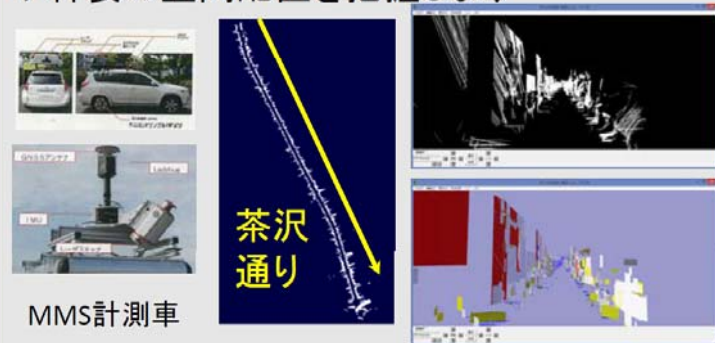


国土交通省版・景観シミュレーションシステム(1994-2016)のプラグインDLL, Building External Risk Visualizer-Hekimen

外壁落下リスク可視化ツール(BERV-H)



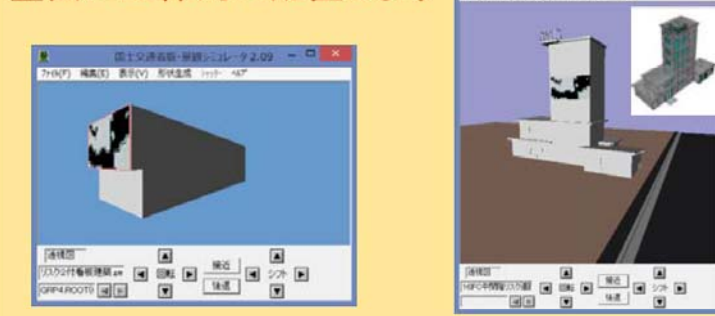
建物・町並の三次元データ取得
CADデータやMMSデータ等を活用して壁面
や軒裏の空間配置を把握します



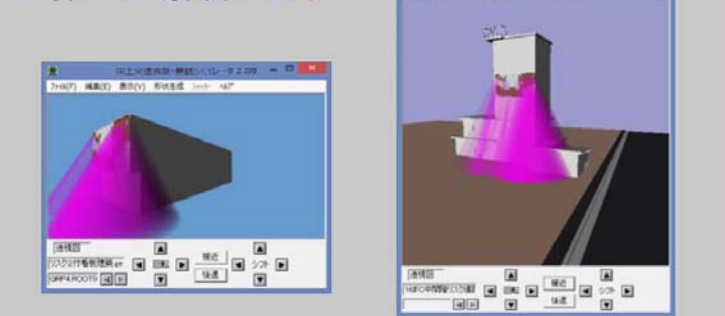
テクスチャによる診断結果の表現
打診検査機や赤外線センサにより計測した
外壁の剥落危険箇所を壁面毎にテクスチャ
データとして表現します



リスク情報付建物データの作成
テクスチャで表現したリスク源情報を建物の
壁面に立体的に配置します



リスク立体の作成
危険箇所が周辺空間に及ぼす影響範囲を
立体的に解析します



地面への影響範囲の解析
路上の落壁危険区域を計算して、自動危険
回避に使用できるGISデータを出力します



現場での確認
携帯端末にインストールした「壁面轟」アプリ
を用いて、現場にリスクをAR表示*1)します



国総研立原庁舎内の建物の外壁の一部に架空の剥落危険性があると想定して作成したリスク立体を現場で合成表示した状況です。

*1) AR: Augmented Reality 拡張現実 現実の風景に重ねてCGを合成表示します