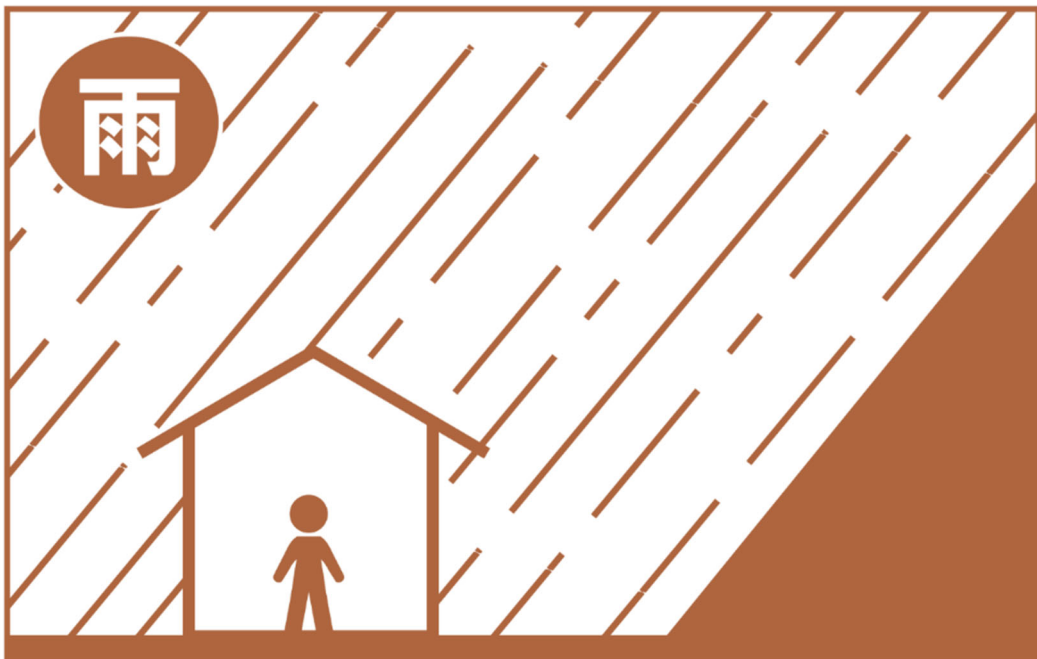


どしゃ
さいがい
1 **A**

A **B** **C** **D**



雨 が ^ふ降っている時や
その後に

どしゃ
さいがい
1 **B**

A B C D



小 石が落ちてきたら、

どしゃ
さいがい
1 C

A B C D



かけ
崖

くずれの

まえぶれだよ

どしゃ
さいがい
1 **D**

A B C D

雨が降^ふっている時やその後に

小石が落ちてきたら、

崖^{がけ}くずれのまえぶれだよ



そうならないために、

山から小石がパラパラと
落ちてきたり、山の斜面^{しゃめん}から水が
わき出ていたり、するときは、
すぐにその場からはなれよう！

どしゃ
さいがい
2 **A**

A **B** **C** **D**



地 ^{しん}震が起きたり、
大雨が^ふ降ったりすると

どしゃ
さいがい
2 **B**

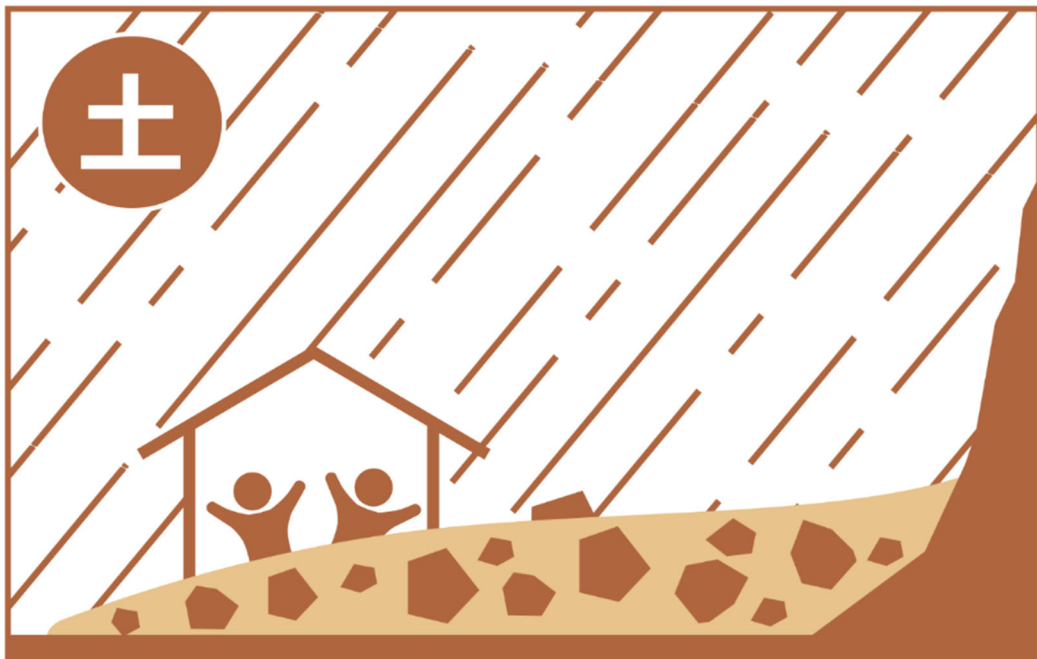
A B C D



自 分の家が

どしゃ
さいがい
2 ^C

A B C D



ど
土 ^{しゃさいがい}
砂災害に
^ま
巻きこまれてしまう
ことがあるよ！

どしゃ
さいがい
2 **D**

A B C D

地 しん震が起きたり、
大雨が降ふったりすると
自分の家が

土 しゃ さい がい ま砂災害に巻きこまれて
しまうことがあるよ！



そうならないために、

自分の家や通学路が、
あぶ危ない場所かどうか
調べることが大事！

どしゃ
さいがい
3 **A**

A **B** **C** **D**



山 ^{どしゃ}から土砂が

どしゃ
さいがい
3 **B**

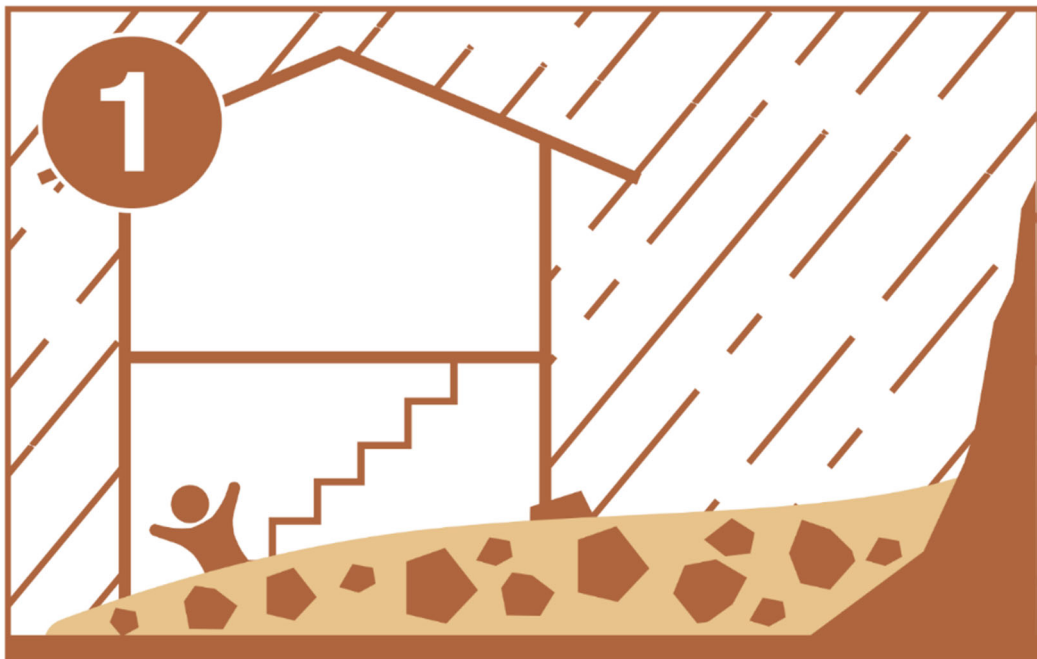
A B C D



流れこんで

どしゃ
さいがい
3 ^C

A B C D



1 階がうまって

しまうことがあるよ!

どしゃ
さいがい
3 **D**

A B C D

山 から^{どしゃ}土砂が

流 れこんで

1 階がうまって
しまうことがあるよ！



そうならないために、

心配になったら家族と相談して

すぐにひなんしよう！

でも、外が危な^{あぶ}そうなら、

家の高いところににげて！

どしゃ
さいがい
4 **A**

A **B** **C** **D**

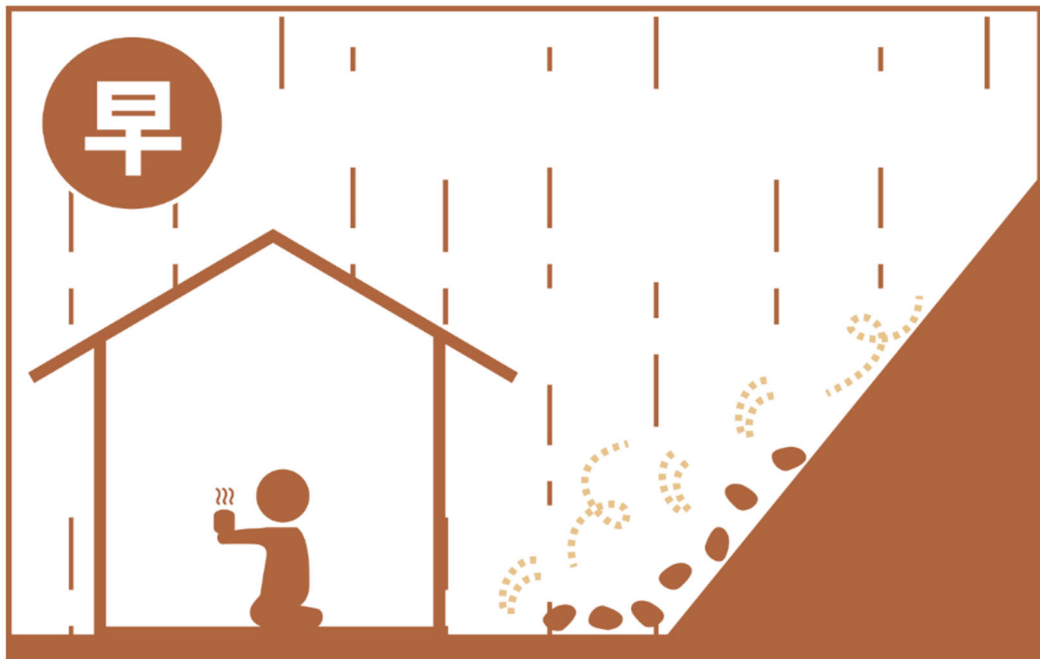


テ レビなどから

「ひなん」するように
言われていたら

どしゃ
さいがい
4 **B**

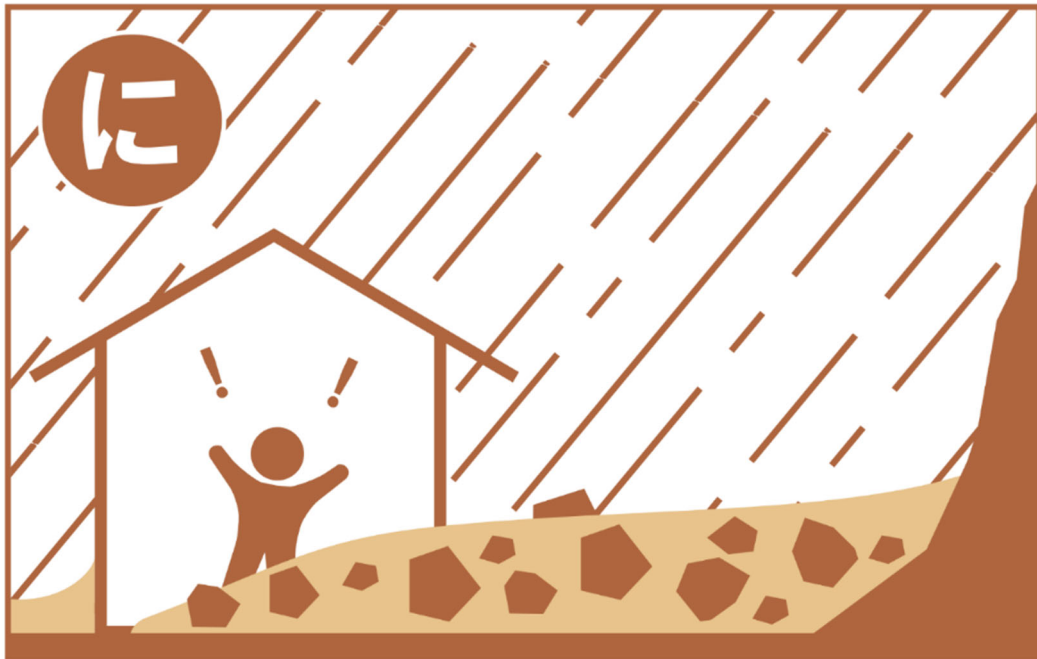
A B C D



早く、ひなんしないと

どしゃ
さいがい
4 **C**

A B **C** D



に げられないよ！

どしゃ
さいがい
4 **D**

A **B** **C** **D**

- テ** レビなどから「ひなん」
するように言われていたら
- 早** く、ひなんしないと
- に** げられないよ！

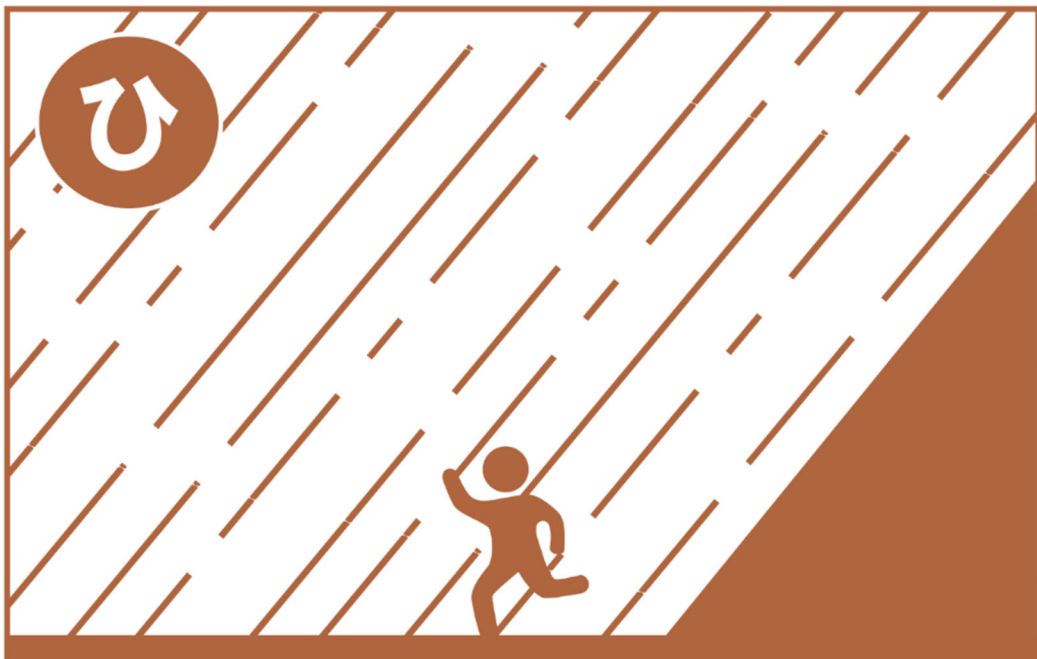


そうならないために、

市町村から「ひなんしじ」の
お知らせがあったら、
すぐにひなんしよう！

どしゃ
さいがい
5 **A**

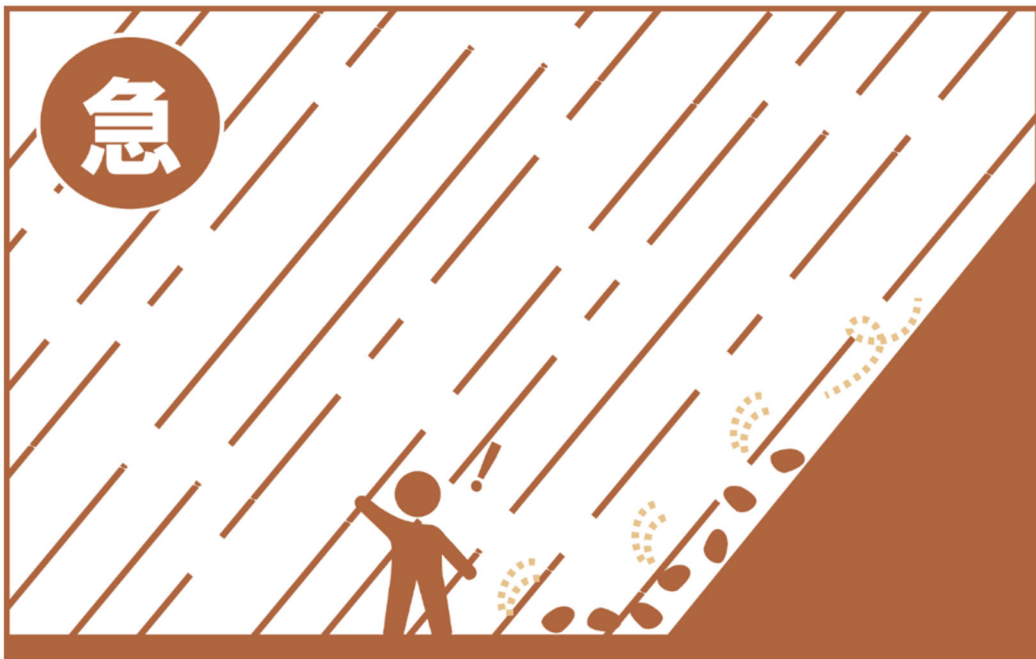
A **B** **C** **D**



ひ なんするときに

どしゃ
さいがい
5 **B**

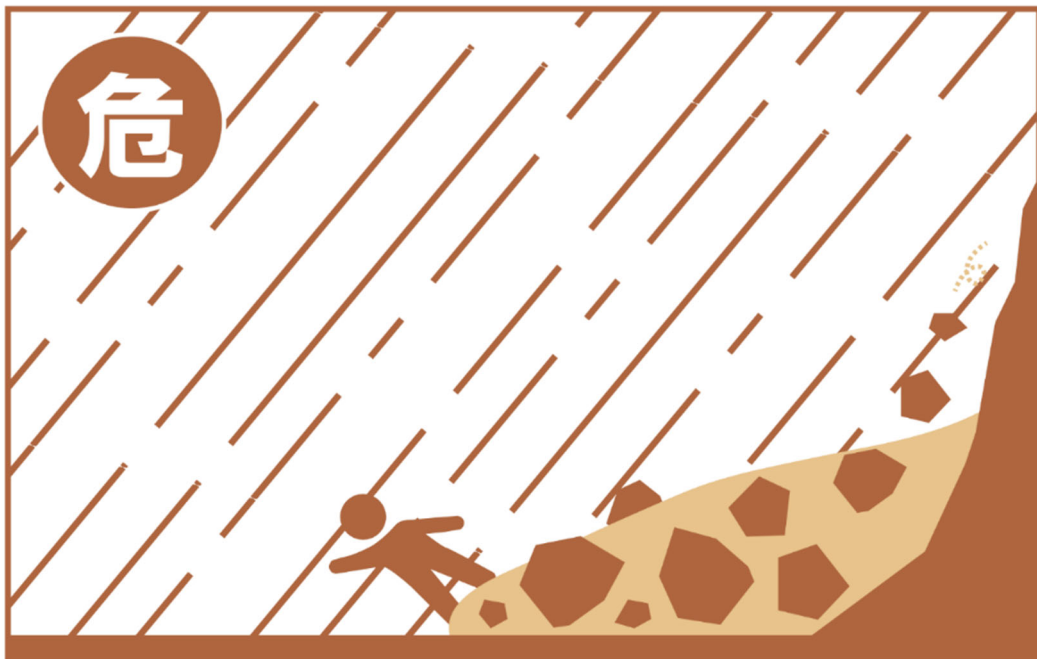
A B C D



急 ^{がけ}な崖の近くを歩くと

どしゃ
さいがい
5 C

A B C D



危

あぶ
危 ないよ！

どしゃ
さいがい
5 **D**

A **B** **C** **D**

ひ なんするときに

急 ^{がけ}な崖の近くを歩くと

^{あぶ}**危** ないよ！



そうならないために、

ひなん所や

ひなんする道を

家族で話し合おう！

どしゃ
さいがい
6 A

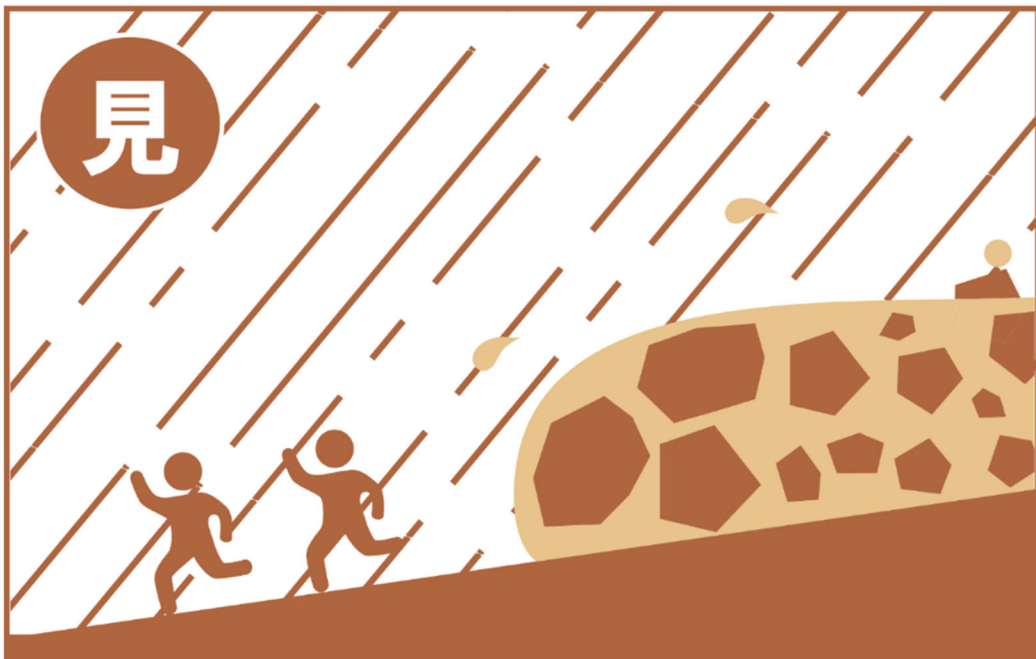
A B C D



土 石流は速いから、

どしゃ
さいがい
6 **B**

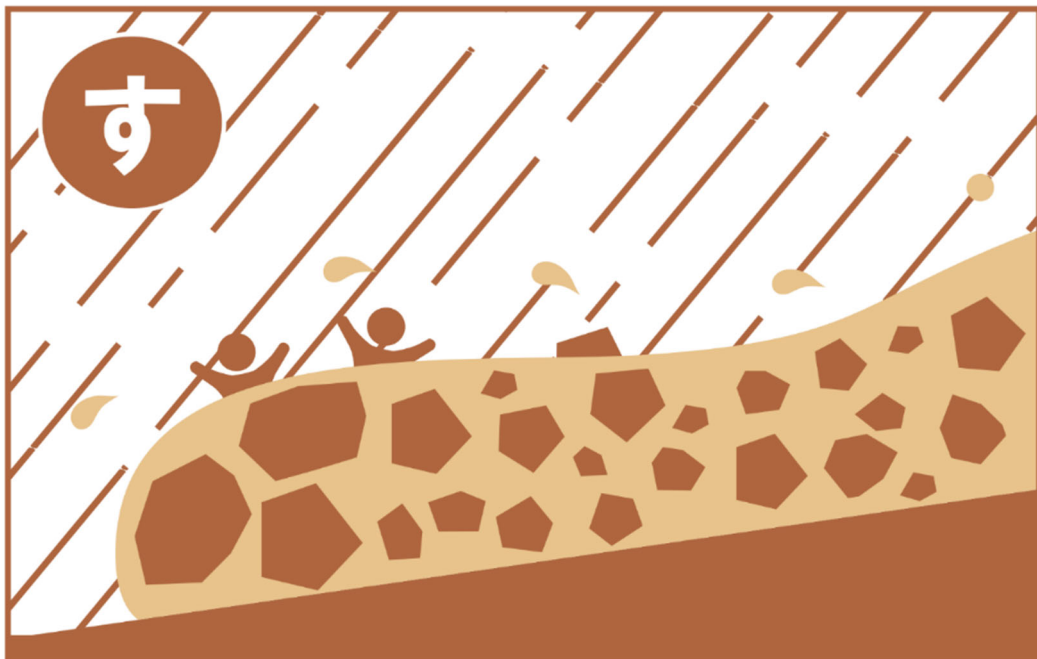
A B C D



見 えてからにげても

どしゃ
さいがい
6 ^C

A B C D



す ぐに追いつかれるよ

どしゃ
さいがい
6 **D**

A **B** **C** **D**

- 土** 石流は速いから、
- 見** えてからにげても
- す** ぐに追いつかれるよ

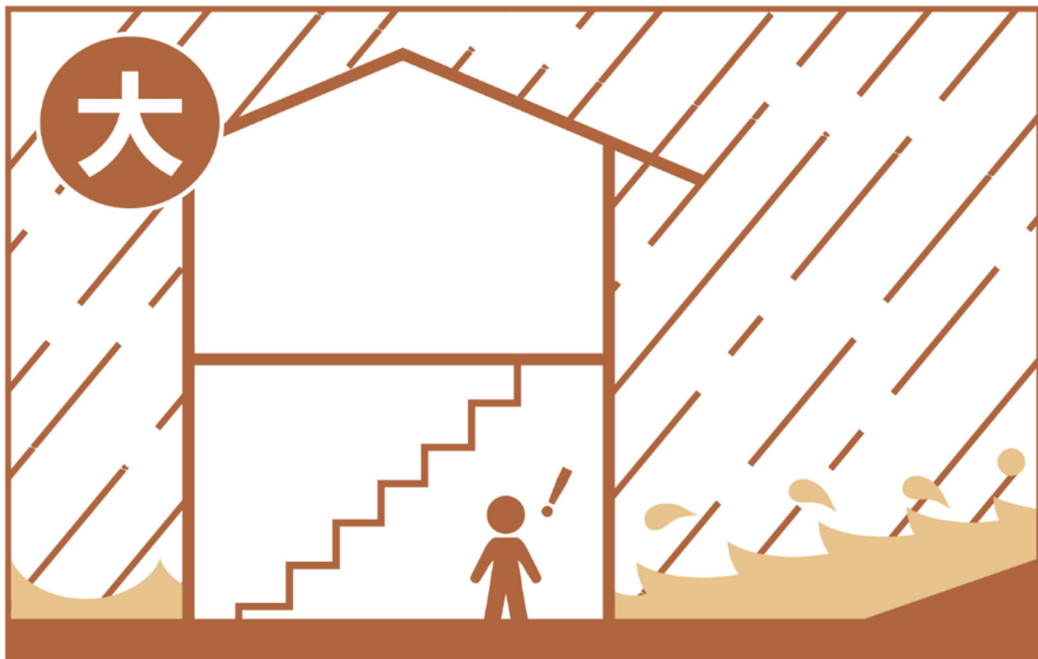


そうならないために、

土石流から逃げるときには、
川の流れと同じ方向ではなく、
川からはなれる方向ににげよう！

どしゃ
さいがい
7 **A**

A **B** **C** **D**



大 どしゃさいがい
きな土砂災害は

どしゃ
さいがい
7 **B**

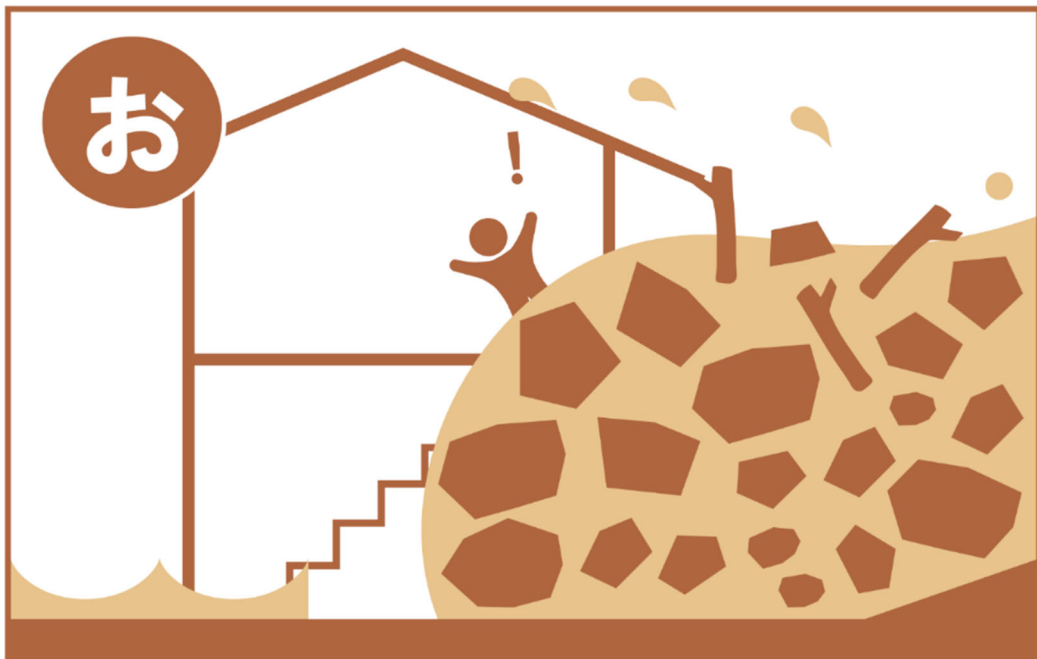
A B C D



2 階まで

どしゃ
さいがい
7 C

A B C D



お よし寄せてくる
ことがあるよ！

どしゃ
さいがい
7 **D**

A **B** **C** **D**

大 どしゃさいがいきな土砂災害は

2階まで

お よし寄せてくる
ことがあるよ！



そうならないために、

家から出られなく
ならないように、
早めのひなんを
心がけよう！

これぐらいなら
だいじょうぶかも…



にげたほうがいいよ！

ぼうさい

防災カードゲーム

このつぎなにが
おきるかな？

