



つくば市記者会 御中

つくば市
国土交通省国土技術政策総合研究所

《募集》「環境モデル都市・つくば」低炭素社会づくりに参加しましょう！ 【つくばモビリティ・交通研究会】

～ 「スマートフォンを用いたつくば市交通行動調査」の参加者大募集！！ ～

項目(あてはまるものすべてにチェック)

- イベント・会議等の事前周知依頼
 イベント・会議以外の事業の周知依頼
 その他 (

イベント・会議等の取材依頼

参加者募集の周知依頼

全2枚(本紙含む。)

＜概要＞

低炭素社会づくりの実現のためには、都市活動(人と車の動き)の把握が不可欠であり、つくば市に在住・在勤されている皆様を対象に、スマートフォンアプリを利用した交通行動調査を実施します。

「環境モデル都市・つくば」が目指す低炭素社会づくりに参加いただける方を募集します。特に「つくば環境スタイルサポーターズ」の会員の方々は、是非ご参加をお願いします。

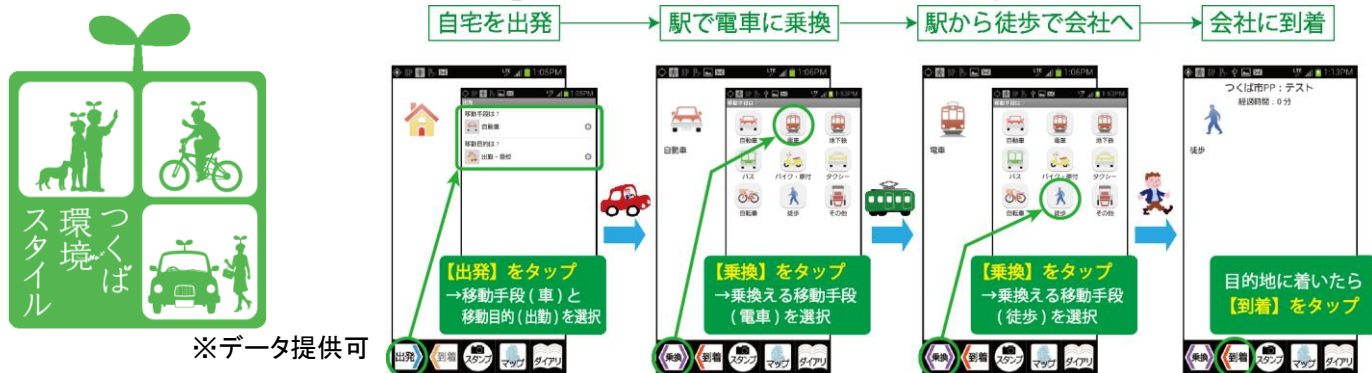
●内容

つくば市は、人々の暮らし(特に建築活動と移動)に起因するCO2を重点的に削減するモデル「つくば環境スタイル“SMILe”」を国に提案し、「環境モデル都市」に今年3月に選定され、低炭素社会づくりの実現に向け取り組んでいます。

低炭素社会づくりの実現のためには、都市活動(人と車の動き)の把握が不可欠です。そこで、つくば市では、都市活動の把握の取組の一環として、国土技術政策総合研究所と協働で、つくば市に在住・在勤されている皆様を対象に、スマートフォンアプリを利用した交通行動調査を実施します。

この調査では、お手持ちのAndroidスマートフォンに調査用アプリをインストールして、操作していただきます。調査にご協力いただける方は、別添の調査の概要をご覧ください。是非お申し込みください。

特に「つくば環境スタイルサポーターズ」の会員の方々は、是非ご参加をお願いします。



※データ提供可

※【つくばモビリティ・交通研究会】つくば市、筑波大学、国土交通省国土技術政策総合研究所は、都市活動に起因するCO2の排出量の見える化やモニタリング手法を明らかにする取組を進める目的で今年8月に設置。

※【つくば環境スタイルサポーターズ】つくば市では、地球温暖化防止や環境保全のための様々な取り組みを、「気軽に」「自由に」「無理せずに」みんなが楽しく活動していくことを目的として、昨年設立。誰でも自由に参加でき、随時参加者を募集中。

●その他ポイント

- 2013年3月につくば市が「環境モデル都市」選定された「つくば環境スタイル“SMILe”～みんなの知恵とテクノロジーで笑顔になる街～」の取組。
- 2013年8月に設置した「つくばモビリティ・交通研究会」が実施する調査。
- 「つくば環境スタイルサポーターズ」会員を含めたつくば市内に在住・在勤されている方を対象にした都市活動(人と車の動き)の把握のための交通行動調査。

問い合わせ先	担当部署	環境生活部環境都市推進課
	担当(職 氏名)	環境生活部長 山王
	通常連絡先	029(883)1111(内線3020)

《募集》「環境モデル都市・つくば」低炭素社会づくりに参加しましょう！ 【つくばモビリティ・交通研究会】

～ 「スマートフォンを用いたつくば市交通行動調査」の参加者大募集 ～

つくば市は、人々の暮らし（特に建築活動と移動）に起因する CO₂ を重点的に削減するモデル「つくば環境スタイル “SMILe”」を国に提案し、「環境モデル都市」に今年3月に選定され、低炭素社会づくりの実現に向け取り組んでいます。

低炭素社会づくりの実現のためには、都市活動（人や車の動き）の把握が不可欠です。そこで、つくば市では、都市活動の把握の取組の一環として、国土技術政策総合研究所と協働で、つくば市に在住・在勤されている皆様を対象に、スマートフォンアプリを利用した交通行動調査を実施します。

この調査では、お手持ちの Android スマートフォンに調査用アプリをインストールして、操作していただきます。調査にご協力いただける方は、下記概要をご覧ください、是非お申し込みください。

有効なデータをご提供いただいた方のうち、**調査にご協力いただいた延べ日数上位 100 名様に 1,000 円分の商品券を進呈**します。

（調査アプリで、日常生活における移動目的や利用交通手段の調査にご協力いただいた延べ日数が多い方から選定させていただきます）

※【つくばモビリティ・交通研究会】つくば市、筑波大学、国土交通省国土技術政策総合研究所の3者は、都市活動に起因するCO₂の排出量の見える化やモニタリング手法を明らかにする取組を進める目的で、今年8月に本研究会を設置しました。

ご参加いただける方は、**Web サイト** からご登録をお願いいたします。

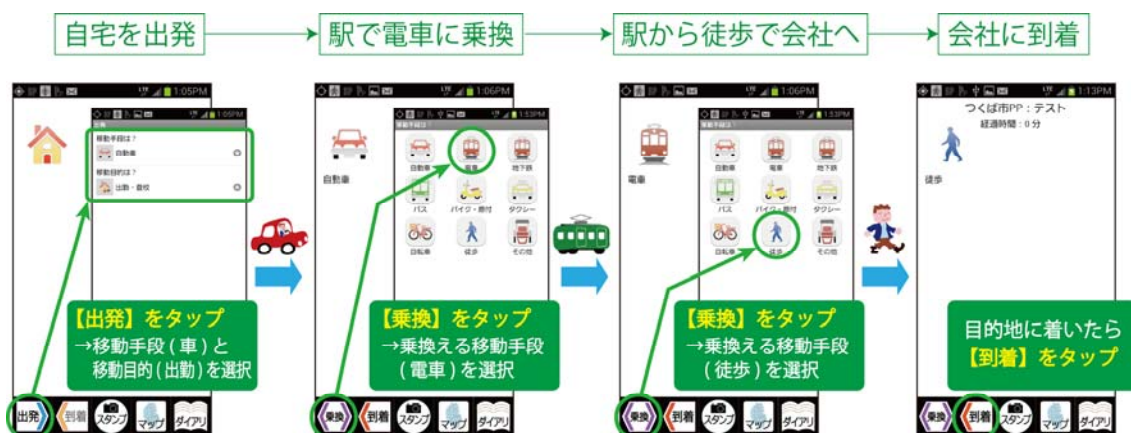
<http://www.tsukulog.jp>



※ ご家族やお知り合いの方も是非お誘い下さい。

※ 個人情報は外部へ漏洩しないよう**厳重に管理**します。収集データは統計処理し、個人が特定できる情報として取り扱いません。

- ▽ **対象** … Android スマートフォン（バージョン 2.2 以上）をお持ちの方
- ▽ **期間** … 11月1日（金）から1ヶ月間
（1ヶ月間のうち、7日間以上継続して調査にご協力くださいますようお願いいたします。）
- ▽ **募集** … 200名程度を目標
（目標を相当数超える応募があった場合は募集を終了することがあります。）
- ▽ **謝礼** … 調査にご協力いただいた延べ日数上位の100名様に1,000円分の商品券を進呈
- ▽ **内容** … 調査期間の外出時の「利用交通手段」「移動の目的（通勤、買物など）」を調査
- ▽ **方法** … スマートフォンに調査用アプリをインストールし、調査期間中、**外出される際に簡単な操作**をしていただきます



【お問合せ先】

○ 調査に関するお問合せ：

つくば市交通行動調査事務局（受託企業：一般財団法人計量計画研究所／IBS 内）TEL：03-3268-9170

○ つくばモビリティ・交通研究会に関するお問合せ：

つくば市環境生活部環境都市推進課 TEL：029-883-1111（内線 3621）