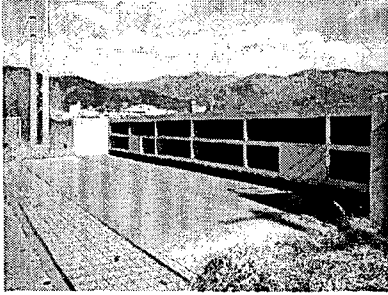


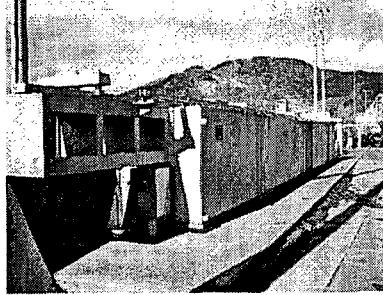
付録B

B.1(1) 大船渡海岸現地調査写真(その1)

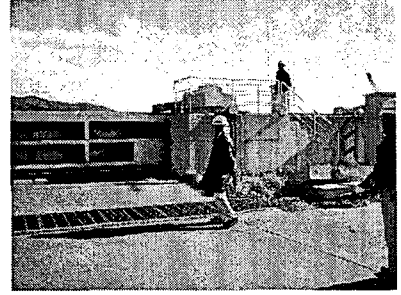
(1) 大船渡ひ門11号



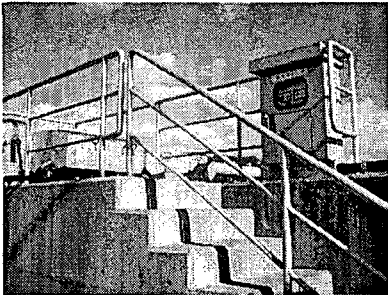
引戸式電動アルミ合金



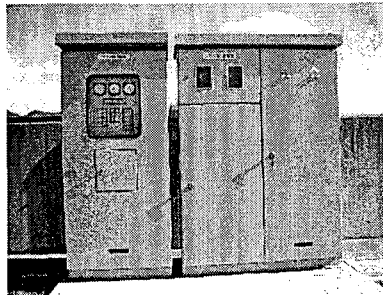
港湾側(表)



開閉機構



操作スタンド

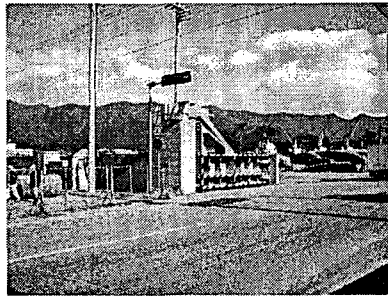


機側操作盤・受配電盤

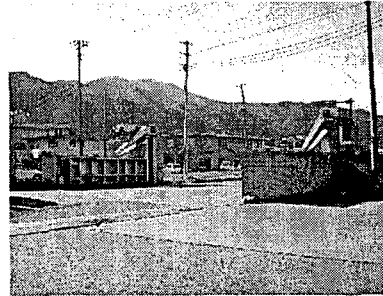


施設銘板

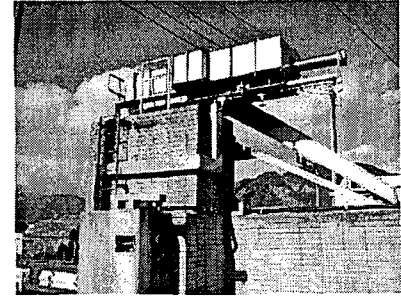
(2) 大船渡ひ門1号



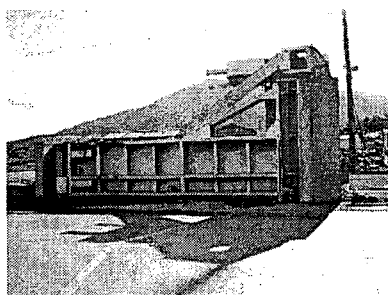
マイター 油圧 アルミ合金



全景(港湾側)



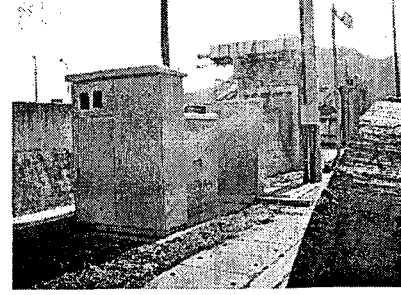
開閉機構



内陸側右側(裏)



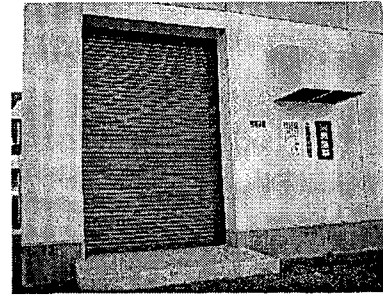
機側操作盤



規則操作盤裏側



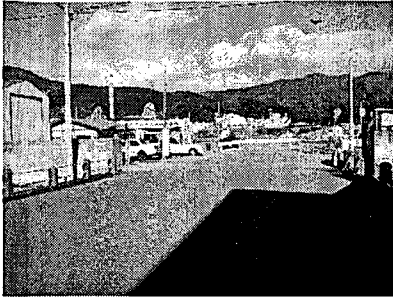
施設銘板



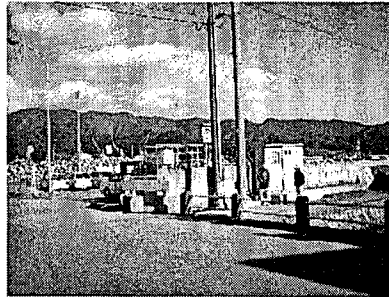
発電機室-予備電源

B.1(1) 大船渡海岸現地調査写真(その2)

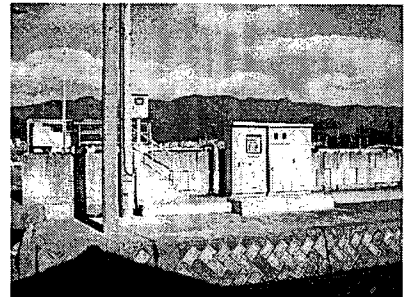
(3) 大船渡ひ門4号



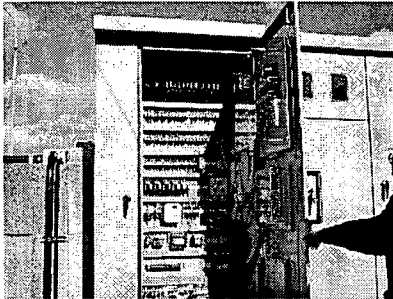
引戸式 電動 アルミ合金



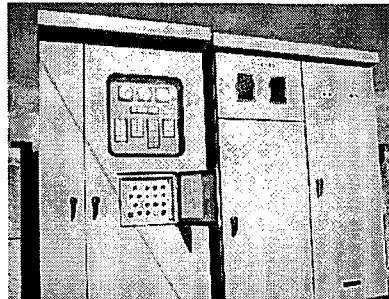
全景-内陸(内側)



機側操作盤・受配電盤



機側操作盤

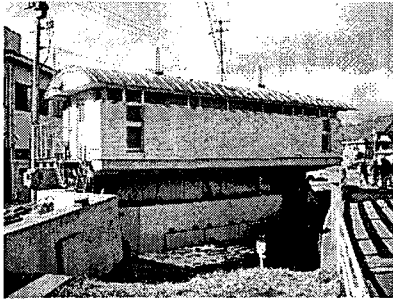


機側操作盤・受配電盤

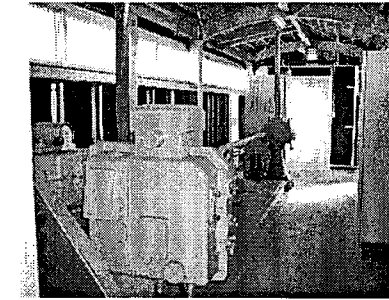


施設銘板

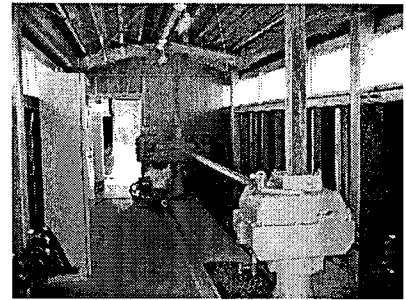
(4) 茶屋前水門1号



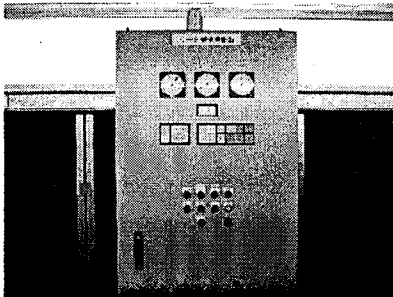
スル-ス 電動ラック式 鋼製



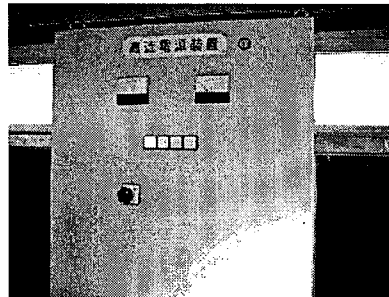
開閉機構-右岸側



開閉機構-左岸側



機側操作盤



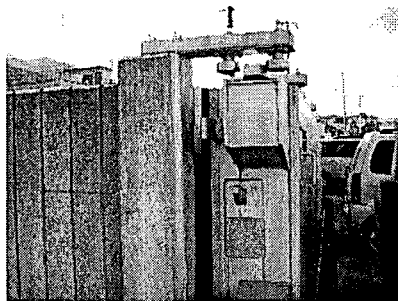
直流電源装置



施設銘板

(5) 茶屋前ひ門7号

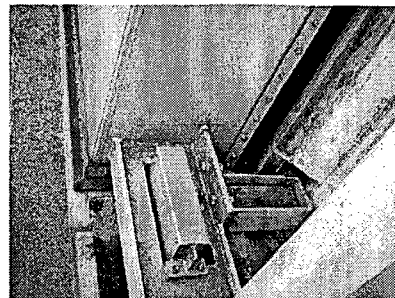
B.1(1) 大船渡海岸現地調査写真 (その3)



右側



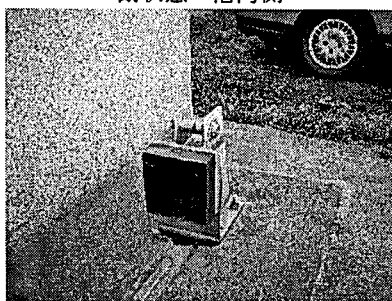
閉状態-港湾側



閉状態-ゲート下部



閉状態-ゲート上部

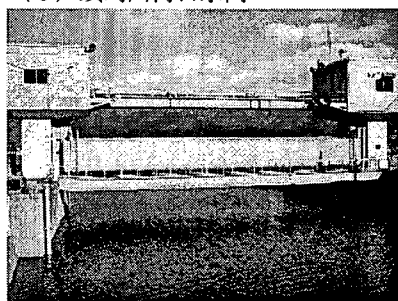


エンドブラケット

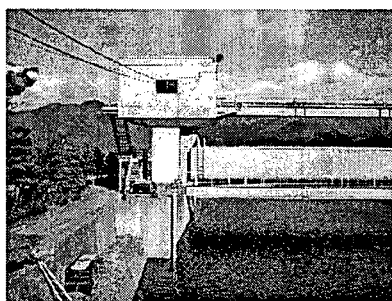


施設銘板

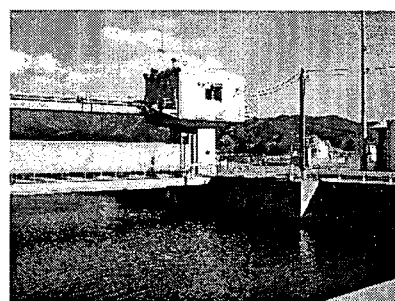
(6) 須崎川河口水門



スルース式 鋼製 電動



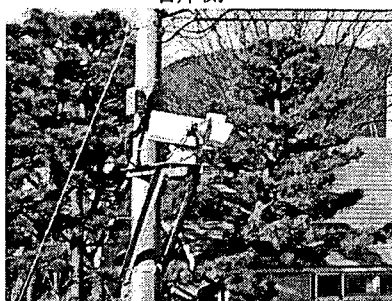
右岸側



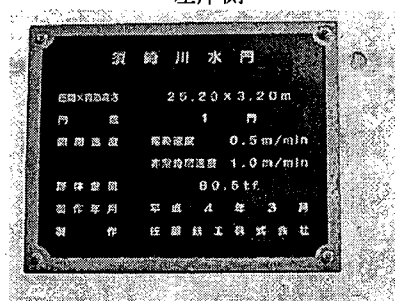
左岸側



右岸側-内水位計



カメラ監視



施設銘板

須崎川水門	
幅×高さ	25.20×3.20m
門 数	1 門
開閉速度	稼働速度 0.5m/min 非常時速度 1.0m/min
許容重量	80.5tf
製作年月	平成 4 年 3 月
製 作 者	住 友 工 業 株 式 有 限 公 司

B.1(2) 大船渡港海岸ゲート施設一覧

(操作者：1港職員，2有償委託，3無償協定，4他職員，5無償委託，1
(通行者：0ほとんどなし，1特定企業，2複数企業，3不特定多数)

施設分類	施設No.	施設名称	扉体幅 (m)	扉体高 (m)	扉体重量 (t)	構造引開:2角:3他:4	扉枚数	施設の状況		連結している遠隔・監視制御施設		操作者区分	通行者区分	現場到着時間(分)	閉門所要時間(分)	閉門所要人数(人)	整備年 (完成予定年)						
								0:手動	1:電動	2:遠監	現状						計画	現状	計画	設置	電動	遠監	遠制
陸閘	1	清水ひ門 1	4.40	1.75	1.35	1	1	0					4	2				8					
	2	清水ひ門 2	4.40	2.50	1.58	1	1	0					4	2				8					
	3	清水ひ門 3	4.40	2.25	1.57	1	1	0					4	2				8					
	4	清水ひ門 4	4.40	1.75	1.3	1	1	0					4	2				7					
	5	清水ひ門 5	4.40	1.85	1	1	1	0					4	2				7					
	6	清水ひ門 6	4.40	1.85	1	1	1	0					4	2				7					
	7	清水ひ門 7	4.40	2.20	1.39	1	1	0					4	2				5					
	8	清水ひ門 8	4.40	2.20	1.41	1	1	0					4	2				6					
	9	清水ひ門 9	4.40	2.20	1.41	1	1	0					4	2				6					
	10	清水ひ門 10	4.40	2.20	1.41	1	1	0					4	2				5					
	11	清水ひ門 11	4.40	2.20	1.39	1	1	0					4	2				5					
	12	清水ひ門 12	4.40	2.20	1.42	1	1	0					4	2				5					
	13	清水ひ門 13	7.00	1.77	0.75	2	2	0					4	2				9					
	14	清水ひ門 14	4.00	1.50	1.5	1	1	0					4	2				10					
	15	清水ひ門 15	7.00	1.50	1.5	1	1	0					4	2				6					
	16	永浜陸閘 1	3.40	1.74	0.36	1	1	0					4	2	4~9	水門も含めて閉門に5~10							
	17	永浜陸閘 2	4.40	1.74	1.3	1	1	0		0			4	2									
	18	永浜陸閘 3	4.40	1.74	1.3	1	1	0		0			4	2									
	19	永浜陸閘 4	8.60	1.69	2.94	1	1	0		0			4	2									
	20	永浜陸閘 5	4.00	1.74	1.28	1	1	0					4	2									
	21	永浜陸閘 6	4.00	1.74	1.28	1	1	0					4	2									
	22	山口ひ門 1	4.00	1.79	1.3	1	1	0					4	2									
	23	山口ひ門 2	4.00	1.79	1.3	1	1	0					4	2									
	24	山口ひ門 3	4.00	1.79	1.3	1	1	0					4	2									
	25	大船渡ひ門 11	15.00	1.60	1.3	1	1	1	3		1		4	2									
	26	大船渡ひ門 1	6.85	2.00	0.7	2	2	1	3		1		4	3									
	27	大船渡ひ門 2	2.00	1.30	0.27	1	1	0					4	3									
	28	大船渡ひ門 4	11.50	1.35	1	1	1	1	3		1		4	3									
	29	茶屋前ひ門 6	12.00	1.65	0.5	2	2	0					4	3									
	30	茶屋前ひ門 7	7.00	1.80	0.58	1	1	0					4	2									
	31	茶屋前ひ門 10	5.40	1.81	0.36	1	1	0					4	2									
水門	1	清水水門 1	5.3	1.9	2.04	5	1	1	3		1		4	0	4~9		陸閘の閉門も含め5~10	8		9			
	2	永浜水門 1	5.4	1.7	2.27	5	1	1	3		1		4	0					18		14		
	3	茶屋前水門 1	8.5	1.5	0.73	5	1	1	3	2	1		4	0					19		52	10	
	4	須崎川河口水門	25.2	3.2		5	1	3		1			4	0					1				4
	5	野々田水門 1	9.0	2.3		5	1	無	3		1			0									
	6	永浜水門 2	1.35	2.175	0.61	5	1	1					4	0									
	7	永浜水門 3	1.35	2.175	0.61	5	1	1					4	0	4~9		陸閘の閉門も含め5~10	18		12			
	8	茶屋前水門 2	2.0	1.6		5	1	0					4	0						19		53	
	9	山口水門 1	1.45	1.325	0.25	5	1	1					4	0						26		14	
管理センター	1	高潮防災ステーション										4											

B.2(1) 千葉港海岸現地調査写真 (その1)

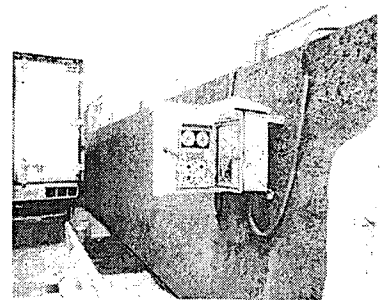
(1) 日の出1号横引きゲート



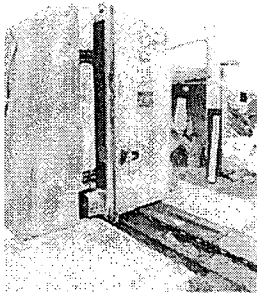
全景



駆動装置



操作盤

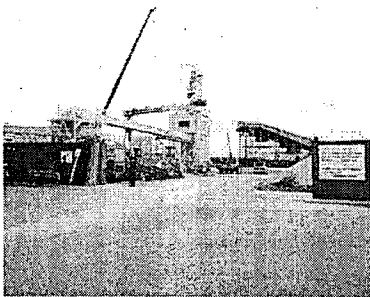


レール (鉄板カバー)

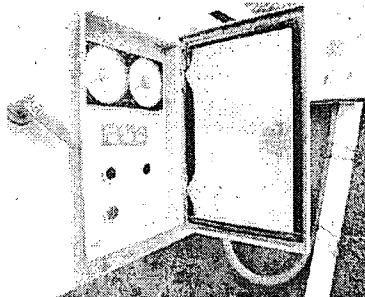


施設銘板

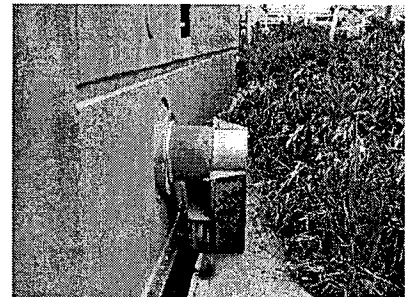
(2) 日の出2号横引きゲート



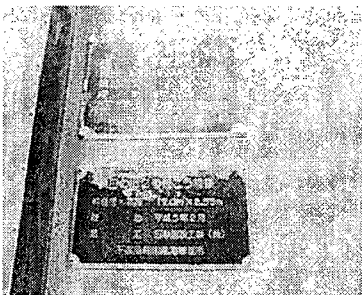
全景



操作盤

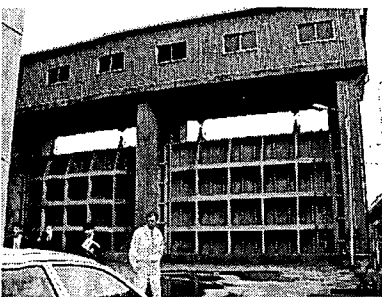


自動閉鎖装置

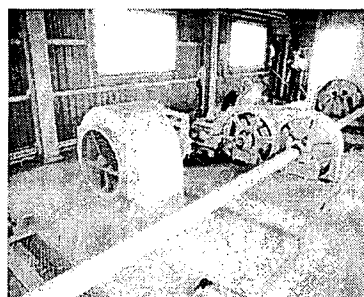


施設銘板

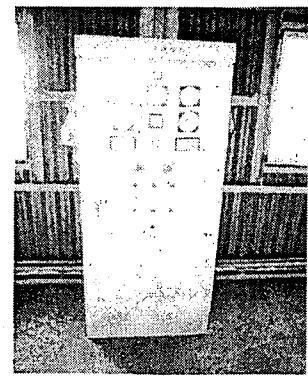
(3) 西浦水門



水門裏 (上の小屋に駆動装置)

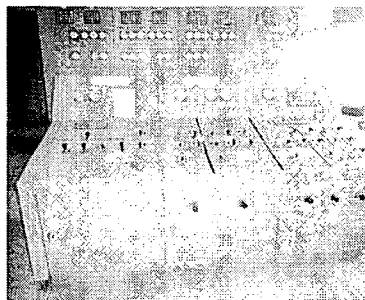


駆動装置

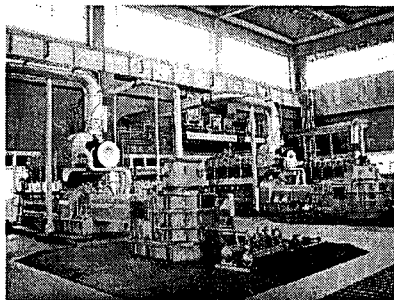


操作盤 (機側)

B.2(1) 千葉港海岸現地調査写真 (その2)

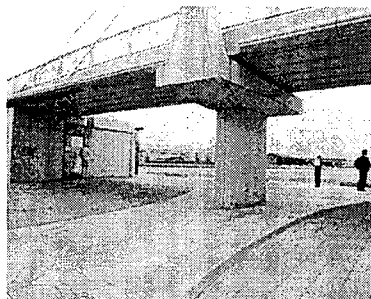


操作盤 (排水機場内)

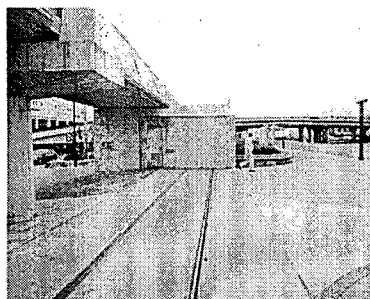


西浦排水機

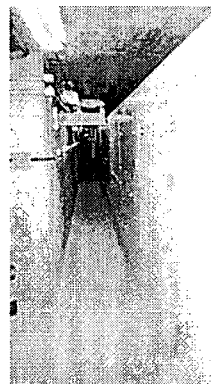
(4) 浜町横引きゲート



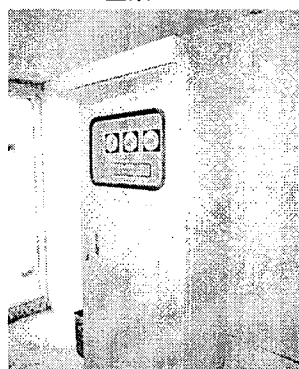
全景



側部 (シャッター内に扉体)



↑扉体



操作盤



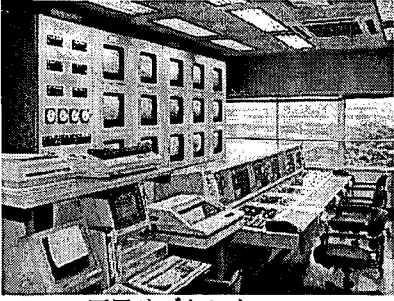
施設銘板

港湾における水門等の電動化・遠隔監視化・遠隔操作化に関する研究
 (現状の把握と電動化等対象施設選定手法の提案) / 高田悦子・諸星一信・鈴木武

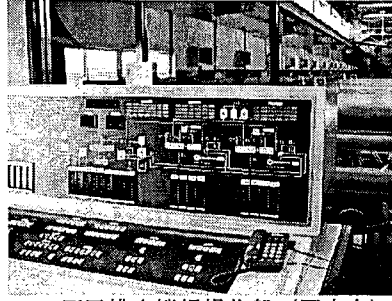
B.2(2) 千葉港海岸ゲート施設一覧表

地区	施設分類	施設No.	施設名称		扉体幅 (m)	扉体高 (m)	扉体重量 (t)	構造引:1 開:2 角:3 他:4	扉枚数	施設状況		1:海員 有償委託 他職員 無償委託 無償委託 他	2: 3: 4: 5: 6:	常時 締切: 1:	通行者 区分	現場 到着 時間 (分)	閉門 所要 時間 (分)	閉門 所要 人数 (人)	整備年 (完成予定年)				
			地区等	番号等						現状	計画								設置	電動	遠隔		
千葉港 区	陸 開	1	黒砂	1号横引ゲート	17.15	0.75	12	1	1	0			2	3	30	15	2	47					
		2	黒砂	2号横引ゲート	17.15	0.75	12	1	1	0			2	3	5	15	2	47					
		3	黒砂	3号横引ゲート	19.35	0.93	2,583	1	1	0			2	2	5	5	2	11					
		4	黒砂	4号横引ゲート	19.35	0.93		1	1	0			2	2	5	7	2	10					
		5	中央	1号横引ゲート	21.05	1.22	5,293	1	1	0			2	3	5	12	2	47					
		6	中央	2号横引ゲート	9.30	1.236		1	1	0			2	3	5	5	2	46					
		7	中央	3号横引ゲート	18.15	1.045		1	1	0			2	3	5	5	2	46					
		8	中央	4号A横引ゲート	18.50	1.3		1	1	0			2	3	5	8	2	47					
		9	中央	4号B横引ゲート	18.50	1.3		1	1	0			2	3	5	8	2	47					
		10	中央	5号横引ゲート	9.26	1.36		1	1	0			2	3	5	7	2	47					
		11	中央	6号横引ゲート	10.50	1.425		1	1	0			2	0	5	7	2	47					
		12	中央	7号横引ゲート	10.50	1.3		1	1	0			1	1	0								49
		13	中央	8号横引ゲート	10.50	1.5	2,059	1	1	0			2	1	0								10
		14	中央	9号横引ゲート	10.50	1.65	2,058	1	1	0			1	1	0								10
		15	中央	10号横引ゲート	10.50	1.65	2,058	1	1	0			1	1	0								9
		16	中央	11号横引ゲート	10.50	1.65	2,199	1	1	0			2	2	5	5	2	10					9
		17	中央	12号横引ゲート	12.50	1.5	2,333	1	1	0			1	2	5	6	2	9					9
		18	中央	13号横引ゲート	12.50	1.55		1	1	0			2	2	5	6	2	10					9
		19	中央	14号横引ゲート	10.50	1.3	5,068	1	1	0			2	2	5	10	2	47					47
		20	中央	15号横引ゲート	10.50	1.3	5,068	1	1	0			1	1	0								47
		21	中央	16号横引ゲート	10.50	1.3	5,068	1	1	0			2	2	5	10	2	47					47
		22	中央	17号A横引ゲート	10.00	3		1	1	1			2	2	5	15	2	50	59				
		23	中央	17号B横引ゲート	10.00	3		1	1	0			2	1	0								51
		24	中央	18号横引ゲート	16.95	2.88	2.2	1	1	1			2	2	10	15	2	48	58				
		25	中央	19号横引ゲート	10.00	2.92		1	1	0			1	1	0								48
		26	中央	1号E横引ゲート	2.00	2.45		2	1	0			2	0	5	10	2	50					48
		27	中央	2号E横引ゲート	2.00	2.5		2	1	0			1	1	0								50
		28	寒川	1号マフゲート	2.80	3		2	2	0			2	0	5	10	2	51					51
		29	寒川	2号マフゲート	4.30	1.95		2	2	0			2	2	5	10	2	51					51
		30	寒川	1号横引ゲート	8.00	2.5	7.3	1	1	1			2	2	30	15	2	51					51
		31	寒川	2号横引ゲート	4.00	1.9		1	1	0			2	1	5	10	2	51					51
		32	川崎	スリットゲート	6.00	1.64	2.3	1	1	0			2	1	0								51
		33	川崎	2-1横引きゲート	6.00	1.64	2.3	1	1	0			2	2	10	10	2	50					50
		34	川崎	2-2横引きゲート	6.00	1.64	2.3	1	1	0			2	2	5	10	2	50					50
		35	藤沢	横引きゲート	8.00	1.5		1	1	0			1	0	10	3	2	9					41
		36	村田	1号横引ゲート	6.00	1.64	2.3	1	1	0			2	2	10	10	2	41					41
		37	村田	2号横引ゲート	6.00	1.384	1.9	1	1	0			1	1	0								41
		38	村田	3号横引ゲート	7.00	1.595	2.5	1	1	0			2	2	5	10	2	41					41
		39	村田	4号横引ゲート	23.60	1.04		1	1	0			2	2	5	10	2	7					41
		40	浜野	1号横引ゲート	14.00	1.15	2.1	1	1	0			2	2	5	5	2	13					43
		41	浜野	2号横引ゲート	6.00	1.2		1	1	0			2	2	5	10	2	43					43
		42	浜野	3号横引ゲート	15.07	0.755		1	1	0			2	2	5	10	2	3					43
		43	浜野	4号横引ゲート	20.85	0.402		1	1	0			2	2	5	5	2	4					43
		44	五十嵐	マフゲート						0													43
水門	水門	1	中央	1号水門	10.00	5		1	1	1			2	0	10	15	2	45	45				
		2	中央	2号水門	4.50	4.3	5.15	1	1	1			2	0	10	15	2	45	45				
		3	中央	3号水門	4.50	4.3	5.1	1	1	1			2	0	10	15	2	44	44				
		4	中央	4号水門	4.00	3.2	4.5	1	1	1			2	0	30	11	2	49	49				
		5	寒川	水門	10.00	5.5	14	1	1	1			2	0	30	10	2	43	43				
		6	草野	水門	10.00	6	227	1	2	1			2	0	30	18	2	9	9				
		7	藤沢	水門	10.00	5.5	17	1	1	1			2	0	10	15	2	43	43				
		8	浜野	水門	11.25	4.75	14.73	1	2	1			2	0	10	16	2	5	5				
		9	市原	水門	12.00	5.5	19.9	1	1	1			2	0	10	15	2	40	40				
		10	市原	水門	6.00	4.5	7.5	1	2	1			2	0	5	15	2	40	40				
		11	白旗	水門	8.00	5	14.5	1	2	1			2	0	10	17	2	6	6				
		12	白旗	排水路水門	3.40	4.5	3.3	1	1	0			2	0	10	20	2	37	37				
		13	五井	排水路水門	3.40	4	3	1	1	0			2	0	10	20	2	38	38				
排水機	排水機	1	寒川	排水機																		55	
		2	中央	4号排水機																		58	
		3	草野	排水機																		3	
		4	藤沢	排水機																		54	
		5	浜野	排水機																		61	
		6	白旗	排水機																		55	
		7	市原	排水機																		61	
葛南港 区	陸 開	1	日の出	1号横引ゲート	12.00	2.5	9.0	1	1	1	1,2			2	15	10	1	45	58				
		2	日の出	2号横引ゲート	12.00	2.5	9.0	1	1	1	1,2			2	15	3	1	45	58				
		3	日の出	3号横引ゲート	10.00	2.5	8.3	1	1	1	1,2			1		10	1	45	59				
		4	日の出	4号横引ゲート	10.00	2.5	8.3	1	1	1	1,2			2	15	10	1	45	59				
		5	日の出	5号横引ゲート	12.00	2.5	9.5	1	1	1	1,2			2	15	3	1	45	59				
		6	日の出	6号横引ゲート	12.00	2.5	9.5	1	1	1	1,2			2	15	10	1	45	59				
		7	若松	1号横引ゲート	17.00	1.06	3.6	1	1	0	0	1,2			3	5	5	1	62				
		8	若松	2号横引ゲート	13.00	1.21	2.8	1	1	0	0			1	3	6	5	1	61				
		9	磯町	横引ゲート	8.00	2.5	3.0	1	1	0	0	1,2			3	15	5	1	56				
		10	高瀬	1号横引ゲート	19.00	1.35		1	1	1	1			1	3	8	10	1	61				
		11	高瀬	2号横引ゲート	18.00	1.35		1	1	1													

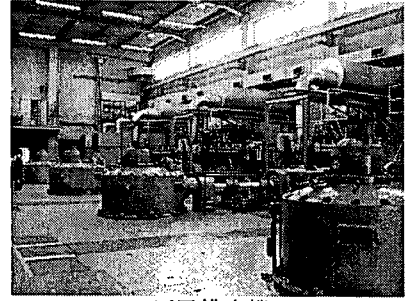
B.3(1) 東京港海岸現地調査写真 (その1)



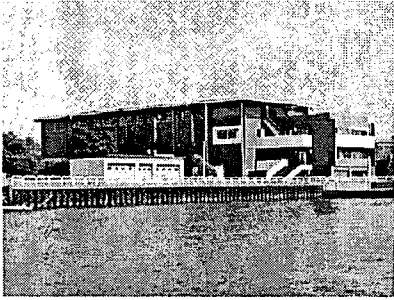
辰巳サブセンター



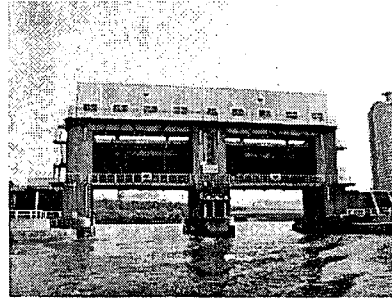
辰巳排水機場操作盤 (同室内)



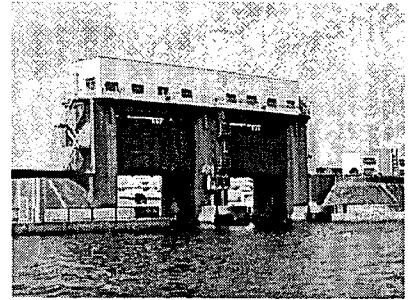
辰巳排水機



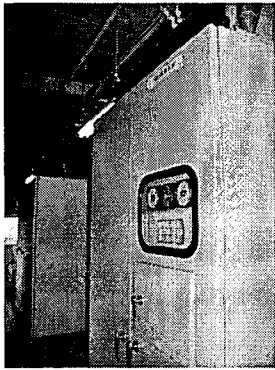
辰巳排水機場



辰巳水門 (裏)



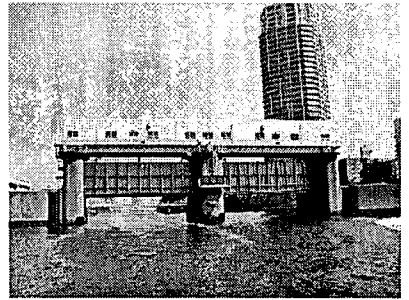
辰巳水門 (表)



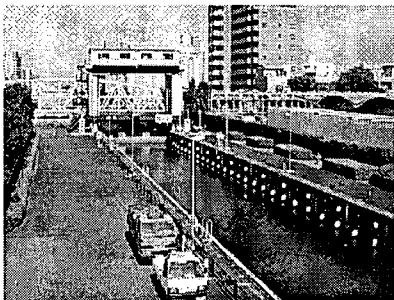
辰巳水門機側操作盤



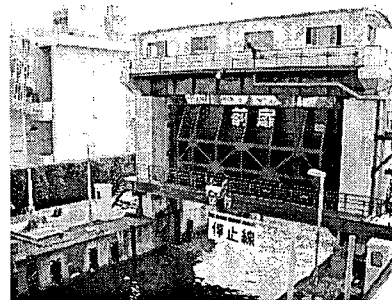
朝潮水門



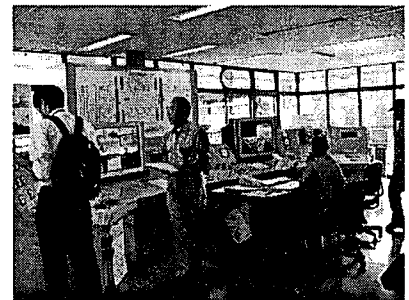
豊洲水門



扇橋閘門 (河川) 後扉

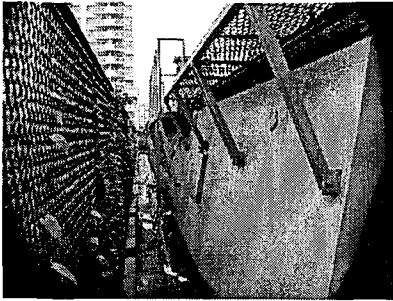


扇橋閘門前門

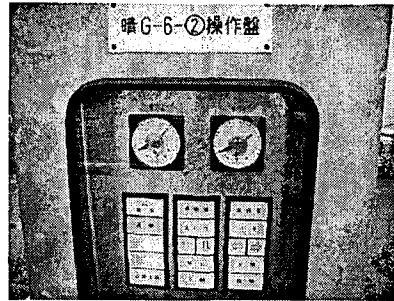


扇橋閘門操作室

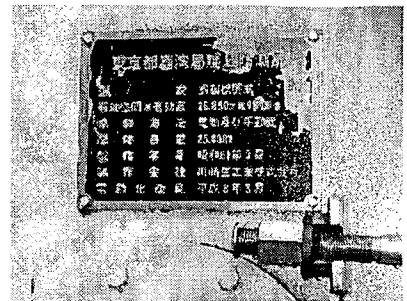
B.3(1) 東京港海岸現地調査写真(その2)



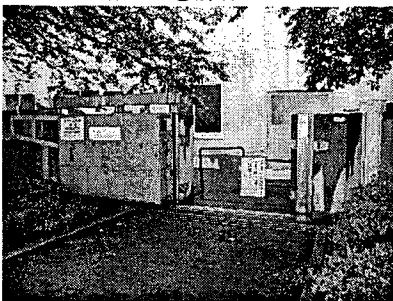
晴G6②扉体



晴G6②操作盤



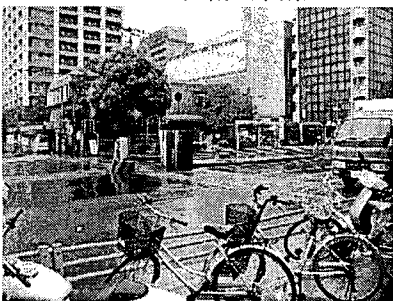
晴G6②施設銘板



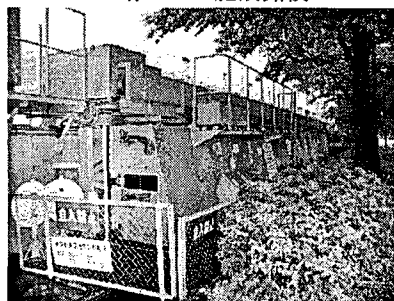
晴G5 陸閘(手動)



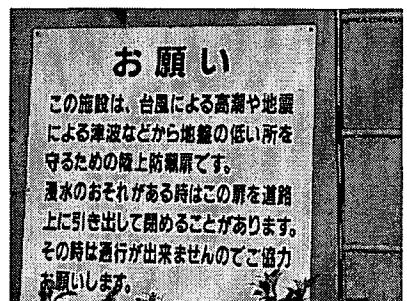
晴G5 施設銘板



月G7 陸閘右



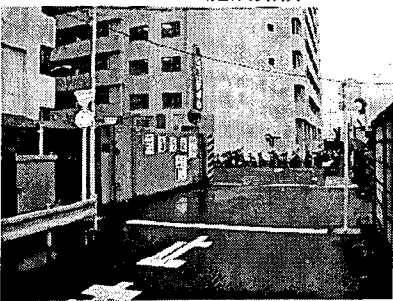
月G7 陸閘左



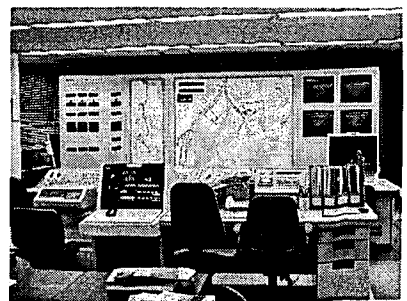
月G7 陸閘注意看板



月G7 施設銘板



月G17 陸閘



東京港防災事務所内遠方監視制御システム

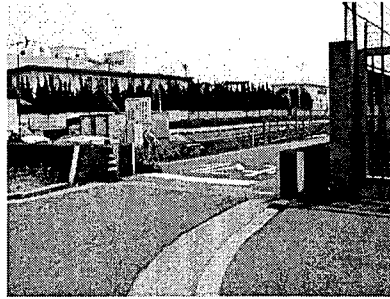
B.3(2) 東京港海岸ゲート施設一覧表

(操作者 1:港職員 2:有償委託 3:無償協定 4:他職員 5:無償委託 6:他)

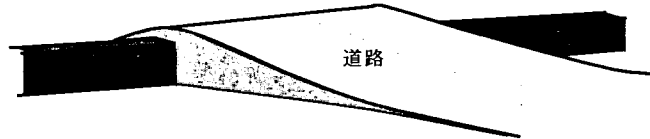
港名	施設 No.	施設名称		私有	扉体幅 (m)	扉体高 (m)	扉体重 (t)	構引:1 開角:2 他:3 他:4	扉枚数	施設の 状況 0:手 1:現 2:計 3:画	操作者	整備年 (完成予定)		
		地区等	番号等									電動	遠監	遠制
陸開	1	豊G-	2		7.10	2.29	6.6		1	0	2			
	2		4		7.10	2.29	6.6		1	0	2			
	3		5		9.60	2.29	8.2		1	0	2			
	4		6		9.60	1.49	7.5		1	0	2			
	5		9		4.08	2.78	2		1	0	2			
	6	東G-	7		17.80	2.49	14		1	1	2	5		
	7		9		9.10	2.35	5.9		1	0	2			
	8		10		2.20	2.35	0.8		2	0	2			
	9		11		19.85	2.95	17		1	1	2			
	10	晴G-	1		19.28	1.9	15		1	1	2	4		
	11		2		23.38	1.85	9.4		1	2	2	8		
	12		3		20.38	1.8	15		1	1	2	8		
	13		4		10.42	1.75	8		1	1	2	5		
	14		5		20.50	1.85	18		1	1	2	8		
	15		6		27.75	1.76	25		1	2	2	8		
	16		7		31.30	1.75	30		1	1	2	8		
	17		8		24.88	1.75	22		1	1	2	8		
	18		9		19.05	1.95	17.5		1	1	2	8		
	19	月G-	5		2.91	1.69	1.7		1	1	2	6		
	20		7		18.30	1.7	13		1	2	2	7		
	21		11		11.47	3	11		1	1	1			
	22		12		4.42	2.1	3.2		1	0	1			
	23		17		6.35	2.17	4.2		2	0	2			
	24		18		4.42	2.1	2.8		1	0	2			
	25		21		6.35	2.1	4.2		2	0	2			
	26		22		2.26	2.45	1.2		1	0	1			
	27		23		4.42	2	2.7		1	0	2			
	28		24		4.12	2	2.6		1	0	2			
	29		25		4.82	1.6	2.5		1	0	2			
	30	竹G-	1		11.28	2	10.5		1	1	2	3		
	31		2		9.51	2	9		1	1	2	3		
	32		3		4.33	2	5		1	0	2			
	33		4		7.84	2.35	10		1	2	2	7		
	34		5		10.97	2.6	15		1	1	2	7		
	35	日G-	1		14.50	1.1	5.7		1	0	2			
	36		2		22.45	0.9	16.2		1	2	2	7		
37		3		2.60	1.15	0.27		2	0	2				
38	芝G-	7		21.10	8.35	9		1	0	2				
39		8		10.90	1.42	6.4		1	1	2	7			
40		9		10.90	1.42	6.4		1	1	2	4			
41		11		7.20	0.989	3		1	0	2				
42		12		7.20	0.989	3		1	0	2				
43		13		7.20	0.989	3		1	0	2				
44		14		7.20	0.989	3		1	0	2				
45		15		7.20	0.989	3		1	0	2				
46		16		7.20	0.989	3		1	0	2				
47		17		7.20	0.989	3		1	0	2				
48		18		7.20	0.989	3		1	0	2				
49	港G-	1		1.63	1.85	0.4		2	1	1				
50		2		4.40	2.81	2.5		2	0	2				
51	港南G-	1		6.38	1.67	235		2	1	2				
52		2		6.38	1.67	2.6		2	0	2				
53		3		7.00	1.995	3.1		1	0	2				
54	電辰G私-	1		1.63	1.85	400		2	2	2				
55		2		0.63	1.626	0.15		2	2	2				
56	石豊G私	1		2.80	2.264	1.7		2	2	2				
水門	1	江東	新砂		12.00	11.95	270		4	2	3	1		62
	2		あけぼの		12.00	5.65	65		2	2	3	1		62
	3		辰巳		12.00	5.4	72		2	2	3	1		63
	4		東雲No.1		12.00	4.9	62		2	2	3	1		2
	5		東雲No.3		12.00	5.4	62		2	1	3	1		2
	6		東雲No.4		12.60	10.8	60		4	2	3	1		2
	7		豊洲		18.00	5	75		2	2	3	1		1
	8	中央	佃		12.00	4.8	50		2	2	3	1		9
	9		朝潮		12.00	9.5	50		3	2	3	1		11
	10		浜前川		9.00	8.5	25		1	1	3	1		8
	11	港	築地		14.60	9.5	153		3	1	3	1		6
	12		汐留川		14.60	5.2	127		2	1	3	1		5
	13		古川		12.60	8.6	56		1	1	3	1		11
	14		日の出		18.60	8.6	101		1	2	3	1		11
	15		高浜		12.60	8.6	57.6		1	2	3	1		11
16		天王洲		12.60	8.1	56.5		1	2	3	1		11	
17		目黒川		12.60	8.1	56		1	2	3	1		11	
18		貫船		6.00	5.8	9		1	1	1	3	1		
19		呑川		6.00	5.6	9		1	1	1	3	1		
20		北前堀		6.00	5.8	9		1	1	1	3	1		
21		南前堀		6.00	5.8	9		1	1	1	3	1		

B.4(1) 川崎港海岸現地調査写真

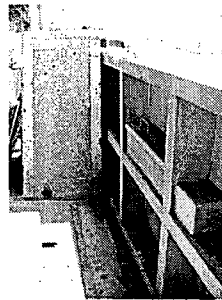
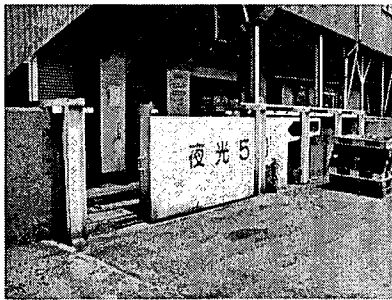
(1) 夜光32号陸閘



(2) 夜光公共物揚場付近

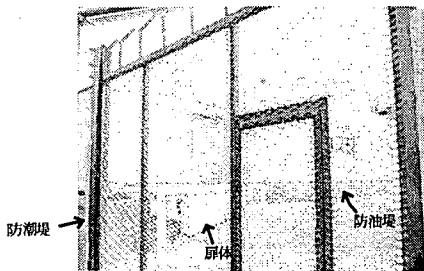


(3) 夜光5号



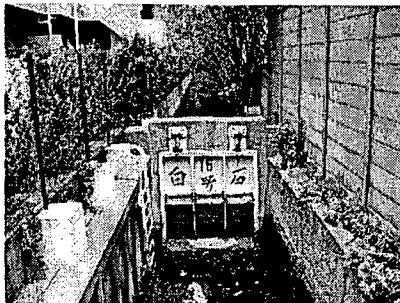
夜光5号陸閘。
 手前側が公共物揚場、
 陸閘の向こうは東洋水産(株)
 1人で手動で開閉可能。
 開閉管理は東洋水産。

(4) 夜光8号

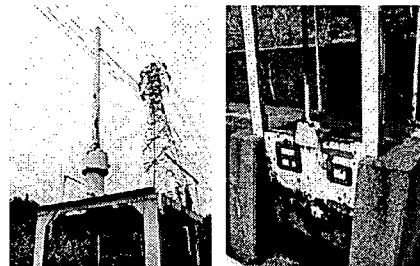


夜光8号陸閘(コスモ石油敷地内)
 防潮堤を企業の防油堤にすりつけた。
 防油堤(タンクからもれた油が
 外(海)に流れ出ないためのもの)は
 コスモ石油が、
 防潮堤・陸閘は川崎市が施工。

(5) 白石16号



(6) 白石17号

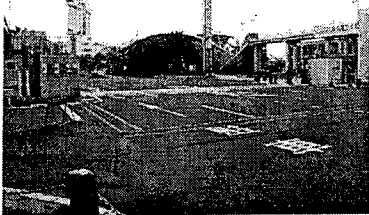


B.4(2) 川崎港海岸ゲート施設一覧表

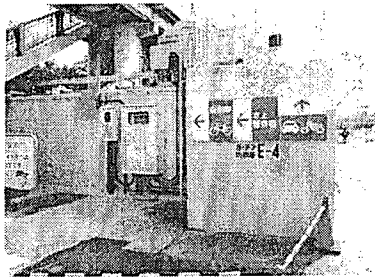
施設名称	種類	開閉作業者	構造型式	扉体寸法		設置年	備考
				幅(m)	高さ(m)		
白石 12号	陸閘	日本ダスト(株)	引戸	3	3.5	S. 39	
白石 7号	樋門	東亜建設工業(株)白石事務所	スルース	1.3	1.8	S. 39	
白石 16号	樋門		逆流防止弁	2.1	0.85	S. 40	水圧により自動開閉
南渡田 11号	陸閘	中商(株)	角落し	5.5	3.25	S. 38	
南渡田 11'号	陸閘	(株)川崎廃酸処理センター	"	6	3.25	S. 38	
浅野 1号	樋門	第一セメント(株)川崎工場	スルース	2		S. 38	
夜光 0号	陸閘	神奈川臨海鉄道(株)	角落し	4.5	3.73	S. 38	鉄道線路敷を横断
夜光 3号	陸閘	日本食塩製造(株)	"	3	3.2	S. 38	
夜光 5号	陸閘	東洋水産(株)川崎工場	引戸	3	3.2	S. 38	
夜光 6号	陸閘	"	"	3	3.2	S. 38	
夜光 7号	陸閘	東洋ガラス(株)川崎工場	"	3	3.2	S. 38	
夜光 7'号	陸閘	"	"	3	3.2	S. 38	
夜光 8号	陸閘	コスモ石油(株)川崎工場	引戸	6	3.5	S. 38	
夜光 9号	陸閘	"	"	6	3.5	S. 38	
夜光 10号	陸閘	南部リサイクルセンター	角落し	15	3.78	S. 38	
夜光 12号	陸閘	"	"	6	3.78	S. 38	
夜光 13号	陸閘	港湾局工事課	"	7	3.78	S. 38	
夜光 15号	陸閘	日本石油化学(株)	"	3.5	3.6	S. 38	
夜光 16号	陸閘	"	"	3.5	3.6	S. 38	
夜光 17号	陸閘	"	"	3.5	3.6	S. 38	
夜光 18号	陸閘	旭化成(株)川崎支社	"	4.5	3.9	S. 39	
夜光 19号	陸閘	"	"	12	4.4	S. 39	
夜光 20号	陸閘	"	"	12	4.4	S. 39	
夜光 21号	陸閘	"	"	12	3.55	S. 39	
夜光 22号	陸閘	"	"	12	3.55	S. 39	
夜光 22'号	陸閘	"	"	9	3.55	S. 39	
夜光 23号	陸閘	"	"	12	3.7	S. 39	
夜光 23'号	陸閘	"	"	15	3.7	S. 39	
夜光 23'号	陸閘	"	"	18.5	3.6	S. 39	
夜光 24号	陸閘	"	"	15	3.7	S. 39	
夜光 25号	陸閘	"	"	12	4.15	S. 39	
夜光 26号	陸閘	"	"	12	4.15	S. 39	
夜光 27号	陸閘	"	"	6	4.1	H. 10	
夜光 27'号	陸閘	"	"	18	4.1	H. 10	
夜光 28号	陸閘	"	"	12	4	S. 39	
夜光 29号	陸閘	"	"	12	4	S. 39	
夜光 30号	陸閘	"	"	12	4	S. 39	
夜光 31号	陸閘	"	"	12	4	S. 39	
夜光 32号	陸閘	東亜建設工業(株)川崎事務所	"	4	3.8	S. 39	
夜光 33号	陸閘	"	"	6	3.8	S. 39	
夜光 35号	陸閘	"	"	6	3.5	S. 39	
夜光 40号	陸閘	(有)根本造船	"	3	3.2	S. 39	
夜光 41号	陸閘	日本冶金工業(株)川崎製造所	"	6	3.6	S. 39	
夜光 42号	陸閘	"	"	6	3.6	S. 39	
末広 2号	陸閘	液化ガスターミナル(株)	"	6	3.9	S. 39	工場閉鎖に伴い閉鎖
末広 3号	陸閘	"	"	6	3.9	S. 39	"

B.5(1) 名古屋港海岸現地調査写真(その1)

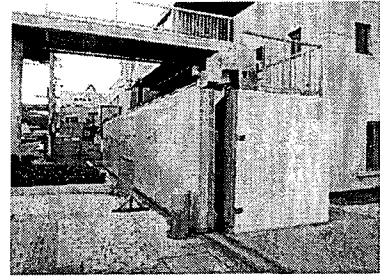
(1) ガーデンふ頭 E-4



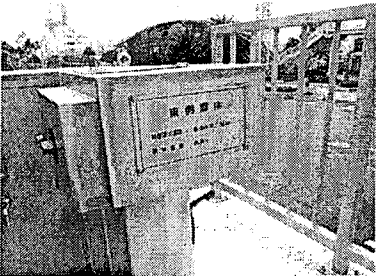
全景



操作盤



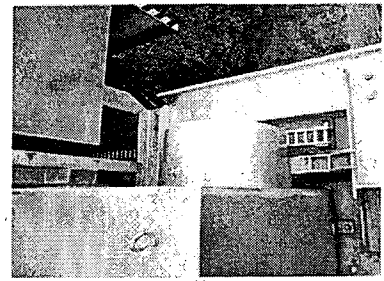
扉体(上部に階段)



施設銘板

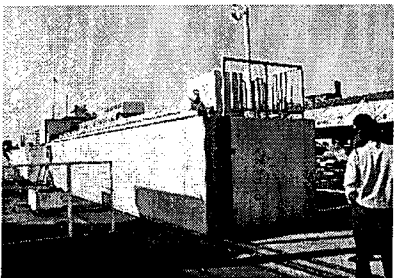


駆動装置

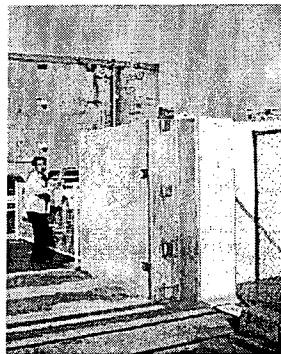


駆動装置

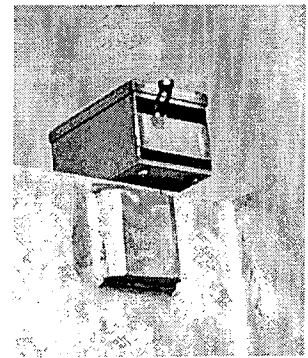
(2) ガーデンふ頭 E-1, 2 他



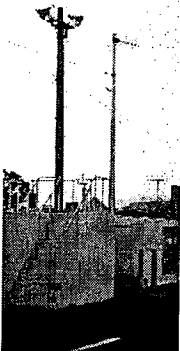
ガーデンふ頭 E-1 扉体



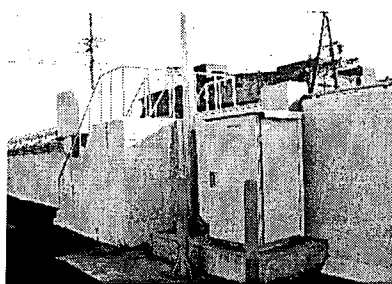
戸当り部(上部にセンサー)



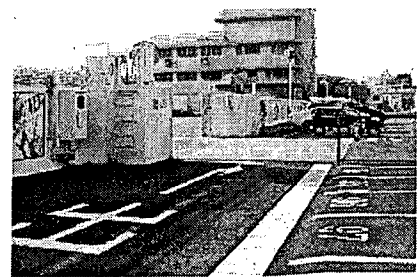
センサー(拡大)



中継所アンテナ・避難階段

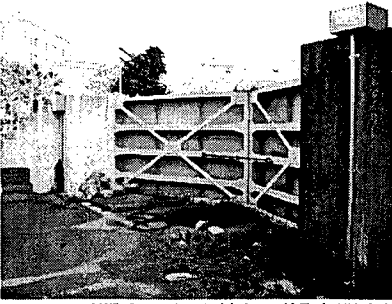


中継所



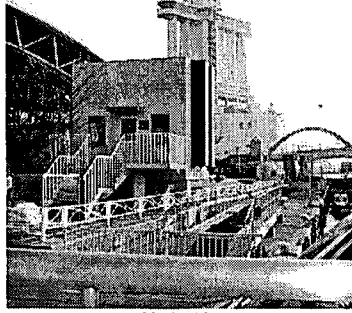
ガーデンふ頭 E-2

B.5(1) 名古屋港海岸現地調査写真 (その2)

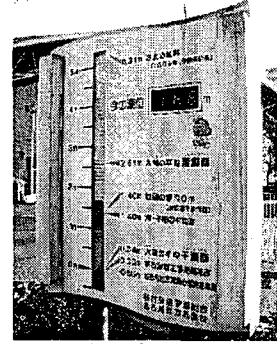


再開発のため締切 (観音開き)

(3) 堀川口防潮水門



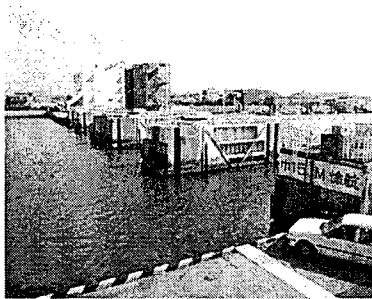
検潮所



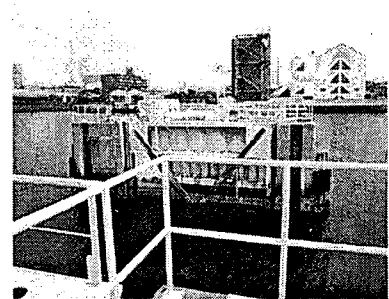
潮位告知板



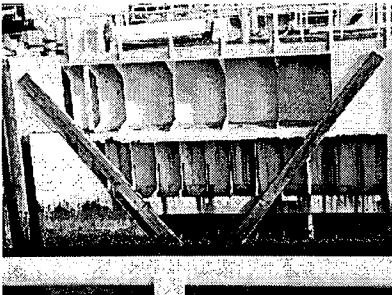
入口看板



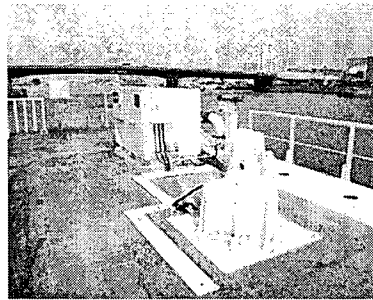
側面



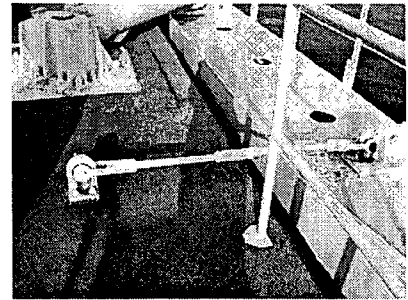
側面



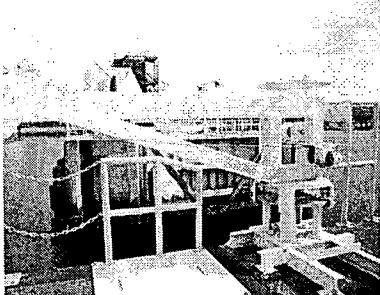
下部腐食 (マイターゲートの宿命)



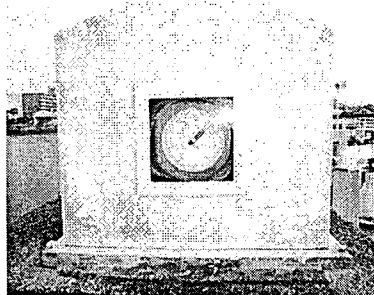
駆動装置



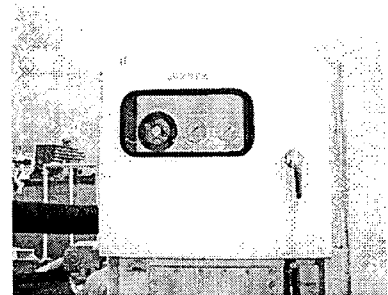
扉体のストッパー



流向流速計



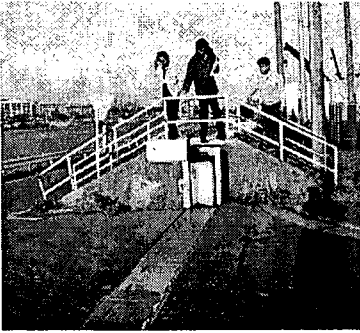
水位計



油圧ユニット

B.5(1) 名古屋港海岸現地調査写真 (その3)

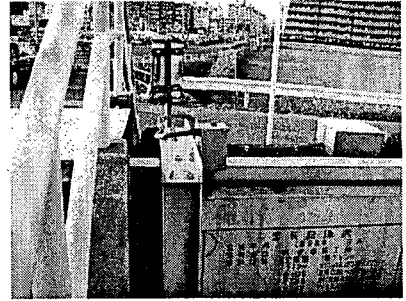
(4) 一州町 No. 6



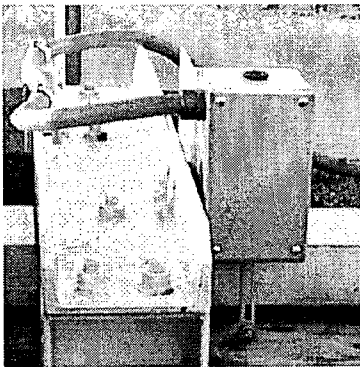
側面・避難階段



扉体



センサー



センサー (拡大)

B.5(2) 名古屋港海岸ゲート施設一覧表

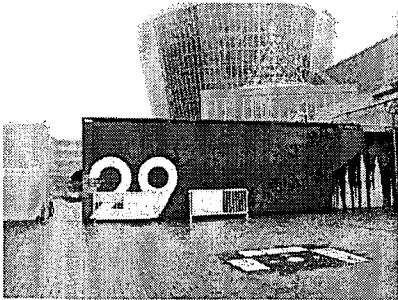
(操作者 1:港職員 2:有償委託 3:無償協定 4:他職員 5:無償委託 6:他)

(通行者:0ほとんどなし, 1特定企業, 2複数企業, 3不特定多数)

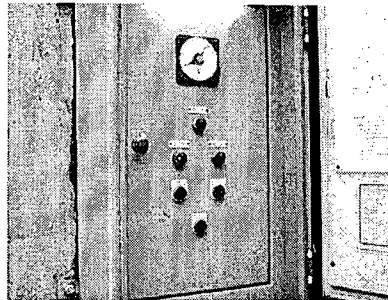
名古屋港	施設No.	施設名称		扉体幅 (m)	扉体高 (m)	構造引:1 開:2 角:3 他:4	扉枚数	施設の状況		連結している遠隔・監視制御施設		操作者区分	常時締切: 1	通行者区分	現場到着時間 (分)	閉門所要時間 (分)	閉門所要人数 (人)	整備年 (完成予定年)			
		地区等	番号等					現状	計画	現状	計画							設置	電動	遠監	遠制
陸開	1	築地No.	2	4.40	2.38	1	1	0	0	1	1	3	2	5	10	37	13				
	2	築地No.	4	3.90	2.53	1	1	0	0	1	1	3	2	5	10	37	13				
	3	築地No.	7	3.90	2.29	1	1	0	0	1	1	3	2	5	10	37	13				
	4	築地No.	8	3.90	2.29	1	1	0	0	1	1	3	2	5	10	37	13				
	5	築地No.	10	2.90	1.60	2	2	0	0	1	1	1	1	10	10	5	37	13			
	6	築地No.	12	2.20	2.27	1	1	0	0	1	1	3	2	5	10	37	13				
	7	築地No.	16	3.90	2.53	1	1	0	0	1	1	1	2	5	10	5	40	13			
	8	ガーデンNo.	3	2.40	2.12	1	1	0	0	1	1	3	1	5	10	40	13				
	9	ガーデンNo.	5	1.65	2.30	2	1	0	0	1	1	3	1	5	10	40	13				
	10	ガーデンNo.	6	1.65	2.30	2	1	0	0	1	1	3	1	5	10	40	13				
	11	ガーデンNo.	7	3.10	2.55	2	1	0	0	1	1	3	1	5	10	40	13				
	12	ガーデンNo.	8	2.86	1.62	2	2	0	0	1	1	1	1	5	10	5	40	13			
	13	ガーデンNo.	9	5.57	2.16	1	1	0	0	1	1	3	2	5	10	40	13				
	14	ガーデンNo.	11	4.40	2.10	1	1	0	0	1	1	1	2	5	10	5	40	13			
	15	ガーデンE-	1	12.12	1.98	1	1	1	1	1	1	1	3	5	7	4	40	11	13		
	16	ガーデンE-	2	12.12	1.98	1	1	1	1	1	1	1	3	5	7	6	40	12	13		
	17	ガーデンE-	3	8.70	2.08	1	1	1	1	1	1	4	3	5	7	3	40	12	13		
	18	ガーデンE-4	(東側)	8.50	2.50	1	2	1	1	1	1	1	3	5	7	5	40	13	13		
			(西側)	12.50	2.50																
	19	ガーデンE-	5	15.70	2.18	1	1	1	1	1	1	1	3	5	7	6	40	11	13		
	20	ガーデンNo.	25	1.65	2.20	2	1	0	0	1	1	1	1	5	10	5	40	13			
	21	ガーデンNo.	26	3.66	2.27	2	2	0	0	1	1	1	1	5	10	5	40	13			
	22	ガーデンNo.	27	4.40	2.47	1	1	0	0	1	1	1	1	5	10	5	40	13			
	23	ガーデンNo.	29	2.40	2.47	1	1	0	0	1	1	1	1	5	10	5	40	13			
	24	ガーデンNo.	30	4.40	2.37	1	1	0	0	1	1	1	1	5	10	5	40	13			
	25	ガーデンNo.	31	3.40	1.97	1	1	0	0	1	1	1	1	5	10	5	40	13			
	26	ガーデンNo.	32	4.72	1.60	2	2	0	0	1	1	1	2	5	10	8	40	13			
	27	ガーデンNo.	33	5.08	1.86	1	1	0	0	1	1	3	3	5	10	13	13				
	28	大手No.	1	8.80	2.50	1	1	0	0	1	1	3	2	5	10	35	13				
	29	大手No.	3	12.65	2.00	1	1	0	0	1	1	3	2	5	10	35	13				
	30	大手No.	4	3.70	2.18	1	1	0	0	1	1	4	2	5	10	5	35	13			
	31	大手No.	5	1.65	2.13	2	1	0	0	1	1	4	1	5	10	5	41	13			
	32	大手No.	7	1.65	2.28	2	1	0	0	1	1	1	1	10	10	5	47	13			
	33	大手No.	6立切	4.60	2.00	3	1	0	0	1	1	1	1	10	10	5	35	13			
	34	築地東No.	1	4.40	1.97	1	1	0	0	1	1	4	2	5	10	5	38	13			
	35	築地東No.	11立切	1.55	1.30	3	10	0	0	1	1	3	1	5	10	37	13				
	36	大江No.	4	6.40	1.98	2	1	0	0	1	1	1	2	10	10	5	37	13			
	37	大江No.	5	6.45	2.03	1	1	0	0	1	1	1	2	10	10	5	37	13			
	38	大江No.	6	5.75	1.88	1	1	0	0	1	1	3	1	5	10	5	37	13			
	39	大江No.	7	7.60	2.43	1	1	0	0	1	1	3	2	5	10	56	13				
	40	大江No.	8	3.70	1.38	2	1	0	0	1	1	1	1	10	10	5	58	13			
	41	大江No.	25	2.23	1.53	2	2	0	0	1	1	3	1	5	10	37	13				
	42	昭和No.	2	5.40	2.40	2	1	0	0	1	1	3	2	5	10	38	13				
	43	昭和No.	8	4.15	2.10	1	1	0	0	1	1	3	2	5	10	38	13				
	44	昭和No.	9	9.55	2.10	1	2	0	0	1	1	3	1	5	10	38	13				
	45	昭和No.	13	15.30	2.00	1	1	0	0	1	1	3	2	5	10	38	13				
	46	昭和No.	16	1.80	1.45	2	1	0	0	1	1	3	2	5	10	38	13				
	47	昭和No.	17	3.90	1.95	1	1	0	0	1	1	3	2	5	10	38	13				
	48	昭和No.	18	3.90	2.35	1	1	0	0	1	1	3	2	5	10	38	13				
	49	昭和No.	26	2.23	1.89	2	2	0	0	1	1	3	1	5	10	37	13				
	50	船見No.	2	1.45	1.60	2	1	0	0	1	1	1	1	5	10	5	35	13			
	51	船見No.	5	2.33	1.65	2	2	0	0	1	1	3	1	5	10	36	13				
	52	船見No.	1立切	1.63	1.50	3	3	0	0	1	1	3	1	5	10	36	13				
	53	潮見No.	1	2.85	1.81	2	1	0	0	1	1	3	2	5	10	45	13				
	54	潮見No.	2	2.20	1.64	1	1	0	0	1	1	3	2	5	10	45	13				
	55	潮見No.	3	5.20	1.30	2	1	0	0	1	1	3	2	5	10	45	13				
	56	潮見No.	4	3.75	1.19	2	1	0	0	1	1	3	1	5	10	45	13				
	57	潮見No.	5	3.70	1.29	1	1	0	0	1	1	3	2	5	10	45	13				
	58	潮見No.	6	3.70	0.79	1	1	0	0	1	1	3	2	5	10	46	13				
	59	潮見No.	7	3.70	0.79	1	1	0	0	1	1	3	2	5	10	46	13				
	60	潮風No.	3	13.88	0.75	1	1	0	0	1	1	4	3	20	10	5	45	13			
	61	潮風No.	7	5.40	1.17	2	1	0	0	1	1	4	1	20	10	5	36	13			
	62	一州町No.	4	6.50	2.18	1	1	0	0	1	1	3	1	5	10	36	13				
63	一州町No.	6	4.40	1.79	1	1	0	0	1	1	3	1	5	10	36	13					
水門	1	堀川口通航水門		8.74	10.50	3	2	1	3			1	3		10	39	22	22			
	2	堀川口排水水門		5.00	10.50	1	1	1	3			1	0			39	22	22			

B.6(1) 大阪港海岸現地調査写真(その1)

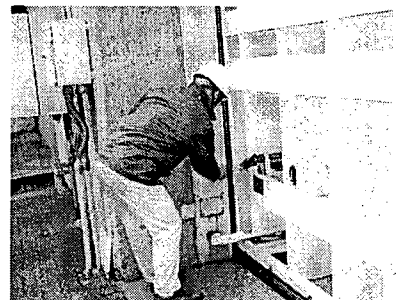
(1) 海岸通1丁目 No. 29



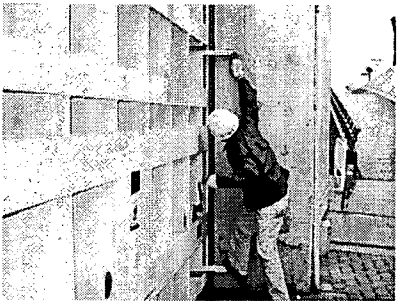
全景



機側操作盤



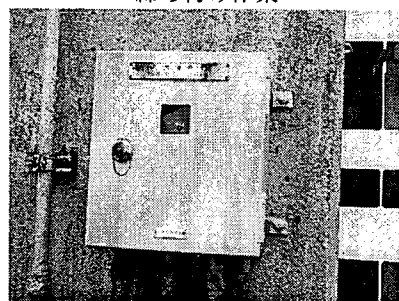
締め付け作業



締め付け作業

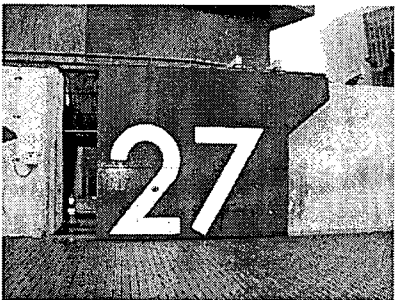


リミットスイッチ(センサー)

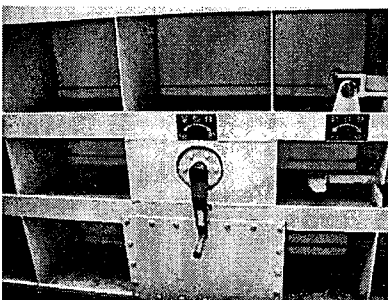


閉鎖確認ランプ

(2) 海岸通1丁目 No. 27



全景

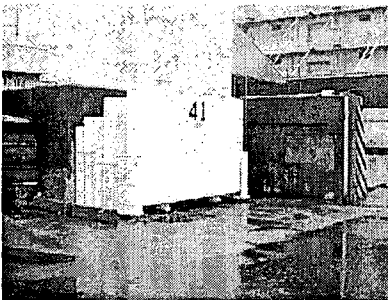


手動操作ハンドル

(3) 石田2丁目 No. 41



全景(倉庫入り口)



扉体(角落し)

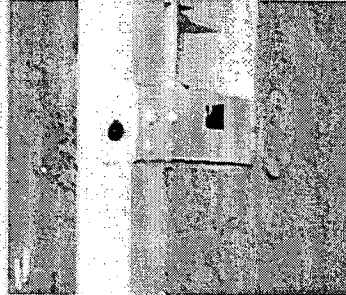


作業に使っているフォークリフトで閉鎖

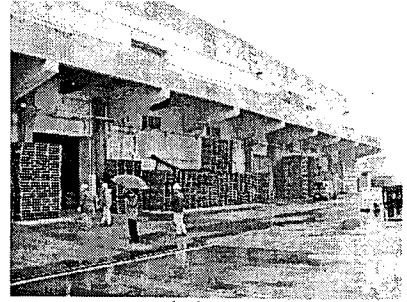
B.6(1) 大阪港海岸現地調査写真 (その2)



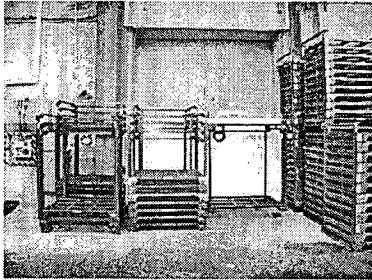
戸当り部



リミットスイッチ (センサー)



倉庫全景

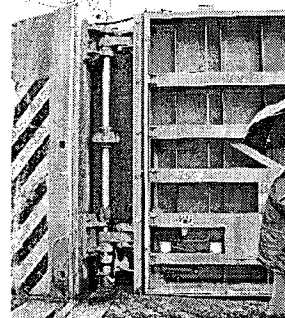


石田1丁目 No. 38 締め切り

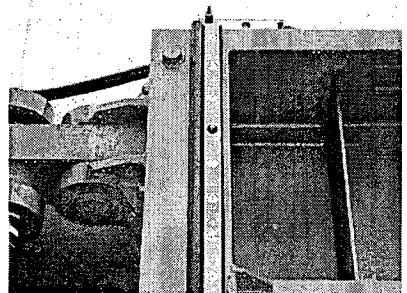
(4) 石田1丁目 No. 27



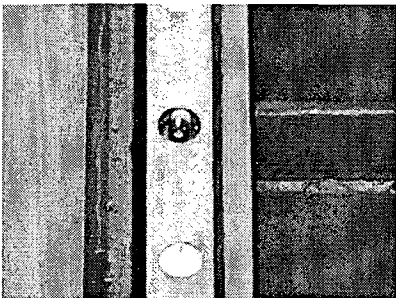
全景 (マイター)



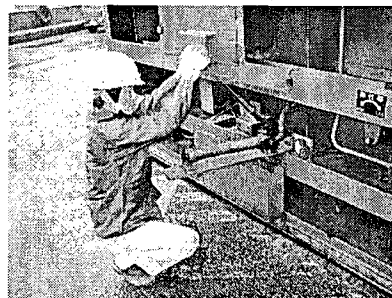
昇降式回転支承



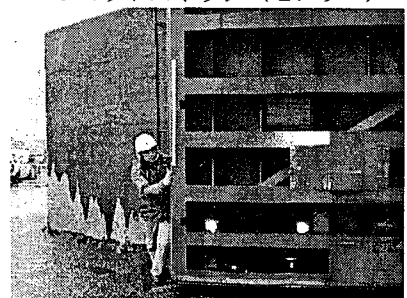
リミットスイッチ (センサー)



リミットスイッチ (拡大)

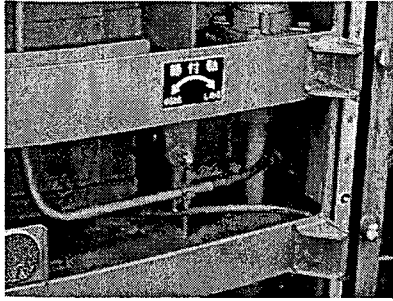


ジャッキアップ



人力閉門

B.6(1) 大阪港海岸現地調査写真 (その3)

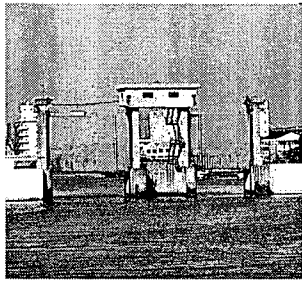


締め付け装置 (人力)

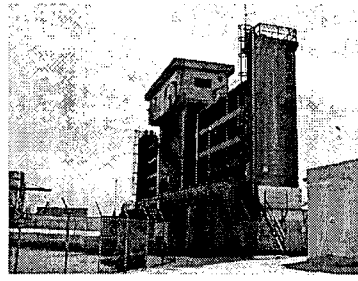


操作者表示板

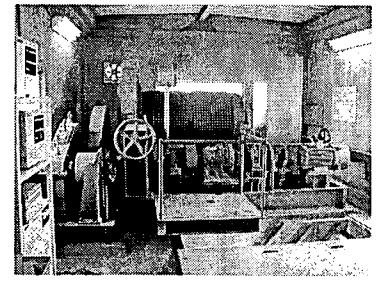
(5) 三十間堀川水門



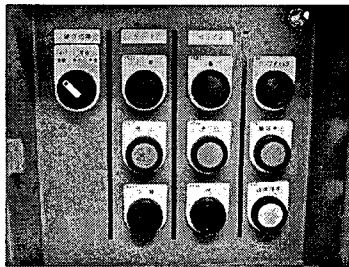
全景



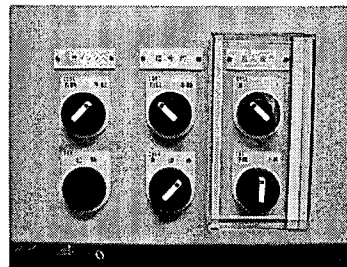
全景



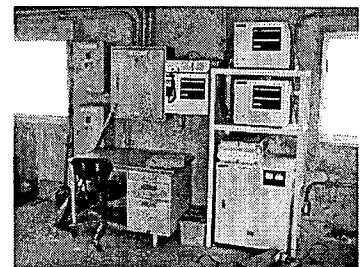
開閉装置



機側操作盤 1

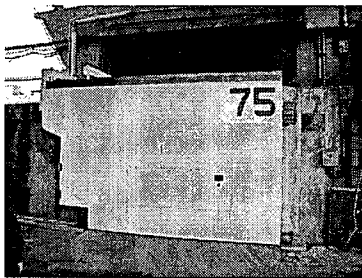


機側操作盤 2

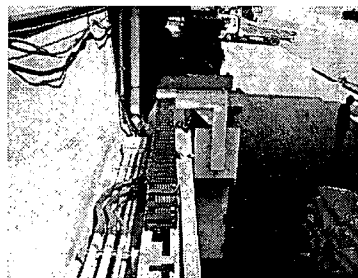


集中監視設備端末局

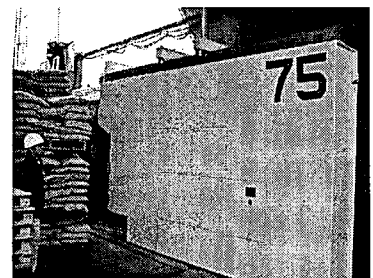
(6) 海岸通 3丁目 No 7 5



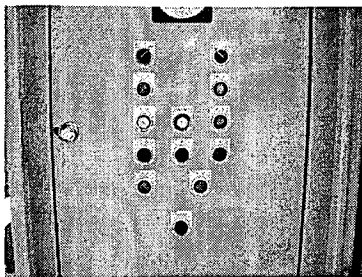
全景



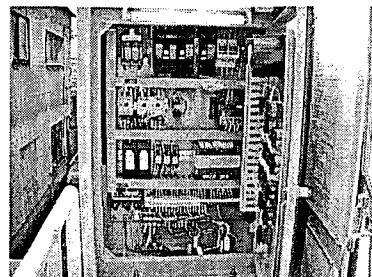
操作盤付近



左上：操作盤，穴：手動ハンドル



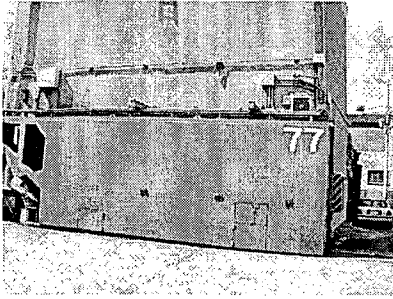
操作盤



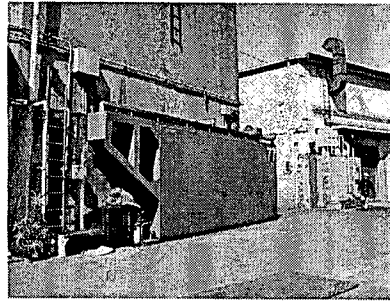
操作盤内

B.6(1) 大阪港海岸現地調査写真 (その4)

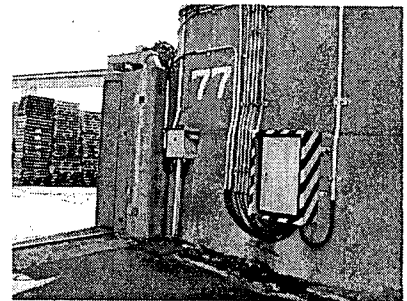
(7) 海岸通3丁目 NO. 77



全景

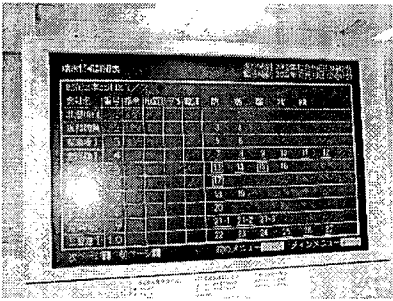


全景



操作盤

(8) 大阪港防潮扉集中監視装置 (港湾防災センター内)



開閉施錠状況表示板



操作卓

港湾における水門等の電動化・遠隔監視化・遠隔操作化に関する研究
(現状の把握と電動化等対象施設選定手法の提案) / 高田悦子・諸星一信・鈴木武

B.6(2) 大阪港海岸ゲート施設一覧表(その1)

動力 1:人力 2:電動 3:クレーン 4:クレーン

5:油圧手動 6:発電機 7:曳船 8:起重機

No	施設名称	閉鎖作業の 担当責任者	設置 年度	型 式	扉体寸法 Y(m) H(m)		敷設高 OP(4)	動力
					Y(m)	H(m)		
水門	港区福崎、尻無川右岸18	大阪市港湾局	S47	ローラース	14.00	9.50	-3.00	2
	港区福崎、尻無川右岸19	大阪市港湾局	S47	ローラース	11.00	9.50	-3.00	2
	港区福崎、尻無川右岸20	大阪市港湾局	S47	ローラース	8.00	8.10	-1.50	2
	住之江区1	大阪市港湾局	S25	ローラース	7.50	7.63	-1.50	2
	住之江区2	大阪市港湾局	S26	ローラース	7.76	7.65	-1.50	2
水門以外	住之江区3	大阪市港湾局	S31	ローラース	8.26	7.64	-1.70	2
	住之江区4	大阪市港湾局	S44	ローラース	8.6	7.69	-1.62	2
	住之江区5	大阪市港湾局	S45	ローラース	8.6	7.80	-1.72	2
	此花区常吉地区1	民間	H2	引戸式	6.00	3.00	3.57	2
	此花区常吉地区2	大阪市港湾局	H2	引戸式	9.00	3.00	3.62	2
	此花区常吉地区3	大阪市港湾局	H2	引戸式	10.00	2.90	3.83	2
	此花区常吉地区4	大阪市港湾局	H2	引戸式	6.00	2.95	3.65	2
	此花区常吉地区5	大阪市港湾局	H2	引戸式	8.00	2.90	3.78	2
	此花区常吉地区6	大阪市港湾局	H2	引戸式	6.00	2.80	3.96	2
	此花区常吉地区7	大阪市港湾局	H2	引戸式	10.00	2.40	4.30	2
	此花区常吉地区8	民間	H2	引戸式	8.00	2.40	4.19	2
	此花区常吉地区9	民間	H2	引戸式	8.00	2.40	4.07	2
	此花区常吉地区10	民間	H2	引戸式	8.00	2.40	4.06	2
	此花区常吉地区11	民間	H2	引戸式	10.00	2.40	4.12	2
	此花区常吉地区12	民間	H2	引戸式	8.00	2.40	4.10	2
	此花区常吉地区13	民間	H3	引戸式	8.00	2.40	4.13	2
	此花区常吉地区14	民間	H3	引戸式	8.00	2.40	4.20	2
	此花区常吉地区15	大阪市港湾局	H5	引戸式	10.00	2.70	4.09	2
	此花区常吉地区16	大阪市港湾局	H4	引戸式 排水弁 (角落し)	2.00	2.00	0.10	9
	此花区常吉地区17	民間	H6	引戸式	9.00	1.10	5.71	2
	此花区常吉地区18	民間	H7	角落し	5.00	1.20	5.59	3
	此花区常吉地区19	民間	H7	角落し	5.00	1.20	5.61	3
	此花区3	大阪市港湾局	S39	引戸式	5.10	3.35	3.51	2
	此花区4	大阪市港湾局	S39	引戸式	5.10	3.35	3.52	2
	此花区5	民間	S39	引戸式	4.00	2.75	3.62	2
	此花区6	民間	S39	引戸式	8.00	2.75	3.55	2
	此花区7	民間	S39	引戸式	4.00	2.75	3.76	2
	此花区8	民間	S39	引戸式	4.00	2.65	4.10	1
	此花区9	民間	S52	引戸式	6.00	2.65	4.17	2
	此花区10	民間	S52	引戸式	6.00	2.65	4.17	2
	此花区11	民間	S52	引戸式	6.00	2.65	4.16	2
	此花区12	民間	S52	引戸式	6.00	2.65	4.16	2
	此花区13	民間	S52	引戸式	6.00	2.65	4.10	2
	此花区14	民間	S50	引戸式	6.00	2.85	4.10	2
	此花区15	民間	S39	引戸式	4.00	3.50	3.19	2
此花区16	民間	S39	引戸式	10.00	3.20	3.49	2	
此花区17	大阪市港湾局	S51	引戸式	6.00	3.25	2.88	2	
此花区18	民間	S51	引戸式	6.00	3.75	2.38	2	
此花区19	民間	S51	片開き	4.00	3.75	2.57	2	
此花区20	民間	S51	片開き	4.70	4.45	5.25	1	
此花区21-1	大阪市港湾局	S50	引戸式	10.00	2.30	4.33	2	
此花区21-2	大阪市港湾局	S50	引戸式	10.00	2.30	4.31	2	
港区安治川左岸7	民間	S38	引戸式	6.00	2.57	4.21	2	
港区安治川左岸8	民間	S39	引戸式	3.00	2.75	4.07	1	
港区安治川左岸9	民間	S39	引戸式	3.00	2.65	4.11	1	
港区安治川左岸10	民間	S39	引戸式	3.00	2.75	4.03	1	
港区安治川左岸11	淀川左岸水防 事務所組合水防団	S38	引戸式	6.00	2.65	4.15	2	
港区安治川左岸12	民間	S39	引戸式	3.00	2.65	4.18	1	
港区安治川左岸13	民間	S39	引戸式	3.00	2.70	4.12	1	
港区安治川左岸14	民間	S39	引戸式	3.00	2.70	4.14	1	
港区安治川左岸15	淀川左岸水防 事務所組合水防団	S39	引戸式	6.00	2.55	4.29	2	
港区安治川左岸16	民間	S39	引戸式	3.00	2.55	4.28	1	
港区安治川左岸17	民間	S39	引戸式	3.00	2.59	4.24	1	
港区安治川左岸18	民間	S39	引戸式	3.00	2.55	4.30	1	
港区安治川左岸19	淀川左岸水防 事務所組合水防団	S39	引戸式	6.00	2.51	4.32	2	
港区安治川左岸20	民間	S38	両開き	6.00	3.28	3.56	4	
港区安治川左岸21	民間	S38	引戸式	5.00	3.19	3.63	1	
港区安治川左岸22	民間	S38	引戸式	5.00	3.27	3.54	1	
港区安治川左岸23	淀川左岸水防 事務所組合水防団	S38	両開き	6.00	3.28	3.52	4	
港区安治川左岸24	民間	S38	引戸式	4.00	3.25	3.54	1	
港区安治川左岸25	民間	S38	引戸式	5.00	3.27	3.56	1	
港区安治川左岸26	民間	S38	引戸式	5.00	3.27	3.53	1	
港区安治川左岸27-1	淀川左岸水防 事務所組合水防団	S38	両開き	6.00	3.28	3.52	4	
港区安治川左岸27-2	民間	S38	引戸式	5.00	3.34	3.43	2	
港区安治川左岸27-3	民間	S38	引戸式	5.00	3.34	3.42	2	
港区安治川左岸27-4	民間	S41	引戸式	4.00	3.05	3.71	1	
港区安治川左岸27-5	民間	S41	引戸式	4.00	3.03	3.76	1	
港区安治川左岸27-6	民間	S41	引戸式	4.00	3.01	3.78	1	
港区安治川左岸28	民間	S38	引戸式	9.00	2.90	3.92	2	
港区安治川左岸29	民間	S38	角落し	4.00	1.96	4.44	5	
港区安治川左岸30	民間	S38	角落し	4.00	2.47	4.43	5	
港区安治川左岸31	民間	S38	角落し	4.00	2.47	4.45	5	
港区安治川左岸32	民間	S38	角落し	4.00	2.47	4.41	5	
港区安治川左岸33	民間	S38	角落し	4.00	1.96	4.39	5	
港区安治川左岸34	民間	S38	角落し	4.00	2.47	4.36	5	
港区安治川左岸35	淀川左岸水防 事務所組合水防団	S38	引戸式	9.00	2.79	4.00	2	

No	施設名称	閉鎖作業の 担当責任者	設置 年度	型 式	扉体寸法 Y(m) H(m)		敷設高 OP(4)	動力
					Y(m)	H(m)		
水門以外	港区安治川左岸36	民間	S39	角落し	4.00	2.47	4.45	5
	港区安治川左岸37	民間	S39	角落し	4.00	2.47	4.45	5
	港区安治川左岸38	民間	S39	角落し	4.00	1.96	4.46	5
	港区安治川左岸39	民間	S39	角落し	4.00	1.96	4.46	5
港区安治川左岸40	民間	S39	角落し	4.00	2.47	4.49	5	
	民間	S39	角落し	4.00	2.47	4.50	5	
港区安治川左岸42-1	淀川左岸水防 事務所組合水防団	S38	引戸式	9.00	2.90	3.86	2	
港区安治川左岸42-2	民間	S43	片開き	3.50	2.61	4.15	1	
港区安治川左岸42-3	民間	S42	片開き	4.00	2.09	4.70	1	
港区安治川左岸42-4	民間	S42	角落し	4.00	2.01	4.84	5	
港区安治川左岸42-5	民間	S42	角落し	4.00	2.01	4.85	5	
港区安治川左岸42-6	民間	S42	引戸式	9.00	2.14	4.69	2	
港区安治川左岸42-7	民間	S42	角落し	4.00	2.02	4.84	5	
港区埠頭25	民間	S40	引戸式	3.40	3.30	3.27	1	
港区埠頭26	民間	S40	引戸式	3.40	3.30	3.28	1	
港区埠頭27	民間	S40	引戸式	3.40	3.30	3.30	1	
港区埠頭29	大阪市港湾局	S40	引戸式	9.00	3.30	3.30	2	
港区埠頭35-1	民間	S40	片開き	6.00	2.90	3.62	4	
港区埠頭35-2	淀川左岸水防 事務所組合水防団	S47	片開き	9.00	1.80	4.71	4	
港区埠頭35-3	大阪市港湾局	S47	引戸式	20.00	1.40	5.05	2	
港区埠頭36	民間	S41	引戸式	9.00	4.27	3.36	2	
港区埠頭37	民間	S40	引戸式	3.40	3.00	3.60	1	
港区埠頭38	民間	S40	引戸式	3.60	2.95	3.66	1	
港区埠頭39	民間	S40	引戸式	3.40	2.90	3.71	1	
港区埠頭40	民間	S40	引戸式	3.40	2.95	3.68	1	
港区埠頭41	民間	S40	引戸式	3.40	3.00	3.63	1	
港区埠頭42	民間	S40	引戸式	9.00	2.90	3.75	2	
港区埠頭43	民間	S40	引戸式	3.40	2.90	3.77	1	
港区埠頭44	民間	S40	引戸式	3.40	2.90	3.78	1	
港区埠頭45	民間	S40	引戸式	3.40	2.90	3.77	1	
港区埠頭46	民間	S40	引戸式	9.00	2.90	3.77	2	
港区埠頭47	民間	S40	引戸式	3.40	2.90	3.79	1	
港区埠頭48	民間	S40	引戸式	3.60	2.95	3.73	1	
港区埠頭49	民間	S40	引戸式	3.40	2.90	3.79	1	
港区埠頭50	民間	S40	引戸式	3.60	2.95	3.73	1	
港区埠頭51	民間	S40	引戸式	3.40	3.00	3.67	1	
港区埠頭52	民間	S40	引戸式	9.00	3.03	3.63	2	
港区埠頭53-1	民間	S41	引戸式	6.00	3.65	4.29	2	
港区埠頭53-2	民間	S41	引戸式	5.50	1.40	5.12	1	
港区埠頭53-3	民間	S41	引戸式	5.50	1.40	5.13	1	
港区埠頭53-4	民間	S41	引戸式	5.50	1.40	5.13	1	
港区埠頭53-5	民間	S41	引戸式	6.00	2.40	4.10	2	
港区埠頭53-6	民間	S41	引戸式	5.55	1.65	4.88	1	
港区埠頭53-7	民間	S41	引戸式	5.55	1.65	4.88	1	
港区埠頭53-8	民間	S41	引戸式	5.55	1.65	4.87	1	
港区埠頭53-9	民間	S41	両開き	8.00	2.60	4.05	4	
港区埠頭53-10	民間	S41	引戸式	5.90	2.07	4.45	2	
港区埠頭53-11	民間	S41	引戸式	5.90	2.07	4.45	2	
港区埠頭53-12	民間	S41	引戸式	5.90	2.07	4.45	2	
港区埠頭53-13	民間	S41	引戸式	6.00	2.35	4.10	2	
港区埠頭53-18	民間	S49	角落し	7.00	2.70	3.25	3	
港区埠頭54-2	大阪市港湾局	H1	引戸式	8.00	1.97	6.31	2	
港区埠頭55	大阪市港湾局	S41	引戸式	9.00	2.85	4.42	2	
港区埠頭56	民間	S41	引戸式	4.00	1.80	4.70	1	
港区埠頭57	民間	S41	引戸式	3.40	1.80	4.72	1	
港区埠頭58	民間	S41	引戸式	3.40	1.80	4.75	1	
港区埠頭60	民間	S41	引戸式	9.00	1.80	4.74	2	
港区埠頭61	大阪市港湾局	S41	引戸式	3.70	1.80	4.72	1	
港区埠頭62	大阪市港湾局	S41	引戸式	3.70	1.80	4.74	1	
港区埠頭63	大阪市港湾局	S41	引戸式	3.70	1.80	4.74	1	
大正区本土5	民間	S40	角落し	2.40	0.80	5.14	3	
大正区本土9	淀川左岸水防 事務所組合水防団	S42	引戸式	3.00	2.10	4.37	1	

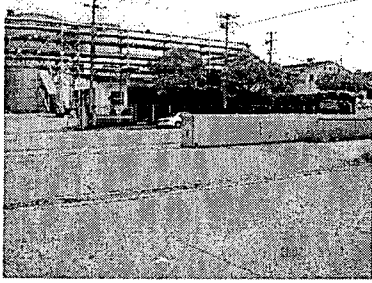
B.6(2) 大阪港海岸ゲート施設一覧表 (その2)

No	施設名称	閉鎖作業の 担当責任者	設置 年度	型式	躯体寸法		敷設高 OP(+)	動力
					W(m)	H(m)		
水門以外	大正区本土48	民間	S46	引戸式	4.00	0.75	5.08	1
	大正区本土49	民間	S46	引戸式	4.00	0.85	4.95	1
	大正区本土50	民間	S46	引戸式	9.00	0.95	4.83	1
	大正区本土51	民間	S46	引戸式	4.00	0.95	4.83	1
	大正区本土52	民間	S46	引戸式	4.00	0.95	4.84	1
	大正区本土53	民間	S46	引戸式	4.00	0.95	4.86	1
	大正区本土54	民間	S46	引戸式	4.00	0.95	4.90	1
	大正区本土55	民間	S46	引戸式	4.00	0.55	5.28	1
	大正区本土56	民間	S46	引戸式	9.00	0.65	5.16	1
	大正区本土57	民間	S46	引戸式	4.00	0.65	5.18	1
	大正区本土58	民間	S46	引戸式	4.00	0.65	5.18	1
	大正区本土59	民間	S46	引戸式	4.00	0.65	5.18	1
	大正区本土60	民間	S46	引戸式	9.00	0.65	5.21	1
	大正区本土61	民間	S46	引戸式	4.00	0.75	5.59	1
	大正区本土62	民間	S46	引戸式	6.00	0.70	5.65	1
	大正区本土63	民間	S46	引戸式	6.00	0.70	5.65	1
	大正区本土64	民間	S46	引戸式	6.00	0.70	5.64	1
	大正区本土65	民間	S46	引戸式	9.00	1.04	5.26	1
	大正区本土66	民間	S46	引戸式	6.00	0.70	5.64	1
	大正区本土67	民間	S46	引戸式	6.00	0.70	5.63	1
	大正区本土68	民間	S46	引戸式	6.00	0.70	5.63	1
	大正区本土69	民間	S46	引戸式	9.00	1.16	5.11	1
	此花区21-3	大阪市港務局	S50	引戸式	10.00	2.30	4.30	2
	此花区22	民間	S50	引戸式	6.50	2.60	4.08	2
	此花区23	民間	S47	引戸式	4.80	3.36	3.31	2
	此花区24	民間	S47	引戸式	4.80	3.36	3.30	2
	此花区25	民間	S47	引戸式	5.20	3.31	3.34	2
	此花区26	民間	S47	引戸式	4.80	3.35	3.32	2
	此花区27	民間	S47	引戸式	4.80	3.35	3.32	2
	此花区28	民間	S47	引戸式	9.00	3.71	3.00	2
	此花区29	民間	S47	引戸式	4.80	3.62	3.10	2
	此花区30	民間	S47	引戸式	4.80	3.62	3.09	2
	此花区31	民間	S47	引戸式	5.20	3.67	3.04	2
	此花区32	民間	S47	引戸式	4.80	3.62	3.09	2
	此花区33	民間	S47	引戸式	4.80	3.63	3.08	2
	此花区34-1	民間	S49	引戸式	6.50	3.35	3.36	2
	此花区34-2	淀川左岸水防 事務所水防防固	S49	引戸式	3.00	1.30	5.40	1
	此花区35	民間	S46	引戸式	4.00	2.11	4.62	1
	港区安治川左岸1	淀川左岸水防 事務所水防防固	S39	片開き	3.00	2.43	4.40	1
	港区安治川左岸2	淀川左岸水防 事務所水防防固	S39	片開き	4.00	2.14	4.65	1
	港区安治川左岸3	淀川左岸水防 事務所水防防固	S37	引戸式	6.80	2.22	4.60	2
	港区安治川左岸4	大阪市港務局	S38	片開き	3.45	2.08	4.72	1
	港区安治川左岸5	民間	S38	片開き	3.45	2.08	4.72	1
	港区安治川左岸6-1	民間	S39	片開き	2.00	2.00	4.70	1
	港区安治川左岸6-2	民間	S43	片開き	5.00	1.82	4.97	1
	港区安治川左岸6-3	淀川左岸水防 事務所水防防固	S43	片開き	5.00	2.85	4.00	4
	港区安治川左岸6-4	淀川左岸水防 事務所水防防固	S43	引戸式	2.00	2.67	4.16	1
	港区安治川左岸6-5	淀川左岸水防 事務所水防防固	S43	片開き	6.00	2.84	4.01	4
	港区安治川左岸6-6	民間	S42	引戸式	4.00	3.32	3.48	1
	港区安治川左岸6-7	民間	S42	引戸式	4.00	3.35	3.48	1
	港区安治川左岸6-8	民間	S42	引戸式	4.00	3.36	3.47	1
	港区安治川左岸6-9	民間	S42	引戸式	4.00	2.95	3.84	1
	港区安治川左岸6-10	淀川左岸水防 事務所水防防固	S43	引戸式	9.00	3.03	3.78	2
	港区安治川左岸6-11	民間	S43	引戸式	6.50	3.02	3.80	2
	港区安治川左岸6-12	民間	S43	引戸式	4.00	2.85	4.02	1
	港区安治川左岸6-13	民間	S43	引戸式	4.00	3.28	3.63	1
	港区安治川左岸6-14	民間	S43	引戸式	4.00	3.28	3.63	1
	港区安治川左岸6-15	民間	S43	引戸式	4.00	3.28	3.60	1
	港区安治川左岸6-16	大阪市港務局	S43	引戸式	9.00	3.12	3.75	2
	港区安治川左岸6-17	大阪市港務局	S43	引戸式	4.00	3.28	3.60	1
	港区安治川左岸6-18	民間	S43	引戸式	4.00	3.28	3.59	1
	港区安治川左岸6-19	民間	S43	引戸式	4.00	3.28	3.61	1
	港区安治川左岸6-20	民間	S43	引戸式	4.00	3.28	3.59	1
	港区安治川左岸6-21	民間	S43	引戸式	9.00	3.12	3.74	2
	港区安治川左岸6-22	民間	S43	引戸式	4.00	3.28	3.59	1
	港区安治川左岸6-23	民間	S43	引戸式	4.00	3.28	3.60	1
	港区安治川左岸6-24	民間	S43	引戸式	4.00	3.28	3.60	1
	港区安治川左岸6-25	民間	S43	引戸式	4.00	3.28	3.59	1
	港区安治川左岸6-26	民間	S43	引戸式	6.50	3.24	3.59	2
	港区安治川左岸6-28	民間	S42	角落し	4.00	2.01	4.84	5
	港区安治川左岸6-29	民間	S42	角落し	4.00	2.01	4.84	5
	港区安治川左岸6-10	民間	S42	角落し	8.55	2.05	4.81	5
	港区安治川左岸43	淀川左岸水防 事務所水防防固	S38	引戸式	5.00	3.13	3.69	1
	港区安治川左岸44-1	民間	S38	引戸式	6.00	1.95	4.89	2
	港区安治川左岸44-2	民間	S38	引戸式	6.00	1.95	4.88	2
	港区安治川左岸45	淀川左岸水防 事務所水防防固	S44	引戸式	11.00	2.10	4.76	2
	港区安治川左岸46	民間	S52	引戸式	4.00	2.15	4.78	1
	港区安治川左岸47	民間	S52	引戸式	4.00	2.15	4.77	1
	港区安治川左岸49	民間	S52	引戸式	4.00	2.15	4.78	1
	港区安治川左岸50	淀川左岸水防 事務所水防防固	S44	引戸式	9.00	2.15	4.69	2
	港区安治川左岸51	民間	S49	引戸式	4.00	4.00	4.78	1
	港区安治川左岸52	民間	S49	引戸式	4.00	4.00	4.78	1
	港区安治川左岸53	民間	S49	引戸式	4.00	4.00	4.78	1
	港区安治川左岸54	民間	S49	引戸式	4.00	4.00	4.78	1
	港区安治川左岸55-1	民間	S44	引戸式	9.00	2.15	4.66	2
	港区安治川左岸55-2	民間	S44	引戸式	4.00	2.09	4.75	1
	港区安治川左岸55-3	民間	S44	引戸式	4.00	2.09	4.74	1
	港区安治川左岸55-4	民間	S44	引戸式	4.00	2.09	4.74	1
	港区安治川左岸55-5	民間	S44	引戸式	4.00	2.09	4.74	1
	港区安治川左岸55-6	民間	S44	引戸式	6.50	2.23	4.54	2
	港区安治川左岸55-7	民間	S44	引戸式	5.00	2.78	3.99	2
	港区安治川左岸56	民間	S44	引戸式	8.00	2.55	4.25	2
	港区安治川左岸57	民間	S44	引戸式	8.00	2.60	4.22	2
	港区埠頭1	民間	S37	引戸式	3.00	2.60	3.62	1
	港区埠頭2	民間	S37	引戸式	3.00	3.00	3.22	1
	港区埠頭3	民間	S37	引戸式	4.00	4.10	2.14	2
	港区埠頭4	民間	S37	引戸式	3.50	4.10	2.14	2
	港区埠頭5	民間	S37	引戸式	3.50	4.10	2.12	2

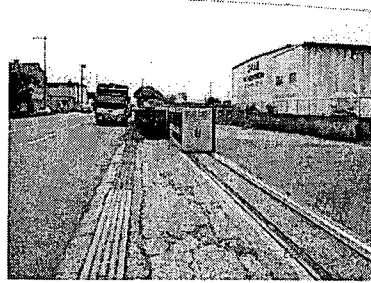
No	施設名称	閉鎖作業の 担当責任者	設置 年度	型式	躯体寸法		敷設高 OP(+)	動力
					W(m)	H(m)		
水門以外	港区埠頭6	民間	S37	引戸式	3.50	4.10	2.08	2
	港区埠頭7	民間	S37	引戸式	3.50	4.10	2.02	2
	港区埠頭8	民間	S37	引戸式	3.50	4.10	2.13	2
	港区埠頭9	大阪市港務局	S40	引戸式	4.00	0.90	5.40	1
	港区埠頭10-1	民間	S40	引戸式	3.00	2.30	3.94	1
	港区埠頭10-2	大阪市港務局	S43	引戸式	10.00	2.15	4.17	2
	港区埠頭10-3	大阪市港務局	S43	引戸式	6.00	2.40	4.19	2
	港区埠頭10-4	大阪市港務局	S47	引戸式	12.00	2.13	4.39	2
	港区埠頭11	大阪市港務局	H8	引戸式	8.00	2.40	-	2
	港区埠頭12	大阪市港務局	H8	引戸式	8.00	2.40	-	2
	港区埠頭13	民間	S40	引戸式	6.00	2.15	4.29	1
	港区埠頭14	民間	S40	引戸式	6.00	2.15	4.28	1
	港区埠頭15	民間	S40	引戸式	8.60	2.15	4.28	1
	港区埠頭16	民間	S40	引戸式	6.00	2.15	4.27	1
	港区埠頭17	民間	S40	引戸式	6.00	2.15	4.27	1
	港区埠頭18	民間	S47	引戸式	9.00	2.20	4.34	2
	港区埠頭20	民間	S47	引戸式	4.00	2.20	4.31	1
	港区埠頭22	民間	S47	引戸式	4.00	2.20	4.28	1
	港区埠頭64	民間	S41	引戸式	9.00	1.80	4.76	2
	港区埠頭65	民間	S41	引戸式	3.30	1.72	4.77	1
	港区埠頭66	民間	S41	引戸式	3.30	1.72	4.76	1
	港区埠頭67	民間	S41	引戸式	3.30	1.72	4.74	1
	港区埠頭68	民間	S40	引戸式	9.00	1.75	4.74	2
	港区埠頭69	民間	S40	引戸式	3.40	1.71	4.78	1
	港区埠頭70	民間	S40	引戸式	3.40	1.67	4.81	1
	港区埠頭71	民間	S40	引戸式	3.40	1.66	4.81	1
	港区埠頭72	民間	S40	引戸式	6.50	2.27	4.19	2
	港区埠頭73	大阪市港務局	S40	引戸式	4.50	3.49	3.01	1
	港区埠頭74	大阪市港務局	S40	引戸式	4.50	3.53	2.98	2
	港区埠頭75	民間	H11	引戸式	3.00	2.58	3.35	2
	港区埠頭76	民間	H11	引戸式	3.00	2.58	3.37	1
	港区埠頭77	民間	S47	引戸式	6.00	2.58	3.38	2
	港区埠頭78	民間	S40	引戸式	3.00	2.40	3.56	1
	港区埠頭79	民間	S40	引戸式	3.00	2.40	3.55	1
	港区埠頭80	民間	S40	引戸式	3.00	2.40	3.54	1
	港区埠頭81	民間	S40	引戸式	4.00	2.35	3.59	1
	港区埠頭82	民間	S40	片開き	4.00	2.50	3.46	1
	港区埠頭83-1	民間	H11	引戸式	18.00	3.30	5.13	2
	港区埠頭83-2	淀川左岸水防 事務所水防防固	S40	吊上・下	16.30	2.87	3.78	6
	港区埠頭83-3	民間	S51	引戸式	9.00	3.07	3.78	2
	港区埠頭83-4	民間	S48	引戸式	4.50	3.39	3.48	2
	港区埠頭84	民間	S40	引戸式	4.70	2.17	4.71	1
	港区埠頭85	民間	S40	引戸式	4.70	2.17	4.71	1
	港区埠頭86	民間	S40	引戸式	4.70	2.17	4.72	1
	港区埠頭87	民間	S40	引戸式	9.00	2.44	4.43	2
	港区埠頭88	民間	S40	引戸式	4.00	2.17	4.72	1
	港区埠頭89	民間	S40	引戸式	4.00	2.17	4.72	1
	港区埠頭90	民間	S40	引戸式	4.00	2.17	4.71	1
	港区埠頭91	民間	S40	引戸式	4.00	2.17	4.72	1
	港区埠頭92	民間	S40	引戸式	9.00	2.95	3.87	2
	港区福岡、尻無川右岸2	淀川左岸水防 事務所水防防固	S39	引戸式	6.20	2.70	2.84	1
	港区福岡、尻無川右岸3-1	淀川左岸水防 事務所水防防固	S39	引戸式	6.20	2.20	3.18	1
	港区福岡、尻無川右岸3-2	民間	S62	引戸式	3.50	2.08	2.94	1
	港区福岡、尻無川右岸4	民間	S44	吊式	33.24	8.66	-2.00	7
	港区福岡、尻無川右岸5	民間	S44	吊式	2.02	4.37	-2.23	8
	港区鉄道1	淀川左岸水防 事務所水防防固	S39	両開き	4.40	2.30	3.01	1
	港区鉄道2	淀川左岸水防 事務所水防防固	S40	引戸式	4.40	2.45	3.20	1
	大正区本土70	民間	S47	引戸式	6.00	0.70	5.61	1
	大正区本土71	民間						

B.7(1) 和歌山下津港海岸現地調査写真(その1)

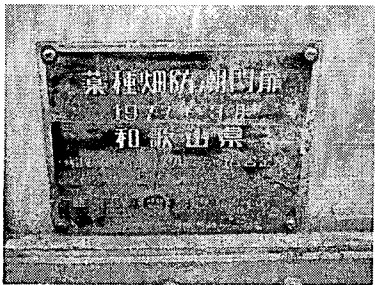
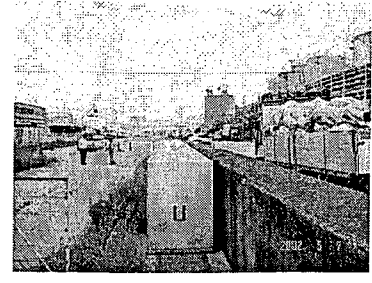
(1)門扉番号139 (葉種畑防潮鉄扉)



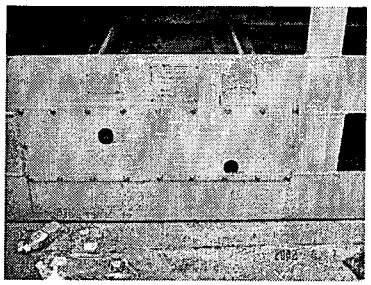
アルミニウム合金製横引きゲート



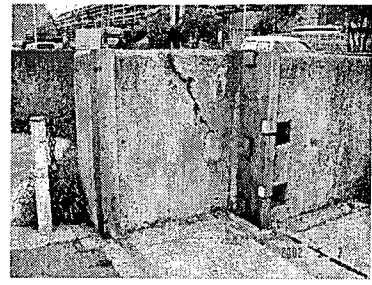
側面



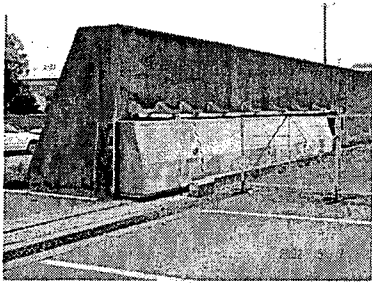
戸当り部



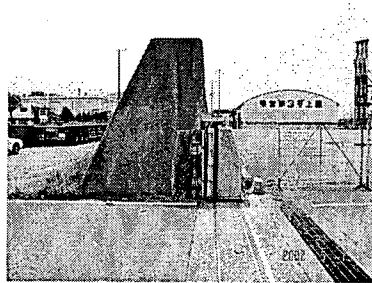
手動ハンドル



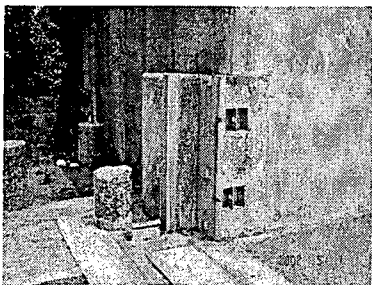
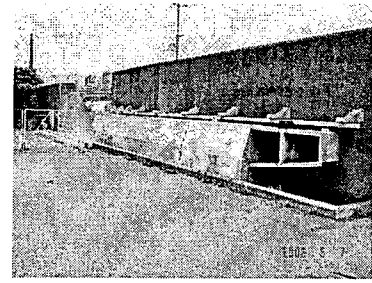
(2)門扉番号138 (葉種畑防潮鉄扉)



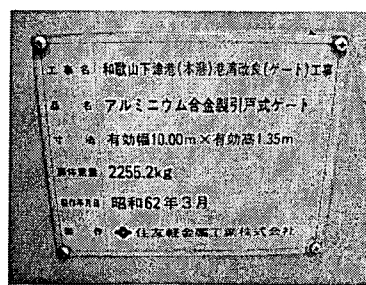
アルミニウム合金製横引きゲート



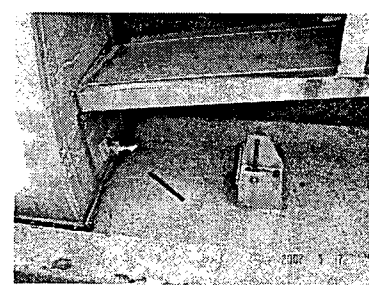
側面



戸当り部

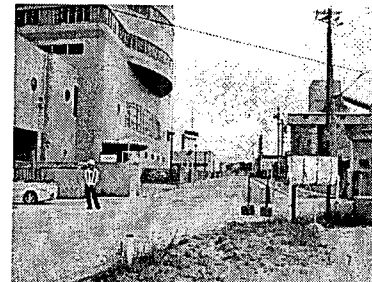
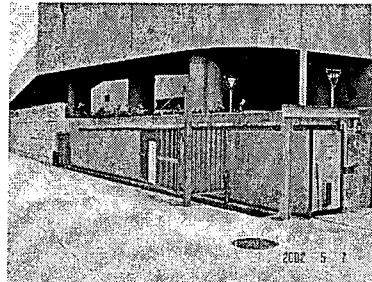
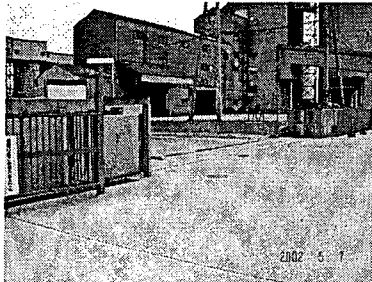


休止装置

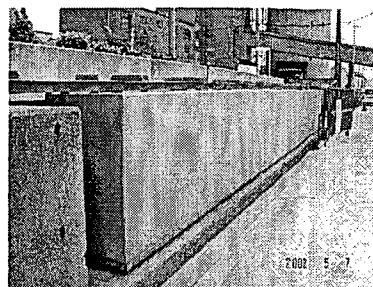
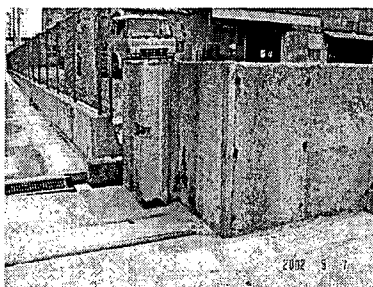
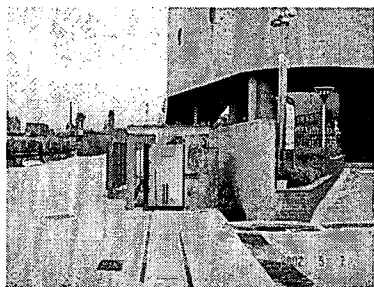


施設銘板

(3)門扉番号20-2

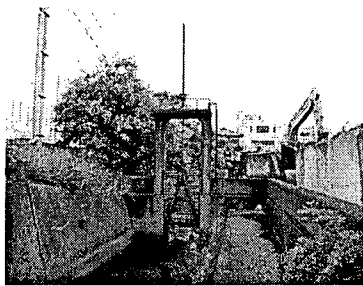
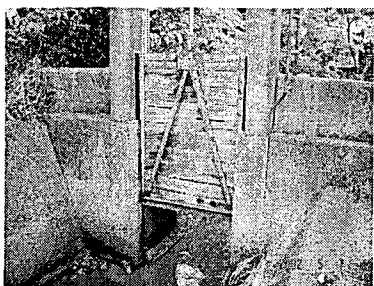


B.7(1) 和歌山下津港海岸現地調査写真 (その2)



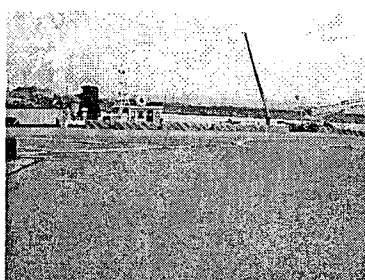
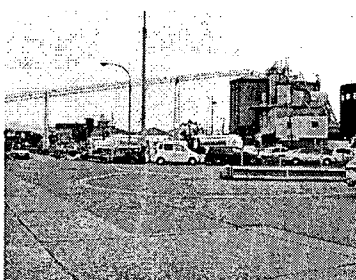
戸当り部

(4)門扉番号22



木製スライドゲート

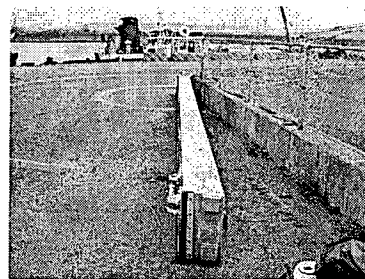
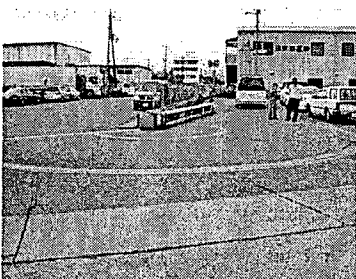
(5)門扉番号44



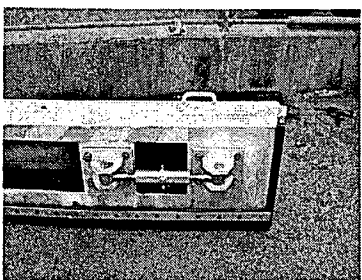
アルミニウム合金製両開式ゲート



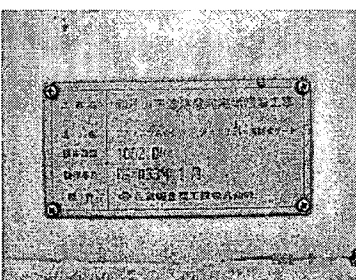
扉体支承部



扉体



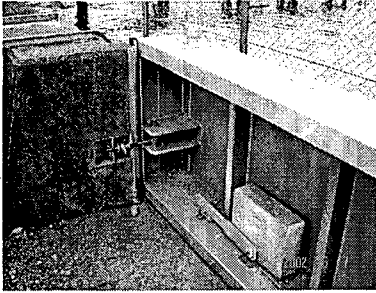
全閉時連結部



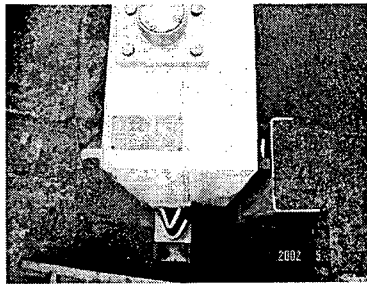
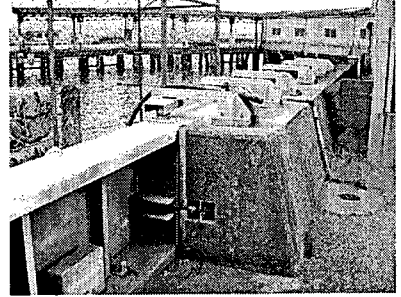
施設銘板

B.7(1) 和歌山下津港海岸現地調査写真 (その3)

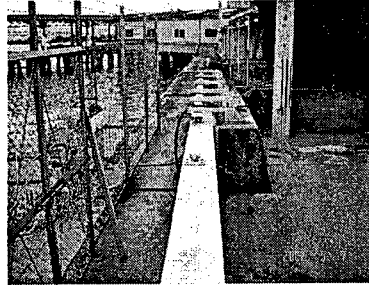
(6) 門扉番号47



アルミニウム合金製横引きゲート



全閉時水密部



B.7(2) 和歌山下津港海岸ゲート施設一覧表(1)

(動力1:人力2:電動) ※現在更新中

施設名称	設置年度	型式	扉寸法 (W×H) m	敷高 OP (+)	動力	委託先 (機関名or 個人)
和歌山 1	S 62	引戸式	3.97×1.00	6.50	1	磯の浦観光組合長
和歌山 2	S 63	引戸式	3.97×1.00	6.50	1	西脇漁業協同組合
和歌山 3	H 2	樋門	5.00×4.80	1.70	2	赤羽幸忠/中村佐治郎
和歌山 4	S 38	引戸式	2.00×1.20	6.50	1	西脇漁業協同組合
和歌山 5	S 38	角落し	10.50×1.00	6.50	1	西脇漁業協同組合
和歌山 6	S 39	引戸式	2.00×1.20	6.50	1	西脇漁業協同組合
和歌山 7	S 39	引戸式	4.10×1.20	6.50	1	西脇漁業協同組合
和歌山 8	S 39	引戸式	2.05×1.20	6.50	1	西脇漁業協同組合
和歌山 9	S 39	角落し	6.00×1.20	6.50	1	西脇漁業協同組合
和歌山 10	S 39	引戸式	4.00×1.20	6.50	1	西脇漁業協同組合
和歌山 12	S 40	角落し	3.00×1.80	1.90	1	山東
和歌山 13	S 40	樋門	2.20×4.00	1.50	1	岩本商店
和歌山 14	S 40	角落し	1.85×0.85	2.85	1	岩本商店
和歌山 15	S 40	両開き	4.90×0.60	3.10	1	島本造船
和歌山 16	S 40	引戸式	5.10×0.60	3.10	1	和歌山造船
和歌山 17	S 40	両開き	6.75×0.55	3.15	1	和歌山機帆船(株)
和歌山 18	S 40	引戸式	7.00×1.00	2.70	1	和歌山機帆船(株)
和歌山 19	S 40	角落し	5.50×0.85	2.85	1	和歌山下津港湾事務所
和歌山 20-1		片開き	3.65×2.00	3.40	1	-
和歌山 20-2	S 40	引戸式	14.80×1.50	3.60	1	-
和歌山 20-3		両開き	9.50×1.70	4.60	1	-
和歌山 20-4		角落し	6.00×1.35	3.75	1	大岩石油(株)
和歌山 20-5		角落し	1.50×0.70		1	南海化学工業(株)
和歌山 21	S 40	樋門	14.60×10.00	6.84	2	和歌山港木材協会
和歌山 22	S 39	樋門	2.20×5.10	1.35	1	-
和歌山 23	S 44	角落し	2.00×0.65	2.80	1	村上新五郎
和歌山 24	S 44	角落し	2.00×0.65	2.80	1	(株)新栄組
和歌山 25	S 40	角落し	5.50×0.30	3.40	1	(株)新栄組
和歌山 26	S 40	角落し	6.20×0.35	3.35	1	(株)新栄組
和歌山 27	S 40	角落し	4.00×0.70	3.00	1	和歌山下津港湾事務所
和歌山 28	S 40	両開き	4.00×0.80	2.90	1	和歌山下津港湾事務所
和歌山 30	S 45	角落し	3.00×1.00	2.70	1	築港建材(株)
和歌山 31	S 45	角落し	3.00×1.00	2.70	1	築港建材(株)
和歌山 32	S 43	角落し	2.60×0.70	3.00	1	三河物産(株)
和歌山 33	S 39	角落し	4.20×0.46	3.24	1	共同石油(株)
和歌山 34		樋門	1.30×3.95	0.10	1	
和歌山 35	S 39	角落し	1.20×0.45	3.25	1	海上保安庁
和歌山 36	S 39	角落し	3.60×0.45	3.25	1	島鉄工所
和歌山 37	H 2	角落し	1.90×0.55	3.15	1	岩本石油(株)
和歌山 38	S 39	角落し	1.20×0.75	2.95	1	出口商会(株)
和歌山 39	S 39	角落し	4.00×0.60	3.10	1	-
和歌山 40	S 39	角落し	2.00×0.65	3.05	1	-
和歌山 41	S 39	角落し	4.00×0.60	3.10	1	-
和歌山 42	S 39	角落し	2.00×0.50	3.20	1	-
和歌山 44	S 63	両開き	15.55×0.54	3.10	1	出口商会(株)
和歌山 46	S 45	角落し	10.00×0.45		1	(株)新栄組
和歌山 47	S 63	引戸式	5.00×0.95	2.70	1	南海電鉄(株)
和歌山 49	S 41	角落し	5.15×0.35		1	(株)朝間商会
和歌山 50	S 41	角落し	6.60×2.20	1.50	1	松重木材商会
和歌山 51	S 41	角落し	6.70×2.20	1.50	1	松村製作所
和歌山 52	S 41	角落し	6.50×2.00	1.70	1	和中製作所 第1
和歌山 53	S 41	角落し	4.80×1.50	2.20	1	和中製作所 第2
和歌山 54	S 41	角落し	6.40×1.70	2.00	1	中谷製作所
和歌山 55	S 41	角落し	6.30×1.70	2.00	1	原口木材
和歌山 56	S 41	角落し	6.40×1.50	2.20	1	白樫木材
和歌山 57	S 41	角落し	6.40×2.20	1.50	1	吉村製作所
和歌山 58	S 41	角落し	6.10×2.20	1.50	1	葛本商会
和歌山 59	S 41	角落し	6.30×2.20	1.50	1	(株)紀洋商会
和歌山 60	S 41	角落し	6.40×2.20	1.50	1	小浪製材第1工場
和歌山 61		角落し	6.30×2.20	1.50	1	小浪製材第2工場

B.7(2) 和歌山下津港海岸ゲート施設一覧表(2)

(動力1:人力2:電動) ※現在更新中

施設名称	設置年度	型式	扉寸法 (W×H) m	敷高 OP (+)	動力	委託先 (機関名or 個人)
和歌山 62		角落し	6.20×2.20	1.50	1	小浪製材
和歌山 64	S 41	角落し	6.20×2.00	1.70	1	松田製材所
和歌山 65	S 41	角落し	6.20×2.00	1.70	1	松田製材所
和歌山 66	S 41	角落し	6.20×2.00	1.70	1	小浪木材産業(株)
和歌山 68	S 41	角落し	6.50×0.60	3.10	1	紀和製材(株)
和歌山 69	S 41	角落し	6.50×0.60	3.10	1	石井輝製材
和歌山 70	S 41	角落し	6.50×0.60	3.10	1	成和木材(株)
和歌山 71	S 41	角落し	6.35×0.70	3.00	1	成和木材(株)
和歌山 72	S 41	角落し	6.35×0.70	3.00	1	太平木材(株)
和歌山 73	S 41	角落し	6.00×0.60	3.10	1	中村製材(株)
和歌山 74	S 41	角落し	6.00×0.60	3.10	1	榎本商店
和歌山 75	S 44	角落し	6.10×0.60	3.10	1	宮坂木材工業(株)
和歌山 77	S 44	角落し	6.00×0.60	3.10	1	山東木材(株)
和歌山 82	S 43	角落し	10.00×0.60	3.10	1	大洋木材(株)
和歌山 83	S 43	角落し	3.00×0.60	3.10	1	太田製材所
和歌山 84	S 43	角落し	6.00×0.60	3.10	1	河内通利商店
和歌山 85	S 43	角落し	6.00×0.60	3.10	1	村田精宏商店(株)
和歌山 86	S 43	角落し	6.00×0.60	3.10	1	住江製材所
和歌山 87	S 43	角落し	6.00×0.60	3.10	1	藤田製材所
和歌山 88	S 43	角落し	6.00×0.60	3.10	1	鹿島木材商店
和歌山 89	S 43	角落し	6.10×0.60	3.10	1	中西商店
和歌山 90	S 43	角落し	6.10×0.60	3.10	1	天川製材所
和歌山 91	S 43	角落し	6.20×0.60	3.10	1	天川製材所
和歌山 92	S 43	角落し	6.00×0.60	3.10	1	-
和歌山 93	S 43	角落し	6.10×0.60	3.10	1	木下政治商店
和歌山 94	S 43	角落し	6.10×0.60	3.10	1	双葉製材(株)
和歌山 95	S 43	角落し	6.00×0.60	3.10	1	双葉製材(株)
和歌山 98		樋門	2.05×2.80		1	-
和歌山 99		樋門	3.85×3.40	0.40	1	-
和歌山 102		樋門	4.25×3.25	0.45	1	-
和歌山 103	S 43	角落し	6.00×1.20		1	森野製材
和歌山 104	S 43	角落し	4.00×1.20		1	森野製材
和歌山 105	S 42	角落し	6.00×1.20		1	小柳製材
和歌山 106	S 42	角落し	6.00×1.20		1	-
和歌山 107	S 42	角落し	6.00×1.20	2.50	1	土井製材所
和歌山 108	S 42	角落し	6.00×1.20	2.50	1	中扮製材所
和歌山 110		樋門	1.00×3.60	0.10	1	-
和歌山 113	S 42	角落し	6.00×0.90		1	紀陽木工(株)
和歌山 114	S 42	角落し	6.00×0.70		1	宮井製材所
和歌山 115	S 42	角落し	6.00×0.70	3.00	1	向井製材所
和歌山 116	S 42	角落し	6.00×0.70	3.00	1	向井製材所
和歌山 117	S 29	樋門	2.30×2.90	0.30	1	-
和歌山 118		樋門	4.25×4.70	-0.20	1	-
和歌山 119		樋門	4.25×4.75		1	-
和歌山 120		樋門	1.15×3.60	0.30	1	-
和歌山 121		角落し	4.90×0.66	3.24	1	-
和歌山 122	S 38	角落し	6.20×0.70	3.30	1	松本正
和歌山 123	S 38	角落し	6.30×0.60	3.40	1	松本正
和歌山 124	S 32	樋門	4.20×4.00	0.05	1	-
和歌山 125	S 26	樋門	4.25×4.70	0.00	1	-
和歌山 126	S 38	角落し	4.40×0.70	3.30	1	松本正
和歌山 127	S 38	角落し	4.75×0.70	3.30	1	松本正
和歌山 128	S 57	引戸式	4.00×1.40	2.60	1	-
和歌山 130		樋門	2.10×4.55	-0.55	1	-
和歌山 132	S 41	引戸式	22.00×1.50	4.00	1	-
和歌山 133	S 41	引戸式	15.00×1.50	4.00	1	和歌山下津港湾事務所
和歌山 134	S 41	引戸式	11.00×0.60	4.00	1	和歌山下津港湾事務所
和歌山 135	S 41	引戸式	11.00×0.60	4.00	1	和歌山下津港湾事務所
和歌山 136	S 41	樋門	15.00×8.50		1	友洲正三
和歌山 137		引戸式	11.00×1.50	4.40	1	-

B.7(2) 和歌山下津港海岸ゲート施設一覧表(3)

(動力1:人力2:電動) ※現在更新中

施設名称	設置年度	型式	扉体寸法 (W×H) m	敷高 OP (+)	動力	委託先 (機関名or 個人)
和歌山 138		引戸式	11.00×1.50	4.60	1	-
和歌山 139	S 52	引戸式	22.00×1.50	3.50	1	-
和歌山 140	S 37	引戸式	9.00×1.50	3.50	1	和歌山下津港湾事務所
和歌山 141		角落し	1.70×1.50	3.50	1	和歌山下津港湾事務所
和歌山 142	S 39	角落し	4.60×0.80	3.10	1	-
和歌山 143	S 39	角落し	5.70×1.00	2.70	1	-
海南 1	S 37	樋門	2.00×2.50	1.80	1	-
海南 2	S 40	両開き	5.00×3.00	4.30	1	海南火力建設所
海南 3	S 56	両開き	2.00×1.70	3.30	1	藤本秀夫(副区長)
海南 4	S 57	両開き	3.60×1.73	3.27	1	漁業組合
海南 5	S 57	両開き	2.00×1.70	3.30	1	藤本秀夫(副区長)
海南 6	S 57	片開き	1.50×1.12	2.88	1	平岡好夫
海南 7	S 57	片開き	1.65×1.12	2.79	1	海南市職員 川上
海南 8	S 57	片開き	1.50×1.12	2.79	1	藤本安夫
海南 9	S 56	両開き	2.00×1.45	4.05	1	藤本安夫
海南 10	S 56	片開き	2.00×2.40	4.10	1	-
海南 11	S 57	片開き	2.55×2.50	3.00	1	川端栄三郎(谷岡)
下津 1	H 3	角落し	1.00×1.05	3.35	1	大崎消防団(谷本)
下津 2	S 54	片開き	1.90×1.00	3.40	1	大崎消防団(谷本)
下津 4	S 54	片開き	2.30×1.00	2.76	1	大崎消防団(谷本)
下津 6	S 54	片開き	2.50×1.35	2.85	1	大崎消防団(谷本)
下津 7	S 55	引戸式	2.50×1.00	3.40	1	大崎消防団(谷本)
下津 8	S 56	片開き	1.50×0.70	3.50	1	大崎消防団
下津 9	S 56	片開き	1.50×0.70	3.50	1	大崎消防団
下津 10	S 56	引戸式	6.00×0.70	3.50	1	大崎消防団
下津 11	S 55	片開き	1.50×0.70	3.50	1	大崎消防団
下津 12	S 55	片開き	1.50×0.70	3.50	1	大崎消防団
下津 13	S 55	片開き	1.50×0.70	3.50	1	大崎消防団
下津 14	S 55	片開き	1.50×0.70	3.50	1	大崎消防団
下津 15	S 55	片開き	1.50×0.70	3.50	1	大崎消防団
下津 16	S 53	引戸式	3.00×1.00	3.50	1	大崎消防団
下津 17	S 57	樋門	1.30×2.06	1.24	1	脇ノ浜消防団
下津 18	S 57	樋門	1.30×2.06	1.24	1	脇ノ浜消防団
下津 19	S 40	両開き	9.60×1.00	2.70	1	丸善
下津 20	S 40	両開き	3.20×1.00	2.70	1	脇ノ浜消防団
下津 21	S 40	角落し	1.30×1.07	2.13	1	脇ノ浜消防団
下津 22	S 40	角落し	1.30×1.07	2.13	1	脇ノ浜消防団
下津 23	S 40	角落し	1.30×1.07	2.13	1	脇ノ浜消防団
下津 24	S 61	片開き	1.30×1.50	2.70	1	脇ノ浜消防団
下津 25	S 61	片開き	1.35×1.50	2.70	1	脇ノ浜消防団
下津 26	S 40	角落し	1.30×0.65		1	脇ノ浜消防団
下津 27	S 40	片開き	1.00×1.10	3.10	1	脇ノ浜消防団
下津 28	S 61	片開き	1.30×1.50		1	脇ノ浜消防団
下津 29	S 63	片開き	10.00×1.20	4.15	1	-
下津 30	S 61	両開き	4.00×1.30	3.20	1	脇ノ浜消防団
下津 31	S 40	片開き	4.80×1.14	3.16	1	脇ノ浜消防団
下津 33	S 62	樋門	4.40×2.80		1	脇ノ浜消防団
下津 34	S 57	引戸式	1.90×1.37	2.93	1	新田消防団
下津 35	S 57	片開き	1.88×1.46	2.80	1	新田消防団
下津 36	S 55	引戸式	5.04×1.43	2.87	1	新田消防団
下津 37	S 59	樋門	3.20×2.75		1	新田消防団
下津 38	S 59	片開き	1.14×1.10	3.20	1	新田消防団
下津 39	S 55	片開き	1.05×0.94	3.33	1	新田消防団
下津 40	S 38	角落し	4.70×0.90	3.40	1	新田消防団
下津 41	S 61	引戸式	5.30×0.50	3.70	1	新田消防団
下津 42	S 61	片開き	0.90×1.20	3.10	1	新田消防団
下津 43	S 61	片開き	1.40×1.00	3.30	1	新田消防団
下津 46	S 39	角落し	1.40×1.00	2.80	1	新田消防団
下津 47	S 57	引戸式	5.00×1.20	3.10	1	西ノ浦消防団
下津 48	S 61	引戸式	3.00×1.20	3.10	1	西ノ浦消防団

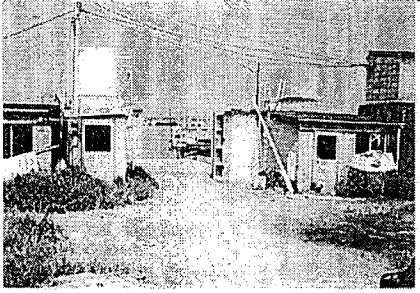
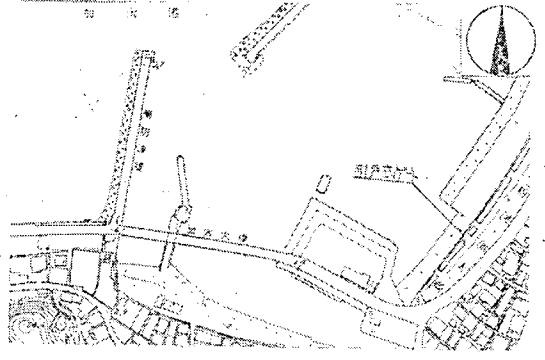

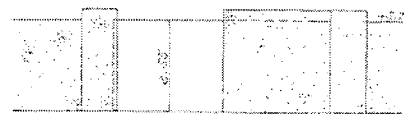
B.7(2) 和歌山下津港海岸ゲート施設一覧表(4)


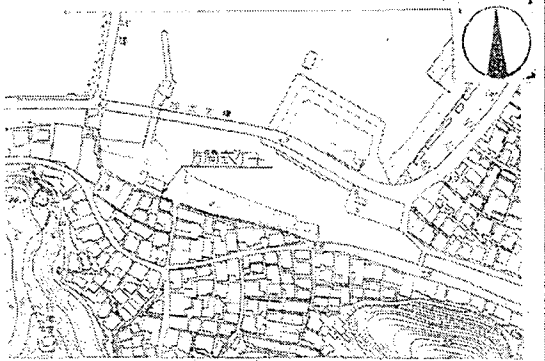


(動力1:人力2:電動) ※現在更新中

施設名称	設置年度	型式	扉体寸法 (W×H) m	敷高 OP (t)	動力	委託先 (機関名or 個人)
下津 49	S 59	引戸式	3.00×1.20	3.10	1	西ノ浦消防団
下津 50	S 58	樋門	4.20×3.20		1	西ノ浦消防団
下津 51	S 59	引戸式	3.00×1.40	2.90	1	—
下津 52	S 58	片開き	1.65×1.50	2.60	1	—
下津 53	S 58	片開き	1.53×1.50	2.80	1	西ノ浦消防団
下津 54	S 58	片開き	1.50×1.45	2.85	1	西ノ浦消防団
下津 55	S 61	両開き	3.00×1.36	4.10	1	大阪セメント
下津 56	S 59	片開き	3.00×1.35	4.15	1	西ノ浦消防団
下津 57	S 59	樋門	1.40×1.35		1	西ノ浦消防団
下津 58	S 63	片開き	3.00×1.30	4.05	1	西ノ浦消防団

B.7(3) 和歌山港海岸施設管理台帳 (その1)

(抜粋) * 現在更新中

加入 港	NO. 9	(指定) 引戸式ゲート	(調査期)
位 置	和歌山 (市) 和歌 加入 字		写 真
維持責任者名	加太漁協組		
# 住所(TEL)	和歌山市加太 442 (TEL) 0734-57-2062		
製作費目(事款名)	東急建設 港域整備補助費		
構造概要	(大きさ) 幅 3.20m × 高さ 2.40m (材質) 鋼骨、アルミニウム合板		
施工年度 工費	(年度) 昭和37年 (工費) 千円		
補修の状況	(年度) 62年(工費) 千円 (内容) アルミニウム合板に交換		
	(年度) 年 (工費) 千円 (内容)		
	(年度) 年 (工費) 千円 (内容)		
	(年度) 年 (工費) 千円 (内容)		
位 置 図		構 造 図	
		<p>平面図</p>  <p>正面図</p> 	

加入 港	NO. 14	(指定) 舟形式ゲート	(調査期)
位 置	和歌山 (市) 和歌 加入 字		写 真
維持責任者名	加太漁協組		
# 住所(TEL)	和歌山市加太 442 (TEL) 0734-57-2062		
製作費目(事款名)	東急建設 港域整備補助費		
構造概要	(大きさ) 幅 3.52m × 高さ 1.85m (材質) 鋼骨、アルミニウム合板		
施工年度 工費	(年度) 昭和40年 (工費) 千円		
補修の状況	(年度) 昭和40年 (工費) 千円 (内容) 塗装		
	(年度) 62年(工費) 千円 (内容) アルミニウム合板に交換		
	(年度) 年 (工費) 千円 (内容)		
	(年度) 年 (工費) 千円 (内容)		
位 置 図		構 造 図	
		<p>平面図</p>  <p>正面図</p> 	

B.7(3) 和歌山港海岸施設管理台帳 (その2)

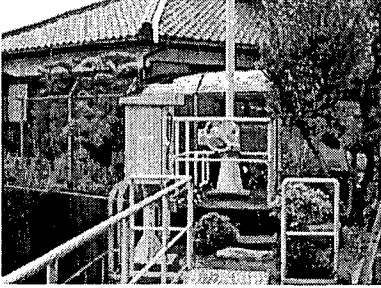
(抜粋) * 現在更新中

和歌山下沖港		NO. 3	(施設) 水門	(調査期)
位置	和歌山(市)・村 磯ノ浦			
維持責任者名	和歌山港建設事務所			
TEL	和歌山(市)建設事務所 TEL) 777-7777			
維持費種(名称)	港湾管理費			
構造形式	(大きさ)	幅 5.00 × 高さ 1.80		
	(材質)	鋼製		
施工年度 工費	(年度)	昭和 49 年	(工費)	千円
補修の状況	(年度)	昭和 49 年	(工費)	千円 (内容) 橋脚電動式化
	(年度)	年	(工費)	千円 (内容) 鋼製水門の更新
	(年度)	年	(工費)	千円 (内容)
	(年度)	年	(工費)	千円 (内容)
位置図		構造図		

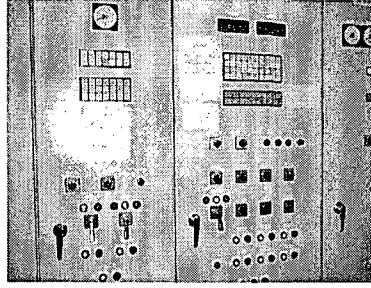
和歌山港		NO. 44	(施設) 岸壁	(調査期)
位置	和歌山(市)・村 築港 中ノ川			
維持責任者名	港口協会			
TEL	和歌山(市)建設事務所 TEL) 777-7777			
維持費種(名称)	港湾管理費			
構造形式	(大きさ)	幅 10.50 × 高さ 0.50		
	(材質)	鋼製		
施工年度 工費	(年度)	昭和 49 年	(工費)	千円
補修の状況	(年度)	昭和 49 年	(工費)	千円 (内容) 岸壁全面
	(年度)	昭和 49 年	(工費)	千円 (内容) 鋼製水門の更新
	(年度)	年	(工費)	千円 (内容)
	(年度)	年	(工費)	千円 (内容)
位置図		構造図		

B.8(1) 徳山下松港海岸現地調査写真 (その1)

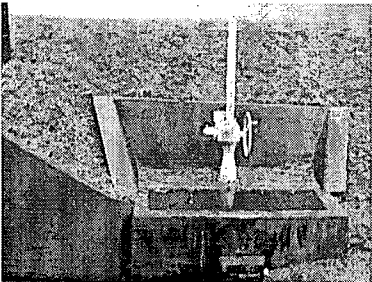
(1) 小川屋開作排水機場主ゲート(鋼製スライドゲート)



排水機場ポンプ操作盤(管理所内)



排水機場ポンプ操作盤(管理所内)



源開作排水機場

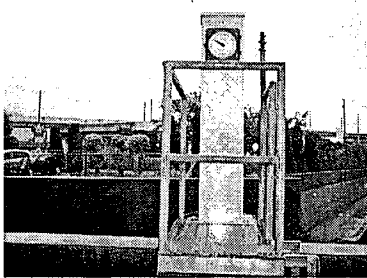


吐出ゲート(操作盤は排水機場内に設置)



水位計(内水側)

(2) 江口開作排水機場フラップゲート(海側)

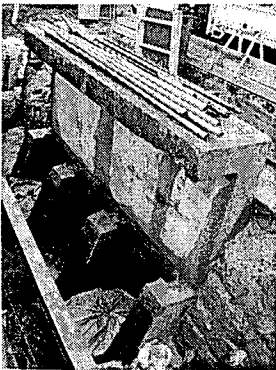


水位計(海側)



主ゲート

(3) 堀川水門



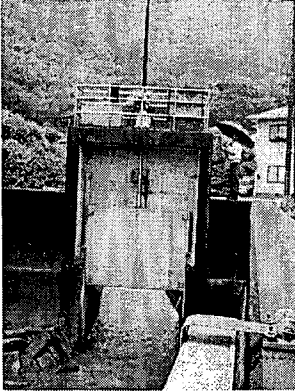
改修中



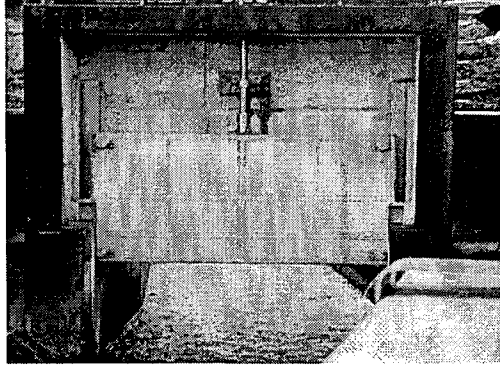
改修中

B.8(1) 徳山下松港海岸現地調査写真(その2)

(4) 大踏樋門



全景



ゲート部拡大図



開閉装置

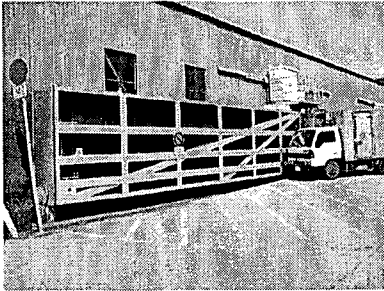
B.8(2) 徳山下松港海岸ゲート施設現地調査施設一覧表

施設名称	設置年	用途	型式	扉体寸法 (W×H)■	門数	開閉機構タイプ					電源		水位計	監視カメラ	遠隔機能※1 監視	
						人力	エンジン	油圧	バルコン	ウインチ	その他	商用				予備発
小川屋開作排水機場主ゲート	S56	防潮	鋼製スライドゲート	1.5×1.3	1				○			○	○	○	○	×
小川屋開作排水機場フラップゲート	S56	防潮	鋼製フラップゲート	1.6×1.6	1						機械的自動	-	-	○	-	-
道源開作排水機場主ゲート	H3	防潮	未確認	1.8×1.2	1						未確認	/	/	/	/	/
道源開作排水機場吐出ゲート	H3	防潮	鋼製スライドゲート	1.6×2.0	2				○			○	○	○	○	×
道源開作排水機場フラップゲート	H4	防潮	鋼製フラップゲート	1.8×1.35	1						機械的自動	-	-	○	-	×
江口開作排水機場主ゲート	S63	防潮	鋼製スライドゲート	2.5×2.5	3				○			○	○	○	○	×
江口開作排水機場フラップゲート	S63	防潮	鋼製フラップゲート	2.5×2.5	3						機械的自動	-	-	○	-	×
大陸樋門	S55	防潮	鋼製スライドゲート	1.5×2.0	1		○					-	-	-	-	×
堀川水門	未確認	防潮	更新中	-	/						未確認	/	/	/	/	/

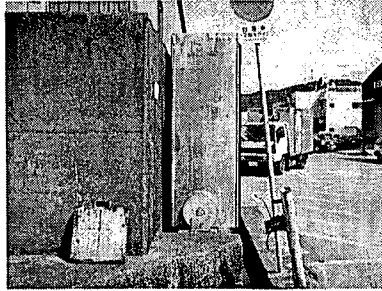
※1 ○：現在有
 ×：現在無し
 △：将来設置

B.9(1) 高知港海岸現地調査写真 (その1)

(1) No.21(アルミ製スイングゲート)



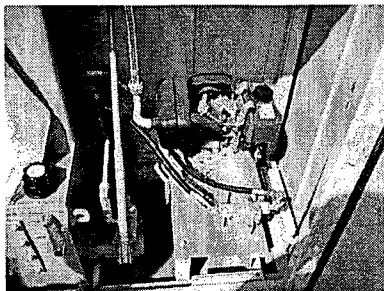
全景



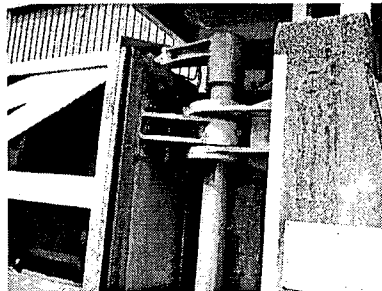
側部



盤内油圧機器

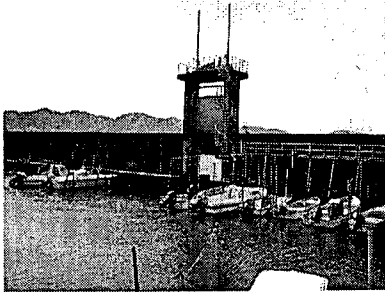


盤内エンジン及び油圧ポンプ

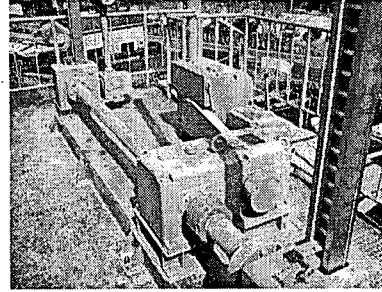


軸部

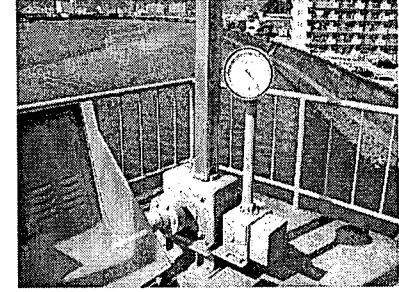
(2) No.42(アルミ製スライドゲート)



全景

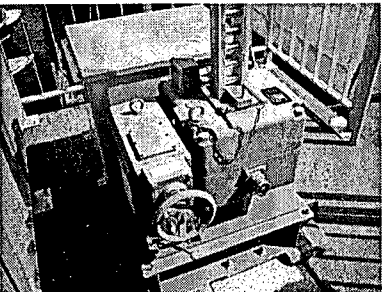
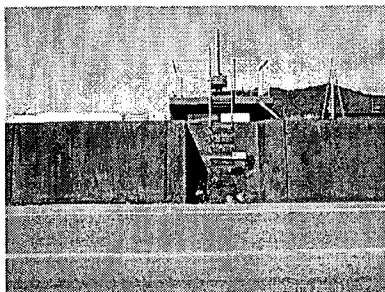


開閉装置(エンジン駆動ラック式)

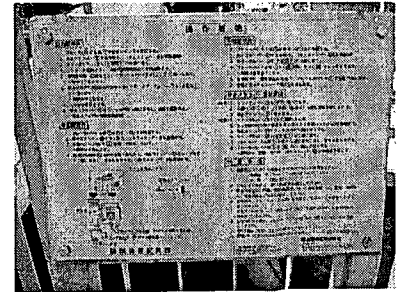


開度計

(3) No.62 (アルミ製スライドゲート)



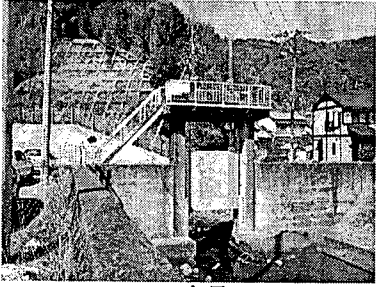
開閉装置



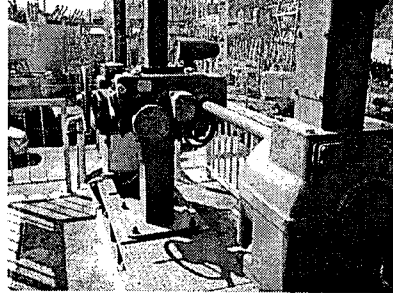
操作銘板

B.9(1) 高知港海岸現地調査写真(その2)

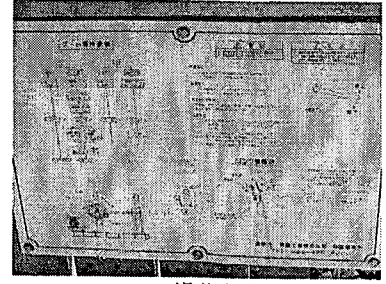
(4) No.110(アルミ製スライドゲート)



全景

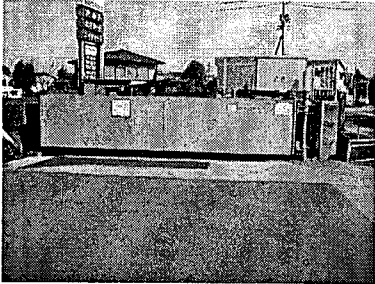


開閉装置(エンジン駆動ラック式)

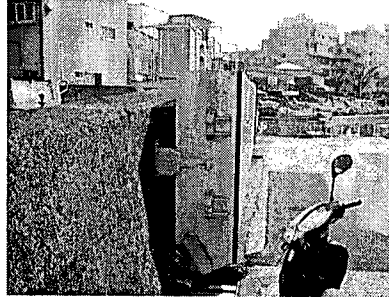


操作銘板

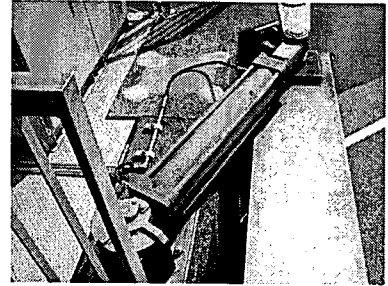
(5) No.109(アルミ製スイングゲート)



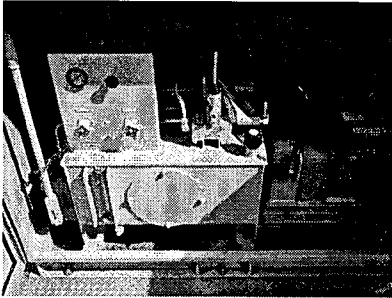
全景



側部

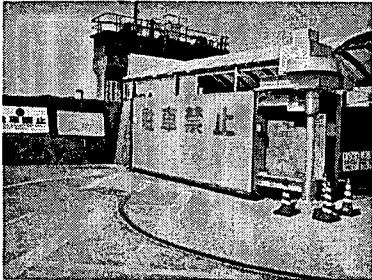


上部(シリンダ部)



開閉装置(エンジン駆動油圧式)

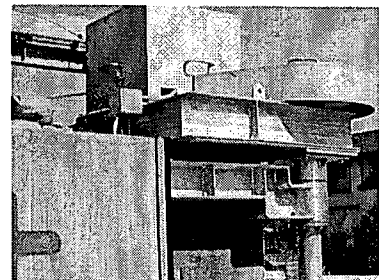
(6) No.145(アルミ製スイングゲート)



全景



側部



開閉装置(電導チェーン駆動)

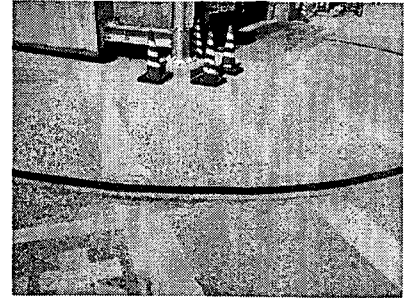
B.9(1)・高知港海岸現地調査写真(その3)



機側操作盤

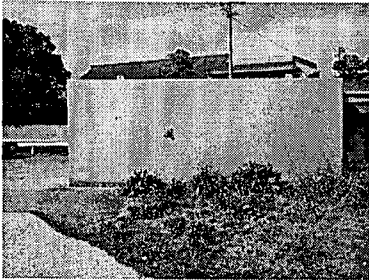


可動橋(ここを閉塞する)



敷金物

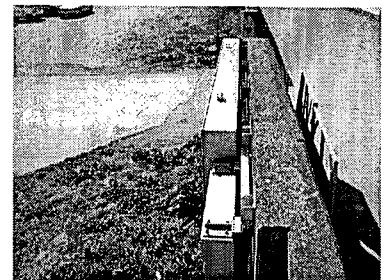
(7) No.152(アルミ製横引ゲート)



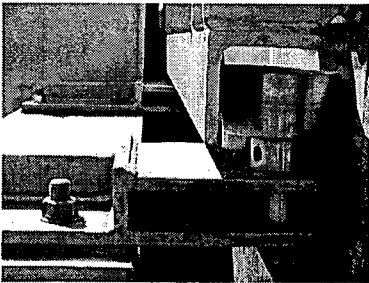
全景



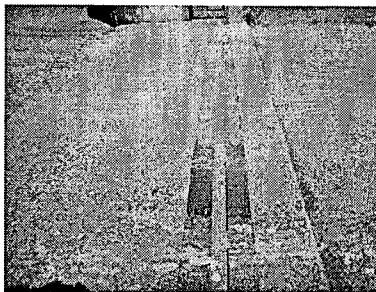
側部



上部



ローラ部



敷金物

B.9(2) 高知港海岸ゲート施設現地調査施設一覧表

No	施設名称	設置年	型 式	扉体寸法 (W × H)m	門 数	開閉 機構 タイプ			電 源		遠隔機能※1		開閉時間
						エンジン	油圧	バルコン	商用	予備発	監視	制御	
16	高知港小水門	S50	アルミ製スイングゲート	8.40×2.58	1	○	○		-	-	△	△	20分
21	高知港小水門	S49	アルミ製スイングゲート	11.60×2.65	1	○	○		-	-	△	△	20分
26	高知港小水門	S50	アルミ製スイングゲート	8.60×2.65	1	○	○		-	-	△	△	20分
31	高知港小水門	S50	アルミ製スイングゲート	8.30×2.75	1	○	○		-	-	△	△	20分
42	高知港小水門	不明	アルミ製スライドゲート	4.80×3.50	1	○ ラック式			-	-	×	×	15分
43	高知港小水門	S46	アルミ製スライドゲート	1.80×2.0	1	○ ラック式			-	-	×	×	10分
47	高知港小水門	S46	アルミ製ローラゲート	1.90×2.50	1	○ ラック式			-	-	×	×	10分
60	高知港小水門	S47	アルミ製スライドゲート	2.90×4.00	1	○ ラック式			-	-	×	×	20分
62	高知港小水門	S47	アルミ製スライドゲート	2.60×2.10	1	○ ラック式			-	-	×	×	10分
63	高知港小水門	S47	アルミ製スライドゲート	2.00×4.00	1	○ ラック式			-	-	×	×	20分
109	高知港小水門	S51	アルミ製スイングゲート	7.00×1.49	1	○ ラック式	○		-	-	×	×	20分
110	高知港小水門	S50	アルミ製スライドゲート	2.50×2.60	1	○ ラック式			-	-	×	×	10分
145	高知港小水門	S48	アルミ製スイングゲート	5.20×2.30	1			電動 チェーン	○	○	×	×	20分
175	高知港小水門	不明	アルミ製スイングゲート	6.50×3.55	1	○	○		-	-	×	×	20分
181	高知港小水門	S53	アルミ製スイングゲート	4.70×2.26	1	○	○		-	-	×	×	20分
209	高知港小水門	S49	アルミ製スライドゲート	2.30×5.00	1	○ ラック式			-	-	×	×	20分
217	高知港小水門	S49	アルミ製スライドゲート	1.40×2.20	1	○ ラック式			-	-	×	×	15分
218	高知港小水門	S49	アルミ製スライドゲート	1.40×2.20	1	○ ラック式			-	-	×	×	15分
219	高知港小水門	S49	アルミ製スライドゲート	1.50×3.40	1	○ ラック式			-	-	×	×	15分

※1 ○：現在有
×：現在無し
△：将来設置