

ISSN 1346-7328

国総研資料 第92号

平成15年6月

国土技術政策総合研究所資料

TECHNICAL NOTE of
National Institute for Land and Infrastructure Management

No. 92

June 2003

世界コンテナ船動静分析(2002)
—コンテナ船寄港実績データとテロによるNew York港への影響—

山根正嗣・舟橋 香・高橋宏直

Port Calling League of World Container Ships(2002)
Analysis of the Statistics Concerning with Port Calling and Influence on New York Port by Terrorism

Masashi YAMANE, Kaori FUNABASHI and Hironao TAKAHASHI

国土交通省 国土技術政策総合研究所

National Institute for Land and Infrastructure Management
Ministry of Land, Infrastructure and Transport, Japan

世界コンテナ船動静分析 (2002)

—コンテナ船寄港実績データとテロによるNew York港への影響—

山根正嗣* ・ 舟橋 香* ・ 高橋宏直**

要 旨

本資料は、全世界に就航するフルコンテナ船の寄港実績データを、整理・分析したものである。寄港実績データは、Lloyd's Maritime Information Services による最新の2001年の実績である。この寄港実績データにより、世界のコンテナ港への寄港回数、寄港船の TEU Capacity の総計値、Dead Weight Tonnage の総計値を算定し、これらを国別、港別に整理した。その結果、日本はフルコンテナ船寄港回数において2000年に引き続き第1位であることが明らかになった。また、大型コンテナ船の寄港実績について整理した結果、フルコンテナ船の寄港回数および TEU Capacity の総計値において日本は2000年と同じく4000TEU以上が第3位、5000TEU以上が第2位であった。しかし、6000TEU以上において2000年は第1位であったが第2位へと順位を下げた。

キーワード：フルコンテナ船、Lloyd's Maritime Information Services、コンテナ船寄港実績データ

* 港湾研究部港湾計画研究室

** 港湾研究部港湾計画研究室長

〒239-0826 横須賀市長瀬3-1-1 国土交通省国土技術政策総合研究所

電話：046-844-5027 Fax：046-844-5027 E-mail：yamane-m92y2@ysk.nilim.go.jp

**Port Calling League of World Container Ships (2002)
Analysis of the statistics concerning with port calling
and influence on New York port by terrorism**

Masashi YAMANE*

Kaori FUNABASHI*

Hironao TAKAHASHI **

Synopsis

In this document, the data related to the actual calls on ports by full container vessels which have been operated all over the world, have been assembled and analyzed. They are the latest data collected in 2001, and are from Lloyd's Maritime Information Services. By analyzing these data, the numbers of calls by container vessels on container ports in the world, the total amounts of the vessels' capacity in TEU, and the total amounts of dead weight tonnage of the vessels, have been calculated, and these results have been assorted according to states and ports. From the result, it has been developed that Japan had the largest number of calls by large container vessels, same as the result in 2000. Also according to the result of the analysis on calls by full container vessels, it has been made clear that in terms of the numbers of ship calls and the total amounts of vessels' capacity (in TEU), Japan had the same status as in 2000: the third place (vessels over 4,000 TEU) and the second place (vessels over 5,000 TEU). However, Japan lost ranking with regard to vessels over 6,000 TEU: from the first (in 2000) to the second place (in 2001).

Key Words: container ship, Lloyd's Maritime Information Services, port calling

* Researcher of Planning Division, Port and Harbour Department

** Head of Port Planning Division, Port and Harbour Department

3-1-1 Nagase, Yokosuka, 239-0826 Japan

Phone : +81-46-844-5027

Fax : +81-46-844-5027

E-mail : yamane-m92y2@ysk.nilim.go.jp

目 次

1. はじめに	1
2. 寄港実績	1
2.1 分析データ	1
2.2 国別コンテナ船寄港実績	1
2.3 港別コンテナ船寄港実績	1
2.4 日本港別コンテナ船寄港実績	2
2.5 コンテナ船寄港回数の大幅増減港	2
2.6 国別大型コンテナ船寄港実績	2
2.7 港別大型コンテナ船寄港実績	4
3. New York 港が受けたテロの影響について	21
3.1 2001年9月11日	21
3.2 New York 港における9月11日以降の寄港状況	21
3.3 New York 港以外の9月11日以降の寄港状況	21
4. おわりに	25
参考文献	25

1. はじめに

海上コンテナ輸送は、現在の全世界の経済活動にとって欠かすことの出来ない輸送手段である。世界中に張り巡らされたコンテナ輸送ネットワークは、これを取り巻く社会経済情勢を反映し、常に変化し続けている。その例として2000年に2,558隻就航していたフルコンテナ船は、2001年現在2,707隻に達している。

このような国際海上コンテナ輸送について、港湾におけるコンテナ取扱量の観点からとりまとめた統計資料として、Containerisation International Year Book (Informa Group, 2001.) が有名であり、この統計資料は、コンテナ港としての世界的位置付けを示す場合に多く用いられる。しかしながら、この資料のみでコンテナ港湾を評価することはコンテナを運搬する船舶についての視点が欠如するといった問題がある。例えば、コンテナ取扱量が同じであっても、コンテナ船の寄港回数によって必要バース数は変化すること等が挙げられる。そのため、コンテナ港湾の評価を行う場合には、その目的に応じた指標を用いることが必要である。

以上の点を考慮し、多様な観点から評価するための基礎資料として、コンテナ船の寄港実績データのとりまとめを行い、2000年度、2001年度に報告した(赤倉・佐藤・高橋(2000)、舟橋、高橋(2001))。本資料はこれらに引き続き2002年度版である。

2. 寄港実績

本章では、Lloyd's Maritime Information Services のデータを基に、寄港実績データについて整理した。

2.1 分析データ

Lloyd's Maritime Information Services (以降、LMIS) は、世界中の事務所および船級協会から収集した92,000隻におよぶ船舶データを使用することが出来る(LMIS, 1998)。そこで港湾計画研究室においては、LMISからフルコンテナ船に関する動静データベースを購入し、世界の港湾を対象にして寄港実績の観点から独自に分析を行った。

本資料では、最新の2001年の1年間データを取り扱うとともに、これと比較する形で2000年の1年間データを比較対象としている。また、本資料におけるコンテナ船はフルコンテナ船を意味している。なお、LMISデータの詳細については、赤倉・佐藤・高橋(2000)を参照されたい。

2.2 国別コンテナ船寄港実績

国別のコンテナ船寄港回数を整理したものが表-1である。表-1は、2001年の寄港回数を降順で第30位まで並べてある。寄港回数の第1位は日本である。これは港研資料および国総研資料として報告を始めた1999年から連続している。2位の中国との寄港回数の差は2000年よりも300回程度広がっている。また、寄港回数が大きく増加した国として、マレーシアが挙げられる。

表-1中のTEU総計およびDWT総計とは、寄港したコンテナ船のTEU*¹およびDWT*²の総計値である。なお、寄港回数の順位とTEUおよびDWT総計の順位が一致していないのは、寄港船舶の大きさが同一ではないためである。すなわち、同じ寄港回数であっても大きい船が多く寄港する場合はあれば、それとは逆に小さい船が多く寄港する場合もあり、これによりTEUおよびDWT総計が増減するものである。

表-2および表-3は、寄港船舶の大きさを考慮したTEU総計およびDWT総計について着目し寄港実績を整理したものである。上位3国について、日本は200万TEUと2,500万DWTの増加があったものの、順位は共に前年と変わらず3位である。また、米国は寄港回数で150回ほど減少しているにもかかわらずTEU総計およびDWT総計の増加は日本よりも多く、大型船舶の寄港が増加したと考えられる。そして、中国がTEU総計およびDWT総計で最も増加しており、TEU総計では昨年1位の米国を抜き、DWT総計とともに1位となった。4位以下ではマレーシアの成長が著しく、TEU総計およびDWT総計共に中国に続いて増加しており、順位も10位と9位に上がっている。

2.3 港別コンテナ船寄港実績

2001年の寄港実績について、港別の寄港回数で第100位まで並べたのが表-4である。2000年ではランク外であったマレーシアのTanjung Pelepas港が約800回増加して47位に、57位であったPasir Gudang港が約300回増加して44位になっている。表-1にもあるとおりマレーシアは約1,300回増加しているが、この2港だけでそのほとんどを占めている。また、日本の主要港については、順位の変動はないものの東京港が約300回増と大きく増加している。表-5と表-6は、2000年の寄港実績をTEU総計およびDWT総計について港別にまとめたものである。それぞれに第1位のHong Kong港はともに著しく増加しているのに対して、第2位のSingapore港はともに横這いであったため、両港の差は2000年の2倍近くになっている。

TEU*¹: (Twenty feet Equivalent Units)20ft (コンテナの長さ)換算のコンテナ個数の定義。
DWT*²: (Dead Weight Tonnage)船舶が積載し得る貨物の最大重量をトン数単位で表した数。

表-1 国別コンテナ船寄港回数 (2001 年)

Rank'01	Country/region	寄港回数'01	TEU総計'01	DWT総計'01		Rank'00	寄港回数'00
1	Japan	29,890	44,184,050	649,157,988	←	1	28,535
2	China	26,312	51,495,805	734,429,460	←	2	25,262
3	U.S.A.	17,320	47,378,257	668,319,721	←	3	17,475
4	Taiwan	13,751	22,902,932	339,952,076	←	4	14,217
5	Singapore	12,991	24,684,422	353,746,277	←	5	13,561
6	South Korea	12,525	17,546,651	253,851,167	←	6	12,148
7	Malaysia	8,962	12,287,650	185,385,664	↑	8	7,621
8	Spain	8,811	12,388,883	185,981,639	↓	7	8,086
9	Italy	7,817	13,028,800	191,242,477	←	9	7,598
10	U.K.	6,056	13,090,730	183,214,852	←	10	5,877
11	Germany	5,908	12,228,814	166,870,846	←	11	5,764
12	Indonesia	5,692	4,902,825	81,078,991	↑	13	4,694
13	Thailand	5,020	5,831,069	86,865,023	↑	14	4,672
14	Brazil	4,728	8,994,316	131,304,440	↑	15	4,351
15	Netherlands	4,613	10,837,199	148,790,735	↓	12	4,932
16	France	4,450	9,806,880	143,342,450	←	16	4,298
17	United Arab Emirates	3,912	6,117,160	90,136,998	←	17	4,169
18	Australia	3,520	6,633,222	102,120,441	←	18	3,582
19	Belgium	3,025	6,928,682	99,344,274	←	19	2,879
20	South Africa	2,622	4,908,481	77,174,197	↑	21	2,385
21	Greece	2,556	3,004,832	46,106,562	↑	23	2,343
22	India	2,468	2,711,712	42,220,240	↑	25	2,270
23	Turkey	2,314	2,169,519	33,774,895	↑	24	2,334
24	Sri Lanka	2,246	4,806,911	68,865,039	↓	20	2,412
25	Philippines	2,142	2,160,134	35,101,709	↓	22	2,346
26	Panama	2,036	4,814,008	70,852,556	↑	28	1,798
27	Egypt	1,931	3,697,556	52,442,839	←	27	2,066
28	New Zealand	1,832	2,694,425	42,075,967	↓	26	2,134
29	Mexico	1,641	3,130,628	45,132,995	↑	31	1,485
30	Canada	1,579	4,604,272	66,585,924	↓	29	1,735

2.4 日本港別コンテナ船寄港実績

日本の港湾について、2001年の寄港回数を第20位まで整理したのが表-7である。同様に、TEU総計およびDWT総計を表-8および表-9にまとめた。前年と同様に全ての実績において、いわゆる五大港と言われる神戸港、横浜港、東京港、名古屋港、大阪港は、その他の港を引き離している。その次に北九州港と博多港、清水港が続いている。博多港と清水は3項目とも増加しているが、TEU総計およびDWT総計においては順位を落としている。北九州港では寄港回数は微減ではあるものの、TEU総計およびDWT総計は大幅に減少している。また、仙台港、川崎港は順位を大きく上げている。

2.5 コンテナ船寄港回数の大幅増減港

2001年と2000年の寄港回数の増減について整理したのが表-10および表-11である。寄港回数の増加した上位20港のうち中国が4港、韓国が2港、マレーシアが2港であり、アジア圏の港湾が11港を占めている。また、日本で唯一ランク入りした東京港は、322回と前回と同程度増加している。一方、減少した第1位はSingapore港、第2位

はLos Angeles港となっている。これは共に、近くの港湾(Tanjung Pelepas港、Long Beach港)にコンテナ船の寄港航路が移ったためと考えられる。

2.6 国別大型コンテナ船寄港実績

大型コンテナ船の寄港状況を把握するために、国別にコンテナ船の規模による分類を行った。2001年のデータから4000TEU以上のコンテナ船を抽出し、さらに4000TEU以上、5000TEU以上、6000TEU以上ごとに区分して分析を行った。

(1) 4000TEU以上の大型コンテナ船

表-12および表-13は国別に4000TEU以上の大型コンテナ船の寄港回数およびTEU総計を整理したものである。寄港回数では中国が大幅に増加して1位になっている。また、英国が8位から6位に順位を上げている。なお、米国は表-1でのコンテナ船寄港回数全体では減少しているものの、表-2でのTEU総計が増加していることがここでも確認できる。TEU総計については順位の変動に大きな動きはみられないが、中国が著しく増加して2位以下を引き

表-2 国別コンテナ船寄港 TEU 総計 (2001 年)

Rank'01	Country/region	TEU総計'01	寄港回数'01		Rank'00	TEU総計'00
1	China	51,495,805	26,312	↑	2	44,450,625
2	U.S.A.	47,378,257	17,320	↓	1	45,190,592
3	Japan	44,184,050	29,890	←	3	42,151,130
4	Singapore	24,684,422	12,991	←	4	24,848,757
5	Taiwan	22,902,932	13,751	←	5	22,544,009
6	South Korea	17,546,651	12,525	←	6	17,270,464
7	U.K.	13,090,730	6,056	↑	8	11,826,586
8	Italy	13,028,800	7,817	↓	7	12,129,682
9	Spain	12,388,883	8,811	←	9	10,952,495
10	Malaysia	12,287,650	8,962	↑	12	9,689,266
11	Germany	12,228,814	5,908	↓	10	10,929,421
12	Netherlands	10,837,199	4,613	↓	11	10,644,168
13	France	9,806,880	4,450	←	13	8,954,915
14	Brazil	8,994,316	4,728	←	14	7,752,851
15	Belgium	6,928,682	3,025	←	15	6,312,723
16	Australia	6,633,222	3,520	←	16	6,268,275
17	United Arab Emirates	6,117,160	3,912	←	17	5,994,118
18	Thailand	5,831,069	5,020	←	18	5,128,133
19	South Africa	4,908,481	2,622	↑	21	4,119,582
20	Indonesia	4,902,825	5,692	↑	22	4,069,765
21	Panama	4,814,008	2,036	↑	23	3,878,346
22	Sri Lanka	4,806,911	2,246	↓	19	4,855,867
23	Canada	4,604,272	1,579	↓	20	4,783,602
24	Egypt	3,697,556	1,931	←	24	3,669,153
25	Mexico	3,130,628	1,641	↑	28	2,351,630
26	Greece	3,004,832	2,556	↑	27	2,622,544
27	Saudi Arabia	2,905,437	1,216	↓	25	3,026,327
28	India	2,711,712	2,468	↑	31	2,147,094
29	New Zealand	2,694,425	1,832	↓	26	2,965,832
30	Malta	2,447,520	1,070	←	30	2,249,957

離している。なお、3位の日本も増加しているものの、2位の米国との差はさらに広がっている。

(2) 5000TEU 以上の大型コンテナ船

表-14 および表-15 は 5000TEU 以上の大型コンテナ船の寄港回数および TEU 総計を整理したものである。上位の国には特に大きな変動はみられないものの、2000 年では 20 位の寄港回数が 13 回、TEU 総計が 76,000TEU であったが、2001 年ではそれぞれ 42 回、270,000TEU と全体的に増加しており、コンテナ船の大型化が進展していることが明らかになる。TEU 総計については、中国が 2000 年の 2 倍近い取扱量を示しており、2 位の日本以下の各国との差はさらに広がっている。

(3) 6000TEU 以上の大型コンテナ船

表-16 および表-17 は 6000TEU 以上の大型コンテナ船の寄港回数および TEU 総計を整理したものである。ここで特筆すべき点として日本が寄港回数および TEU 総計において 1 位から 2 位へ順位を下げている。これは中国が 2000

年の寄港回数および TEU 総計から共に 2.4 倍と大幅に増加したためである。また、日本は順位を下げたものの対前率で 20% 増加しており、3 位のオランダ以下の国との差を狭めている。その他ではマレーシアが 10 位から 5 位へ、韓国が 15 位から 10 位と上昇している。また、2000 年に寄港実績の無かったアラブ首長国連邦が 17 回の実績を示している。

(4) 中国の動向

ここでは 1999 年のデータを加えて 2001 年の 4000TEU 以上においての上位 3 ヶ国を抜き出して寄港回数の分析を行った。4000TEU 以上、5000TEU 以上、6000TEU 以上に分類した結果を図-1, 2, 3 に示す。図-1 において、2000 年までの中国は米国と同程度の増加であったが、2001 年では米国の増加のほぼ 2 倍となっている。図-2 の 5000TEU 以上では 2 年間とも日本、米国の増加の 2 倍以上であり、コンスタントに増加している。図-3 での中国が著しく増加しており、2000 年から 2001 年の増加量は 1999 年から 2000 年の増加量の約 4.4 倍となっている。

表-3 国別コンテナ船寄港 DWT 総計 (2001 年)

Rank'01	Country/region	DWT総計'01	寄港回数'01		Rank'00	DWT総計'00
1	China	734,429,460	26,312	←	1	652,473,629
2	U.S.A.	668,319,721	17,320	←	2	640,382,694
3	Japan	649,157,988	29,890	←	3	623,833,304
4	Singapore	353,746,277	12,991	←	4	365,172,649
5	Taiwan	339,952,076	13,751	←	5	343,641,655
6	South Korea	253,851,167	12,525	←	6	251,302,256
7	Italy	191,242,477	7,817	←	7	178,340,216
8	Spain	185,981,639	8,811	↑	9	166,673,670
9	Malaysia	185,385,664	8,962	↑	11	148,092,253
10	U.K.	183,214,852	6,056	↓	8	168,695,510
11	Germany	166,870,846	5,908	↓	10	151,053,719
12	Netherlands	148,790,735	4,613	←	12	148,028,459
13	France	143,342,450	4,450	←	13	133,034,564
14	Brazil	131,304,440	4,728	←	14	114,079,588
15	Australia	102,120,441	3,520	←	15	100,784,905
16	Belgium	99,344,274	3,025	↑	17	91,523,286
17	United Arab Emirates	90,136,998	3,912	↓	16	91,687,413
18	Thailand	86,865,023	5,020	←	18	75,883,141
19	Indonesia	81,078,991	5,692	↑	21	69,209,330
20	South Africa	77,174,197	2,622	↑	22	68,258,442
21	Panama	70,852,556	2,036	↑	23	56,414,604
22	Sri Lanka	68,865,039	2,246	↓	19	72,317,817
23	Canada	66,585,924	1,579	↓	20	69,409,708
24	Egypt	52,442,839	1,931	←	24	52,199,106
25	Greece	46,106,562	2,556	↑	27	40,156,896
26	Mexico	45,132,995	1,641	↑	30	33,818,030
27	Saudi Arabia	42,822,023	1,216	↓	26	44,791,670
28	India	42,220,240	2,468	↑	29	35,330,431
29	New Zealand	42,075,967	1,832	↓	25	47,182,298
30	Philippines	35,101,709	2,142	↓	28	38,911,639

2.7 港別大型コンテナ船寄港実績

港別に大型コンテナ船を 4000TEU 以上, 5000TEU 以上, 6000TEU 以上ごとに区分して分析を行った。

(1) 4000TEU 以上の大型コンテナ船

表-18 および表-19 は 4000TEU 以上の大型コンテナ船の寄港回数および TEU 総計を整理したものである。表-4, 5, 6 において Hong Kong 港と Singapore 港の差は 2000 年の差の 2 倍近くになっていることを示したが, 大型コンテナ船では寄港回数や TEU 総計の値で Hong Kong 港は Singapore 港の 1.5 倍になった。順位においては Oakland 港, Long Beach 港が大きく上昇している。また, 表-4, 表-5 において共に増加していた Port Klang 港であったが, ここでは減少している。日本の港湾では東京港, 横浜港, 名古屋港, 大阪港, 神戸港が 20 位以内に入っている。

(2) 5000TEU 以上の大型コンテナ船

表-20 および表-21 は 5000TEU 以上の大型コンテナ船の寄港回数および TEU 総計を整理したものである。1 位の Hong Kong 港の増加は特に著しい。2 位の Singapore 港は

表-18 では 100 回弱の増加であったが, ここでは 250 回程度増加している。つまり 4000TEU~5000TEU 未満のコンテナ船寄港回数は減少し, 5000TEU 以上の寄港回数が増加したことになる。日本の港湾では 2000 年では五大港すべてがランク入りしていたが, 2001 年では東京港, 横浜港, 神戸港の 3 港のみのランク入りとなっている。

(3) 6000TEU 以上の大型コンテナ船

表-22 および表-23 は 6000TEU 以上の大型コンテナ船の寄港回数および TEU 総計を整理したものである。中国の Hong Kong 港と Yantian 港が 2000 年の 2 倍以上寄港しており, Hong Kong 港においては, 2000 年での 1 位の Rotterdam 港を抜いて 1 位となった。この Hong Kong 港とは対照的に Singapore 港は年々寄港回数が減少しており, 1999 年の 1 位から 2001 年では 3 位まで順位を落としている。今回, はじめて 20 位以内にランクインした Tanjung Pelepas 港については, 表-22 と表-20 において寄港回数と同じである。これは 5000TEU~6000TEU 未満のコンテナ船が寄港せず, 6000TEU 以上のみ寄港していることになる。

表-4 港別コンテナ船寄港回数 (2001年)

Rank'01	Port	Country/region	寄港回数'01	TEU総計'01	DWT総計'01		Rank'00	寄港回数'00
1	Hong Kong	China	15,049	32,572,053	462,854,639	←	1	14,676
2	Singapore	Singapore	12,990	24,682,368	353,715,012	←	2	13,560
3	Busan	South Korea	8,823	13,469,238	193,960,805	←	3	8,599
4	Kaohsiung	Taiwan	6,790	14,492,237	205,994,590	←	4	6,899
5	Port Klang	Malaysia	4,773	7,655,748	113,230,369	↑	7	4,702
6	Keelung	Taiwan	4,669	6,271,129	95,898,467	↓	5	4,920
7	Rotterdam	Netherlands	4,553	10,752,289	147,386,665	↓	6	4,843
8	Kobe	Japan	4,472	8,551,565	123,659,177	←	8	4,539
9	Yokohama	Japan	4,400	8,052,994	117,823,819	←	9	4,371
10	Tokyo	Japan	4,109	8,119,912	116,858,610	←	10	3,787
11	Nagoya	Japan	3,860	7,046,679	102,633,569	←	11	3,703
12	Osaka	Japan	3,290	4,399,404	64,842,827	←	12	3,151
13	Laem Chabang	Thailand	3,193	4,139,208	61,420,234	↑	14	2,714
14	Hamburg	Germany	3,142	6,912,478	93,020,711	↓	13	2,967
15	Antwerp	Belgium	2,758	6,072,621	87,472,865	↑	17	2,470
16	Shanghai	China	2,636	3,669,235	53,545,428	↑	20	2,367
17	Felixstowe	U.K.	2,626	6,647,867	96,926,424	↓	15	2,589
18	Jakarta	Indonesia	2,544	2,649,056	42,237,786	↑	25	1,970
19	Bremerhaven	Germany	2,468	5,175,478	72,012,990	↓	16	2,558
20	Taichung	Taiwan	2,271	2,118,944	37,739,642	↓	19	2,390
21	Le Havre	France	2,237	6,462,570	91,551,404	←	21	2,212
22	Colombo	Sri Lanka	2,235	4,786,776	68,569,695	↓	18	2,397
23	New York	U.S.A.	2,231	6,237,612	90,416,556	↓	22	2,113
24	Gioia Tauro	Italy	2,076	4,291,869	61,058,843	↓	23	2,112
25	Barcelona	Spain	1,931	2,979,379	43,453,596	↑	27	1,730
26	Valencia	Spain	1,872	2,757,606	42,524,094	↑	33	1,499
27	Piraeus	Greece	1,853	2,393,844	36,963,960	↑	28	1,719
28	Jebel Ali	United Arab Emirates	1,737	2,933,216	42,790,350	↑	35	1,407
29	Santos	Brazil	1,626	3,255,612	47,327,174	↑	32	1,524
30	Yantian	China	1,534	6,312,201	84,031,666	↑	38	1,297
31	Los Angeles	U.S.A.	1,510	4,973,879	67,126,467	↓	24	2,075
32	Bangkok	Thailand	1,504	1,447,872	22,130,818	↓	29	1,627
33	Charleston	U.S.A.	1,501	4,463,456	62,620,355	↓	31	1,532
34	Oakland	U.S.A.	1,494	5,307,178	71,569,572	←	34	1,483
35	Manila	Philippines	1,480	1,543,998	25,137,897	↓	26	1,765
36	Algeciras	Spain	1,468	3,275,151	48,616,190	↑	39	1,273
37	Genoa	Italy	1,393	2,352,917	34,214,572	←	37	1,342
38	Xiamen	China	1,375	1,953,749	28,634,019	↑	40	1,232
39	Long Beach	U.S.A.	1,364	4,558,916	63,678,141	↑	53	907
40	Surabaya	Indonesia	1,354	1,134,862	19,715,107	↑	42	1,223
41	Qingdao	China	1,244	1,636,189	24,100,947	↓	36	1,346
42	Kitakyusyū	Japan	1,213	716,542	12,751,976	↓	41	1,224
43	Hakata	Japan	1,144	1,663,154	23,024,728	↑	45	1,044
43	Pasir Gudang	Malaysia	1,144	881,150	14,129,113	↑	56	834
45	Durban	South Africa	1,086	2,001,808	31,098,190	↑	46	1,036
46	Kwangyang	South Korea	1,073	1,872,246	27,223,267	↓	30	1,553
47	Tanjung Pelepas	Malaysia	1,051	2,406,122	35,930,605	↑	204	209
48	Miami	U.S.A.	1,032	2,121,566	29,716,475	↓	44	1,054
49	Manzanillo	Panama	1,022	2,473,507	36,257,120	↓	43	1,150
50	Marsaxlokk	Malta	967	2,248,526	30,679,783	↑	54	900

Rank'01	Port	Country/region	寄港回数'01	TEU総計'01	DWT総計'01		Rank'00	寄港回数'00
51	Melbourne	Australia	961	1,806,087	27,521,825	←	51	976
52	Kingston	Jamaica	929	1,516,651	22,527,820	↑	64	778
53	Las Palmas	Spain	911	1,028,463	16,076,349	↓	52	962
54	Cape Town	South Africa	902	1,722,561	27,484,226	↑	68	752
55	Ulsan	South Korea	901	758,383	10,920,838	↓	50	985
56	Penang	Malaysia	892	722,314	11,961,981	↓	49	986
57	Norfolk	U.S.A.	866	2,527,526	36,533,267	↑	77	694
58	Shimizu	Japan	854	1,419,760	20,574,756	↑	71	736
59	Jeddah	Saudi Arabia	852	2,375,230	34,523,402	←	59	825
60	Dalian	China	848	688,312	11,208,452	↓	55	869
61	Puerto Cabello	Venezuela	844	1,039,984	14,825,988	↓	48	1,004
62	Fos	France	823	1,681,588	24,830,615	↑	72	715
63	Leghorn	Italy	812	1,111,136	17,070,629	↓	58	829
64	Izmir	Turkey	809	834,841	12,613,283	↓	63	791
65	La Spezia	Italy	806	1,791,204	26,234,595	←	65	771
65	Savannah	U.S.A.	806	2,395,469	35,401,170	↑	70	745
67	Jawaharlal Nehru	India	805	1,356,604	20,434,681	↑	78	687
68	Khor Fakkan	United Arab Emirates	799	1,293,985	19,279,443	↓	56	834
69	Botany Bay	Australia	796	1,604,541	24,919,714	↓	60	810
70	Inchon	South Korea	794	669,245	9,597,443	↑	153	328
71	Buenos Aires	Argentina	776	1,540,734	22,657,706	↓	61	795
72	Southampton	U.K.	762	2,984,741	39,231,063	↑	87	621
73	Shekou	China	746	2,049,813	28,924,970	↑	101	553
73	Ningbo	China	746	932,791	14,056,235	↓	69	751
75	Tilbury	U.K.	731	726,049	10,374,682	↑	86	630
76	Houston	U.S.A.	724	1,708,062	24,157,674	↑	84	640
77	Dubai	United Arab Emirates	723	1,027,447	14,699,033	↓	47	1,012
78	Rio Haina	Dominican Republic	702	730,340	10,436,362	↑	97	583
79	Lisbon	Portugal	697	695,128	10,405,411	↑	88	617
80	Seattle	U.S.A.	687	2,290,668	32,010,089	↓	62	793
81	Brisbane	Australia	686	1,166,180	18,443,353	↓	73	713
82	Alexandria	Egypt	684	801,080	12,716,726	↓	67	758
83	Santa Cruz de Ten	Spain	680	626,183	9,634,958	←	83	641
84	Abidjan	Ivory Coast	675	1,037,126	16,768,948	↑	92	600
85	Haifa	Israel	659	938,944	14,697,363	↓	76	695
86	Cartagena	Colombia	637	935,426	14,148,918	↑	106	520
87	Aden	Yemen	624	1,006,349	15,238,081	↑	132	422
88	Xingang	China	614	723,063	11,554,359	↓	74	707
89	Salerno	Italy	609	616,903	8,962,057	↑	99	563
90	Rio de Janeiro	Brazil	605	1,190,268	17,425,171	↓	85	639
91	Yokkaichi	Japan	603	688,291	10,654,399	↑	112	484
92	Port Everglades	U.S.A.	602	744,287	9,784,307	↑	111	495
93	Dublin	Republic of Ireland	598	343,259	3,985,518	↑	96	586
94	Naples	Italy	597	926,856	13,861,025	↓	89	609
95	Callao	Peru	596	1,055,472	15,764,958	↓	79	672
96	Port Said	Egypt	592	1,184,976	16,433,634	↓	81	656
97	Manzanillo	Mexico	588	1,402,284	20,179,872	↑	114	478
97	Limassol	Cyprus	588	493,637	8,012,152	↓	93	596
99	Portsmouth	U.S.A.	576	1,783,152	25,700,164	↑	134	415
100	Damietta	Egypt	574	1,563,520	21,028,942	↓	94	593

表-5 港別コンテナ船寄港 TEU 総計 (2001 年)

Rank'01	Port	Country/region	TEU総計'01	寄港回数'01		Rank'00	TEU総計'00
1	Hong Kong	China	32,572,053	15,049	←	1	28,981,905
2	Singapore	Singapore	24,682,368	12,990	←	2	24,846,703
3	Kaohsiung	Taiwan	14,492,237	6,790	←	3	14,168,279
4	Busan	South Korea	13,469,238	8,823	←	4	12,769,219
5	Rotterdam	Netherlands	10,752,289	4,553	←	5	10,531,052
6	Kobe	Japan	8,551,565	4,472	←	6	8,580,052
7	Tokyo	Japan	8,119,912	4,109	←	7	7,555,112
8	Yokohama	Japan	8,052,994	4,400	←	8	7,504,542
9	Port Klang	Malaysia	7,655,748	4,773	←	9	7,404,087
10	Nagoya	Japan	7,046,679	3,860	←	10	6,709,050
11	Hamburg	Germany	6,912,478	3,142	↑	14	5,992,566
12	Felixstowe	U.K.	6,647,867	2,626	←	12	6,173,797
13	Le Havre	France	6,462,570	2,237	↑	15	5,824,415
14	Yantian	China	6,312,201	1,534	↑	20	4,758,285
15	Keelung	Taiwan	6,271,129	4,669	↓	11	6,227,676
16	New York	U.S.A.	6,237,612	2,231	←	16	5,735,784
17	Antwerp	Belgium	6,072,621	2,758	←	17	5,168,894
18	Oakland	U.S.A.	5,307,178	1,494	↑	21	4,727,857
19	Bremerhaven	Germany	5,175,478	2,468	←	19	4,823,095
20	Los Angeles	U.S.A.	4,973,879	1,510	↓	13	6,100,627
21	Colombo	Sri Lanka	4,786,776	2,235	↓	18	4,827,669
22	Long Beach	U.S.A.	4,558,916	1,364	↑	27	2,877,092
23	Charleston	U.S.A.	4,463,456	1,501	←	23	4,395,790
24	Osaka	Japan	4,399,404	3,290	↓	22	4,458,407
25	Gioia Tauro	Italy	4,291,869	2,076	↓	24	4,186,990
26	Laem Chabang	Thailand	4,139,208	3,193	←	26	3,323,199
27	Shanghai	China	3,669,235	2,636	↓	25	3,465,752
28	Algeciras	Spain	3,275,151	1,468	↑	29	2,822,598
29	Santos	Brazil	3,255,612	1,626	↓	28	2,857,173
30	Southampton	U.K.	2,984,741	762	↑	34	2,392,072
31	Barcelona	Spain	2,979,379	1,931	←	31	2,683,282
32	Jebel Ali	United Arab Emirates	2,933,216	1,737	↑	36	2,203,642
33	Valencia	Spain	2,757,606	1,872	↑	35	2,213,440
34	Jakarta	Indonesia	2,649,056	2,544	↑	42	2,135,024
35	Norfolk	U.S.A.	2,527,526	866	↑	46	2,012,662
36	Manzanillo	Panama	2,473,507	1,022	↓	32	2,536,354
37	Tanjung Pelepas	Malaysia	2,406,122	1,051	↑	128	524,838
38	Savannah	U.S.A.	2,395,469	806	↑	40	2,154,453
39	Piraeus	Greece	2,393,844	1,853	↑	44	2,067,516
40	Jeddah	Saudi Arabia	2,375,230	852	↓	33	2,443,060
41	Genoa	Italy	2,352,917	1,393	↓	38	2,169,969
42	Seattle	U.S.A.	2,290,668	687	↓	37	2,178,167
43	Marsaxlokk	Malta	2,248,526	967	↑	45	2,050,892
44	Miami	U.S.A.	2,121,566	1,032	↑	47	1,973,245
45	Taichung	Taiwan	2,118,944	2,271	↓	41	2,139,969
46	Shekou	China	2,049,813	746	↑	62	1,404,442
47	Durban	South Africa	2,001,808	1,086	↑	50	1,766,174
48	Halifax	Canada	1,988,878	573	↑	49	1,827,798
49	Xiamen	China	1,953,749	1,375	↑	70	1,278,344
50	Tacoma	U.S.A.	1,927,877	513	↓	43	2,082,595

Rank'01	Port	Country/region	TEU総計'01	寄港回数		Rank'00	TEU総計'00
51	Kwangyang	South Korea	1,872,246	1,073	↓	30	2,718,719
52	Melbourne	Australia	1,806,087	961	↓	51	1,692,601
53	Vancouver	Canada	1,796,890	559	↓	39	2,164,297
54	La Spezia	Italy	1,791,204	806	←	54	1,551,427
55	Portsmouth	U.S.A.	1,783,152	576	↑	68	1,306,125
56	Thamesport	U.K.	1,774,960	506	↓	52	1,637,409
57	Cape Town	South Africa	1,722,561	902	↑	67	1,334,794
58	Houston	U.S.A.	1,708,062	724	↑	63	1,397,166
59	Fos	France	1,681,588	823	↓	57	1,508,448
60	Hakata	Japan	1,663,154	1,144	↓	59	1,505,463
61	Qingdao	China	1,636,189	1,244	↓	53	1,587,936
62	Botany Bay	Australia	1,604,541	796	↓	58	1,507,212
63	Damietta	Egypt	1,563,520	574	↓	61	1,426,910
64	Manila	Philippines	1,543,998	1,480	↓	48	1,856,586
65	Buenos Aires	Argentina	1,540,734	776	↓	60	1,462,850
66	Kingston	Jamaica	1,516,651	929	↑	71	1,265,125
67	Bangkok	Thailand	1,447,872	1,504	↓	55	1,549,489
68	Salalah	Oman	1,422,947	528	↓	56	1,532,132
69	Shimizu	Japan	1,419,760	854	↓	65	1,360,912
70	Manzanillo	Mexico	1,402,284	588	↑	87	944,511
71	Jawaharlal Nehru	India	1,356,604	805	↑	85	962,938
72	Khor Fakkan	United Arab Emirates	1,293,985	799	↓	69	1,295,429
73	Rio de Janeiro	Brazil	1,190,268	605	↑	76	1,141,992
74	Port Said	Egypt	1,184,976	592	↓	73	1,197,870
75	Brisbane	Australia	1,166,180	686	↑	77	1,112,845
76	Fremantle	Australia	1,153,392	568	↑	82	1,060,033
77	Surabaya	Indonesia	1,134,862	1,354	↑	78	1,092,049
78	Leghorn	Italy	1,111,136	812	↑	79	1,089,533
79	Callao	Peru	1,055,472	596	↓	74	1,156,438
80	Rio Grande	Brazil	1,051,900	535	↑	91	855,784
81	Port Elizabeth	South Africa	1,043,782	537	↑	90	897,352
82	Puerto Cabello	Venezuela	1,039,984	844	↓	72	1,262,517
83	Abidjan	Ivory Coast	1,037,126	675	↑	92	851,155
84	Las Palmas	Spain	1,028,463	911	←	84	967,640
85	Dubai	United Arab Emirates	1,027,447	723	↓	64	1,394,846
86	Aden	Yemen	1,006,349	624	↑	126	538,127
87	Haifa	Israel	938,944	659	↓	80	1,086,717
88	Cartagena	Colombia	935,426	637	↑	106	696,557
89	Ningbo	China	932,791	746	↑	103	731,335
90	Baltimore	U.S.A.	927,790	389	↑	93	826,510
91	Naples	Italy	926,856	597	↓	83	1,006,870
92	Montevideo	Uruguay	918,634	478	↑	94	821,676
93	Auckland	New Zealand	890,752	556	↓	81	1,083,010
94	Pasir Gudang	Malaysia	881,150	1,144	↑	123	556,562
95	Cristobal	Panama	872,000	333	↑	109	654,839
96	Zeebrugge	Belgium	856,061	267	↓	75	1,142,329
97	Freeport	Bahamas	840,177	439	↓	66	1,343,796
98	Guayaquil	Ecuador	835,416	490	↓	86	954,947
99	Izmir	Turkey	834,841	809	↓	97	809,268
100	Balboa	Panama	820,292	314	↑	238	165,677

表-6 港別コンテナ船寄港 DWT 総計 (2001 年)

Rank'01	Port	Country/region	DWT総計'01	寄港回数'01		Rank'00	DWT総計'00
1	Hong Kong	China	462,854,639	15,049	←	1	423,837,821
2	Singapore	Singapore	353,715,012	12,990	←	2	365,141,384
3	Kaohsiung	Taiwan	205,994,590	6,790	←	3	207,433,800
4	Busan	South Korea	193,960,805	8,823	←	4	185,585,552
5	Rotterdam	Netherlands	147,386,665	4,553	←	5	146,099,104
6	Kobe	Japan	123,659,177	4,472	←	6	125,185,715
7	Yokohama	Japan	117,823,819	4,400	↑	8	111,059,861
8	Tokyo	Japan	116,858,610	4,109	↑	9	107,874,546
9	Port Klang	Malaysia	113,230,369	4,773	↓	7	112,089,126
10	Nagoya	Japan	102,633,569	3,860	↑	11	98,292,216
11	Felixstowe	U.K.	96,926,424	2,626	↑	12	90,269,976
12	Keelung	Taiwan	95,898,467	4,669	↓	10	98,791,703
13	Hamburg	Germany	93,020,711	3,142	↑	16	81,801,758
14	Le Havre	France	91,551,404	2,237	←	14	83,489,355
15	New York	U.S.A.	90,416,556	2,231	←	15	82,703,095
16	Antwerp	Belgium	87,472,865	2,758	↑	17	74,696,585
17	Yantian	China	84,031,666	1,534	↑	22	64,482,527
18	Bremerhaven	Germany	72,012,990	2,468	↑	19	67,711,089
19	Oakland	U.S.A.	71,569,572	1,494	↑	21	65,465,428
20	Colombo	Sri Lanka	68,569,695	2,235	↓	18	71,885,483
21	Los Angeles	U.S.A.	67,126,467	1,510	↓	13	84,067,977
22	Osaka	Japan	64,842,827	3,290	↓	20	65,654,507
23	Long Beach	U.S.A.	63,678,141	1,364	↑	29	40,741,126
24	Charleston	U.S.A.	62,620,355	1,501	↓	23	62,089,928
25	Laem Chabang	Thailand	61,420,234	3,193	↑	26	49,178,929
26	Gioia Tauro	Italy	61,058,843	2,076	↓	24	60,208,895
27	Shanghai	China	53,545,428	2,636	↓	25	50,813,986
28	Algeciras	Spain	48,616,190	1,468	↓	27	42,629,671
29	Santos	Brazil	47,327,174	1,626	↓	28	42,166,055
30	Barcelona	Spain	43,453,596	1,931	←	30	39,214,079
31	Jebel Ali	United Arab Emirates	42,790,350	1,737	↑	37	32,704,348
32	Valencia	Spain	42,524,094	1,872	↑	36	34,433,981
33	Jakarta	Indonesia	42,237,786	2,544	↑	35	34,702,636
34	Southampton	U.K.	39,231,063	762	↑	38	32,322,161
35	Taichung	Taiwan	37,739,642	2,271	↑	32	37,273,329
36	Piraeus	Greece	36,963,960	1,853	↑	39	31,903,920
37	Norfolk	U.S.A.	36,533,267	866	↑	45	28,880,350
38	Manzanillo	Panama	36,257,120	1,022	↓	33	36,314,408
39	Tanjung Pelepas	Malaysia	35,930,605	1,051	↑	134	7,703,781
40	Savannah	U.S.A.	35,401,170	806	↑	41	31,613,153
41	Jeddah	Saudi Arabia	34,523,402	852	↓	34	35,346,528
42	Genoa	Italy	34,214,572	1,393	↓	40	31,722,973
43	Seattle	U.S.A.	32,010,089	687	↓	42	31,127,382
44	Durban	South Africa	31,098,190	1,086	↑	47	28,690,197
45	Marsaxlokk	Malta	30,679,783	967	↑	46	28,795,648
46	Miami	U.S.A.	29,716,475	1,032	↑	48	28,036,000
47	Shekou	China	28,924,970	746	↑	63	20,342,197
48	Halifax	Canada	28,825,617	573	↑	51	26,437,210
49	Xiamen	China	28,634,019	1,375	↑	65	19,859,118
50	Melbourne	Australia	27,521,825	961	←	50	26,770,046

Rank'01	Port	Country/region	DWT総計'01	寄港回数'01		Rank'00	DWT総計'00
51	Cape Town	South Africa	27,484,226	902	↑	57	22,467,966
52	Kwangyang	South Korea	27,223,267	1,073	↓	31	39,160,125
53	La Spezia	Italy	26,234,595	806	↑	58	22,187,590
54	Tacoma	U.S.A.	25,794,334	513	↓	49	27,789,458
55	Portsmouth	U.S.A.	25,700,164	576	↑	74	18,490,702
56	Vancouver	Canada	25,197,356	559	↓	44	30,379,901
57	Manila	Philippines	25,137,897	1,480	↓	43	30,637,656
58	Botany Bay	Australia	24,919,714	796	↓	52	24,571,009
59	Fos	France	24,830,615	823	←	59	22,135,842
60	Houston	U.S.A.	24,157,674	724	↑	64	20,242,460
61	Qingdao	China	24,100,947	1,244	↓	53	24,168,866
62	Thamesport	U.K.	23,889,680	506	↓	55	22,958,262
63	Hakata	Japan	23,024,728	1,144	↓	61	21,558,105
64	Buenos Aires	Argentina	22,657,706	776	↓	60	21,944,171
65	Kingston	Jamaica	22,527,820	929	↑	69	18,995,699
66	Bangkok	Thailand	22,130,818	1,504	↓	54	23,350,820
67	Salalah	Oman	21,487,088	528	↓	56	22,598,735
68	Damietta	Egypt	21,028,942	574	←	68	19,400,075
69	Shimizu	Japan	20,574,756	854	↓	67	19,614,671
70	Jawaharlal Nehru	India	20,434,681	805	↑	85	15,235,747
71	Manzanillo	Mexico	20,179,872	588	↑	91	13,354,250
72	Surabaya	Indonesia	19,715,107	1,354	↓	71	18,951,075
73	Khor Fakkan	United Arab Emirates	19,279,443	799	↓	66	19,844,442
74	Brisbane	Australia	18,443,353	686	↓	72	18,897,262
75	Fremantle	Australia	17,757,036	568	↑	78	16,816,157
76	Rio de Janeiro	Brazil	17,425,171	605	↑	77	16,845,674
77	Leghorn	Italy	17,070,629	812	↑	81	16,568,982
78	Abidjan	Ivory Coast	16,768,948	675	↑	90	14,178,198
79	Port Elizabeth	South Africa	16,557,317	537	↑	84	15,359,499
80	Port Said	Egypt	16,433,634	592	↑	82	16,551,857
81	Las Palmas	Spain	16,076,349	911	↑	83	15,565,366
82	Callao	Peru	15,764,958	596	↓	75	17,579,369
83	Rio Grande	Brazil	15,444,516	535	↑	95	12,719,228
84	Aden	Yemen	15,238,081	624	↑	121	8,664,926
85	Puerto Cabello	Venezuela	14,825,988	844	↓	73	18,501,871
86	Dubai	United Arab Emirates	14,699,033	723	↓	62	21,452,054
87	Haifa	Israel	14,697,363	659	↓	80	16,673,069
88	Cartagena	Colombia	14,148,918	637	↑	105	10,808,376
89	Pasir Gudang	Malaysia	14,129,113	1,144	↑	120	8,821,521
90	Ningbo	China	14,056,235	746	↑	102	11,657,567
91	Auckland	New Zealand	14,044,087	556	↓	76	17,166,684
92	Naples	Italy	13,861,025	597	↓	86	14,961,310
93	Baltimore	U.S.A.	13,534,889	389	↑	99	12,066,768
94	Montevideo	Uruguay	13,244,739	478	↑	97	12,253,241
95	Kitakyusyu	Japan	12,751,976	1,213	↓	87	14,742,184
96	Cristobal	Panama	12,724,800	333	↑	112	9,643,309
97	Alexandria	Egypt	12,716,726	684	↓	89	14,334,825
98	Izmir	Turkey	12,613,283	809	↑	100	12,052,255
99	Guayaquil	Ecuador	12,283,520	490	↓	88	14,624,898
100	Balboa	Panama	12,082,264	314	↑	241	2,367,596

表-7 日本港別コンテナ船寄港回数 (2001年)

Japan Rank'01	World Rank'01	Port	寄港回数'01	TEU総計'01	DWT総計'01		World Rank'00	寄港回数'00
1	8	Kobe	4,472	8,551,565	123,659,177	←	8	4539
2	9	Yokohama	4,400	8,052,994	117,823,819	←	9	4371
3	10	Tokyo	4,109	8,119,912	116,858,610	←	10	3787
4	11	Nagoya	3,860	7,046,679	102,633,569	←	11	3703
5	12	Osaka	3,290	4,399,404	64,842,827	←	12	3151
6	42	Kitakyusyu	1,213	716,542	12,751,976	↓	41	1224
7	43	Hakata	1,144	1,663,154	23,024,728	↑	45	1044
8	58	Shimizu	854	1,419,760	20,574,756	↑	71	736
9	91	Yokkaichi	603	688,291	10,654,399	↑	112	484
10	116	Mizushima	511	212,156	3,658,584	↑	120	449
11	138	Niigata	383	202,749	3,348,852	↑	143	370
12	147	Tomakomai	344	220,320	3,648,832	↓	129	431
13	148	Fushikitoyama	338	174,739	2,952,033	↑	174	273
14	170	Chiba	286	235,825	3,758,161	↓	157	315
15	179	Hiroshima	274	88,063	1,485,057	↓	145	364
16	193	Sendai	248	308,582	4,284,925	↑	242	162
17	198	Kawasaki	238	250,266	3,863,034	↑	264	129
18	211	Akita	209	82,412	1,498,511	↓	206	207
19	213	Naha	204	375,278	4,900,625	↑	239	164
20	214	Komatsushima	201	57,839	1,000,876	↑	217	196

表-8 日本港別コンテナ船寄港 TEU 総計 (2001年)

Japan Rank'01	World Rank'01	Port	TEU総計'01	寄港回数'01		World Rank'00	TEU総計'00	寄港回数'00
1	6	Kobe	8,551,565	4,472	←	6	8,580,052	4,539
2	7	Tokyo	8,119,912	4,109	←	7	7,555,112	3,787
3	8	Yokohama	8,052,994	4,400	←	8	7,504,542	4,371
4	10	Nagoya	7,046,679	3,860	←	10	6,709,050	3,703
5	24	Osaka	4,399,404	3,290	↓	22	4,458,407	3,151
6	60	Hakata	1,663,154	1,144	↓	59	1,505,463	1,044
7	69	Shimizu	1,419,760	854	↓	65	1,360,912	736
8	111	Kitakyusyu	716,542	1,213	↓	95	815,287	1,224
9	117	Yokkaichi	688,291	603	↓	113	609,035	484
10	159	Naha	375,278	204	↑	161	343,525	164
11	174	Sendai	308,582	248	↑	200	237,669	162
12	195	Kawasaki	250,266	238	↑	241	158,606	129
13	199	Chiba	235,825	286	↓	189	255,248	315
14	210	Tomakomai	220,320	344	↓	207	218,714	431
15	214	Mizushima	212,156	511	↑	217	197,788	449
16	218	Niigata	202,749	383	↑	224	182,504	370
17	232	Fushikitoyama	174,739	338	↑	256	134,843	273
18	264	Hachinohe	120,282	142	↑	296	82,734	129
19	282	Tokuyama	103,684	187	↓	251	139,364	195
20	299	Iwakuni	90,998	132	↑	303	80,043	115

表-9 日本港別コンテナ船寄港 DWT 総計 (2001 年)

Japan Rank'01	World Rank'01	Port	DWT総計'01	寄港回数'01		World Rank'00	DWT総計'00	寄港回数'00
1	6	Kobe	123,659,177	4,472	←	6	125,185,715	4,539
2	7	Yokohama	117,823,819	4,400	↑	8	111,059,861	4,371
3	8	Tokyo	116,858,610	4,109	↑	9	107,874,546	3,787
4	10	Nagoya	102,633,569	3,860	↑	11	98,292,216	3,703
5	22	Osaka	64,842,827	3,290	↓	20	65,654,507	3,151
6	63	Hakata	23,024,728	1,144	↓	61	21,558,105	1,044
7	69	Shimizu	20,574,756	854	↓	67	19,614,671	736
8	94	Kitakyusyu	12,751,976	1,213	↓	87	14,742,184	1,224
9	109	Yokkaichi	10,654,399	603	↑	111	9,800,199	484
10	169	Naha	4,900,625	204	↑	184	4,368,408	164
11	180	Sendai	4,284,925	248	↑	255	3,349,919	162
12	190	Kawasaki	3,863,034	238	↑	239	2,369,928	129
13	195	Chiba	3,758,161	286	↓	186	4,309,898	315
14	201	Mizushima	3,658,584	511	↑	211	3,230,311	449
15	202	Tomakomai	3,648,832	344	↓	200	3,627,910	431
16	211	Niigata	3,348,852	383	↑	212	3,210,663	370
17	226	Fushikitoyama	2,952,033	338	↑	250	2,244,535	273
18	248	Tokuyama	2,022,398	187	↓	233	2,576,582	195
19	263	Hachinohe	1,758,827	142	↑	287	1,354,663	129
20	268	Iwakuni	1,699,169	132	↑	276	1,551,127	115

表-10 寄港回数増加港 (2001年←2000年)

Rank'01	Port	Country/region	寄港回数'01	寄港回数'00	01/'00
1	Tanjung Pelepas	Malaysia	1,051	209	842
2	Jakarta	Indonesia	2,544	1,970	574
3	Laem Chabang	Thailand	3,193	2,714	479
4	Inchon	South Korea	794	328	466
5	Long Beach	U.S.A.	1,364	907	457
6	Hong Kong	China	15,049	14,676	373
7	Valencia	Spain	1,872	1,499	373
8	Jebel Ali	United Arab Emirates	1,737	1,407	330
9	Tokyo	Japan	4,109	3,787	322
10	Pasir Gudang	Malaysia	1,144	834	310
11	Antwerp	Belgium	2,758	2,470	288
12	Shanghai	China	2,636	2,367	269
13	Balboa	Panama	314	75	239
14	Yantian	China	1,534	1,297	237
15	Busan	South Korea	8,823	8,599	224
16	Taranto	Italy	223	0	223
17	Macau	China	213	1	212
18	Aden	Yemen	624	422	202
19	Barcelona	Spain	1,931	1,730	201
20	Algeciras	Spain	1,468	1,273	195

表-11 寄港回数減少港 (2001年←2000年)

Rank'01	Port	Country/region	寄港回数'01	寄港回数'00	01/'00
1	Singapore	Singapore	12990	13560	-570
2	Los Angeles	U.S.A.	1510	2075	-565
3	Kwangyang	South Korea	1073	1553	-480
4	Mount Maunganui	New Zealand	3	330	-327
5	Rotterdam	Netherlands	4553	4843	-290
6	Dubai	United Arab Emirates	723	1012	-289
7	Manila	Philippines	1480	1765	-285
8	Keelung	Taiwan	4669	4920	-251
9	Freeport	Bahamas	439	662	-223
10	San Francisco	U.S.A.	129	349	-220
11	La Guaira	Venezuela	230	444	-214
12	Abu Dhabi	United Arab Emirates	248	461	-213
13	Auckland	New Zealand	556	765	-209
14	Hampton Roads	U.S.A.	1	188	-187
15	Tenerife	Spain	0	183	-183
16	Columbia River	U.S.A.	0	169	-169
17	Colombo	Sri Lanka	2235	2397	-162
18	Puerto Cabello	Venezuela	844	1004	-160
19	Ho Chi Minh City	Vietnam	457	609	-152
20	Vancouver	Canada	559	704	-145

表-12 国別大型コンテナ船 (4000TEU 以上) 寄港回数 (2001 年)

Rank'01	Country/region	寄港回数'01	TEU総計'01	DWT総計'01		Rank'00	寄港回数'00
1	China	4,001	20,605,274	271,381,096	↑	2	2,853
2	U.S.A.	3,520	16,708,923	224,358,566	↓	1	2,939
3	Japan	2,711	13,707,264	183,558,237	←	3	2,344
4	Singapore	1,715	8,703,013	114,704,454	←	4	1,622
5	Taiwan	1,571	7,851,395	103,683,771	←	5	1,323
6	U.K.	1,042	5,484,100	73,822,613	↑	8	893
7	South Korea	1,012	4,932,003	65,352,496	←	7	908
8	Germany	967	5,056,731	67,142,958	↑	9	838
9	Netherlands	954	5,189,827	69,376,141	↓	6	962
10	Malaysia	693	3,690,546	51,166,448	↑	11	530
11	France	637	3,200,912	42,585,911	↓	10	537
12	Italy	469	2,362,373	30,812,462	↑	13	294
13	Belgium	386	1,834,804	24,854,884	↑	15	268
14	Sri Lanka	376	1,753,722	23,621,085	↓	12	390
15	Canada	351	1,624,621	22,204,235	↓	14	282
16	Panama	336	1,457,822	20,323,594	↑	17	155
17	Spain	309	1,586,151	23,264,537	↓	16	237
18	United Arab Emirates	162	768,402	10,553,039	↑	21	122
19	Malta	161	792,765	10,703,299	↑	20	126
20	Thailand	150	687,126	9,344,738	↑	22	91

表-13 国別大型コンテナ船 (4000TEU 以上) 寄港 TEU 総計 (2001 年)

Rank'01	Country/region	TEU総計'01	寄港回数'01		Rank'00	TEU総計'00
1	China	20,605,274	4,001	←	1	14,046,508
2	U.S.A.	16,708,923	3,520	←	2	13,798,723
3	Japan	13,707,264	2,711	←	3	11,787,898
4	Singapore	8,703,013	1,715	←	4	7,921,455
5	Taiwan	7,851,395	1,571	←	5	6,384,082
6	U.K.	5,484,100	1,042	↑	7	4,509,649
7	Netherlands	5,189,827	954	↓	6	4,960,438
8	Germany	5,056,731	967	↑	9	4,158,755
9	South Korea	4,932,003	1,012	↓	8	4,246,381
10	Malaysia	3,690,546	693	←	10	2,590,342
11	France	3,200,912	637	←	11	2,556,075
12	Italy	2,362,373	469	↑	13	1,389,980
13	Belgium	1,834,804	386	↑	16	1,188,990
14	Sri Lanka	1,753,722	376	↓	12	1,725,874
15	Canada	1,624,621	351	↓	14	1,333,167
16	Spain	1,586,151	309	↓	15	1,244,321
17	Panama	1,457,822	336	↑	18	666,375
18	Malta	792,765	161	↑	19	576,238
19	United Arab Emirates	768,402	162	↑	21	516,211
20	Oman	762,464	150	↓	17	772,982

表-14 国別大型コンテナ船（5000TEU以上）寄港回数（2001年）

Rank'01	Country/region	寄港回数'01	TEU総計'01	DWT総計'01		Rank'00	寄港回数'00
1	China	2,055	11,921,610	151,370,671	←	1	1107
2	Japan	1,246	7,265,889	94,519,260	←	2	1068
3	U.S.A.	973	5,523,984	68,890,092	←	3	729
4	Singapore	753	4,365,221	55,046,175	←	4	494
5	Taiwan	696	3,973,705	49,648,833	↑	6	456
6	Netherlands	625	3,720,249	49,278,347	↓	5	460
7	U.K.	559	3,339,783	44,451,509	←	7	356
8	Germany	508	3,011,760	39,124,304	↑	9	305
9	South Korea	421	2,451,729	29,298,012	↓	8	318
10	Malaysia	370	2,266,413	31,284,727	←	10	161
11	France	250	1,485,472	18,920,688	←	11	142
12	Italy	204	1,222,671	15,221,500	↑	14	80
13	Spain	116	746,486	11,830,132	←	13	108
14	Sri Lanka	108	587,329	7,319,328	↑	17	48
15	Canada	88	479,299	5,735,119	↓	12	116
16	Belgium	85	511,699	6,504,747	↑	18	24
17	Egypt	69	430,082	5,593,209	↑	21	8
18	Oman	60	383,572	5,954,588	↓	15	55
19	Sweden	53	340,154	5,549,240	↓	16	54
20	Malta	42	270,276	3,317,472	↓	19	19

表-15 国別大型コンテナ船（5000TEU以上）寄港 TEU 総計（2001年）

Rank'01	Country/region	TEU総計'01	寄港回数'01		Rank'00	TEU総計'00
1	China	11,921,610	2,055	←	1	6,278,077
2	Japan	7,265,889	1,246	←	2	6,168,786
3	U.S.A.	5,523,984	973	←	3	4,070,699
4	Singapore	4,365,221	753	←	4	2,893,012
5	Taiwan	3,973,705	696	↑	6	2,571,723
6	Netherlands	3,720,249	625	↓	5	2,732,238
7	U.K.	3,339,783	559	←	7	2,136,041
8	Germany	3,011,760	508	↑	8	1,799,994
9	South Korea	2,451,729	421	↓	9	1,751,967
10	Malaysia	2,266,413	370	←	10	937,229
11	France	1,485,472	250	←	11	818,386
12	Italy	1,222,671	204	↑	14	485,047
13	Spain	746,486	116	←	12	692,901
14	Sri Lanka	587,329	108	↑	17	259,140
15	Belgium	511,699	85	↑	18	132,188
16	Canada	479,299	88	↓	13	622,417
17	Egypt	430,082	69	↑	21	49,919
18	Oman	383,572	60	↓	15	352,990
19	Sweden	340,154	53	↓	16	346,572
20	Malta	270,276	42	↓	19	104,350

表-16 国別大型コンテナ船 (6000TEU 以上) 寄港回数 (2001 年)

Rank'01	Country/region	寄港回数'01	TEU総計'01	DWT総計'01		Rank'00	寄港回数'00
1	China	659	4,253,966	58,622,425	↑	2	278
2	Japan	505	3,234,033	45,280,793	↓	1	417
3	Netherlands	296	1,904,421	27,192,032	←	3	248
4	U.K.	275	1,768,906	25,435,323	↑	5	212
5	Malaysia	254	1,627,133	23,404,640	↑	10	64
6	Singapore	226	1,468,340	19,897,423	↓	4	234
6	Germany	226	1,452,474	20,249,341	↓	6	152
8	U.S.A.	225	1,448,535	19,481,696	←	8	105
9	Taiwan	154	988,229	13,853,807	←	9	96
10	South Korea	132	854,110	9,819,915	↑	15	18
11	France	126	805,640	10,510,468	←	11	58
12	Spain	115	740,724	11,762,395	↓	7	108
13	Italy	100	638,420	8,660,541	↑	14	51
14	Egypt	60	379,812	4,968,937	↑	16	8
14	Oman	60	383,572	5,954,588	↓	12	55
16	Belgium	53	338,192	4,323,593	↑	18	3
16	Sweden	53	340,154	5,549,240	↓	13	54
18	Malta	39	253,284	3,114,687	↑	20	1
19	Saudi Arabia	34	216,309	2,777,236	↓	16	8
20	United Arab Emirates	17	110,646	1,389,155	↑	---	0

表-17 国別大型コンテナ船 (6000TEU 以上) 寄港 TEU 総計 (2001 年)

Rank'01	Country/region	TEU総計'01	寄港回数'01		Rank'00	TEU総計'00
1	China	4,253,966	659	↑	2	1,775,393
2	Japan	3,234,033	505	↓	1	2,671,116
3	Netherlands	1,904,421	296	←	3	1,590,848
4	U.K.	1,768,906	275	↑	5	1,358,990
5	Malaysia	1,627,133	254	↑	10	408,603
6	Singapore	1,468,340	226	↓	4	1,498,101
7	Germany	1,452,474	226	↓	6	973,661
8	U.S.A.	1,448,535	225	←	8	673,476
9	Taiwan	988,229	154	←	9	613,164
10	South Korea	854,110	132	↑	15	111,853
11	France	805,640	126	←	11	371,821
12	Spain	740,724	115	↓	7	692,901
13	Italy	638,420	100	↑	14	325,095
14	Oman	383,572	60	↓	12	352,990
15	Egypt	379,812	60	↑	17	49,919
16	Sweden	340,154	53	↓	13	346,572
17	Belgium	338,192	53	↑	18	18,642
18	Malta	253,284	39	↑	22	6,214
19	Saudi Arabia	216,309	34	↓	16	51,113
20	United Arab Emirates	110,646	17	↑	---	0

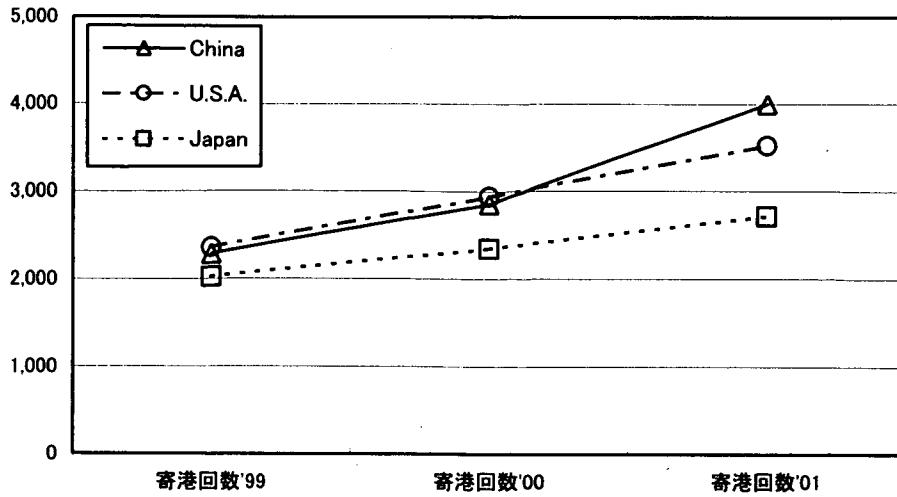


図-1 日本、中国、米国の大型コンテナ船（4000TEU以上）寄港回数（1999年～2001年）

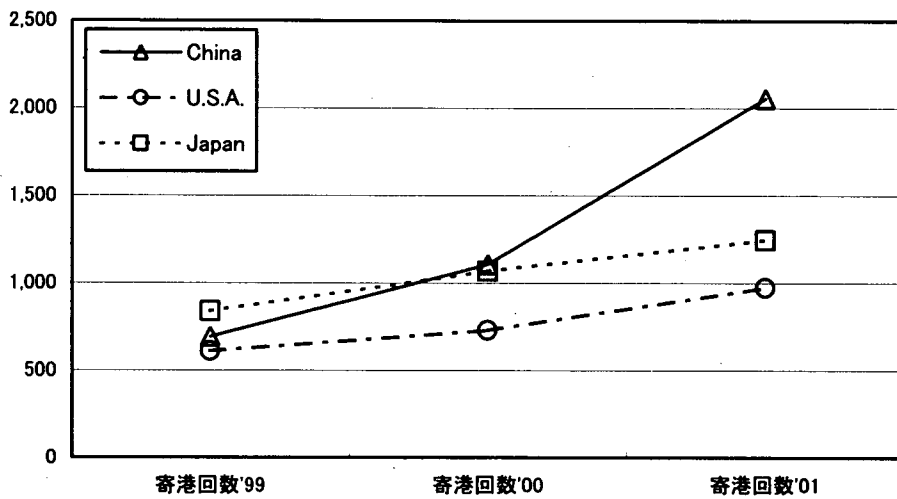


図-2 日本、中国、米国の大型コンテナ船（5000TEU以上）寄港回数（1999年～2001年）

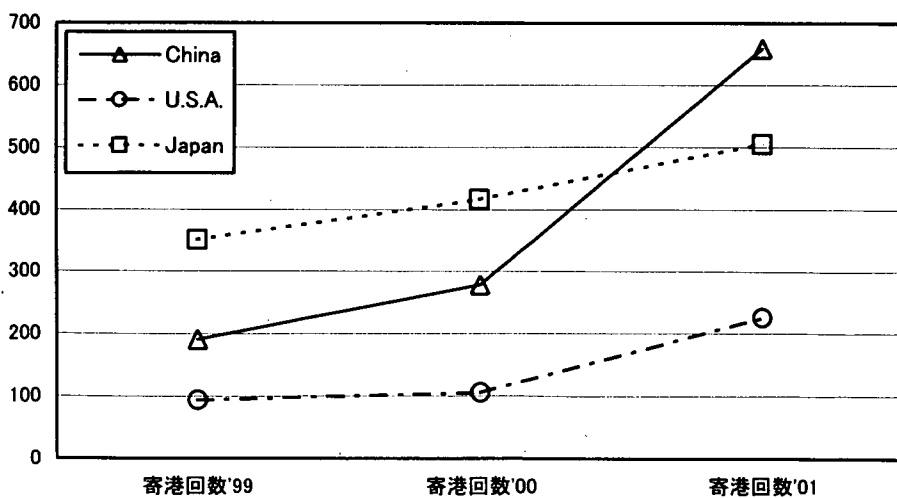


図-3 日本、中国、米国の大型コンテナ船（6000TEU以上）寄港回数（1999年～2001年）

表-18 港別大型コンテナ船(4000TEU以上)寄港回数(2001年)

Rank'01	Port	Country/region	寄港回数'01	TEU総計'01	DWT総計'01		Rank'00	寄港回数'00
1	Hong Kong	China	2,617	13,292,650	175,079,854	←	1	1,983
2	Singapore	Singapore	1,715	8,703,013	114,704,454	←	2	1,622
3	Kaohsiung	Taiwan	1,438	7,215,462	95,090,373	←	3	1,287
4	Rotterdam	Netherlands	953	5,184,359	69,308,239	←	4	960
5	Yantian	China	834	4,530,937	59,575,006	↑	8	547
6	Busan	South Korea	774	3,808,848	50,039,103	↓	5	667
7	Le Havre	France	621	3,130,260	41,647,977	↑	9	528
8	Tokyo	Japan	617	3,022,116	40,109,359	↓	6	592
9	Oakland	U.S.A.	597	2,935,853	38,242,389	↑	13	444
10	Kobe	Japan	583	3,010,040	41,556,415	↑	12	454
11	Los Angeles	U.S.A.	576	2,777,689	36,063,175	↓	7	565
12	Hamburg	Germany	559	2,890,466	37,377,310	↓	10	496
13	Yokohama	Japan	515	2,638,006	36,083,115	↑	16	384
14	Long Beach	U.S.A.	438	2,249,533	30,748,316	↑	23	261
15	Felixstowe	U.K.	437	2,376,655	33,571,851	↓	14	415
16	Southampton	U.K.	409	2,188,724	28,295,816	↑	18	345
17	Bremerhaven	Germany	407	2,162,036	29,707,744	↑	19	338
18	Port Klang	Malaysia	404	2,068,402	27,147,337	↓	11	471
19	Nagoya	Japan	384	1,974,196	26,577,482	↑	21	321
20	New York	U.S.A.	382	1,650,212	23,210,142	←	20	326

表-19 港別大型コンテナ船(4000TEU以上)寄港TEU総計(2001年)

Rank'01	Port	Country/region	TEU総計'01	寄港回数'01		Rank'00	TEU総計'00
1	Hong Kong	China	13,292,650	2,617	←	1	9,656,913
2	Singapore	Singapore	8,703,013	1,715	←	2	7,921,455
3	Kaohsiung	Taiwan	7,215,462	1,438	←	3	6,235,589
4	Rotterdam	Netherlands	5,184,359	953	←	4	4,950,932
5	Yantian	China	4,530,937	834	↑	7	2,876,555
6	Busan	South Korea	3,808,848	774	↓	5	3,116,321
7	Le Havre	France	3,130,260	621	↑	9	2,518,406
8	Tokyo	Japan	3,022,116	617	↓	6	2,918,271
9	Kobe	Japan	3,010,040	583	↑	11	2,347,337
10	Oakland	U.S.A.	2,935,853	597	↑	14	2,105,520
11	Hamburg	Germany	2,890,466	559	↓	10	2,420,255
12	Los Angeles	U.S.A.	2,777,689	576	↓	8	2,691,096
13	Yokohama	Japan	2,638,006	515	↑	15	1,960,737
14	Felixstowe	U.K.	2,376,655	437	↓	13	2,198,756
15	Long Beach	U.S.A.	2,249,533	438	↑	22	1,327,557
16	Southampton	U.K.	2,188,724	409	↑	17	1,729,024
17	Bremerhaven	Germany	2,162,036	407	↑	19	1,716,628
18	Port Klang	Malaysia	2,068,402	404	↓	12	2,242,674
19	Nagoya	Japan	1,974,196	384	↑	20	1,636,635
20	Colombo	Sri Lanka	1,747,960	375	↓	18	1,721,329

表-20 港別大型コンテナ船 (5000TEU 以上) 寄港回数 (2001 年)

Rank'01	Port	Country/region	寄港回数'01	TEU総計'01	DWT総計'01		Rank'00	寄港回数'00
1	Hong Kong	China	1,247	7,176,135	90,593,984	←	1	708
2	Singapore	Singapore	753	4,365,221	55,046,175	←	2	494
3	Kaohsiung	Taiwan	635	3,636,929	45,636,595	↑	4	454
4	Rotterdam	Netherlands	624	3,714,781	49,210,445	↓	3	459
5	Yantian	China	528	3,125,302	40,313,101	←	5	282
6	Busan	South Korea	331	1,937,166	23,034,256	↑	7	231
7	Hamburg	Germany	308	1,790,624	22,354,230	↑	12	185
8	Felixstowe	U.K.	277	1,685,423	24,217,155	←	8	217
9	Yokohama	Japan	269	1,547,666	21,152,148	↑	11	193
9	Kobe	Japan	269	1,615,039	22,318,340	↓	9	211
11	Le Havre	France	248	1,472,745	18,762,497	↑	15	142
11	Oakland	U.S.A.	248	1,391,644	16,596,398	↑	17	139
13	Tokyo	Japan	242	1,383,975	17,029,211	↓	6	261
14	Long Beach	U.S.A.	239	1,380,214	18,291,936	↑	16	141
15	Southampton	U.K.	229	1,356,817	16,884,095	↑	18	127
16	Bremerhaven	Germany	200	1,221,136	16,770,074	↑	20	116
17	Tacoma	U.S.A.	196	1,164,180	14,893,618	↓	10	204
18	Los Angeles	U.S.A.	185	1,018,711	12,080,593	↓	14	157
19	Port Klang	Malaysia	184	1,079,367	13,503,430	↑	22	115
20	Tanjung Pelepas	Malaysia	183	1,168,128	17,533,341	↑	32	44

表-21 港別大型コンテナ船 (5000TEU 以上) 寄港 TEU 総計 (2001 年)

Rank'01	Port	Country/region	TEU総計'01	寄港回数'01		Rank'00	TEU総計'00
1	Hong Kong	China	7,176,135	1,247	←	1	3,992,573
2	Singapore	Singapore	4,365,221	753	←	2	2,893,012
3	Rotterdam	Netherlands	3,714,781	624	↑	3	2,726,770
4	Kaohsiung	Taiwan	3,636,929	635	↓	4	2,560,621
5	Yantian	China	3,125,302	528	←	5	1,650,078
6	Busan	South Korea	1,937,166	331	↑	8	1,272,035
7	Hamburg	Germany	1,790,624	308	↑	12	1,052,945
8	Felixstowe	U.K.	1,685,423	277	↓	7	1,325,031
9	Kobe	Japan	1,615,039	269	←	9	1,263,272
10	Yokohama	Japan	1,547,666	269	↑	11	1,113,673
11	Le Havre	France	1,472,745	248	↑	15	818,386
12	Oakland	U.S.A.	1,391,644	248	↑	18	763,059
13	Tokyo	Japan	1,383,975	242	↓	6	1,470,936
14	Long Beach	U.S.A.	1,380,214	239	↑	16	801,079
15	Southampton	U.K.	1,356,817	229	↑	19	745,202
16	Bremerhaven	Germany	1,221,136	200	↑	20	725,177
17	Tanjung Pelepas	Malaysia	1,168,128	183	↑	30	281,788
18	Tacoma	U.S.A.	1,164,180	196	↓	10	1,167,238
19	Port Klang	Malaysia	1,079,367	184	↑	22	643,555
20	Los Angeles	U.S.A.	1,018,711	185	↓	14	867,907

表-22 港別大型コンテナ船 (6000TEU 以上) 寄港回数 (2001 年)

Rank'01	Port	Country/region	寄港回数'01	TEU総計'01	DWT総計'01		Rank'00	寄港回数'00
1	Hong Kong	China	343	2,212,626	30,534,474	↑	3	164
2	Rotterdam	Netherlands	296	1,904,421	27,192,032	↓	1	248
3	Singapore	Singapore	226	1,468,340	19,897,423	↓	2	234
4	Yantian	China	225	1,452,452	20,430,651	↑	7	107
5	Felixstowe	U.K.	184	1,177,712	17,844,018	↓	4	155
6	Tanjung Pelepas	Malaysia	183	1,168,128	17,533,341	↑	21	44
7	Kobe	Japan	168	1,075,825	15,426,203	↓	5	138
8	Kaohsiung	Taiwan	154	988,229	13,853,807	↑	9	96
9	Bremerhaven	Germany	132	841,982	12,409,133	↓	8	98
10	Le Havre	France	124	792,913	10,352,277	↑	12	58
11	Busan	South Korea	113	729,819	8,350,569	↑	25	9
12	Nagoya	Japan	111	710,082	9,587,411	↓	11	86
13	Yokohama	Japan	102	652,620	9,900,118	↓	10	87
14	Algeciras	Spain	100	641,634	10,447,355	↓	6	108
15	Hamburg	Germany	94	610,492	7,840,208	↑	15	54
16	Southampton	U.K.	91	591,194	7,591,305	↓	13	57
17	Long Beach	U.S.A.	90	579,659	8,092,324	↑	22	39
17	Tacoma	U.S.A.	90	579,644	8,105,726	↑	19	51
19	Gioia Tauro	Italy	88	558,750	7,626,973	↑	20	49
20	Port Klang	Malaysia	68	440,087	5,623,343	↑	23	19

表-23 港別大型コンテナ船 (6000TEU 以上) 寄港 TEU 総計 (2001 年)

Rank'01	Port	Country/region	TEU総計'01	寄港回数'01		Rank'00	TEU総計'00
1	Hong Kong	China	2,212,626	343	↑	3	1,047,093
2	Rotterdam	Netherlands	1,904,421	296	↓	1	1,590,848
3	Singapore	Singapore	1,468,340	226	↓	2	1,498,101
4	Yantian	China	1,452,452	225	↑	7	685,036
5	Felixstowe	U.K.	1,177,712	184	↓	4	992,474
6	Tanjung Pelepas	Malaysia	1,168,128	183	↑	21	281,788
7	Kobe	Japan	1,075,825	168	↓	5	884,088
8	Kaohsiung	Taiwan	988,229	154	↑	9	613,164
9	Bremerhaven	Germany	841,982	132	↓	8	626,297
10	Le Havre	France	792,913	124	↑	12	371,821
11	Busan	South Korea	729,819	113	↑	25	55,935
12	Nagoya	Japan	710,082	111	↓	11	550,388
13	Yokohama	Japan	652,620	102	↓	10	556,872
14	Algeciras	Spain	641,634	100	↓	6	692,901
15	Hamburg	Germany	610,492	94	←	15	347,364
16	Southampton	U.K.	591,194	91	↓	13	366,516
17	Long Beach	U.S.A.	579,659	90	↑	22	250,302
18	Tacoma	U.S.A.	579,644	90	↑	19	327,318
19	Gioia Tauro	Italy	558,750	88	↑	20	312,259
20	Port Klang	Malaysia	440,087	68	↑	23	120,397

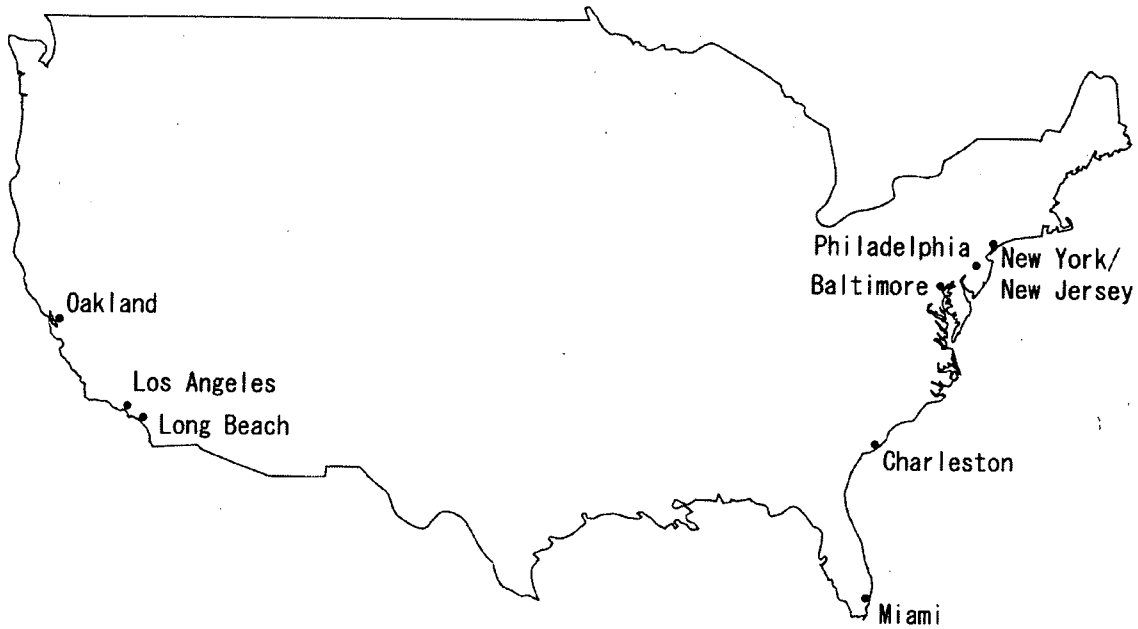


図-4 対象港湾位置図

3. New York 港が受けたテロの影響について

3.1 2001年9月11日

2001年の社会情勢に与えた影響が大きかった出来事として、9月11日のニューヨークでの同時多発テロがあげられる。これにより一部の港が一時閉鎖あるいは荷役停止になるなど港湾にも大きな影響を与えた。

そこで、本章ではワールド・トレードセンタービルがあったニューヨークの海の玄関であるNew York港の寄港実績を分析した。なお、図-4は本章の分析対象港湾の位置を示している。

3.2 New York 港における9月11日以降の寄港状況

New York港の2000年および2001年の月別コンテナ船寄港回数を図-5に示す。この図より、1月からは前年よりも寄港回数は多かったものの、テロが発生した9月は急に寄港回数が落ち込んでいる。しかしながら、10月以降では再び8月までと同様の傾向がみられた。2001年のNew York港のコンテナ船寄港回数は結果的に2,231回となり、2000年の2,113回よりも118回増加している。9月にテロが起きなかったと仮定すると、New York港に寄港するコンテナ船は9月に200回程度寄港し、年間では前年よりも170回程度の増加があったと考えられる。

2000年9月及び2001年9月の毎日の寄港回数を図-6に示す。これによるとテロがあった9月11日に寄港したコンテナ船は1隻のみであり、おそらくテロが発生する前に寄港したものと考えられる。2000年と同程度の寄港回数を得るのは、9月22日頃で、それ以降はほぼ前年と同じあるいは前年以上の寄港回数を示している。このことから、New York港においては、テロ発生から約10日後には港湾での活動が通常どおり再開されたと考えられる。

3.3 New York 港以外の9月11日以降の寄港状況

New York港に寄港できなかったコンテナ船が、New York港の周囲あるいは離れた別の港に寄港した可能性が考えられる。そこで、2001年の寄港回数が1,000回以上あったLos Angeles港、Charleston港、Oakland港、Long Beach港、Miami港について寄港実績を分析した。また、New York港の近くに位置し2001年の寄港回数が400回程度あったPhiladelphia港およびBaltimore港についても寄港実績の分析を行った。図-7～13は各港の2000年9月および2001年9月の寄港回数である。これらの図より、New York港のように9月11日以降で著しく増加、あるいは減少した港湾を確認することは出来なかった。また、近隣のNew Jersey港での年間寄港回数は2000年では0回、2001年では1回で9月の寄港実績は0回だった。

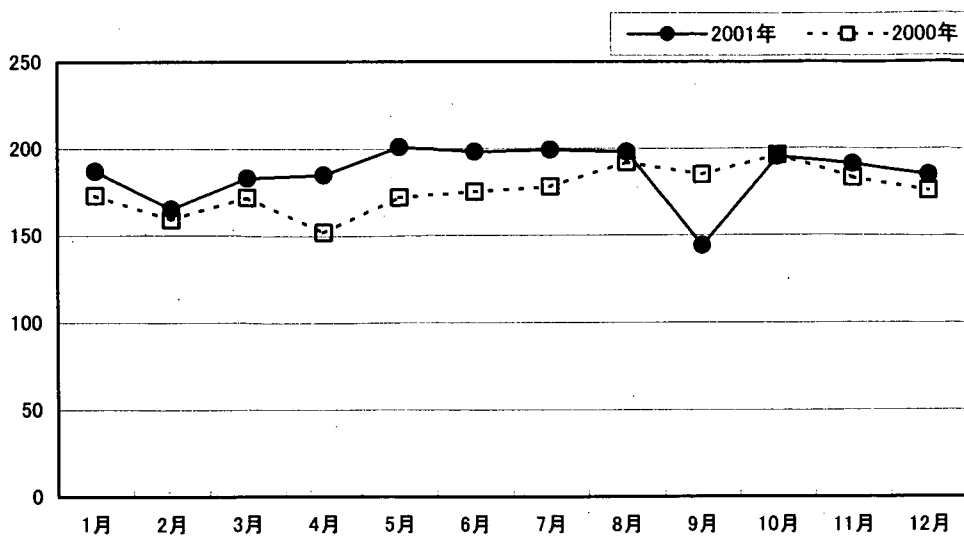


図-5 2000年および2001年の寄港回数 (New York 港)

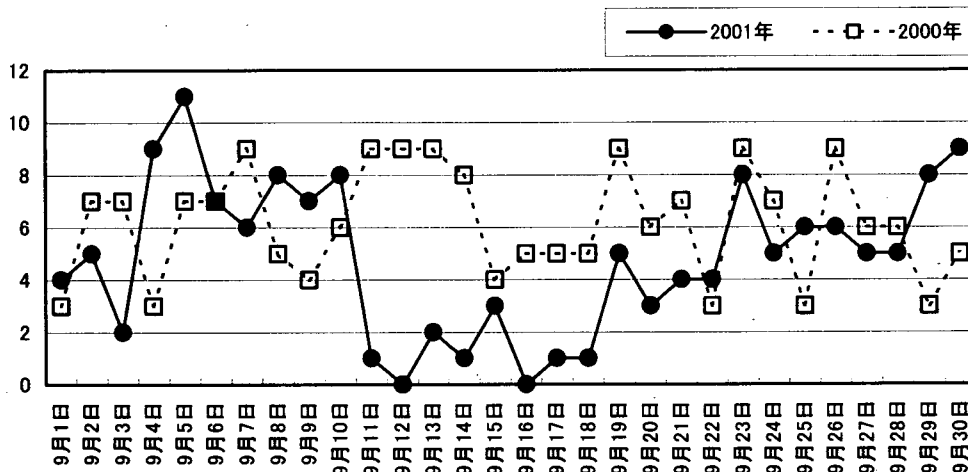


図-6 2000年9月および2001年9月の寄港回数 (New York 港)

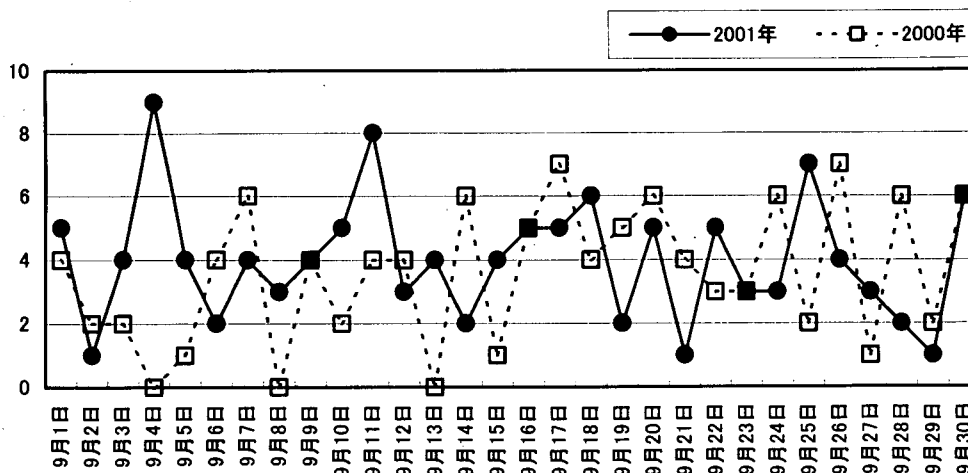


図-7 2000年9月および2001年9月の寄港回数 (Los Angeles 港)

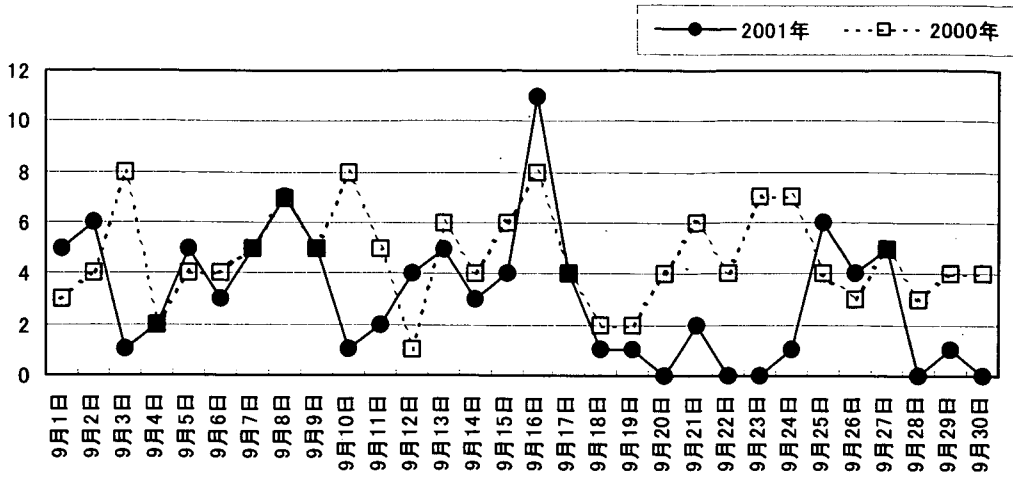


図-8 2000年9月および2001年9月の寄港回数 (Charleston 港)

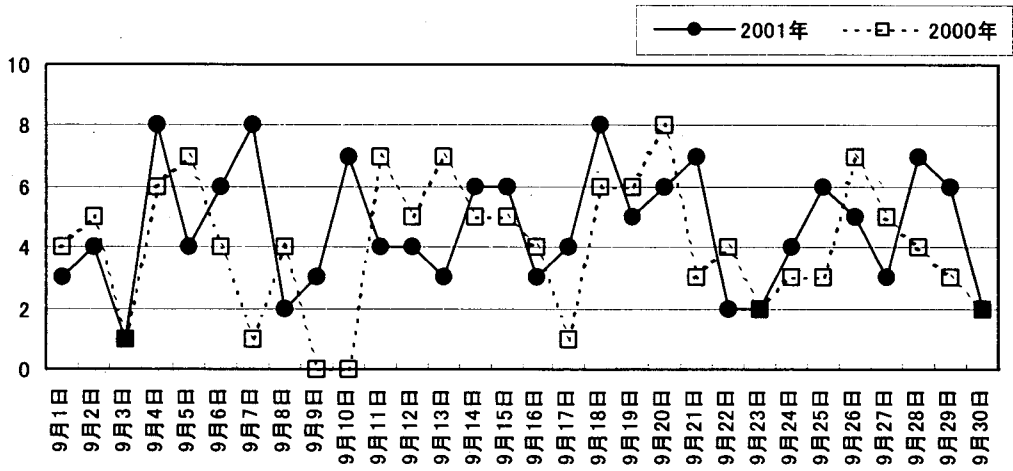


図-9 2000年9月および2001年9月の寄港回数 (Oakland 港)

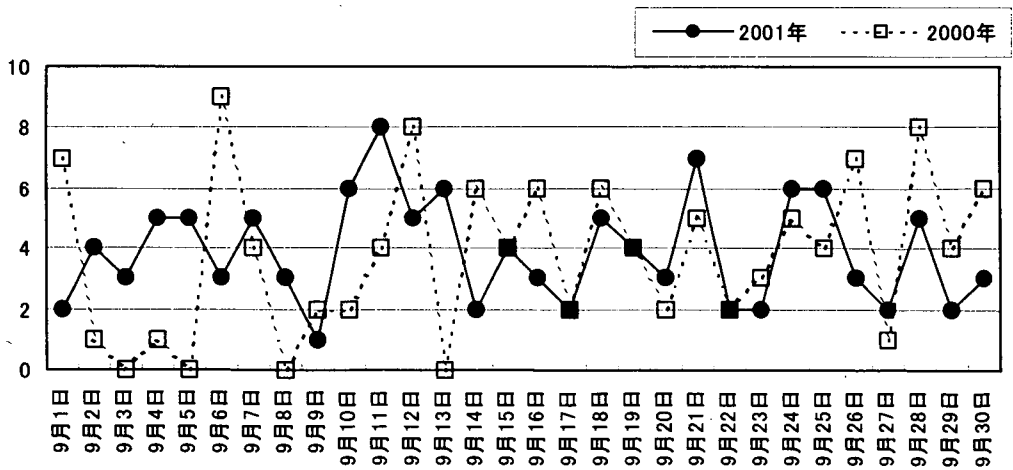


図-10 2000年9月および2001年9月の寄港回数 (Long Beach 港)

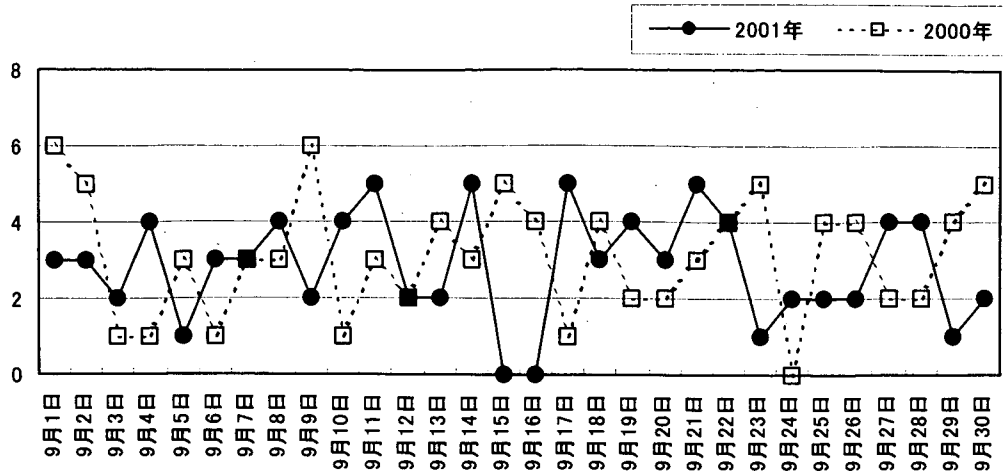


図-11 2000年9月および2001年9月の寄港回数 (Miami 港)

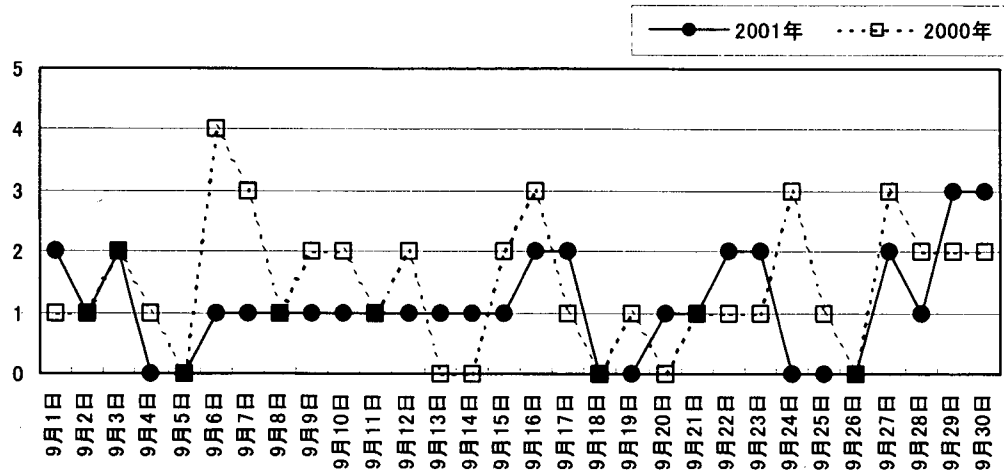


図-12 2000年9月および2001年9月の寄港回数 (Philadelphia 港)

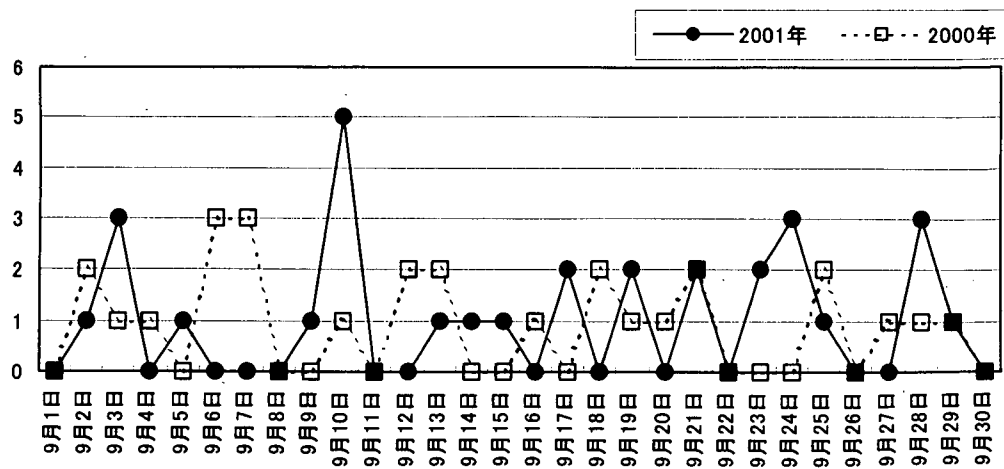


図-13 2000年9月および2001年9月の寄港回数 (Baltimore 港)

4. おわりに

本資料は、LMIS のデータを用いて、2001 年のコンテナ船寄港実績を以下の項目について整理した。

- ・ 国別コンテナ船寄港実績
- ・ 港別コンテナ船寄港実績
- ・ 日本港別コンテナ船寄港実績
- ・ コンテナ船寄港回数的大幅増減港
- ・ 国別大型コンテナ船寄港実績
- ・ 港別大型コンテナ船寄港実績

また、New York 港におけるテロの影響を分析し、その影響が日数的には 10 日間程度であったことが明らかになった。

本資料のデータにより、我が国のコンテナ港の世界における位置づけについて、コンテナ船の寄港動向の観点から評価することが可能となった。さらに本資料は、我が国のコンテナ港湾の整備方針の検討に際して有効であると考

えられる。

このような統計資料は、同じ形式で継続的に収集することにより、時系列的な分析が可能となり、その有用性が格段に増加する。したがって、港湾計画研究室では、今後も引き続き同じ形式で寄港実績データを分析・整理していくことを考えている。

(2003 年 2 月 14 日 受付)

参考文献

- 赤倉康寛・佐藤光子・高橋宏直(2000)：世界コンテナ船動静分析(2000)、港湾技研資料、No.963
舟橋香・高橋宏直(2001)：世界コンテナ船動静分析(2001)国総研資料、No.16
Informa Group(2000)： *Containerisation International Yearbook 2001*, Readerlink Subscription Services
LMIS(2000)： *Data Catalogue 1999-2000*

国土技術政策総合研究所資料

TECHNICAL NOTE of NILIM

No.92

June 2003

編集・発行 ©国土技術政策総合研究所

本資料の転載・複写のお問い合わせは

〔〒239-0826 神奈川県横須賀市長瀬3-1-1
管理調整部企画調整課 電話:046-844-5018〕