

凡例

【地質構成】

地質時代	地質名	記号	層相・岩相
新 生 代 第 四 紀 更 新 世	現河床堆積層	rd	礫・砂・粘土
	崖壁堆積層	dt	崩落土砂・岩屑
	段丘堆積層	tr	礫・砂・粘土
時代未詳	貫入岩類	Di	輝緑岩
中 古 生 代 ジ ュ ー ラ 二 疊 紀	丹波層群	Ss	砂岩
		Sh	頁岩
		Ch	チャート

【地質記号】

- 層理の走向・傾斜
- 節理の走向・傾斜
- 開口節理の走向・傾斜
- 小断層の走向・傾斜
- 断層の走向・傾斜
- 貫入面の走向・傾斜
- 地質境界線
- 緩傾斜割れ目

【岩級区分図の色分表示】

色分	岩級区分
	〔D〕級岩盤
	〔CL〕級岩盤
	〔CM〕級岩盤
	〔CH〕級岩盤

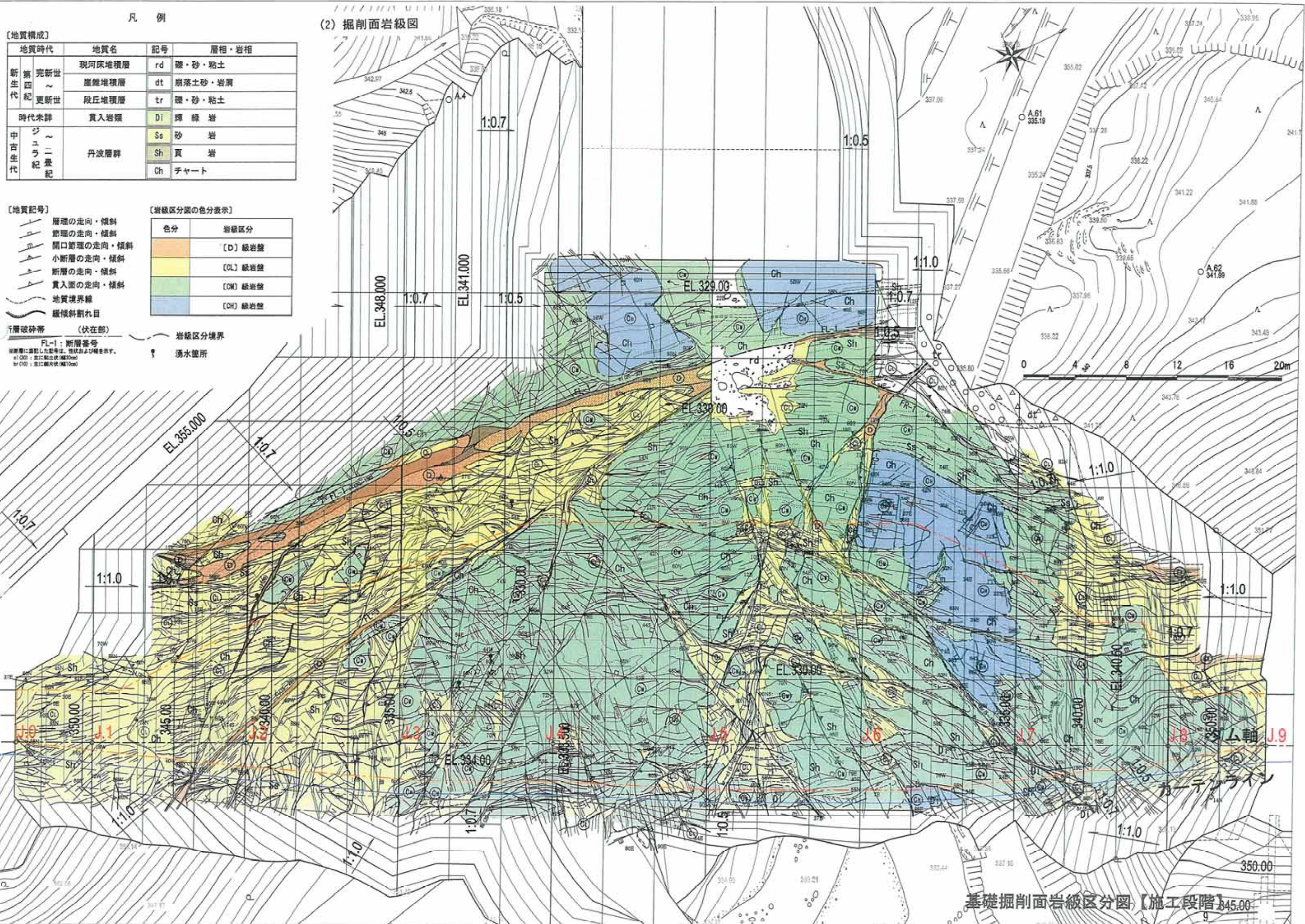
層破砕帯 (伏在部)

- FL-1: 断層番号
- 断層面に記載した記号は、性状および幅を示す。
- el (300): 主に断層状 (幅300m)
- br (100): 主に断層状 (幅100m)

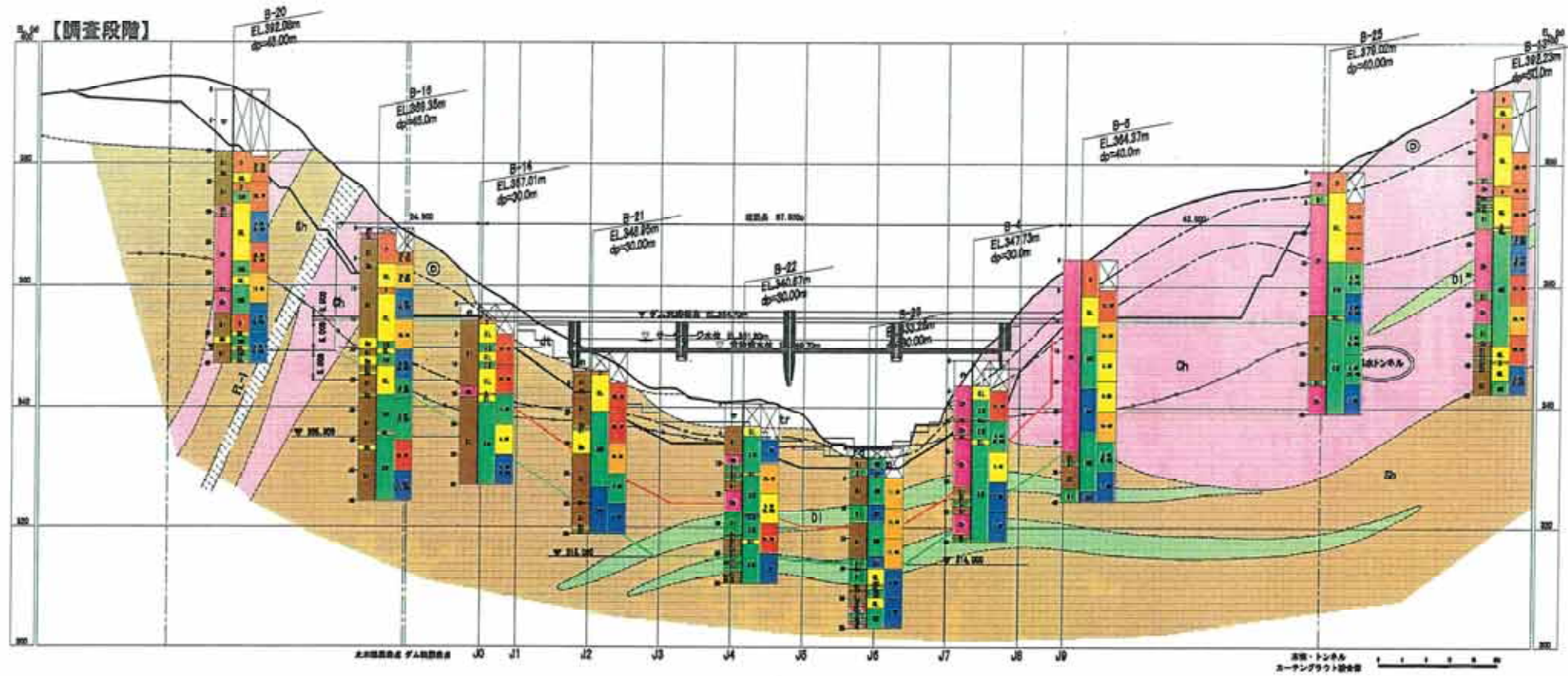
岩級区分境界

- 岩級区分境界
- 湧水箇所

(2) 掘削面岩級図



(3) ダム軸地質図



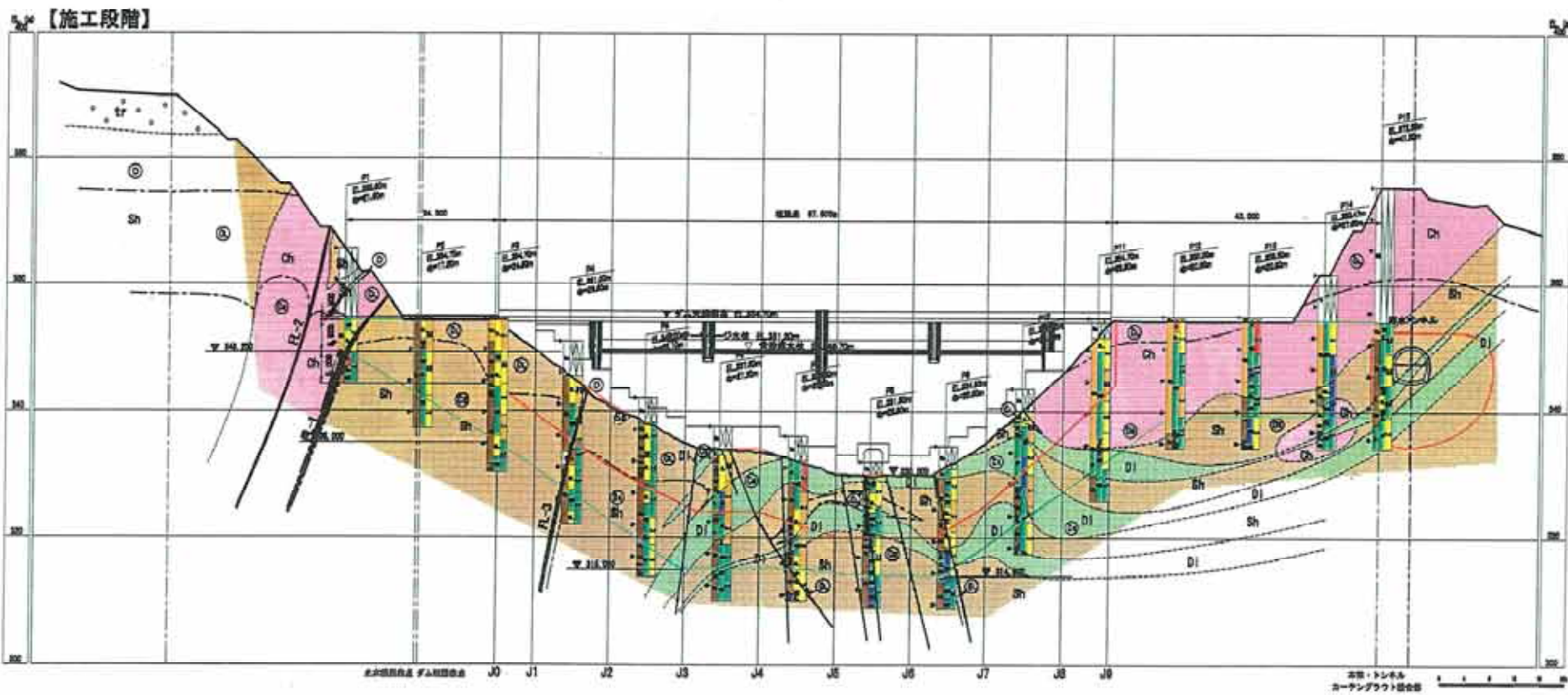
凡例

地質時代	地質名	記号	層相・層境
新第三紀 更新世	礫石地層	tr	礫・砂・粘土
	砂地層	st	砂
第四紀	沖積層	Q1	砂・砂・粘土
	沖積層	Q2	砂・砂・粘土
第四紀	沖積層	Q3	砂・砂・粘土
	沖積層	Q4	砂・砂・粘土

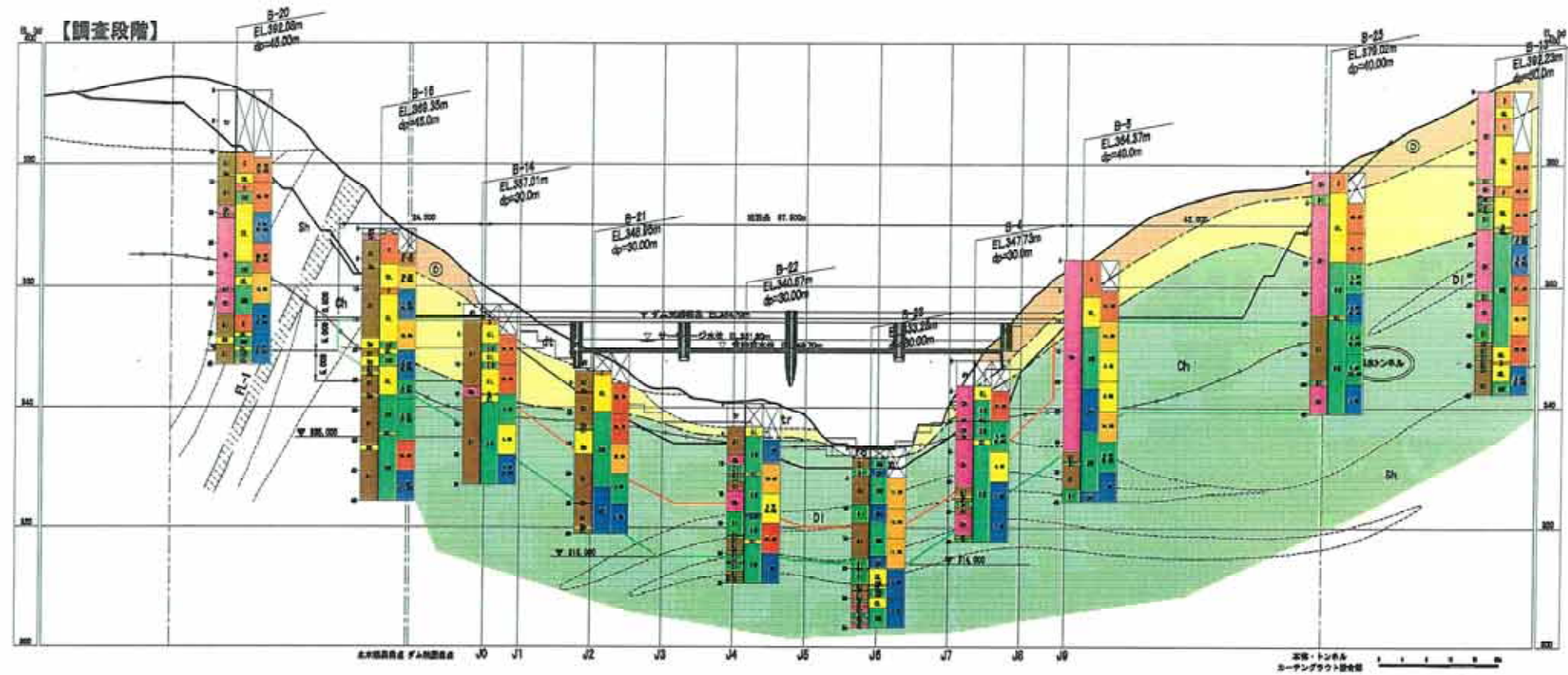


凡例 (続)

地質名	記号	層相・層境
礫石地層	tr	礫・砂・粘土
砂地層	st	砂
沖積層	Q1	砂・砂・粘土
沖積層	Q2	砂・砂・粘土
沖積層	Q3	砂・砂・粘土
沖積層	Q4	砂・砂・粘土



(4) ダム軸岩級図



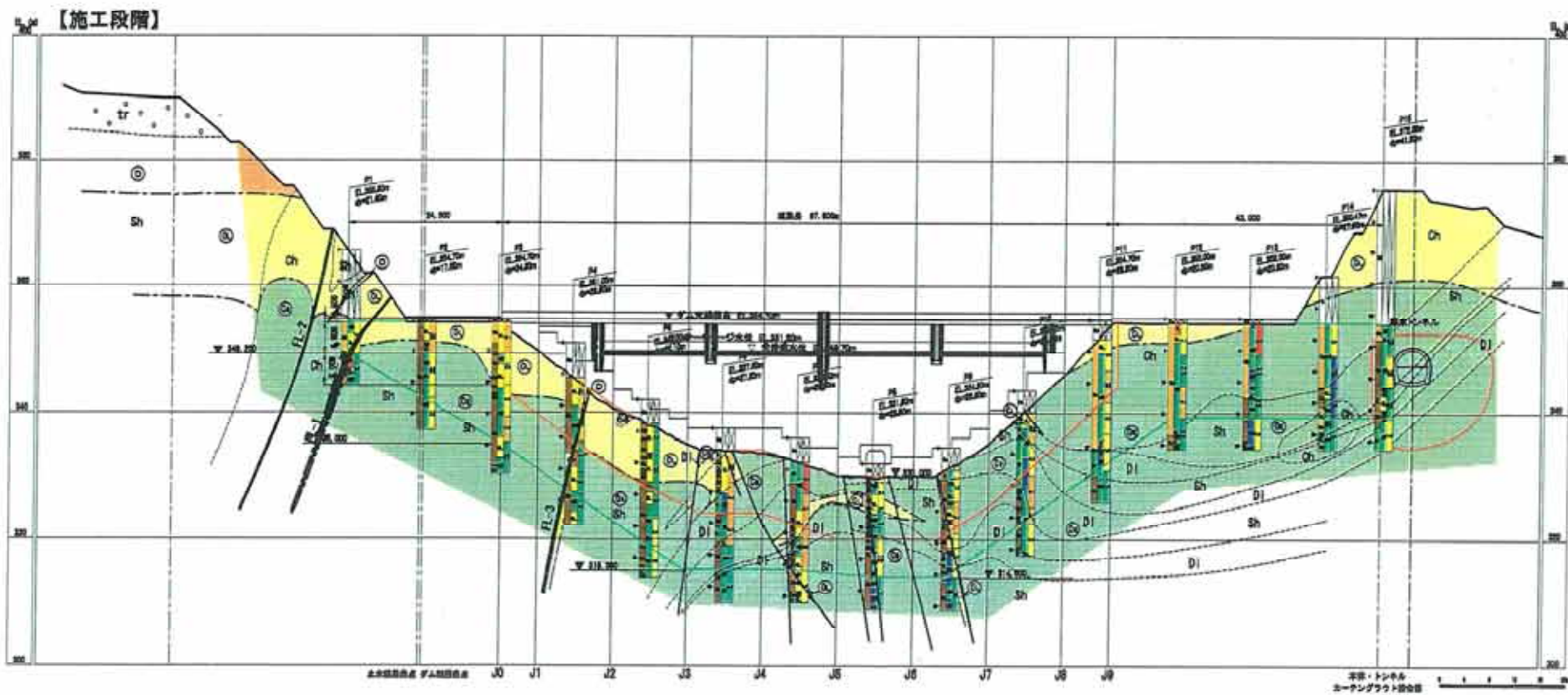
凡例

地質時代	地質名	記号	層位・岩種
新第三紀	扇状地堆積層	Tr	砂・粘土
	扇状地堆積層	Tr'	扇状地砂・粘土
第四紀	扇状地堆積層	Tr	砂・粘土
	扇状地堆積層	Tr'	扇状地砂・粘土
現代堆積	扇状地堆積層	Tr	砂・粘土
	扇状地堆積層	Tr'	扇状地砂・粘土
第三紀	丹波層群	Sh	砂
	丹波層群	Ch	チャート



【調査段階】

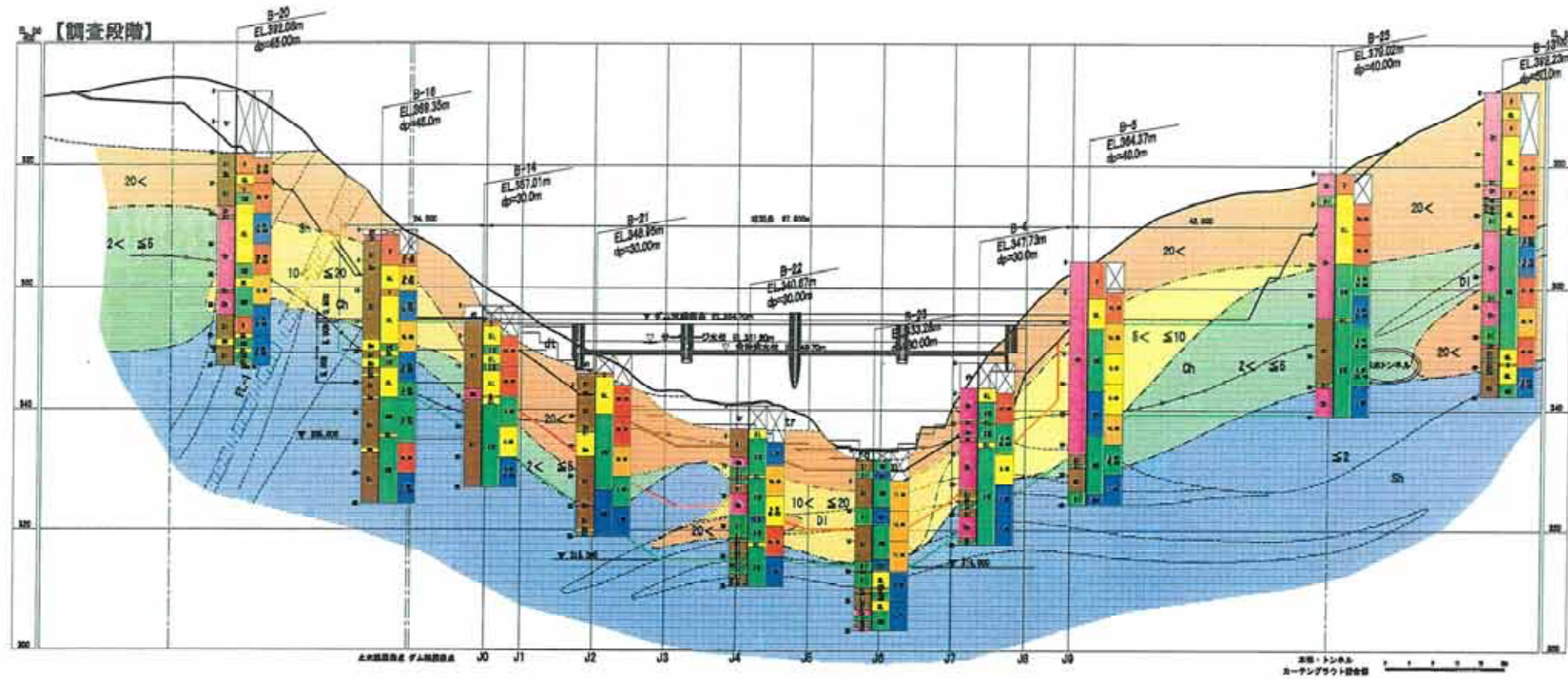
地質名	記号	色	パターン
Sh	Sh	黄	点線
Ch	Ch	黄	点線
Tr	Tr	黄	点線
Tr'	Tr'	黄	点線
D1	D1	黄	点線
D2	D2	黄	点線
D3	D3	黄	点線
D4	D4	黄	点線
D5	D5	黄	点線
D6	D6	黄	点線
D7	D7	黄	点線
D8	D8	黄	点線
D9	D9	黄	点線
D10	D10	黄	点線
D11	D11	黄	点線
D12	D12	黄	点線
D13	D13	黄	点線
D14	D14	黄	点線
D15	D15	黄	点線
D16	D16	黄	点線
D17	D17	黄	点線
D18	D18	黄	点線
D19	D19	黄	点線
D20	D20	黄	点線
D21	D21	黄	点線
D22	D22	黄	点線
D23	D23	黄	点線
D24	D24	黄	点線
D25	D25	黄	点線
D26	D26	黄	点線
D27	D27	黄	点線
D28	D28	黄	点線
D29	D29	黄	点線
D30	D30	黄	点線
D31	D31	黄	点線
D32	D32	黄	点線
D33	D33	黄	点線
D34	D34	黄	点線
D35	D35	黄	点線
D36	D36	黄	点線
D37	D37	黄	点線
D38	D38	黄	点線
D39	D39	黄	点線
D40	D40	黄	点線
D41	D41	黄	点線
D42	D42	黄	点線
D43	D43	黄	点線
D44	D44	黄	点線
D45	D45	黄	点線
D46	D46	黄	点線
D47	D47	黄	点線
D48	D48	黄	点線
D49	D49	黄	点線
D50	D50	黄	点線
D51	D51	黄	点線
D52	D52	黄	点線
D53	D53	黄	点線
D54	D54	黄	点線
D55	D55	黄	点線
D56	D56	黄	点線
D57	D57	黄	点線
D58	D58	黄	点線
D59	D59	黄	点線
D60	D60	黄	点線
D61	D61	黄	点線
D62	D62	黄	点線
D63	D63	黄	点線
D64	D64	黄	点線
D65	D65	黄	点線
D66	D66	黄	点線
D67	D67	黄	点線
D68	D68	黄	点線
D69	D69	黄	点線
D70	D70	黄	点線
D71	D71	黄	点線
D72	D72	黄	点線
D73	D73	黄	点線
D74	D74	黄	点線
D75	D75	黄	点線
D76	D76	黄	点線
D77	D77	黄	点線
D78	D78	黄	点線
D79	D79	黄	点線
D80	D80	黄	点線
D81	D81	黄	点線
D82	D82	黄	点線
D83	D83	黄	点線
D84	D84	黄	点線
D85	D85	黄	点線
D86	D86	黄	点線
D87	D87	黄	点線
D88	D88	黄	点線
D89	D89	黄	点線
D90	D90	黄	点線
D91	D91	黄	点線
D92	D92	黄	点線
D93	D93	黄	点線
D94	D94	黄	点線
D95	D95	黄	点線
D96	D96	黄	点線
D97	D97	黄	点線
D98	D98	黄	点線
D99	D99	黄	点線
D100	D100	黄	点線



【施工段階】

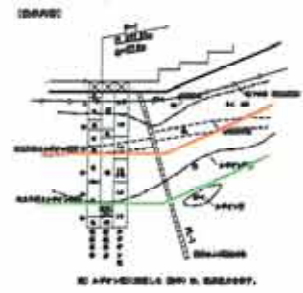
色	説明
黄	(D) 調査地
黄	(D) 調査地
黄	(D) 調査地
黄	(D) 調査地

(5) ダム軸ルジオンマップ



凡例

地質時代	地質層	記号	層種・層相
第四紀	現代沖積層	Qd	砂・砂土
	旧沖積層	Qo	砂・砂土・粘土
第三紀	新第三紀	Tn	砂・砂土
	古第三紀	Tp	砂・砂土
白亜紀	丹波群	Ch	砂
		Sh	頁岩
		Ch	チャート



ボーリング調査結果の対照表

ボーリング番号	地質層	層種・層相	ボーリング番号	地質層	層種・層相
B-20	Qd	砂	B-15	Qd	砂
B-18	Qo	砂・砂土	B-14	Qo	砂・砂土
B-14	Tn	砂・砂土	B-21	Tn	砂・砂土
B-21	Tp	砂・砂土	B-22	Tp	砂・砂土
B-22	Ch	砂	B-23	Ch	砂
B-23	Sh	頁岩	B-4	Sh	頁岩
B-4	Ch	砂	B-25	Ch	砂
B-25	Sh	頁岩	B-15	Sh	頁岩
B-15	Ch	砂			

ボーリングコアの対照表

色	ボーリング層
赤	20<
黄	10< S20
緑	5< S10
青	2< S5
白	Sh

