

地質記号・凡例

SL	崖崩地積物
SL	粘板岩優劣互層
ALt	砂岩粘板岩互層
SA Lt	砂岩優勢互層
Ss	砂岩層

岩盤等級

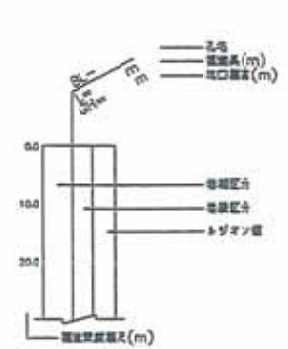
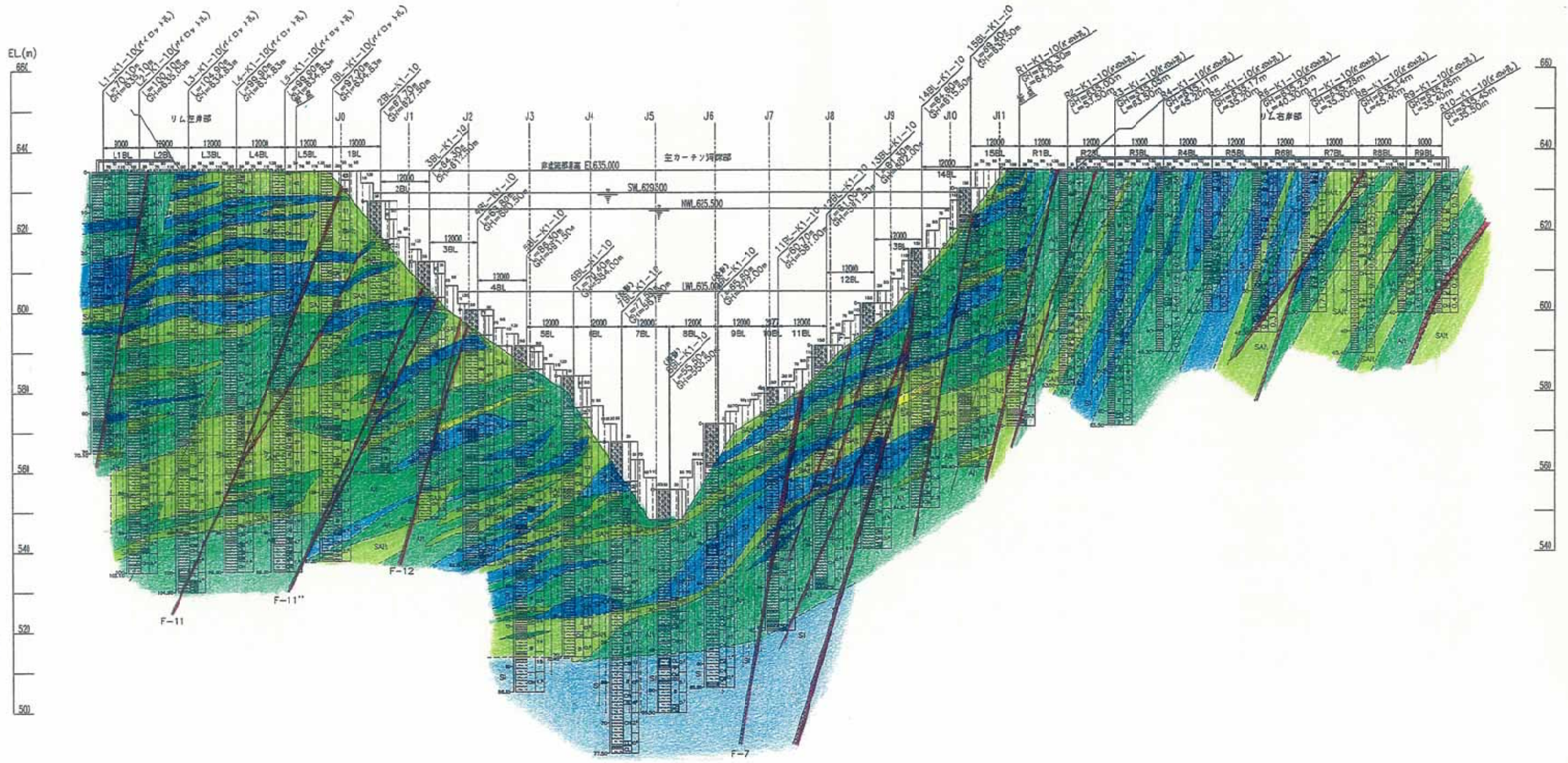
等級	細区分	目録	岩盤等級基準
B	A1a	B (硬・脆) (北の部)	A 緻密堅硬で岩体内部の風化・変質の みられないもの。
	A2a		B やや変質し、硬軟のむらのあるもの 及び中硬質で割れ易いもの。
	A1b A2b		C 著しく風化し、軟質になったもの、及 び圧砕され破砕粗土状になったもの。
C	A3a	C (軟・粘)	F 30m以上
	A3b		II 10~30m
CL	B1b	D (粘板岩)	III 5~10m
	B2b		IV 5m以下で片理が著しく発達するもの、 a 密着したもの。
C	B2c	D (粘板岩) 性状	b 開口し、風化染色のみられるもの。
			c 開口し、頁岩質を含み、局所的に風化粗土状のもの。

- 地層境界線
- 地盤境界線
- 節理 (J: 新鮮 W: 褐色)
- 粘土シーム
- 新層破砕帯 (t: 粘板岩 at: 粘土層)
- 層理・片理の走向傾斜
- 節理の走向傾斜
- 新層破砕帯・シームの走向傾斜
- 干状地質
- 割層・割層面
- 湧水箇所

掘削面岩級区分平面図 (基礎掘削後)

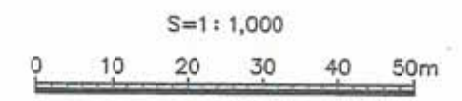
ダム軸地質断面図〈堤体部〉

(3) ダム軸地質図



柱状図凡例

<p>地質区分</p> <ul style="list-style-type: none"> コンクリート 砂礫地盤 粘土地盤 砂礫地盤 砂地盤 シルト質 硬砂層 軟弱地盤 砂状 粘土状 	<p>地質記号凡例</p> <ul style="list-style-type: none"> 粘土地盤 砂礫地盤 砂礫地盤 砂地盤 	<p>地盤等級区分</p> <ul style="list-style-type: none"> CH地 CM地 CL地 DL地 	<p>レイオン値</p> <ul style="list-style-type: none"> $20 \leq Lu$ $10 \leq Lu < 20$ $5 \leq Lu < 10$ $2 \leq Lu < 5$ $Lu < 2$ 	<p>境界線</p> <ul style="list-style-type: none"> 地層境界 地盤等級区分境界 レイオン値区分境界
---	---	--	--	--



ダム軸地質縦断面図 (パイロット孔施工後)

