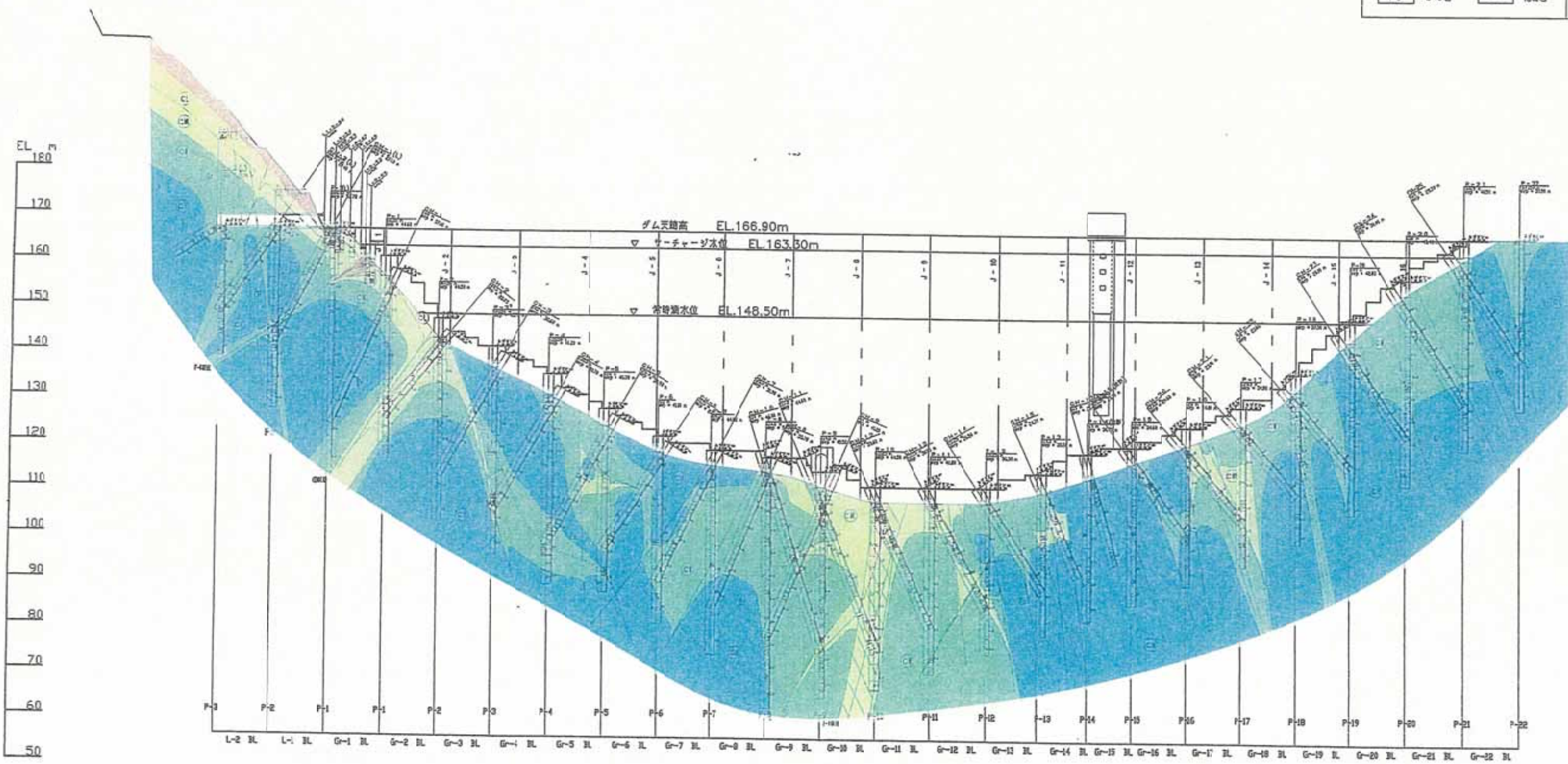


図面番号	縮尺
工程	四川治水ダム建設事業 業務費表
種別	ダム軸岩級区分縦断面図 (掘削後)
番号	
河川名	一級河川四川
工事箇所	福山市加茂町大字北山 (10工区)
広島県	

(2) ダム軸岩級図

ダム軸岩級区分縦断面図 (掘削後)

凡 引	
(目 録)	
DM	DM
CLAR	CLAR
CMLR	CMLR
CMR	CMR
CMR以上	CMR以上
(地 質)	
Po	ひん岩
Gr	花崗岩
(メゾオン値区分)	
20 ≤ Lu	
10 ≤ Lu < 20	
5 ≤ Lu < 10	
2 ≤ Lu < 5	
1 ≤ Lu < 2	
Lu < 1	

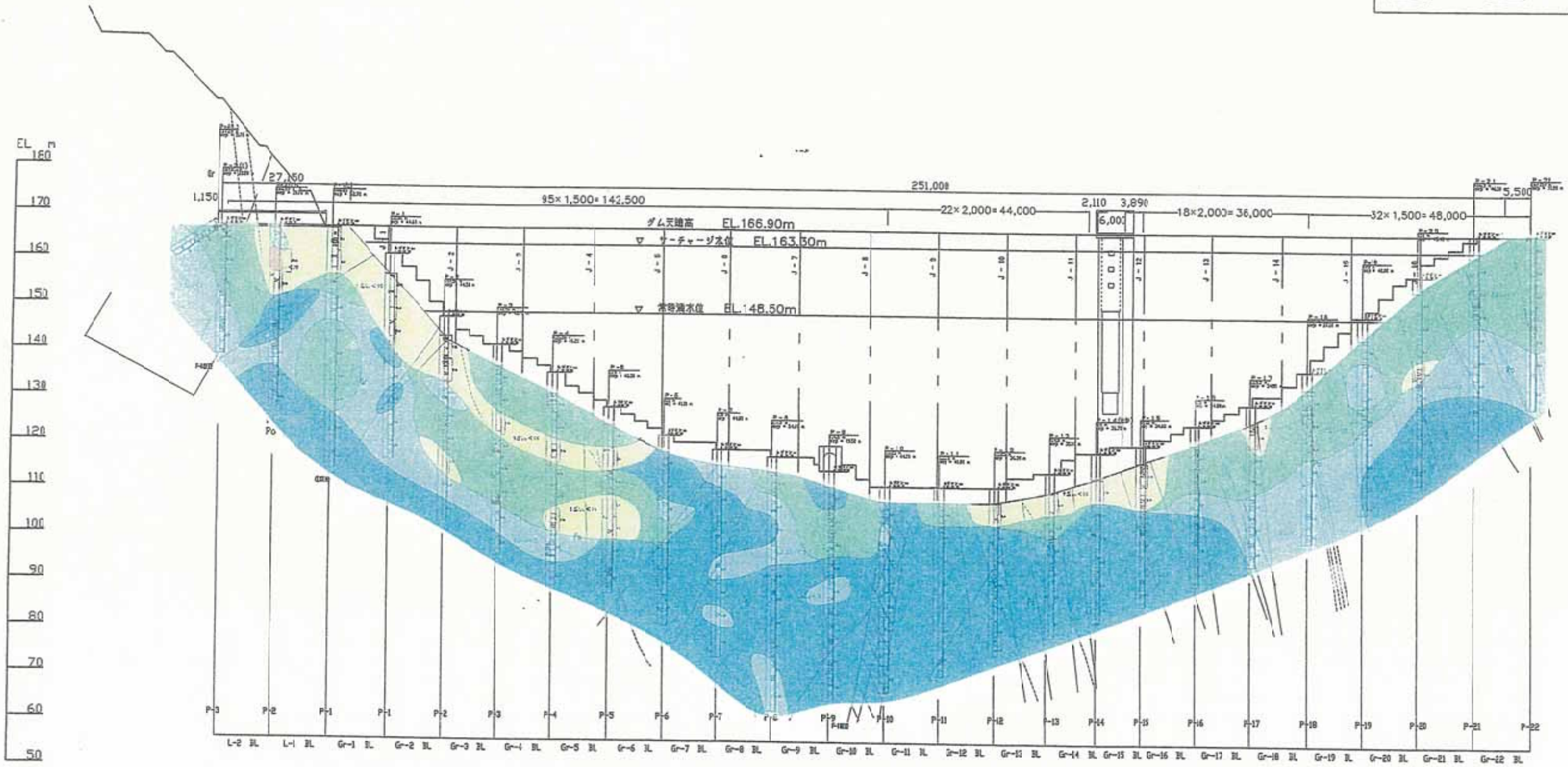


図面番号	縮尺
二種 四川治水ダム建設事業 業務委託	
別名	ダム軸ルジオンマップ (掘削後)
基川名	一級河川四川
工事箇所	福山市加茂町大字北山 (10工区)
広島県	

(3) ダム軸ルジオンマップ

ダム軸ルジオンマップ (掘削後)

凡 例	
(巻 註)	(ルジオン値区分)
□ D 法	□ CMB
□ CL 法	□ CH 法
□ CML 法	
(巻 註)	
□ Po	□ Gr
□ 花田巻	
	20 ≤ Lu
	10 ≤ Lu < 20
	5 ≤ Lu < 10
	2 ≤ Lu < 5
	1 ≤ Lu < 2
	Lu < 1



地下水分布図
(掘削後)

凡 例		(ルゾン値区分)
(岩 類)		
□ D 層	□ CMM	10 ≤ Lu
□ CL 層	□ CHM 以上	0 ≤ Lu < 10
□ CMLB		5 ≤ Lu < 10
(地 質)		2 ≤ Lu < 5
□ Pc 砂ん地	□ Gr 花崗岩	1 ≤ Lu < 2
		Lu < 1

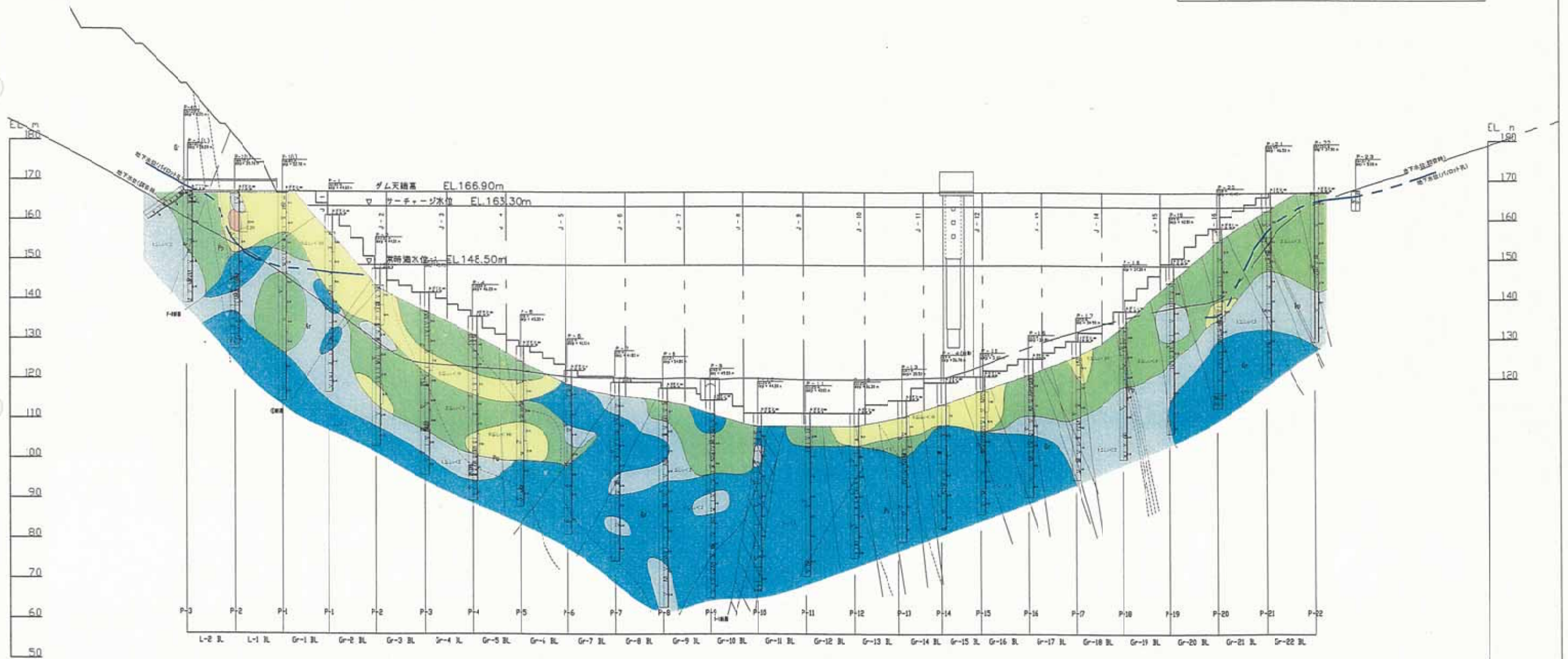


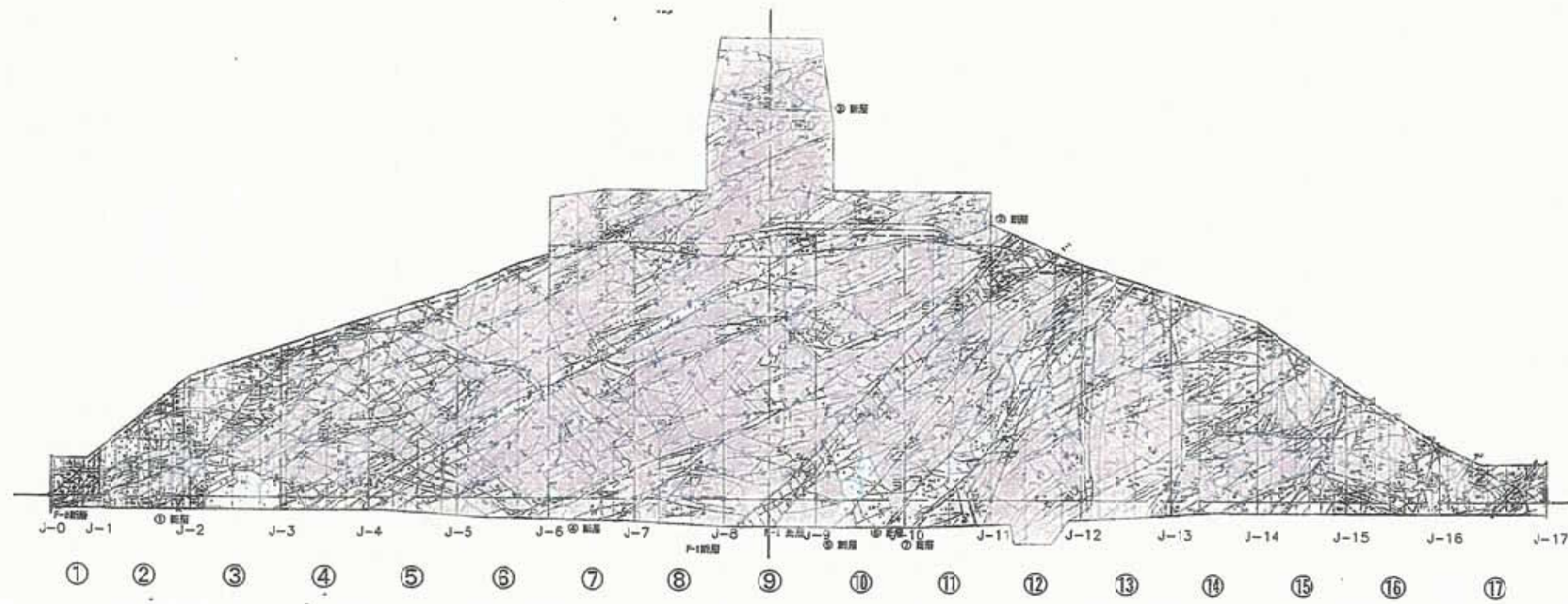
図-3.6.3 地下水分布図 (掘削時)

図面番号	縮尺
工程	四川治水ダム建設事業 業務委託
種別	岩着面展開図(地質) (掘削後)
河川	一般河川 四川
工事	山形市水茂町大字北山(10工区)
広島県	

(5) 掘削面地質平面図

岩着面展開図(地質) 縮尺 1:1,000

(掘 削 後)



凡 例

(地 質)	
○入層(Po)	断水突貫部
○出層(O)	
(組 造)	
D 組	CMB
CL 組	CH組 以上
CMB	