

4. 現地調査

4 - 1 現地調査

現 地 調 査

1. 視察日：平成17年6月21日（火）

2. 行程：

13:00 JR熊谷駅発

13:00～ R125号（補助国道）

市道第4.3-334号（行田市若小玉）

（主）佐野行田線

市道第5.3-276号

13:45～ R17（熊谷BP）

R17（深谷市）

14:15 R17・深谷市深谷町着（30分） ※取材箇所

14:55 R17・岡部町

15:05 関越自動車道・本庄児玉IC

15:25 関越自動車道・川越IC

15:40 富士見有料道路（一般有料道路）

16:10 関東地方整備局着

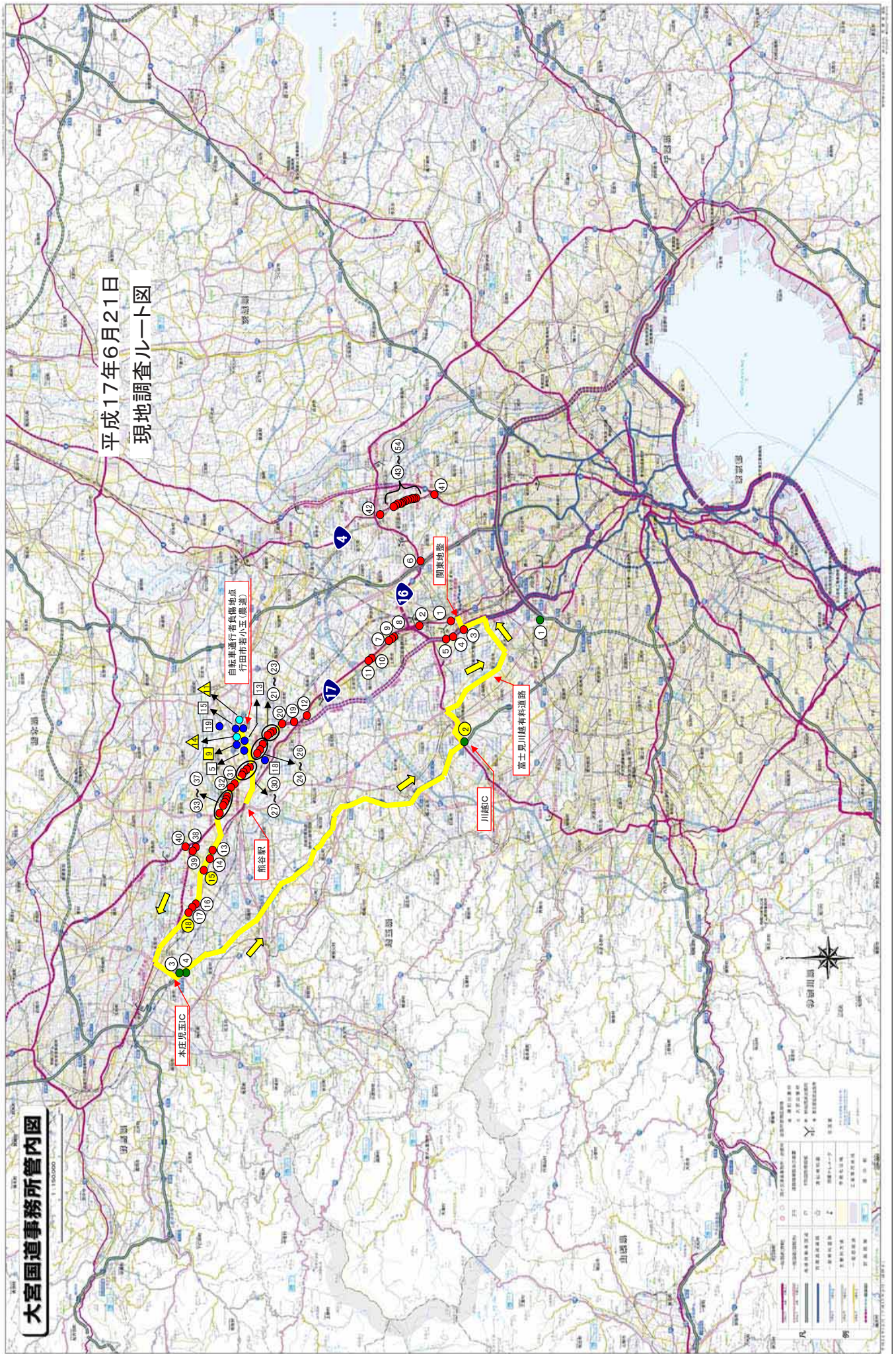
※時刻は多少前後することがあり得ますので、あらかじめご了承下さい。

3. 取材・撮影について

取材・撮影場所は、14：15頃の「R17・深谷市深谷町」です。

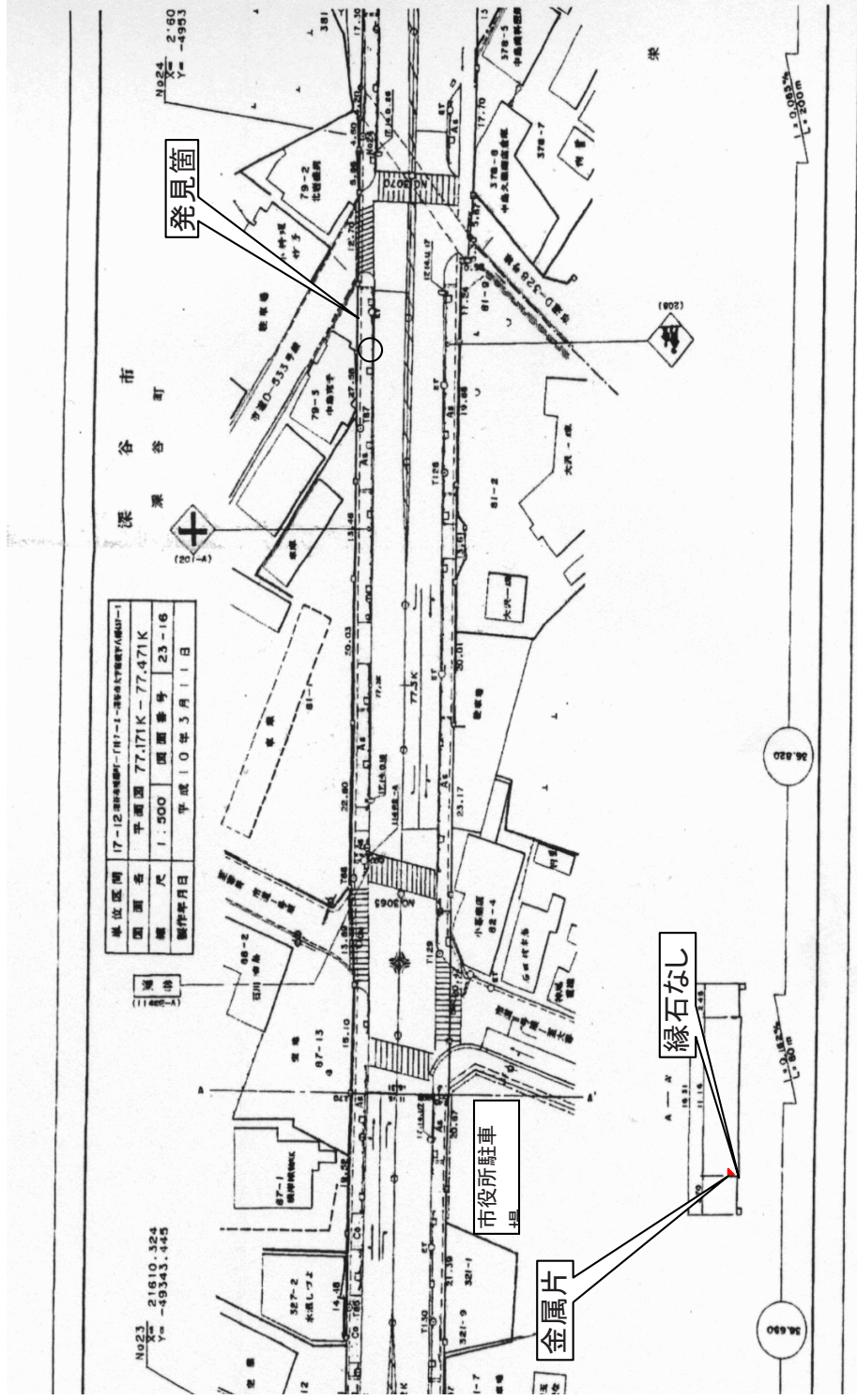
大宮国道事務所管内図

平成17年6月21日
現地調査ルート図



No.15

- ① 平面図・横断面図
 路線 一般国道17号 77.35kp 下り
 地先 埼玉県深谷市深谷81-1



- ③ ガードレールの種類
 Gr-B

- ④ 付着の箇所
 中間部下ボルト

- ② 状況写真



取材場所 : No. 15

埼玉県深谷市深谷町81-1



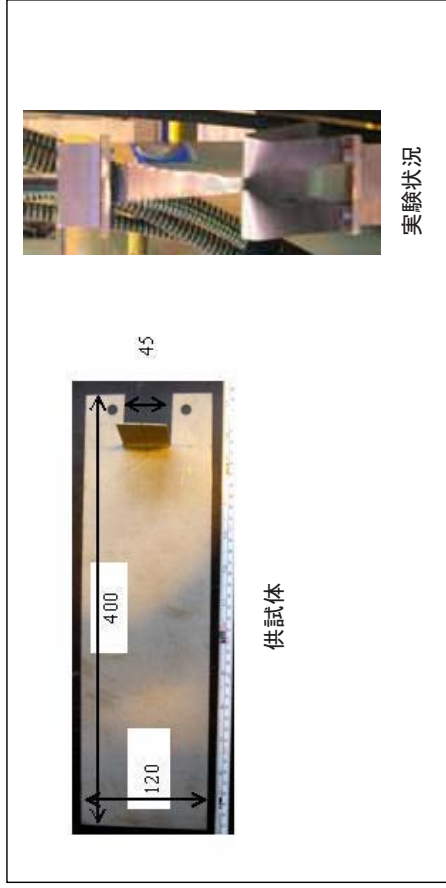


5. 室内実験

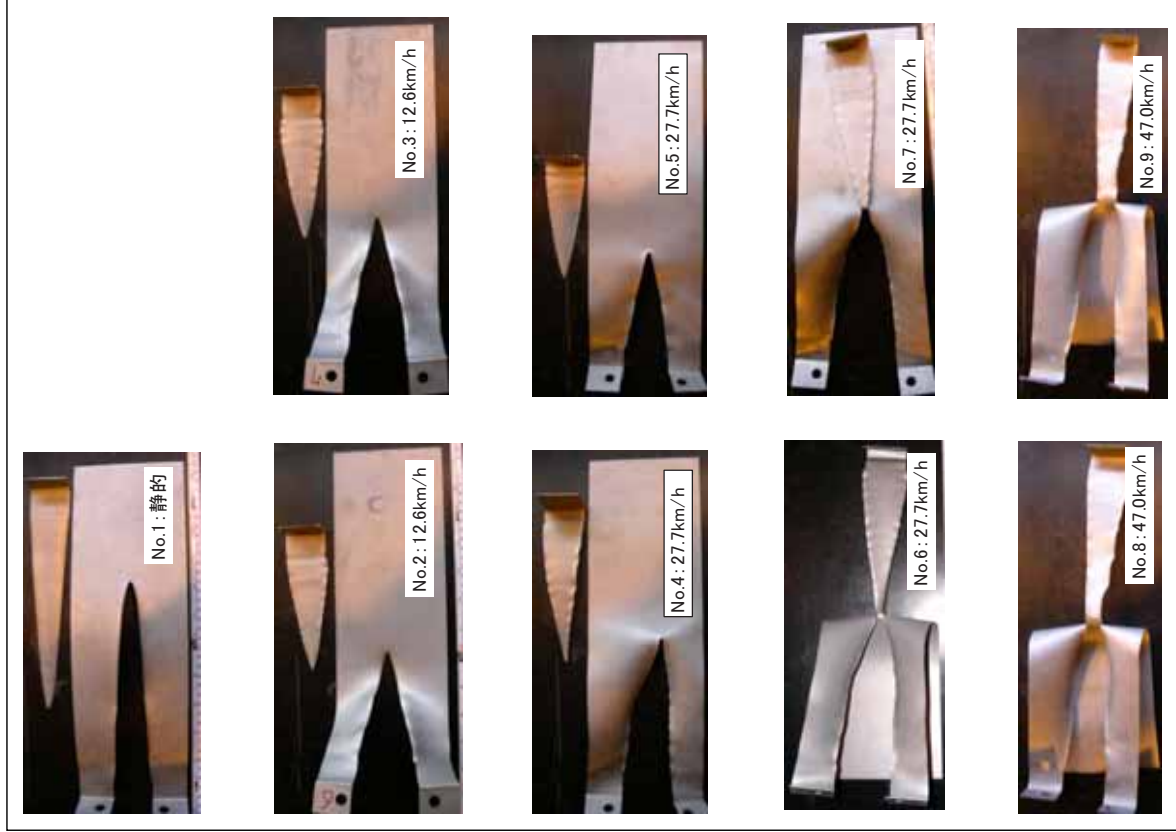
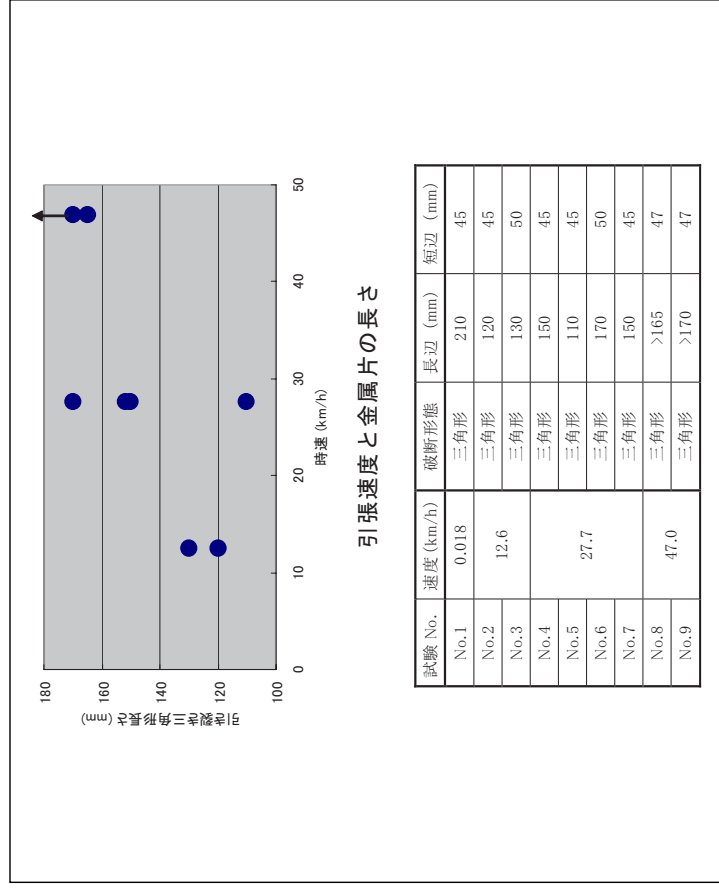
5 - 1 室内実験結果

室内実験結果

1) 試験片の引張実験

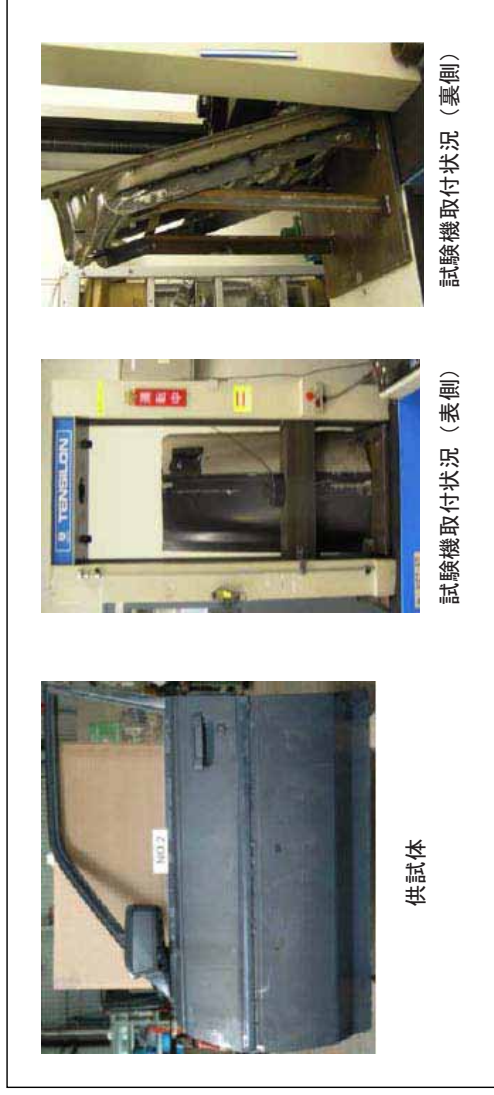


引張実験の状況



引張実験結果

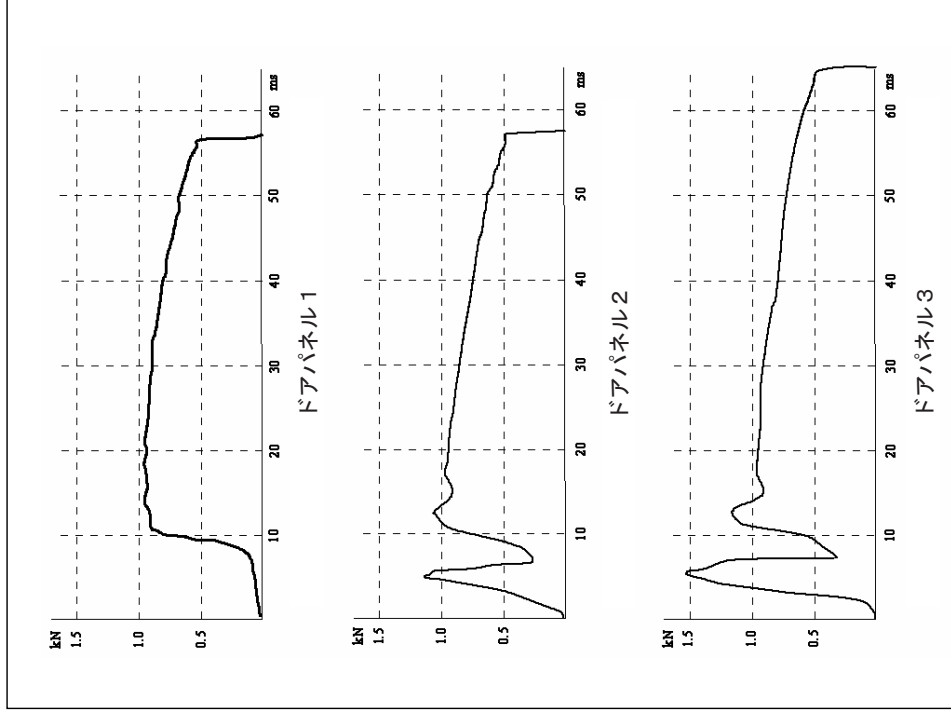
2) ドアパネルの引張実験



引張実験の状況



引張実験後の供試体



引張実験結果 (時間一荷重曲線)