

【資料編－２：点検カメラと詳細TVカメラとの同一箇所画像比較】

上流側人孔番号	145130034		
人孔種別	1号人孔	人孔深	1.34
管頂深	1.09	人孔蓋種別	平受け

本管調査記録写真比較

管種	管径	路線延長	路線番号	K_①
HP	250	32.41	05-2/119_20	

下流側人孔番号	145130033		
人孔種別	1号人孔	人孔深	1.35
管頂深	1.17	人孔蓋種別	ロック付き

点検カメラ写真番号 64 | 接合不良A | 取付管部K_① | 詳細TVカメラ写真番号 101 | 管割れC | 取付管部K_①



点検カメラ写真番号 | | | | 詳細TVカメラ写真番号 101 | 浸入水C | 取付管部K_①



点検カメラ写真番号 70 | クラックB | K_①16 | 詳細TVカメラ写真番号 107 | クラックA | K_①16



上流側人孔番号	145130033		
人孔種別	1号人孔	人孔深	1.45
管頂深	1.21	人孔蓋種別	ロック付き

本管調査記録写真比較

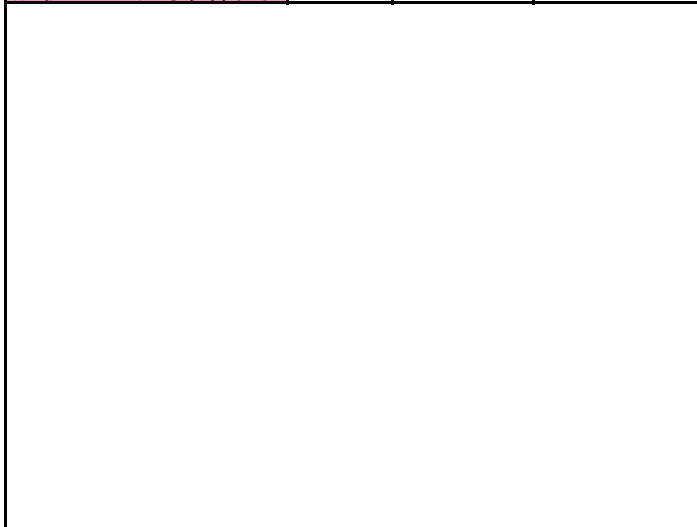
管種	管径	路線延長	路線番号	K_②
HP	250	33.01	05-3/119_30	

下流側人孔番号	145130032		
人孔種別	1号人孔	人孔深	2.14
管頂深	1.21	人孔蓋種別	梯子付き

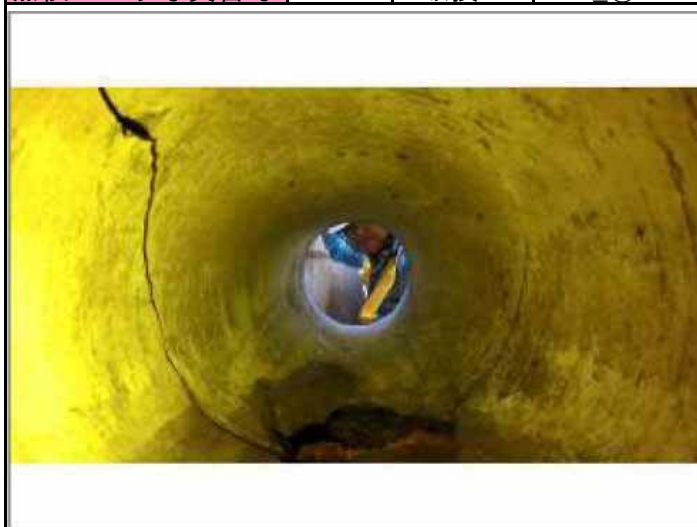
点検カメラ写真番号	76	破損A	K_②12	詳細TVカメラ写真番号	116	破損C	K_②12
-----------	----	-----	-------	-------------	-----	-----	-------



点検カメラ写真番号				詳細TVカメラ写真番号	115	クラックC	K_②12
-----------	--	--	--	-------------	-----	-------	-------



点検カメラ写真番号	78	破損A	K_②16	詳細TVカメラ写真番号	118	破損A	K_②16
-----------	----	-----	-------	-------------	-----	-----	-------



上流側人孔番号	145220005		
人孔種別	1号人孔	人孔深	1.7
管頂深	1.45	人孔蓋種別	ロック付き

本管調査記録比較表

管種	管径	路線延長	路線番号	K_③
CP	250	20.49	09-1/174-2_10	

下流側人孔番号	145220006		
人孔種別	1号人孔	人孔深	1.7
管頂深	1.23	人孔蓋種別	ロック付き

継手数	継手部				管本数	本管部				管本数	取付管部			
	点検カメラ	写真	詳細TV	写真		点検カメラ	写真	詳細TV	写真		点検カメラ	写真	詳細TV	写真
管口														
1					1									
2					2									
3					3									
4					4									
5					5	破損A	128	管割れA	5					
6					6									
7					7									
8					8									
9					9									
10					10									
11					11									
12					12									
13					13									
14					14									
15					15									
16					16									
17					17									
18					18									
19					19									
管口					20									

点検カメラ	異状箇所	異状内容											計	総合判定												
		破損			クラック			隙間ズレ			たるみ蛇行				モルタル		浸入水		取付管		腐食		その他			
		A	B	C	A	B	C	A	B	C	A	B	C	A	B	A	B	C	A	B	C	A	B	C		
	継手部																									
	本管部	1																						1		A
	取付管部																									
	計	1																						1		

詳細TV	異状箇所	異状内容											計	総合判定												
		管割れ			クラック			破損			すきま				モルタル		浸入水		取付管		木の根		その他			
		A	B	C	A	B	C	A	B	C	A	B	A	B	A	B	C	A	B	C	A	B	C			
	継手部																									
	本管部	1																						1		A
	取付管部																									
	計	1																						1		

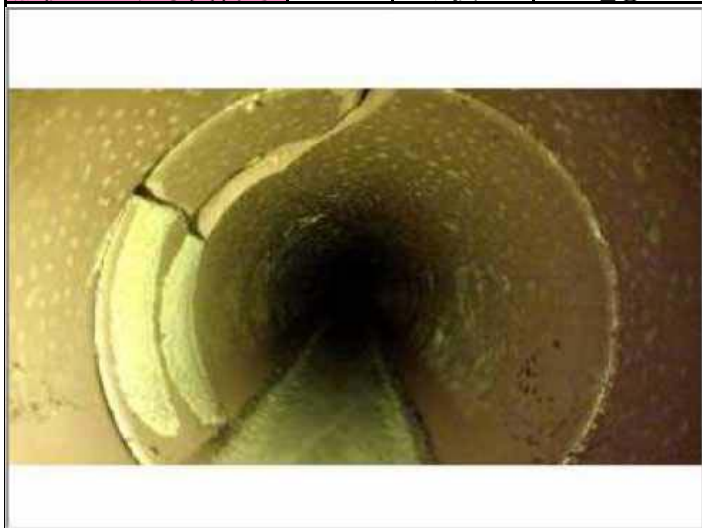
上流側人孔番号	145220005		
人孔種別	1号人孔	人孔深	1.7
管頂深	1.45	人孔蓋種別	ロック付き

本管調査記録写真比較

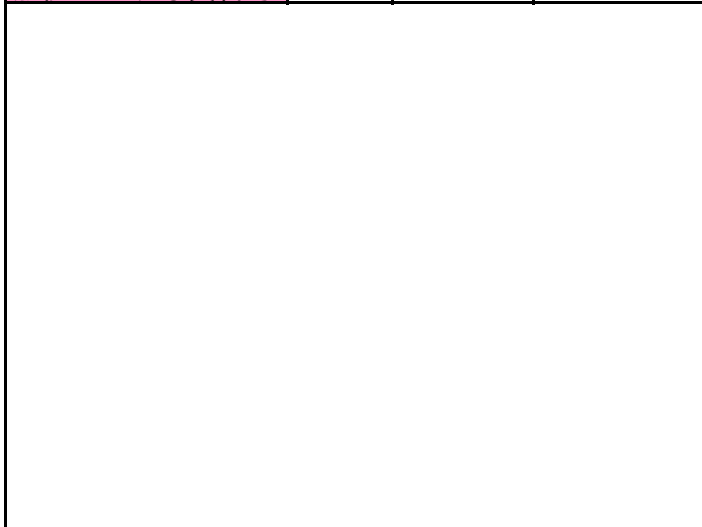
管種	管径	路線延長	路線番号	K_③
CP	250	20.49	09-1/174-2_10	

下流側人孔番号	145220006		
人孔種別	1号人孔	人孔深	1.7
管頂深	1.23	人孔蓋種別	ロック付き

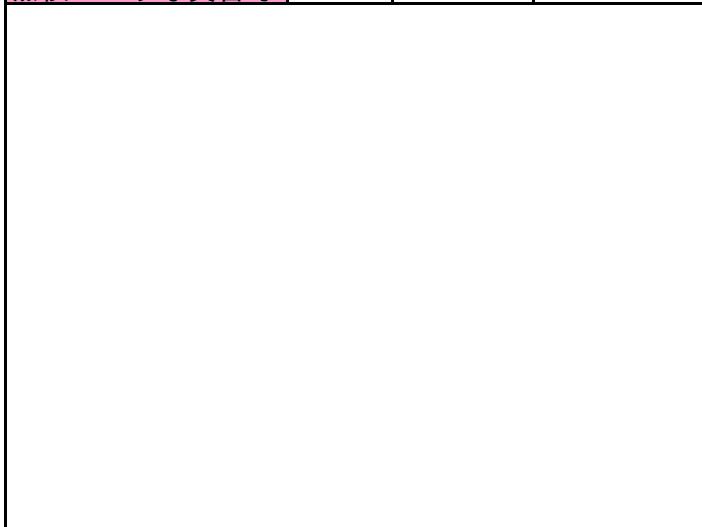
点検カメラ写真番号	128	破損A	K_③5	詳細TVカメラ写真番号	5	管割れA	K_③5
-----------	-----	-----	------	-------------	---	------	------



点検カメラ写真番号				詳細TVカメラ写真番号	5	管割れA	K_③5
-----------	--	--	--	-------------	---	------	------



点検カメラ写真番号				詳細TVカメラ写真番号	5	管割れA	K_③5
-----------	--	--	--	-------------	---	------	------



上流側人孔番号	145220012		
人孔種別	1号人孔	人孔深	2.01
管頂深	1.76	人孔蓋種別	ロック付き

本管調査記録比較表

管種	管径	路線延長	路線番号	K_④
CP	250	15.93	09-8/184_20	

下流側人孔番号	145220013		
人孔種別	1号人孔	人孔深	1.95
管頂深	1.35	人孔蓋種別	ロック付き

継手部					本管部					取付管部			
継手数	点検カメラ	写真	詳細TV	写真	管本数	点検カメラ	写真	詳細TV	写真	点検カメラ	写真	詳細TV	写真
管口													
1					1								
2	浸入水C	133			2								
3	浸入水C	134			3								
4	浸入水C	135	浸入水B	5	4								
5	浸入水C	136	浸入水B	6	5								
6	浸入水C	137			6								
7					7								
8					8								
9					9								
10					10								
11	浸入水C 石灰乳C	139			11								
12					12	浸入水C	141	浸入水B	8	浸入水B 石灰乳B	140		
13	浸入水C	142			13								
14	浸入水C	143			14								
15					15			クラックA 浸入水C	9				
管口													

点検カメラ	異状内容		破損		クラック		隙間ズレ		たるみ蛇行		モルタル		浸入水		取付管		腐食		その他		計		総合判定	
	異状箇所		A	B	C	A	B	C	A	B	C	A	B	C	A	B	C	A	B	C	A	B		C
	継手部													1	7							1		8
本管部														1								1		
取付管部																				2		2		
計														1	8					2	1	3	9	

詳細TV	異状内容		管割れ			クラック			破損			すきま			モルタル			浸入水			取付管			木の根			その他			計			総合判定
	異状箇所		A	B	C	A	B	C	A	B	C	A	B	C	A	B	C	A	B	C	A	B	C	A	B	C	A	B	C				
	継手部																			2									2				
本管部						1														1	1							1	1	1			
取付管部																																	
計						1														3	1							1	3	1			

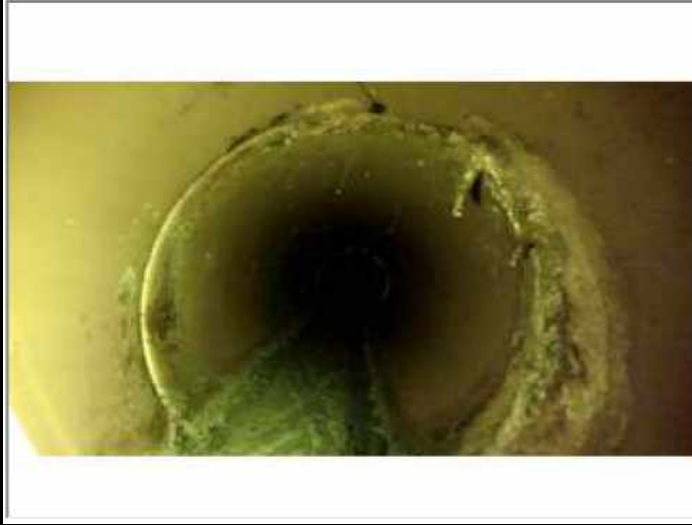
上流側人孔番号	145220012		
人孔種別	1号人孔	人孔深	2.01
管頂深	1.76	人孔蓋種別	ロック付き

本管調査記録写真比較

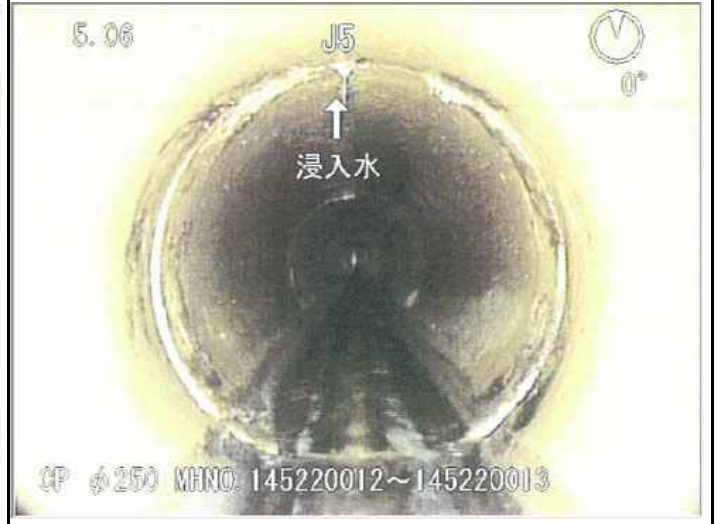
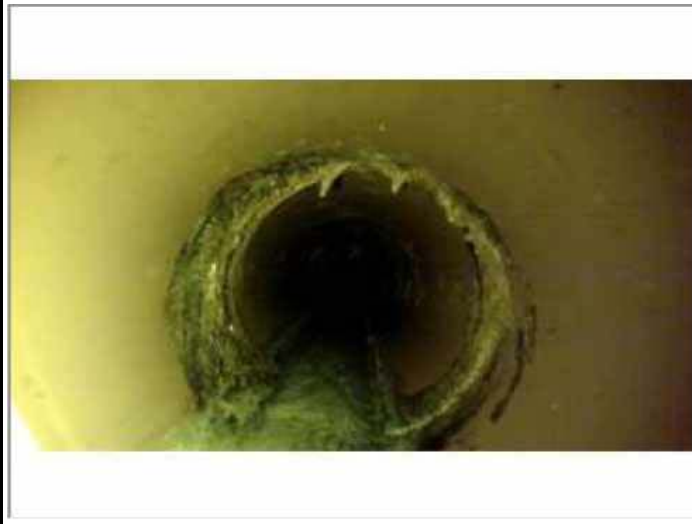
管種	管径	路線延長	路線番号	K_④
CP	250	15.93	09-8/184_20	

下流側人孔番号	145220013		
人孔種別	1号人孔	人孔深	1.95
管頂深	1.35	人孔蓋種別	ロック付き

点検カメラ写真番号 | 135 | 浸入水C | 継手部K (4)4 | 詳細TVカメラ写真番号 | 5 | 浸入水B | 継手部K (4)4



点検カメラ写真番号 | 136 | 浸入水C | 継手部K (4)5 | 詳細TVカメラ写真番号 | 6 | 浸入水B | 継手部K (4)5



点検カメラ写真番号 | 139 | 浸入水C、石灰乳C | K (4)12 | 詳細TVカメラ写真番号 | 8 | 浸入水B | K (4)12



上流側人孔番号	151030018		
人孔種別	○号人孔	人孔深	1.78
管頂深	1.53	人孔蓋種別	ロック付き

本管調査記録写真比較

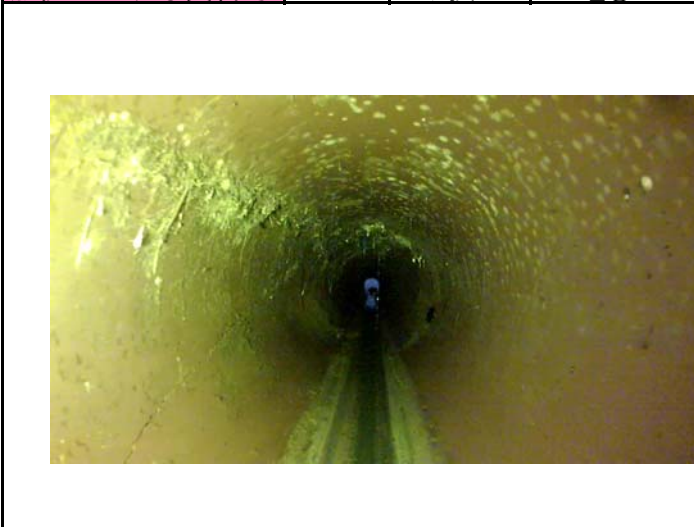
管種	管径	路線延長	路線番号	K_⑤
CP	250	30.78	11-2/219-1_20	

下流側人孔番号	151030017		
人孔種別	○号人孔	人孔深	1.74
管頂深	1.35	人孔蓋種別	ロック付き

点検カメラ写真番号	188	破損B	K_⑤8	詳細TVカメラ写真番号	8	クラックA	K_⑤8
-----------	-----	-----	------	-------------	---	-------	------



点検カメラ写真番号	193	破損A	K_⑤25	詳細TVカメラ写真番号	18	クラックA	K_⑤25
-----------	-----	-----	-------	-------------	----	-------	-------



点検カメラ写真番号	195	破損A	K_⑤26	詳細TVカメラ写真番号	19	管割れA	K_⑤26
-----------	-----	-----	-------	-------------	----	------	-------



上流側人孔番号	151030017		
人孔種別	0号人孔	人孔深	1.74
管頂深	1.49	人孔蓋種別	ロック付き

本管調査記録比較表

管種	管径	路線延長	路線番号	K_⑥
CP	250	30.73	11-3/219-1_30	

下流側人孔番号	151030016		
人孔種別	0号人孔	人孔深	1.77
管頂深	1.3	人孔蓋種別	ロック付き

継手部					本管部					取付管部			
継手数	点検カメラ	写真	詳細TV	写真	管本数	点検カメラ	写真	詳細TV	写真	点検カメラ	写真	詳細TV	写真
管口													
1					1								
2					2								
3					3								
4					4	破損A	196	クラックA クラックA	21,22				
5					5			クラックB	23				
6					6								
7					7								
8					8								
9					9								
10					10			クラックB	25				
11					11								
12					12								
13					13			クラックC クラックB	26,27				
14					14			クラックB	28				
15					15			クラックB	30				
16					16			クラックC	31				
17					17			クラックB	32				
18					18								
19					19			管割れB	12				
20					20								
21					21								
22					22								
23					23								
24					24								
25					25								
26					26								
27					27								
28					28								
28					29								
管口													

点検カメラ	異状箇所	異状内容											計	総合判定												
		破損			クラック			隙間ズレ			たるみ蛇行				モルタル		浸入水		取付管		腐食		その他			
	A	B	C	A	B	C	A	B	C	A	B	C	A	B	A	B	A	B	A	B	A	B	A	B		
	継手部																									
	本管部	1																						1		
	取付管部																									
	計	1																						1		

詳細TV	異状箇所	異状内容											計	総合判定												
		管割れ			クラック			破損			すきま				モルタル		浸入水		取付管		木の根		その他			
	A	B	C	A	B	C	A	B	C	A	B	A	B	A	B	A	B	A	B	A	B	A	B			
	継手部																									
	本管部				2	6	2																	2	7	2
	取付管部																									
	計				2	6	2																	2	7	2

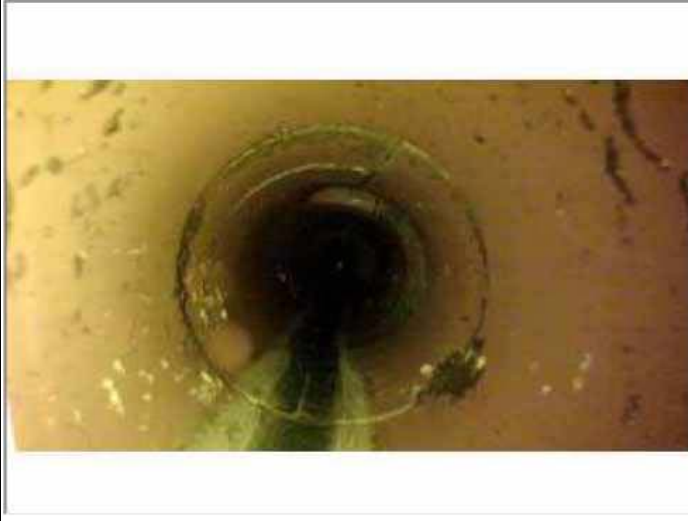
上流側人孔番号	151030017		
人孔種別	〇号人孔	人孔深	1.74
管頂深	1.49	人孔蓋種別	ロック付き

本管調査記録写真比較

管種	管径	路線延長	路線番号	K_⑥
CP	250	30.73	11-3/219-1_30	

下流側人孔番号	151030016		
人孔種別	〇号人孔	人孔深	1.77
管頂深	1.3	人孔蓋種別	ロック付き

点検カメラ写真番号	196	破損A	K_⑥4	詳細TVカメラ写真番号	21	クラックA	K_⑥4
-----------	-----	-----	------	-------------	----	-------	------



点検カメラ写真番号				詳細TVカメラ写真番号	22	クラックA	K_⑥4
-----------	--	--	--	-------------	----	-------	------



点検カメラ写真番号				詳細TVカメラ写真番号	32	クラックB	K_⑥17
-----------	--	--	--	-------------	----	-------	-------



上流側人孔番号	151020009		
人孔種別	0号人孔	人孔深	1.99
管頂深	1.74	人孔蓋種別	ロック付き

本管調査記録写真比較

管種	管径	路線延長	路線番号	K_⑦
CP	250	27.8	16-3/227-2_20	

下流側人孔番号	151020013		
人孔種別	0号人孔	人孔深	2.32
管頂深	1.59	人孔蓋種別	ロック付き

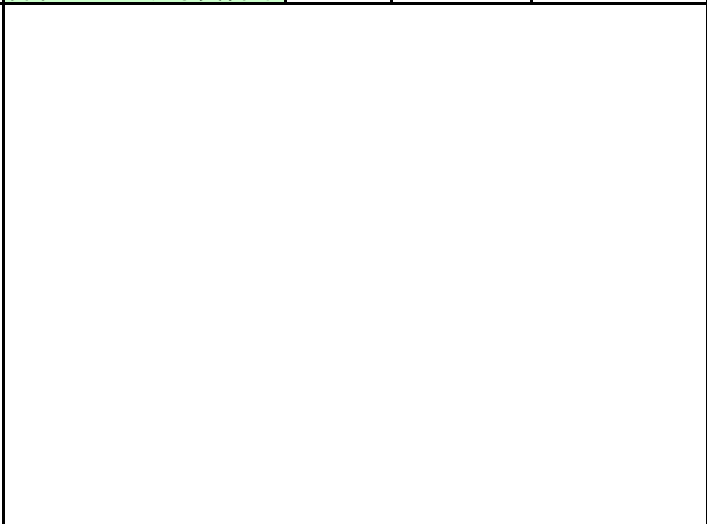
点検カメラ写真番号	246	土砂堆積B	K_⑦1	詳細TVカメラ写真番号	5	モルタルB	K_⑦1
-----------	-----	-------	------	-------------	---	-------	------



詳細TVカメラ写真番号	10-1	クラックB	K_⑦11	詳細TVカメラ写真番号	10-2	クラックB	K_⑦11
-------------	------	-------	-------	-------------	------	-------	-------



点検カメラ写真番号	251	クラックA	K_⑦27	詳細TVカメラ写真番号			
-----------	-----	-------	-------	-------------	--	--	--



上流側人孔番号	151020017		
人孔種別	0号人孔	人孔深	1.27
管頂深	1.02	人孔蓋種別	ロック付き

本管調査記録比較表

管種	管径	路線延長	路線番号	K_⑧
CP	250	31.16	17-2/218-1_20	

下流側人孔番号	151020018		
人孔種別	0号人孔	人孔深	1.28
管頂深	1.02	人孔蓋種別	ロック付き

継手部					本管部					取付管部			
継手数	点検カメラ	写真	詳細TV	写真	管本数	点検カメラ	写真	詳細TV	写真	点検カメラ	写真	詳細TV	写真
管口													
1	浸入水C	253			1								
2					2								
3					3								
4					4								
5					5	破損A 浸入水C	255	クラックB 浸入水C	8				
6					6								
7					7			クラックC	9				
8					8								
9	浸入水B	257	浸入水C	9	9			浸入水C	10	右取付管 浸入水C	256		
10					10								
11					11								
12	浸入水C	258	浸入水C	12	12								
13					13								
14					14								
15					15								
16					16								
17					17								
18	浸入水C	259			18								
19	浸入水C	260			19								
20					20	破損B	261						
21					21								
22					22								
23					23	破損A	262						
24					24								
25					25								
26					26								
27					27	破損B	264	クラックC	14				
28					28								
29					29								
30					30								
管口					31								

点検カメラ	異状箇所	異状内容											計	総合判定																				
		破損			クラック			隙間ズレ			たるみ蛇行				モルタル		浸入水		取付管		腐食		その他											
	A	B	C	A	B	C	A	B	C	A	B	C	A	B	A	B	A	B	A	B	A	B	A	B										
	継手部																2	3														2	3	A
	本管部	2	2															1													2	2	1	
	取付管部																															1	1	
	計	2	2															2	4												1	2	4	

詳細TV	異状箇所	異状内容											計	総合判定																							
		管割れ			クラック			破損			すきま				モルタル		浸入水		取付管		木の根		その他														
	A	B	C	A	B	C	A	B	C	A	B	C	A	B	A	B	A	B	A	B	A	B	A	B													
	継手部																																	2		2	B
	本管部						1	1																									2		1	3	
	取付管部																																				
	計						1	1																									4		1	5	

上流側人孔番号	151020017		
人孔種別	〇号人孔	人孔深	1.27
管頂深	1.02	人孔蓋種別	ロック付き

本管調査記録写真比較

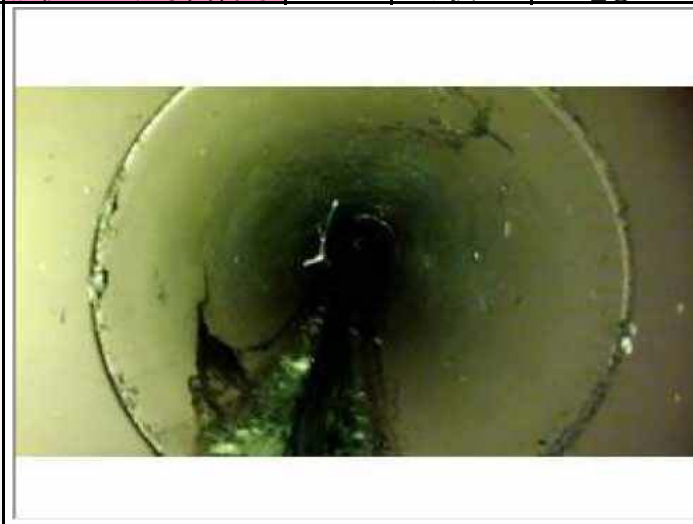
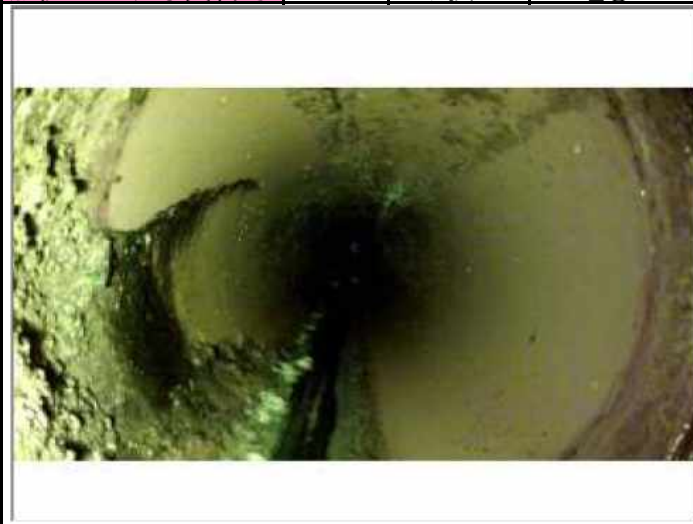
管種	管径	路線延長	路線番号	K_⑧
CP	250	31.16	17-2/218-1_20	

下流側人孔番号	151020018		
人孔種別	〇号人孔	人孔深	1.28
管頂深	1.02	人孔蓋種別	ロック付き

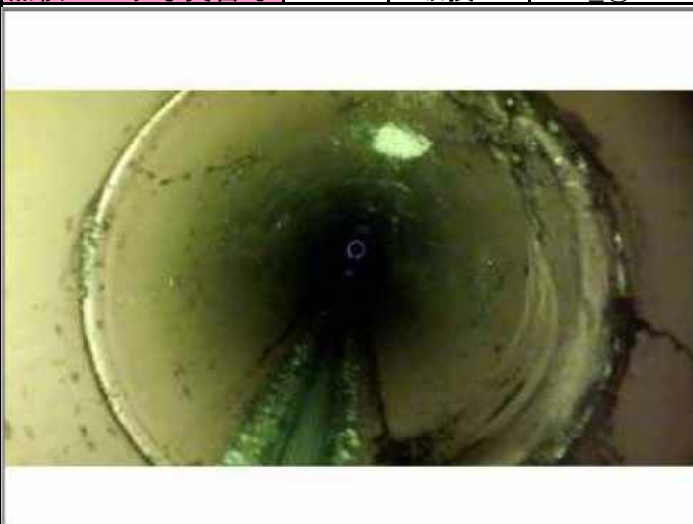
点検カメラ写真番号	255	破損A	k_⑧5	詳細TVカメラ写真番号	8	クラックB	k_⑧5
-----------	-----	-----	------	-------------	---	-------	------



点検カメラ写真番号	261	破損B	k_⑧20	点検カメラ写真番号	262	破損A	k_⑧23
-----------	-----	-----	-------	-----------	-----	-----	-------



点検カメラ写真番号	264	破損B	k_⑧27	詳細TVカメラ写真番号	14	クラックC	k_⑧27
-----------	-----	-----	-------	-------------	----	-------	-------



上流側人孔番号	151020018		
人孔種別	0号人孔	人孔深	1.27
管頂深	1.02	人孔蓋種別	ロック付き

本管調査記録比較表

管種	管径	路線延長	路線番号	K_⑨
CP	250	26.15	17-3/228_10	

下流側人孔番号	151020020		
人孔種別	0号人孔	人孔深	1.38
管頂深	1.11	人孔蓋種別	ロック付き

継手部					本管部					取付管部			
継手数	点検カメラ	写真	詳細TV	写真	管本数	点検カメラ	写真	詳細TV	写真	点検カメラ	写真	詳細TV	写真
管口													
1					1								
2	浸入水C	265	浸入水C	16	2								
3	浸入水C	266			3								
4					4								
5					5								
6	浸入水C	268			6	破損B 浸入水C	268						
7	浸入水C	270			7	破損B 浸入水C	269						
8					8								
9					9	破損B	271						
10	浸入水C	273			10	破損B	272						
11					11								
12					12	破損B	274	クラックB	18				
13	浸入水C	275			13								
14					14								
15					15			クラックC	19				
16					16								
17					17								
18					18								
19					19	破損A 浸入水C	276						
20			浸入水C	20	20								
21					21	破損B 浸入水C	277	浸入水C	21				
22					22								
23			浸入水C	24	23	土砂堆積始B 破損B浸入水	279	クラックB 浸入水B	9,11			右取付管 浸入水C	22
24					24	土砂堆積B 破損B	280						
25					25	土砂堆積B 破損B	281						
26					26	土砂堆積終B		管割れC	25				
管口													

点検カメラ	異状箇所	異状内容											計	総合判定													
		破損			クラック			隙間ズレ			たるみ蛇行				モルタル		浸入水		取付管		腐食		その他				
	A	B	C	A	B	C	A	B	C	A	B	C	A	B	A	B	A	B	A	B	A	B	A	B			
	継手部																6								6		
	本管部	1	9														5							4	1	13	5
	取付管部																										
	計	1	9														11							4	1	13	11

詳細TV	異状箇所	異状内容											計	総合判定												
		管割れ			クラック			破損			すきま				モルタル		浸入水		取付管		木の根		その他			
	A	B	C	A	B	C	A	B	C	A	B	A	B	A	B	A	B	A	B	A	B	A	B			
	継手部																									
	本管部				1												1									2
	取付管部																									
	計				1											1										2

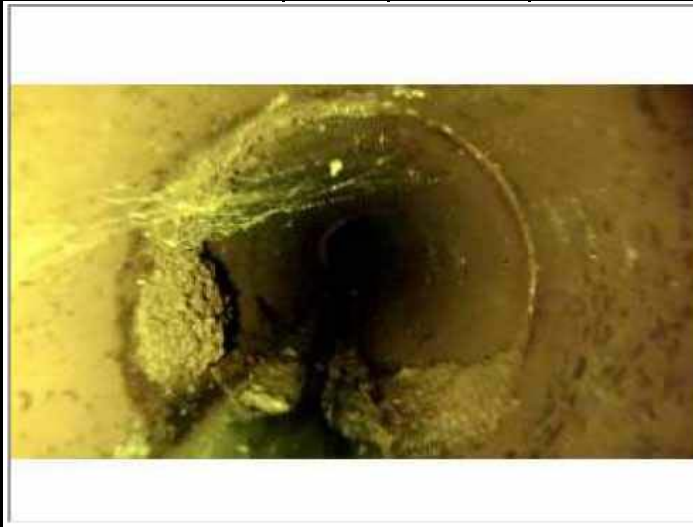
上流側人孔番号	151020018		
人孔種別	0号人孔	人孔深	1.27
管頂深	1.02	人孔蓋種別	ロック付き

本管調査記録写真比較

管種	管径	路線延長	路線番号	K_⑨
CP	250	26.15	17-3/228_10	

下流側人孔番号	151020020		
人孔種別	0号人孔	人孔深	1.38
管頂深	1.11	人孔蓋種別	ロック付き

点検カメラ写真番号 265 浸入水C K ⑨2 詳細TVカメラ写真番号 16 浸入水C K ⑨2



点検カメラ写真番号 274 破損B K ⑨12 詳細TVカメラ写真番号 18 クラックB K ⑨12



点検カメラ写真番号 279 破損B K ⑨23 詳細TVカメラ写真番号 23 クラックB K ⑨23



上流側人孔番号		151070081	
人孔種別	1号人孔	人孔深	1.83
管頂深	1.58	人孔蓋種別	ロック付き

本管調査記録比較表

管種	管径	路線延長	路線番号	K_⑩
CP	250	44.62	19-9/330_30	

下流側人孔番号		151070080	
人孔種別	1号人孔	人孔深	1.85
管頂深	1.59	人孔蓋種別	ロック付き

継手数	継手部				管本数	本管部				管本数	取付管部			
	点検カメラ	写真	詳細TV	写真		点検カメラ	写真	詳細TV	写真		点検カメラ	写真	詳細TV	写真
管口														
1					1									
2					2									
3					3									
4					4									
5					5									
6					6									
7					7									
8					8									
9					9									
10					10									
11					11									
12					12									
13					13									
14					14									
15					15									
16					16									
17					17									
18					18									
19					19									
20					20									
21	浸入水C	335			21									
22					22	破損A 浸入水C	365	浸入水B クラックB	9,11	左取付管浸入 水C	366			
23					23									
24					24									
25					25									
26					26									
27					27									
28					28									
29					29									
30					30									
31					31									

点検カメラ	異状箇所	異状内容		破損		クラック		隙間ズレ		たるみ蛇行		モルタル		浸入水		取付管		腐食		その他		計		総合判定
		A	B	C	A	B	C	A	B	C	A	B	C	A	B	C	A	B	C	A	B	C		
	継手部															1								1
本管部	1														1							1		
取付管部																					1		1	
計	1														2						1	1	3	

詳細TV	異状箇所	異状内容		管割れ		クラック		破損		すきま		モルタル		浸入水		取付管		木の根		その他		計		総合判定
		A	B	C	A	B	C	A	B	C	A	B	C	A	B	C	A	B	C	A	B	C		
	継手部																							
本管部						1									1								2	
取付管部																								
計						1									1								2	

上流側人孔番号	151070081		
人孔種別	1号人孔	人孔深	1.83
管頂深	1.58	人孔蓋種別	ロック付き

本管調査記録比較表			
管種	管径	路線延長	路線番号
CP	250	44.62	K_⑩ 19-9/330_30

下流側人孔番号	151070080		
人孔種別	1号人孔	人孔深	1.85
管頂深	1.59	人孔蓋種別	ロック付き

継手部					本管部					取付管部			
継手数	点検カメラ	写真	詳細TV	写真	管本数	点検カメラ	写真	詳細TV	写真	点検カメラ	写真	詳細TV	写真
32					32								
33					33								
34					34								
35					35								
36					36								
37					37								
38					38								
39					39								
40					40								
41					41								
42					42								
43					43								
44					44								
管口													

点検カメラ	異状箇所	異状内容	破損		クラック		隙間ズレ		たるみ蛇行		モルタル		浸入水		取付管		腐食		その他		計			総合判定	
			A	B	C	A	B	C	A	B	C	A	B	C	A	B	C	A	B	C	A	B	C		
	継手部																						1	A	
	本管部		1											1									1	A	
	取付管部																					1	1	A	
	計		1											2								1	1	3	A

詳細TV	異状箇所	異状内容	管割れ			クラック			破損			すきま			モルタル			浸入水			取付管			木の根			その他			計			総合判定		
			A	B	C	A	B	C	A	B	C	A	B	C	A	B	C	A	B	C	A	B	C	A	B	C	A	B	C						
	継手部																																		
	本管部							1													1											2			B
	取付管部																																		
	計							1													1											2			B

上流側人孔番号	151070081		
人孔種別	1号人孔	人孔深	1.83
管頂深	1.58	人孔蓋種別	ロック付き

本管調査記録比較表

管種	管径	路線延長	路線番号	K_⑩
CP	250	44.62	19-9/330_30	

下流側人孔番号	151070080		
人孔種別	1号人孔	人孔深	1.85
管頂深	1.59	人孔蓋種別	ロック付き

点検カメラ写真番号	365	破損A	K ⑩22	詳細TVカメラ写真番号	11	クラックB	K ⑩22
-----------	-----	-----	-------	-------------	----	-------	-------



点検カメラ写真番号	365	浸入水C	K ⑩22	詳細TVカメラ写真番号	9	浸入水B	K ⑩22
-----------	-----	------	-------	-------------	---	------	-------



点検カメラ写真番号				詳細TVカメラ写真番号			
-----------	--	--	--	-------------	--	--	--