

**【資料編－3：詳細TVカメラのみで発見した劣化箇所】**

上流側人孔番号	145130034		
人孔種別	1号人孔	人孔深	1.34
管頂深	1.09	人孔蓋種別	平受け

詳細TVカメラ調査のみで発見

管種	管径	路線延長	路線番号	K_①
HP	250	32.41	05-2/119_20	

下流側人孔番号	145130033		
人孔種別	1号人孔	人孔深	1.35
管頂深	1.17	人孔蓋種別	ロック付き

詳細TVカメラ写真番号 | 101-1 | 浸入水C | 取付管部K\_①1 | 詳細TVカメラ写真番号 | 101-2 | 管割れC | 取付管部K\_①1



詳細TVカメラ写真番号 | 102-1 | 浸入水B | 取付管部K\_①2 | 詳細TVカメラ写真番号 | 102-2 | 浸入水B | 取付管部K\_①2



詳細TVカメラ写真番号 | 103-2 | 浸入水A | 取付管部K\_①7 | 詳細TVカメラ写真番号 | 103-3 | 浸入水A | 取付管部K\_①7





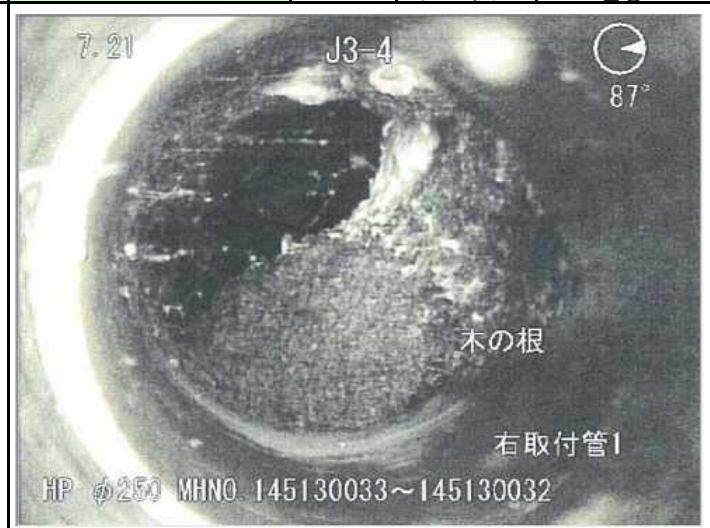
上流側人孔番号	145130033		
人孔種別	1号人孔	人孔深	1.45
管頂深	1.21	人孔蓋種別	ロック付き

詳細TVカメラ調査のみで発見

管種	管径	路線延長	路線番号	K_②
HP	250	33.01	05-3/119_30	

下流側人孔番号	145130032		
人孔種別	1号人孔	人孔深	2.14
管頂深	1.21	人孔蓋種別	梯子付き

詳細TVカメラ写真番号 | 109-2 | 木の根 A | K ②4 | 詳細TVカメラ写真番号 | 109-3 | 木の根 A | K ②4



詳細TVカメラ写真番号 | 110 | クラック C | K ②8 | 詳細TVカメラ写真番号 | 112 | クラック C | K ②10



詳細TVカメラ写真番号 | 114 | すきま C | K ②11 | 詳細TVカメラ写真番号 | 117 | クラック B | K ②15





上流側人孔番号	145220012		
人孔種別	1号人孔	人孔深	2.01
管頂深	1.76	人孔蓋種別	ロック付き

詳細TVカメラ調査のみで発見

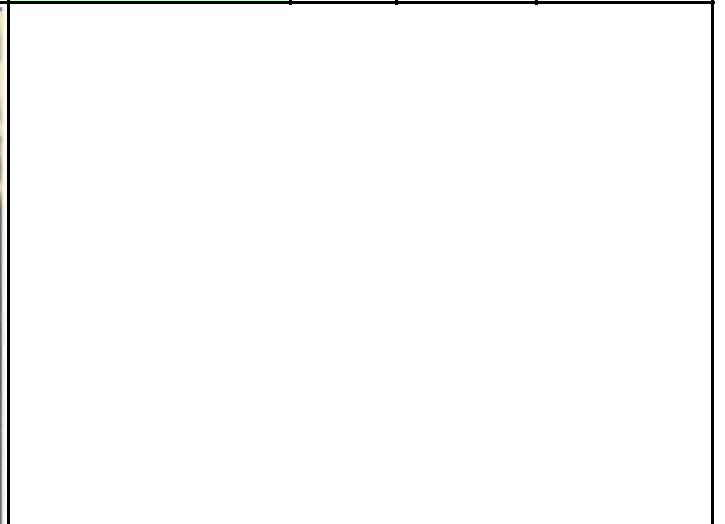
管種	管径	路線延長	路線番号	K_④
CP	250	15.93	09-8/184_20	

下流側人孔番号	145220013		
人孔種別	1号人孔	人孔深	1.95
管頂深	1.35	人孔蓋種別	ロック付き

詳細TVカメラ写真番号 | 8-1 | 浸入水B | 継手部K\_④12 | 詳細TVカメラ写真番号 | 8-2 | 浸入水B | 継手部K\_④12



詳細TVカメラ写真番号 | 8-3 | 浸入水B | 継手部K\_④12



詳細TVカメラ写真番号 | 9-1 | クラックA | 継手部K\_④15



詳細TVカメラ写真番号 | 9-2 | クラックA | 継手部K\_④15



上流側人孔番号	151030018		
人孔種別	0号人孔	人孔深	1.78
管頂深	1.53	人孔蓋種別	ロック付き

詳細TVカメラ調査のみで発見

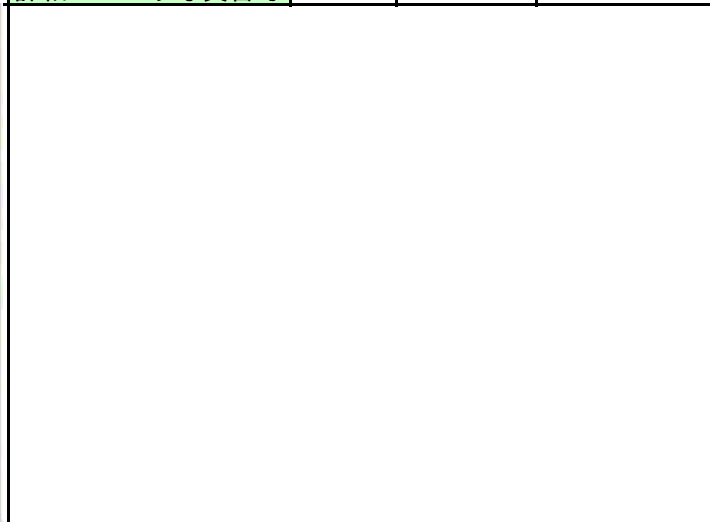
管種	管径	路線延長	路線番号	K_⑤
CP	250	30.78	11-2/219-1_20	

下流側人孔番号	151030017		
人孔種別	0号人孔	人孔深	1.74
管頂深	1.35	人孔蓋種別	ロック付き

詳細TVカメラ写真番号 | 8-1 | クラックC | K\_⑤12 | 詳細TVカメラ写真番号 | 8-2 | クラックC | K\_⑤12



詳細TVカメラ写真番号 | 19 | 木の根B | K\_⑤26 | 詳細TVカメラ写真番号 | | | |



詳細TVカメラ写真番号 | 20-1 | クラックB | K\_⑤29 | 詳細TVカメラ写真番号 | 20-2 | クラックB | K\_⑤29





上流側人孔番号	151030017		
人孔種別	0号人孔	人孔深	1.74
管頂深	1.49	人孔蓋種別	ロック付き

詳細TVカメラ調査のみで発見

管種	管径	路線延長	路線番号	K_⑥
CP	250	30.73	11-3/219-1_30	

下流側人孔番号	151030016		
人孔種別	0号人孔	人孔深	1.77
管頂深	1.3	人孔蓋種別	ロック付き

詳細TVカメラ写真番号	23	クラックB	K_⑥5	詳細TVカメラ写真番号	25	クラックB	K_⑥10
-------------	----	-------	------	-------------	----	-------	-------



詳細TVカメラ写真番号	27	クラックB	K_⑥13	詳細TVカメラ写真番号	28	クラックB	K_⑥14
-------------	----	-------	-------	-------------	----	-------	-------



詳細TVカメラ写真番号	30	クラックB	K_⑥15	詳細TVカメラ写真番号	34	管割れB	K_⑥19
-------------	----	-------	-------	-------------	----	------	-------





上流側人孔番号	151020009		
人孔種別	0号人孔	人孔深	1.99
管頂深	1.74	人孔蓋種別	ロック付き

詳細TVカメラ調査のみで発見

管種	管径	路線延長	路線番号	K_⑦
CP	250	27.8	16-3/227-2_20	

下流側人孔番号	151020013		
人孔種別	0号人孔	人孔深	2.32
管頂深	1.59	人孔蓋種別	ロック付き

詳細TVカメラ写真番号 | 7-1 | クラックC | K\_⑦4 | 詳細TVカメラ写真番号 | 7-2 | クラックC | K\_⑦4



詳細TVカメラ写真番号 | 8-1 | クラックC | K\_⑦5 | 詳細TVカメラ写真番号 | 8-2 | クラックC | K\_⑦5



詳細TVカメラ写真番号 | 10-1 | クラックB | K\_⑦11 | 詳細TVカメラ写真番号 | 10-2 | クラックB | K\_⑦11





上流側人孔番号	151020017		
人孔種別	0号人孔	人孔深	1.27
管頂深	1.02	人孔蓋種別	ロック付き

詳細TVカメラ調査のみで発見

管種	管径	路線延長	路線番号	K_⑧
CP	250	31.16	17-2/218-1_20	

下流側人孔番号	151020018		
人孔種別	0号人孔	人孔深	1.28
管頂深	1.02	人孔蓋種別	ロック付き

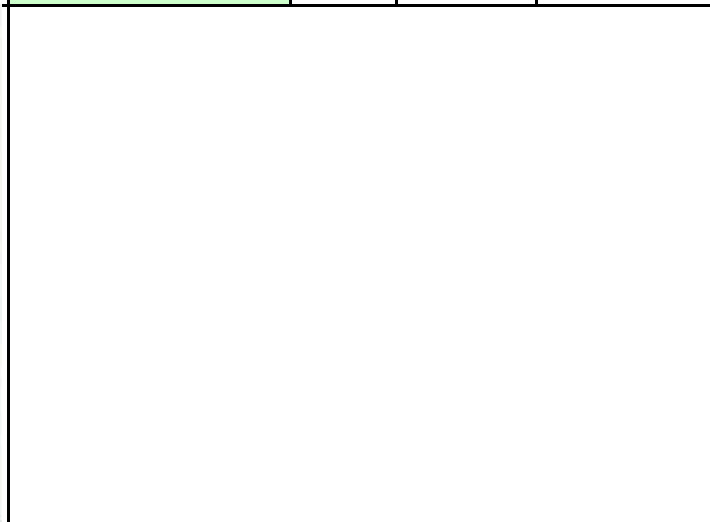
詳細TVカメラ写真番号 | 9-1 | クラックC | k\_⑧7 | 詳細TVカメラ写真番号 | 9-2 | クラックC | k\_⑧7



詳細TVカメラ写真番号 | 10-1 | 浸入水C | k\_⑧9 | 詳細TVカメラ写真番号 | 10-2 | 浸入水C | k\_⑧9



詳細TVカメラ写真番号 | 10-3 | 浸入水C | k\_⑧9





上流側人孔番号	151020018		
人孔種別	0号人孔	人孔深	1.27
管頂深	1.02	人孔蓋種別	ロック付き

詳細TVカメラ調査のみで発見

管種	管径	路線延長	路線番号	K_㊟
CP	250	26.15	17-3/228_10	

下流側人孔番号	151020020		
人孔種別	0号人孔	人孔深	1.38
管頂深	1.11	人孔蓋種別	ロック付き

詳細TVカメラ写真番号 | 19-1 | クラックC | K\_㊟15 | 詳細TVカメラ写真番号 | 19-2 | クラックC | K\_㊟15



詳細TVカメラ写真番号 | 21-1 | 浸入水C | K\_㊟21 | 詳細TVカメラ写真番号 | 21-2 | 浸入水C | K\_㊟21



詳細TVカメラ写真番号 | 25-1 | 管割れC | K\_㊟26 | 詳細TVカメラ写真番号 | 25-2 | 管割れC | K\_㊟26





上流側人孔番号	151020018		
人孔種別	0号人孔	人孔深	1.27
管頂深	1.02	人孔蓋種別	ロック付き

詳細TVカメラ調査のみで発見

管種	管径	路線延長	路線番号	K_⑨
CP	250	26.15	17-3/228_10	

下流側人孔番号	151020020		
人孔種別	0号人孔	人孔深	1.38
管頂深	1.11	人孔蓋種別	ロック付き

詳細TVカメラ写真番号 | 20 | 浸入水C | 継手部K\_⑨20 | 詳細TVカメラ写真番号 | 20 | 浸入水C | 継手部K\_⑨20



詳細TVカメラ写真番号 | 24 | 浸入水C | 継手部K\_⑨23 | 詳細TVカメラ写真番号 | 24 | 浸入水C | 継手部K\_⑨23



詳細TVカメラ写真番号 | | | | 詳細TVカメラ写真番号 | | | |

