

**【資料編－４：点検カメラのみで発見した劣化箇所】**

上流側人孔番号	145130033		
人孔種別	1号人孔	人孔深	1.45
管頂深	1.21	人孔蓋種別	ロック付き

点検カメラのみで発見した劣化箇所

管種	管径	路線延長	路線番号	K_②
HP	250	33.01	05-3/119_30	

下流側人孔番号	145130032		
人孔種別	1号人孔	人孔深	2.14
管頂深	1.21	人孔蓋種別	梯子付き

点検カメラ写真番号 74 破損C 継手部K ②9



上流側人孔番号	151030018		
人孔種別	0号人孔	人孔深	1.78
管頂深	1.53	人孔蓋種別	ロック付き

点検カメラのみで発見した劣化箇所

管種	管径	路線延長	路線番号	K_⑤
CP	250	30.78	11-2/219-1_20	

下流側人孔番号	151030017		
人孔種別	0号人孔	人孔深	1.74
管頂深	1.35	人孔蓋種別	ロック付き

点検カメラ写真番号 194-2 木の根C 継手部K ⑤25



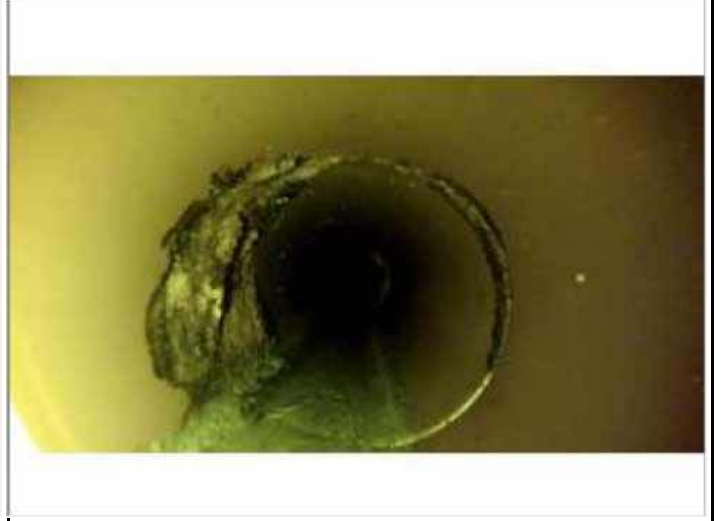
上流側人孔番号	145220012		
人孔種別	1号人孔	人孔深	2.01
管頂深	1.76	人孔蓋種別	ロック付き

点検カメラのみで発見した劣化箇所

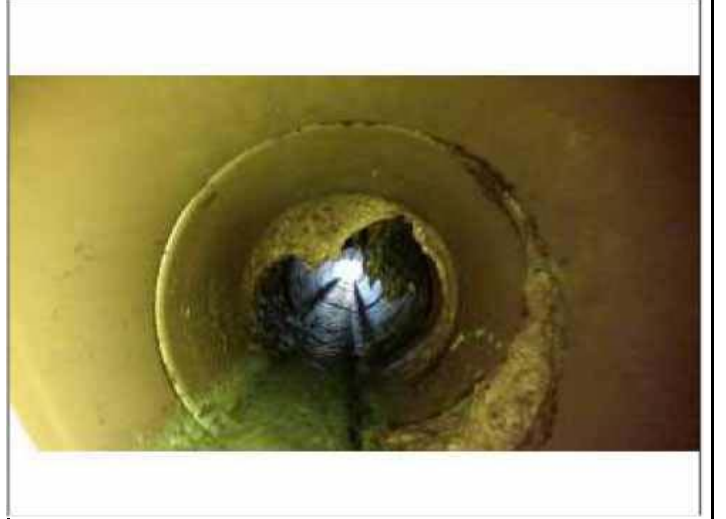
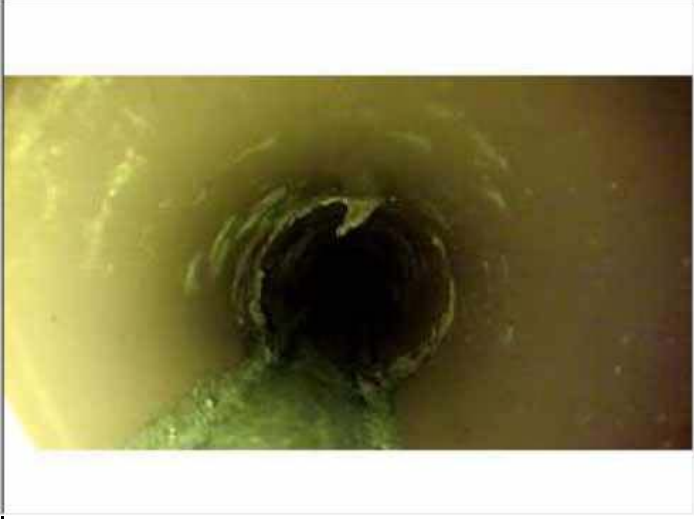
管種	管径	路線延長	路線番号	K_④
CP	250	15.93	09-8/184_20	

下流側人孔番号	145220013		
人孔種別	1号人孔	人孔深	1.95
管頂深	1.35	人孔蓋種別	ロック付き

点検カメラ写真番号 | 133 | 浸入水C | 継手部K\_④2 | 点検カメラ写真番号 | 134 | 浸入水C | 継手部K\_④3



点検カメラ写真番号 | 137 | 浸入水C | 継手部K\_④6 | 点検カメラ写真番号 | 139 | 浸入水C、石灰乳C | 継手部K\_④11



点検カメラ写真番号 | 141 | 浸入水C | 継手部K\_④11 | 点検カメラ写真番号 | 143 | 浸入水C | 継手部K\_④14



上流側人孔番号	151020017		
人孔種別	0号人孔	人孔深	1.27
管頂深	1.02	人孔蓋種別	ロック付き

点検カメラのみで発見した劣化箇所

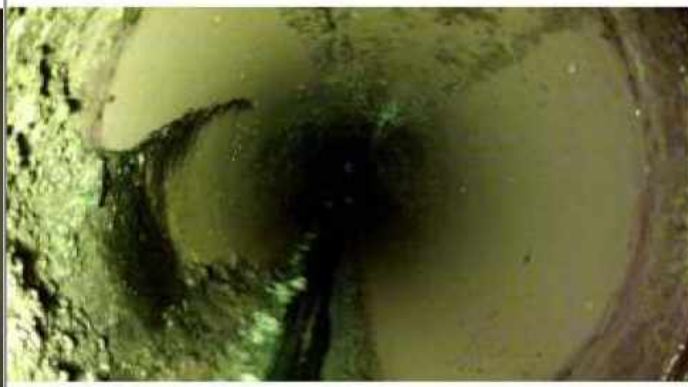
管種	管径	路線延長	路線番号	K_⑧
CP	250	31.16	17-2/218-1_20	

下流側人孔番号	151020018		
人孔種別	0号人孔	人孔深	1.28
管頂深	1.02	人孔蓋種別	ロック付き

点検カメラ写真番号 | 253 | 浸入水C | 継手部k\_⑧1 | 点検カメラ写真番号 | 259 | 浸入水C | 継手部k\_⑧18



点検カメラ写真番号 | 260 | 浸入水C | 継手部k\_⑧19 | 点検カメラ写真番号 | 261 | 破損B | k\_⑧20



点検カメラ写真番号 | 262 | 破損A | k\_⑧23 | 点検カメラ写真番号 | 256 | 浸入水C | 取付管k\_⑧9







上流側人孔番号	151020018		
人孔種別	0号人孔	人孔深	1.27
管頂深	1.02	人孔蓋種別	ロック付き

点検カメラのみで発見した劣化箇所

管種	管径	路線延長	路線番号	K_⑨
CP	250	26.15	17-3/228_10	

下流側人孔番号	151020020		
人孔種別	0号人孔	人孔深	1.38
管頂深	1.11	人孔蓋種別	ロック付き

点検カメラ写真番号	268	破損B、浸入水C	K_⑨6	点検カメラ写真番号	269	破損B、浸入水C	K_⑨7
							

点検カメラ写真番号	270	浸入水C	継手部K_⑨7	点検カメラ写真番号	271	破損B	K_⑨9
							

点検カメラ写真番号	272	破損B	K_⑨10	点検カメラ写真番号	273	浸入水C	継手部K_⑨7
							

上流側人孔番号	151020018		
人孔種別	0号人孔	人孔深	1.27
管頂深	1.02	人孔蓋種別	ロック付き

点検カメラのみで発見した劣化箇所

管種	管径	路線延長	路線番号	K_㊟
CP	250	26.15	17-3/228_10	

下流側人孔番号	151020020		
人孔種別	0号人孔	人孔深	1.38
管頂深	1.11	人孔蓋種別	ロック付き

点検カメラ写真番号 | 266 | 浸入水C | 継手部K\_㊟93 | 点検カメラ写真番号 | 275 | 浸入水C | 継手部K\_㊟13



点検カメラ写真番号 | 276 | 破損A、浸入水C | K\_㊟19 | 点検カメラ写真番号 | 277 | 破損B、浸入水C | K\_㊟21



点検カメラ写真番号 | 280 | 土砂堆積B、破損B | K\_㊟24 | 点検カメラ写真番号 | 281 | 土砂堆積B、破損B | K\_㊟25

