

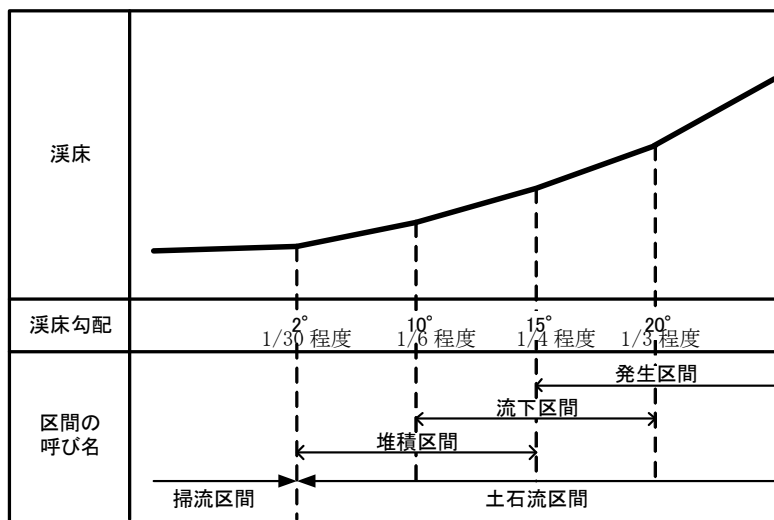
## 第1節 総 説

土石流・流木対策施設は、砂防基本計画（土石流・流木対策）に基づき、必要な機能と安全性を有するように設計する。

### 解説

土石流・流木対策設計技術指針（以後、「本指針」という。）は、砂防基本計画策定指針（土石流・流木対策編）により策定した砂防基本計画（土石流・流木対策）に基づき、土石流・流木対策施設を設計する方法について記したものである。

溪流の特性は1つ1つ異なる上、区間ごとにも様相が違い、しかも時を経る中で変化して行くため、土石流・流木対策施設の配置・設計は、時間的变化を含めた溪流特性を現地調査・文献収集等によって把握した上で、その特性にあった機能を発揮するように行う。



図－1 土石移動の形態の溪床勾配による目安<sup>1)</sup>

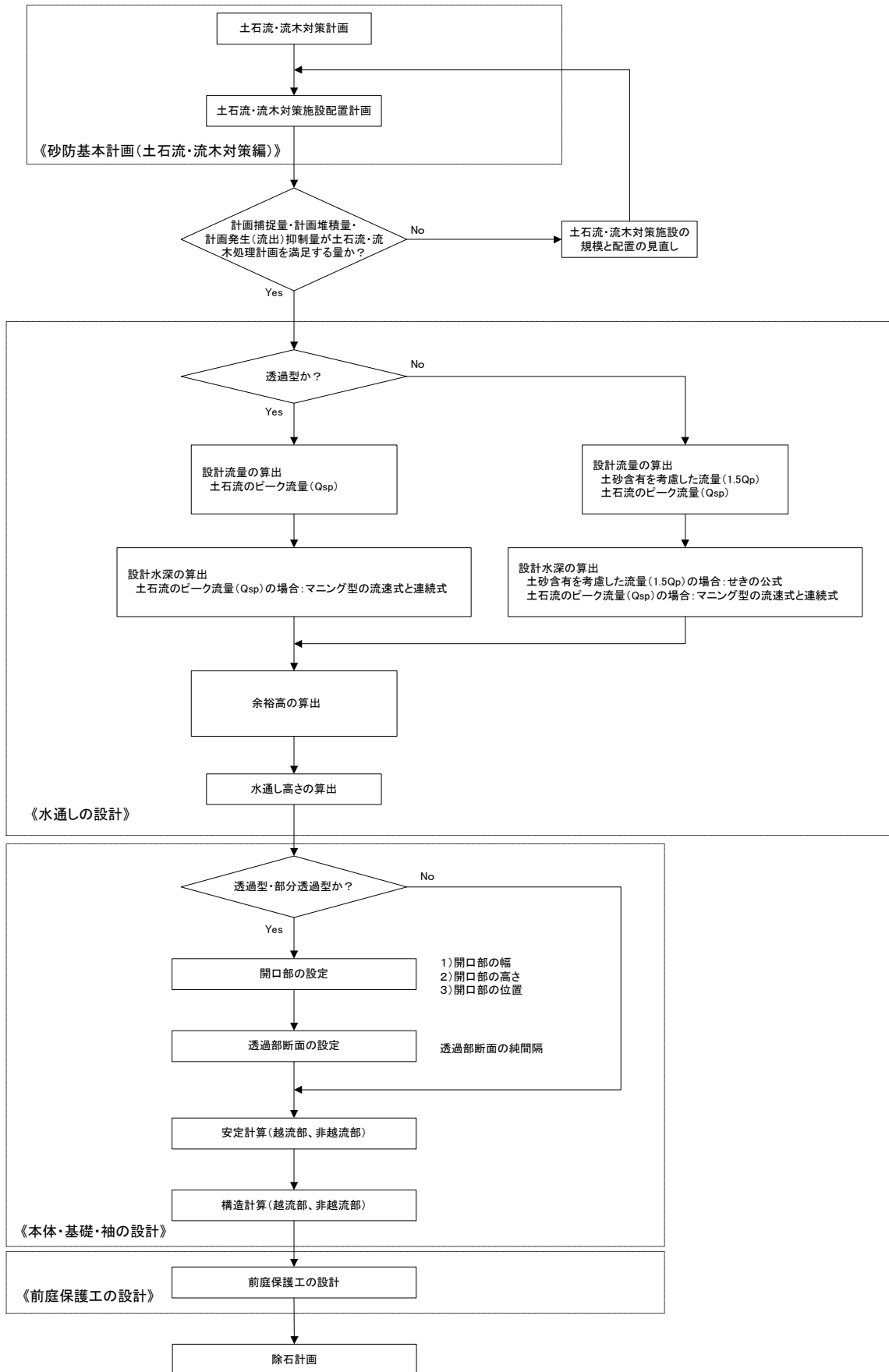


図-2 土石流・流木捕捉工設計の流れ