

4.2 擁壁

4.2.1 擁壁の安定性に関わる変状

<着目すべき変状>

- ・傾き、ずれ、移動
- ・壁面のひび割れ（幅、段差、方向、範囲）
- ・ブロックの抜け出し
- ・目地の開き、裏込めの流出
- ・はらみだし
- ・土砂混じりの排水

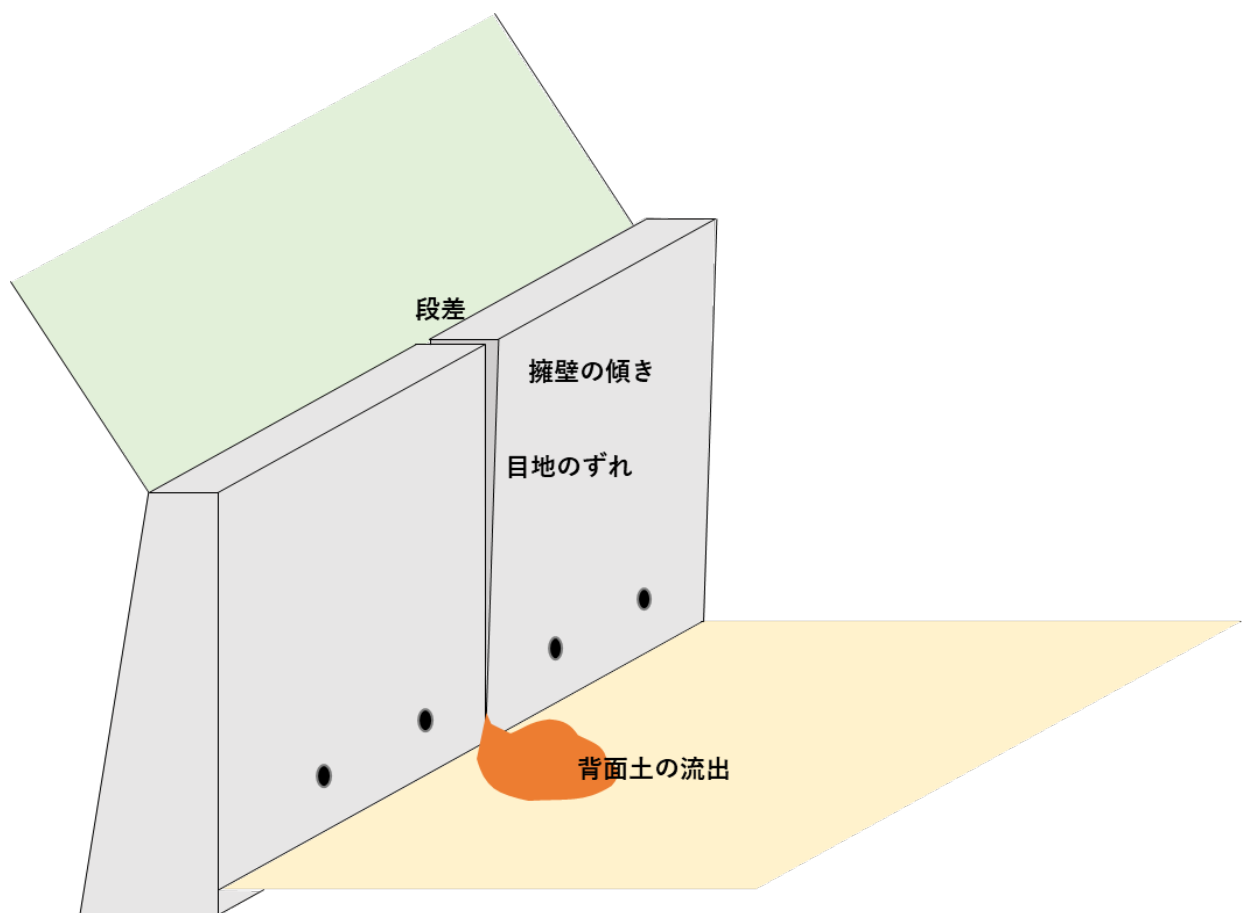


図4-2-1 擁壁の安定性に関わる変状の例



写真番号

1

説明

コンクリート擁壁の目地が開
口している。



写真番号

2

説明

コンクリート擁壁の目地で、
段差とズレが生じている。
段差：56.8mm
ズレ：7.5mm



写真番号

3

説明

コンクリート擁壁継目のずれ
が見られる。
W=3.5cm



写真番号 4

説明

目地部のズレが見られる。



写真番号 5

説明

壁面パネルの目地が開口している。(5.5cm)



写真番号 6

説明

天端に目地開きが見られる。



写真番号 7

説明

最上部から2～4段目のブロック下部のブロックがせり出している。



写真番号 8

説明

壁面パネルに変状が見られる。



写真番号 9

説明

目地が開口している。



写真番号 10

説明
擁壁が傾斜し、一部背面土の流出が見られる。



写真番号 11

説明
L型擁壁が傾斜している。



写真番号 12

説明
擁壁が傾斜しており倒壊の可能性がある。



写真番号 13

説明

背面が空洞であり不安定化している。



写真番号 14

説明

のり尻部下方の河川沿い石積擁壁が崩壊している。



写真番号 15

説明

目地部でズレが見られる。



写真番号

16

説明

補強土壁天端の目地にずれが生じている。谷側に5cm程度。



写真番号

17

説明

のり尻の重力式擁壁が倒壊している。



写真番号

18

説明

擁壁の背面が空洞化している。

4.2.2 壁面の変状

<着目すべき変状>

- ・傾き、ずれ、移動
- ・壁面のひび割れ（幅、段差、方向、範囲）
- ・ブロックの抜け出し
- ・目地の開き、裏込めの流出
- ・はらみだし
- ・コンクリートの劣化、剥離、剥落

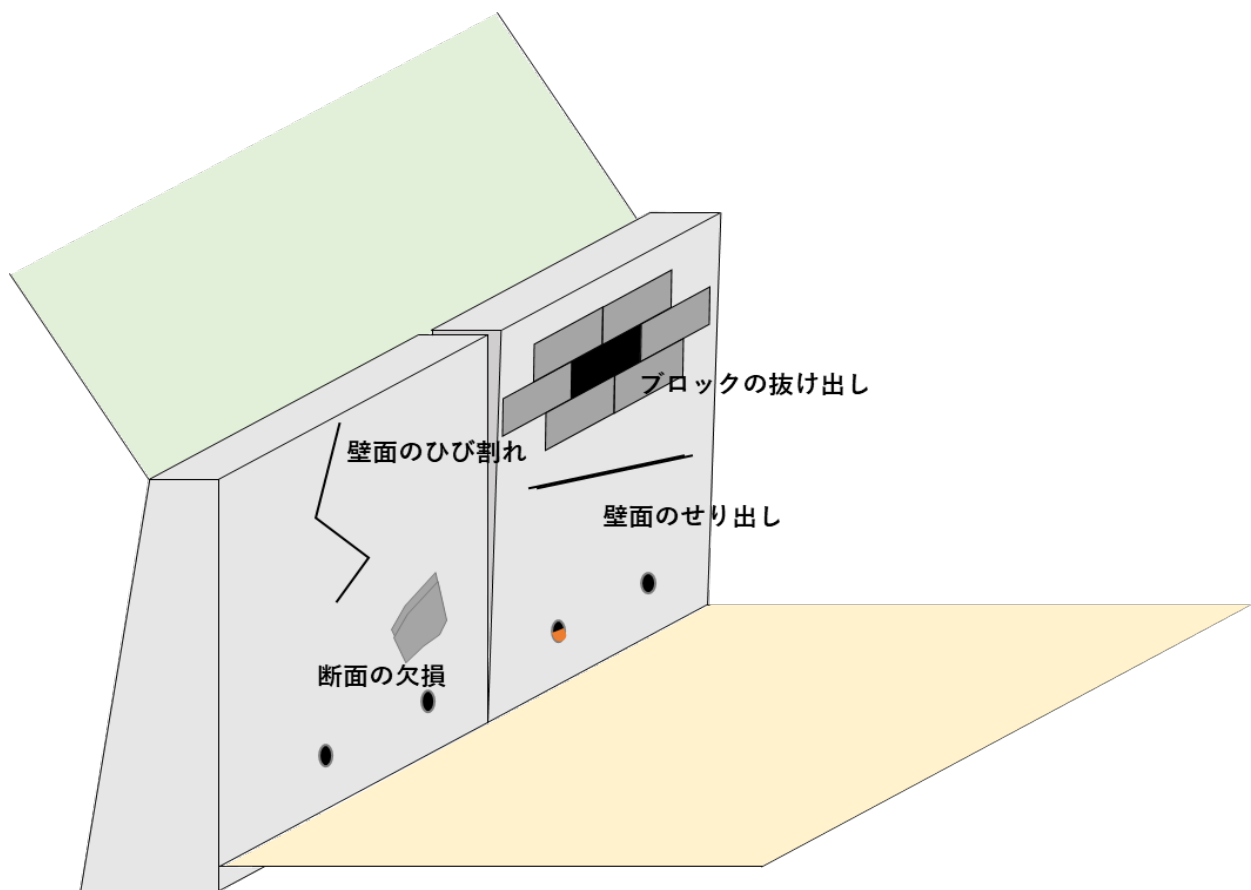


図4-2-2 壁面の変状の例



写真番号

1

説明

コンクリート擁壁下部にひびわれが見られる。

計測値 長さ3.0m



写真番号

2

説明

コンクリート擁壁に剥離が見られる。



写真番号

3

説明

コンクリート擁壁の天端付近に水平方向の亀裂が見られる。



写真番号 4

説明

壁面パネルの一部に欠損が見られる。



写真番号 5

説明

壁面パネルの隅角部のクラックが見られる。



写真番号 6

説明

壁面パネルの一部が欠損し、鉄筋が露出している。



写真番号

7

説明

ブロックの欠損が見られる。



写真番号

8

説明

ブロック積上部に割れ目が見られる。



写真番号

9

説明

壁面がはく離し、鉄筋が露出している。



写真番号 10

説明
擁壁にずれ、壁面のせり出しが見られる。



写真番号 11

説明
擁壁に設置された受圧構造物の下部が破損している。



写真番号 12

説明
ブロック積に割れ目があり開口している。



| | |
|------|----|
| 写真番号 | 13 |
|------|----|

説明

水平に亀裂があり、開口している。

| | |
|------|---|
| 写真番号 | — |
|------|---|

説明

—

| | |
|------|---|
| 写真番号 | — |
|------|---|

説明

—

4.2.3 基礎部、前面地盤の変状

<着目すべき変状>
・擁壁基礎の洗掘

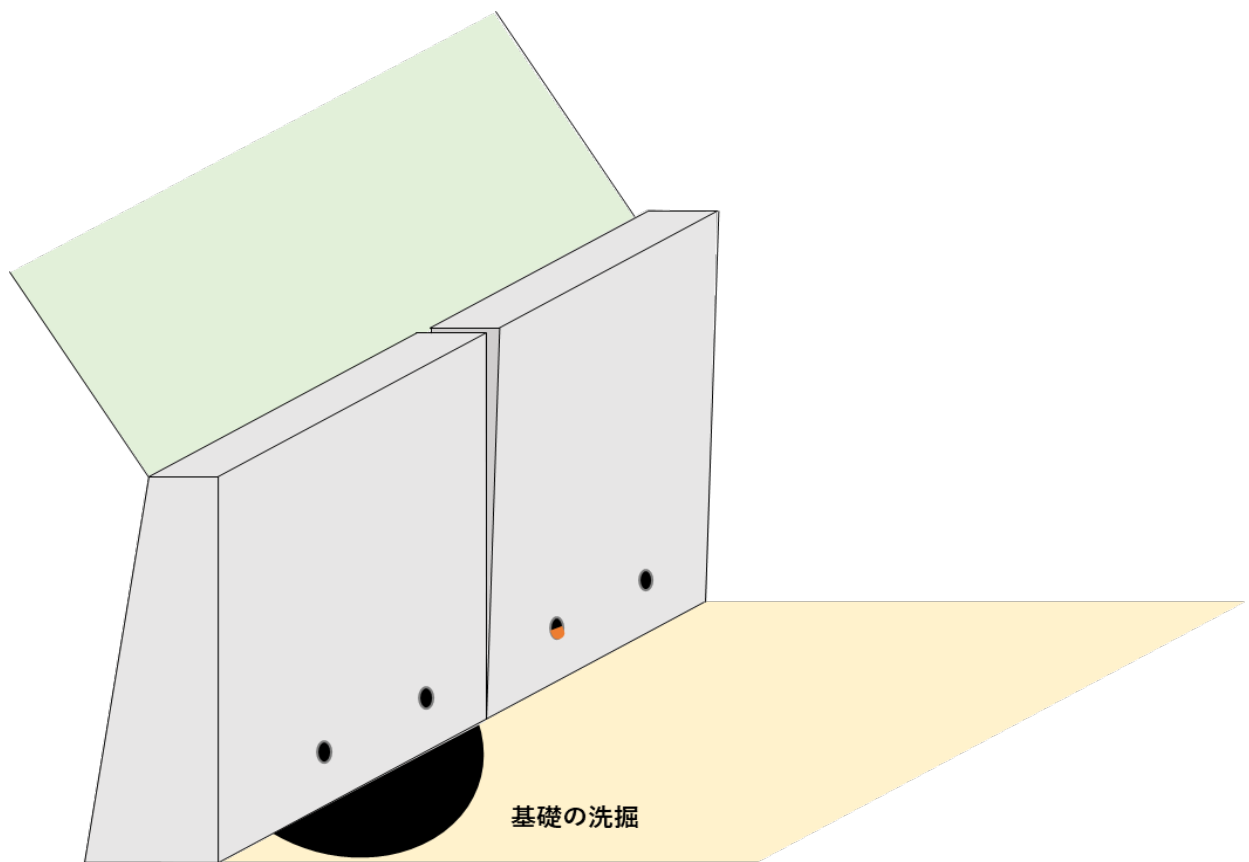


図4-2-3 基礎部、前面地盤の変状の例



写真番号 1

説明

基礎部の洗掘が見られる。



写真番号 2

説明

コンクリート擁壁の基礎部が河川で洗掘されている。



写真番号 3

説明

コンクリート擁壁の基礎部が湧水で浸食されている。



写真番号

4

説明

擁壁基礎部の洗掘が見られる。



写真番号

5

説明

擁壁基礎部の洗掘が見られる。



写真番号

6

説明

壁面パネルの下に、奥行き20cm程度の空洞が生じている。



写真番号

7

説明

補強土壁下方の沢沿いで浸食が見られる。



写真番号

8

説明

擁壁基礎が全面的に洗掘している。



写真番号

9

説明

擁壁背面が洗掘されている。



写真番号 10

説明
擁壁基礎部の側面および底面に設置されているフトンカゴに洗掘が見られる。

写真番号 —

説明

—

写真番号 —

説明

—

4.2.4 排水施設の変状、漏水

<着目すべき変状>

- ・目地の開き、裏込めの流出
- ・排水状況
- ・土砂混じりの排水
- ・目地、ひび割れからの湧水

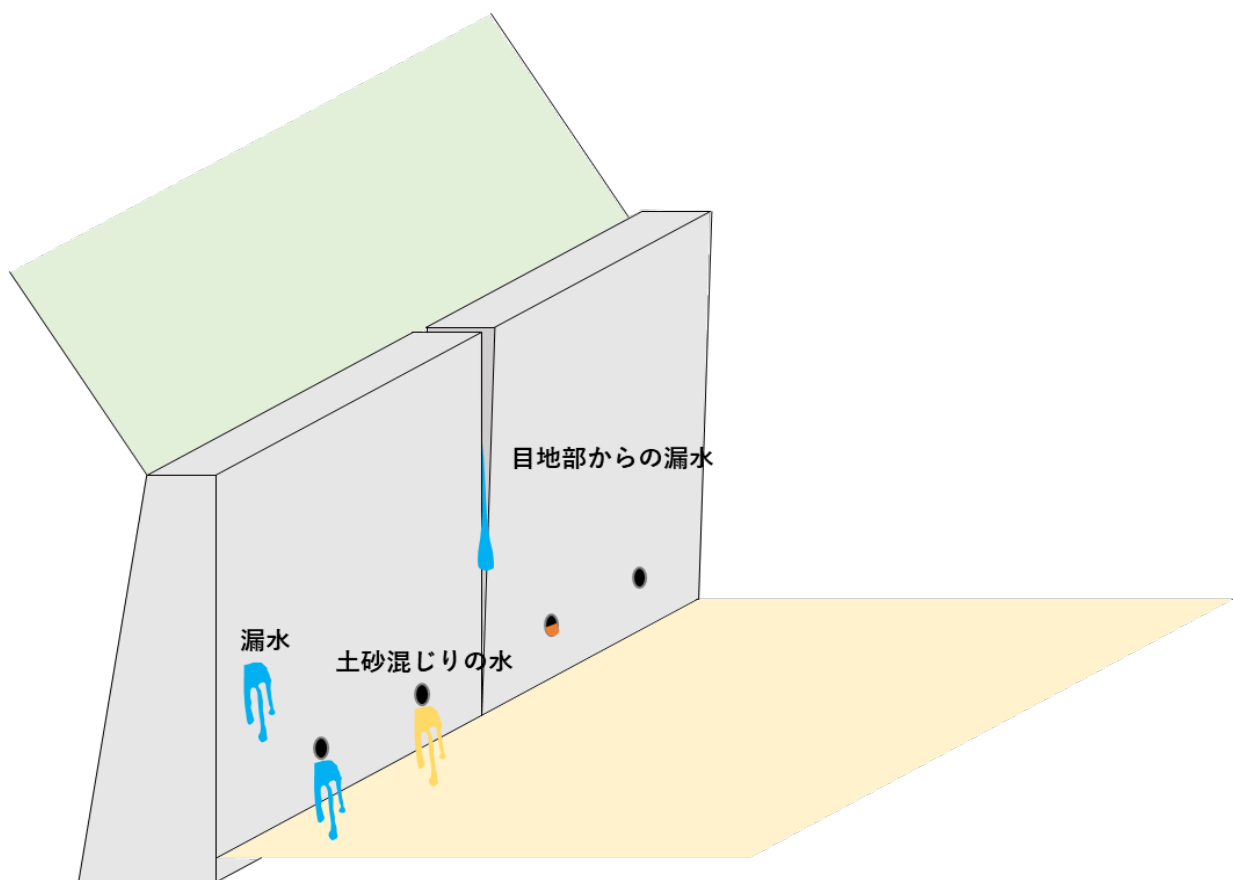


図4-2-4 排水施設の変状、漏水の例



写真番号

1

説明

水抜き孔からの鉄バクテリアを伴う湧水が見られる。



写真番号

2

説明

大型ブロック積の目地部から湧水が見られる。



写真番号

3

説明

壁面パネルの目地に湧水が見られる。



写真番号

4

説明

パネル継目からの湧水痕が見られる。



写真番号

5

説明

下部の水抜き孔からの常時的な排水が確認されるが、排水は垂れ流し状態となっている。



写真番号

6

説明

補強土壁目地からの染み出しが見られる。



写真番号

7

説明

ブロックの隙間からしみ出しが見られる。

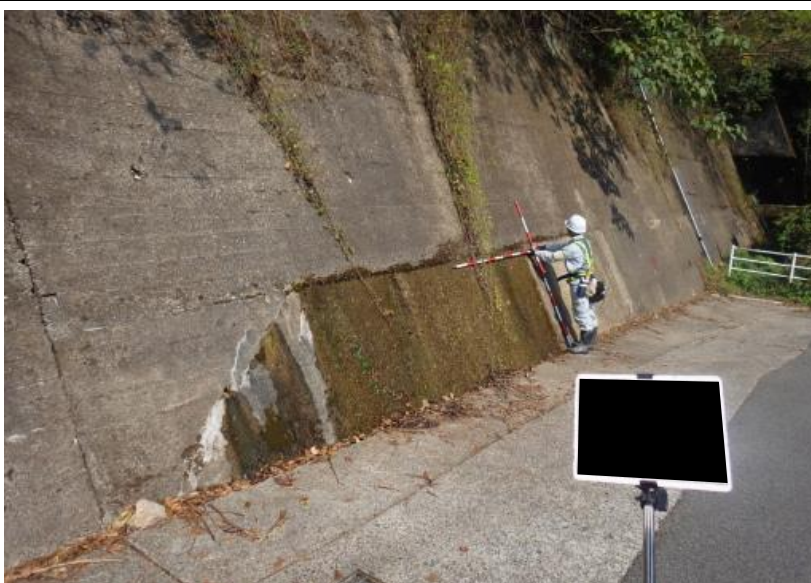


写真番号

8

説明

ブロック積天端から湧水がみられる。



写真番号

9

説明

擁壁の継ぎ目より湧水が見られる。