

強震観測速報(2011年東北地方太平洋沖地震)

地震諸元

表 1 地震諸元

発震時	緯度経度	震源深さ	規模	震央地名
2011/03/11 14:46:18.1	38° 06.2' N 142° 51.6' E	24km	9.0	三陸沖

強震記録

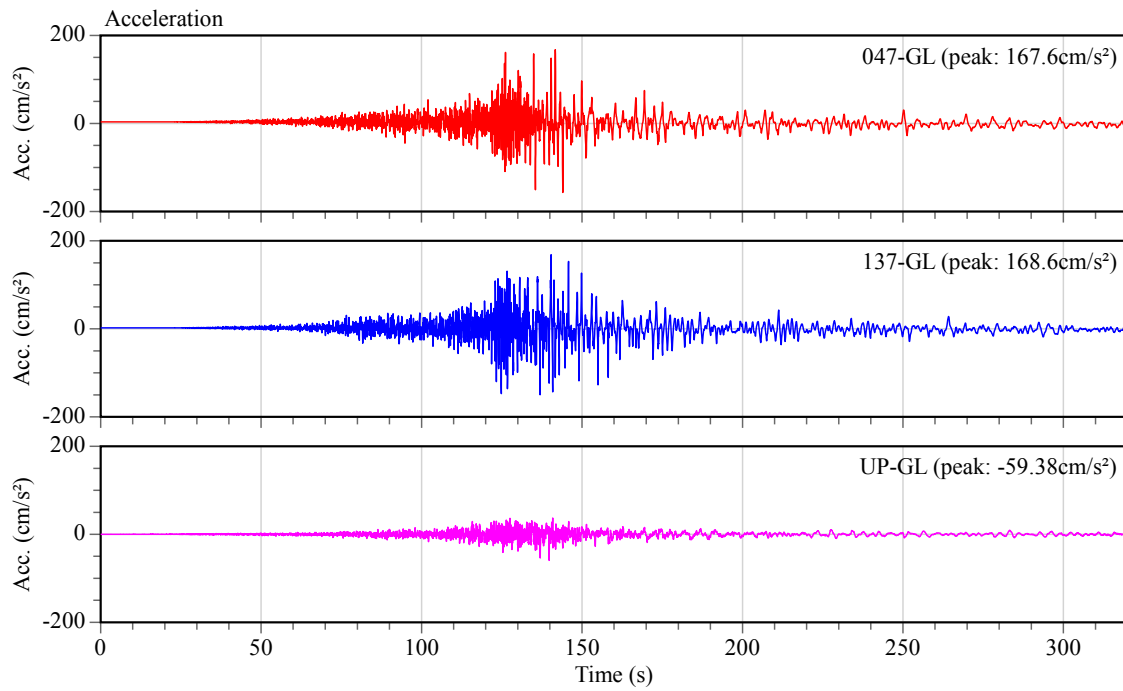
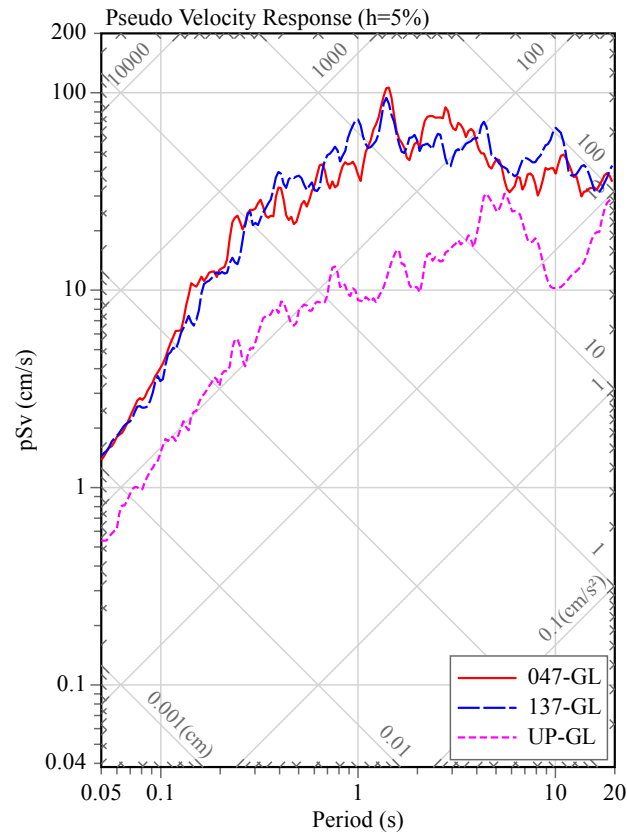
表 2.1 強震記録一覧(1/2)

記号	住所	Δ (km)	I_{jMA}	設置 方位	位置	最大加速度 (cm/s ²)			備考
						H1	H2	V	
TKS	千葉県千葉市	370	5.2	047	GL	167.6	168.6	-59.38	
					1F	219	215.7	62.18	
					3F	218.1	-255.8	-39.68	
					5F	228.3	-319.4	46.49	

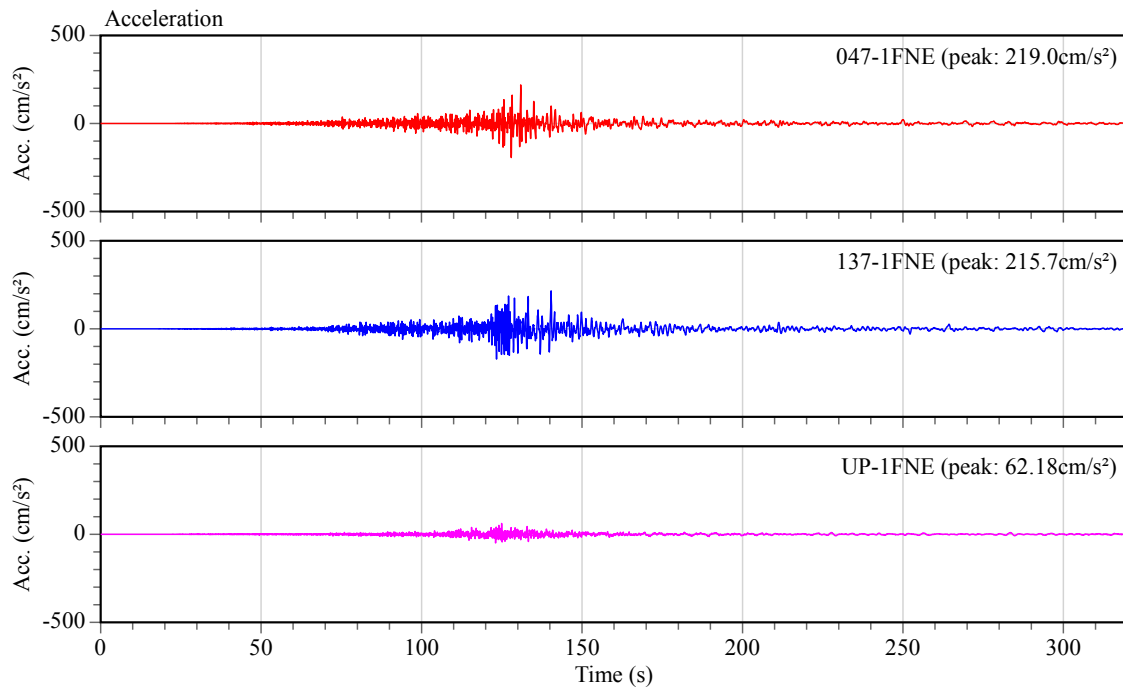
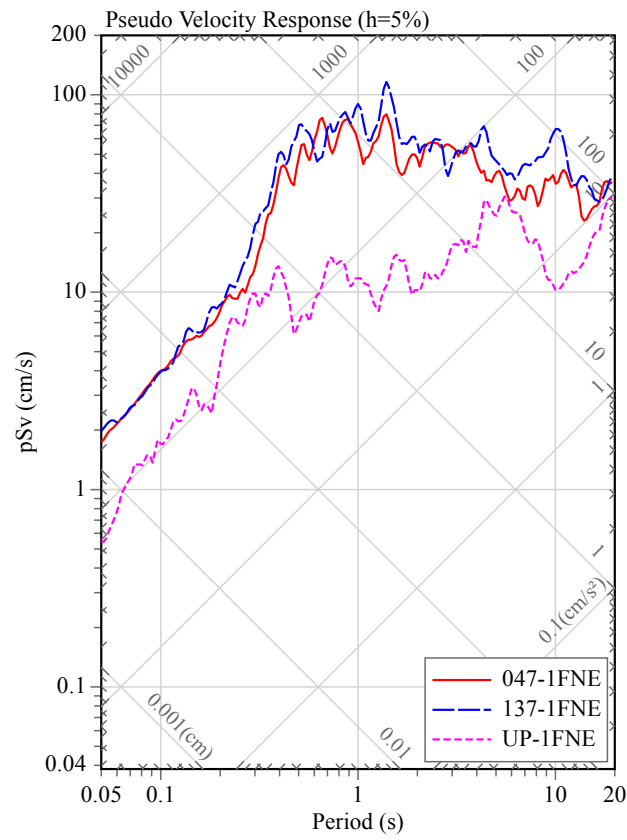
観測地点位置



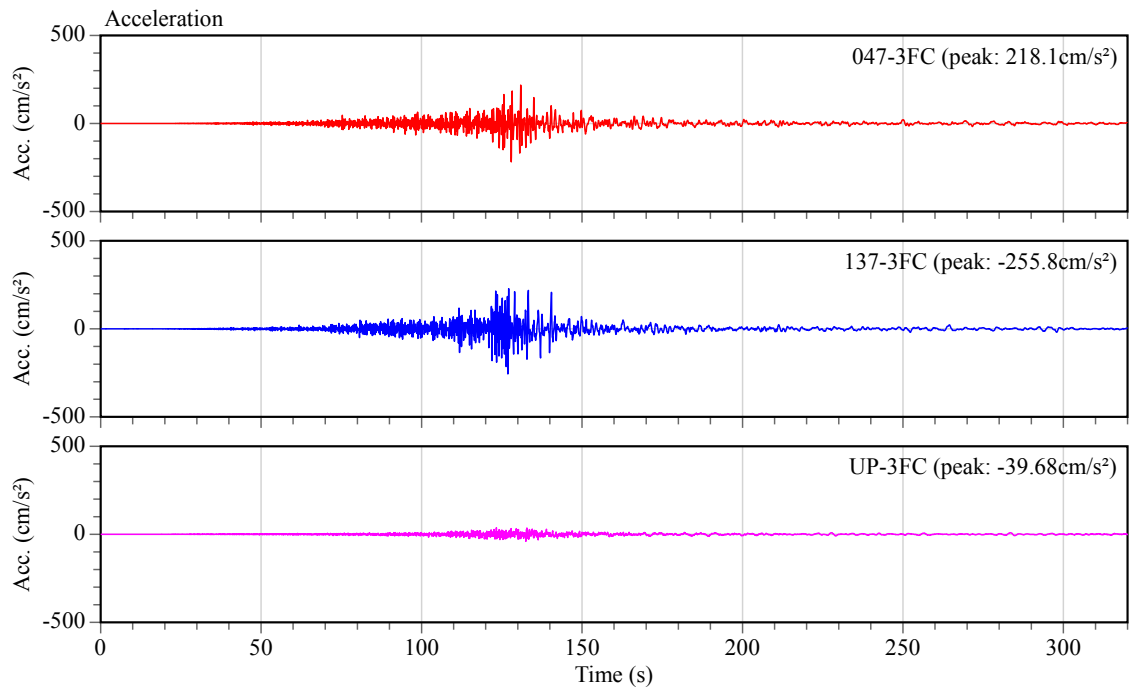
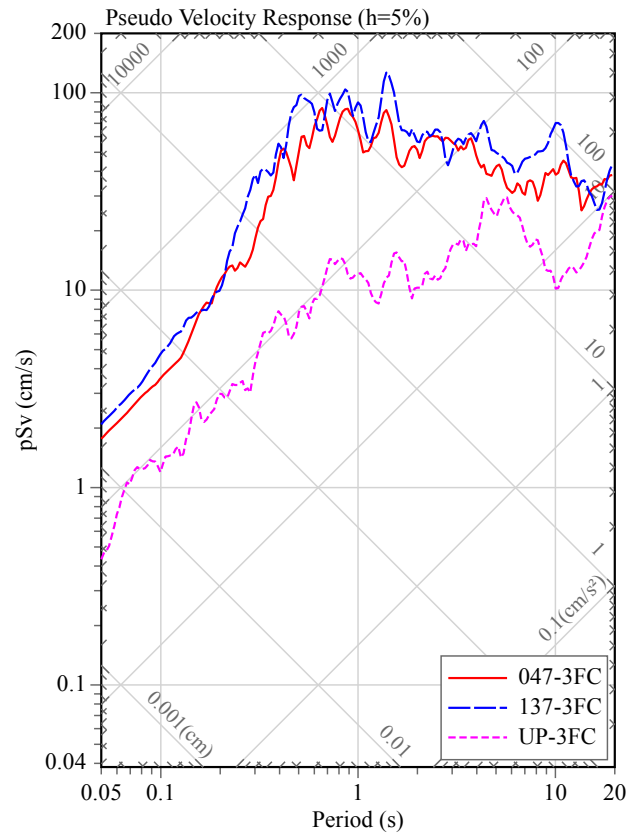
2011/03/11 14:47:00 at : TKS, Intensity: 5.2



2011/03/11 14:47:00 at : TKS, Intensity: 5.3



2011/03/11 14:47:00 at : TKS, Intensity: 5.4



2011/03/11 14:47:00 at : TKS, Intensity: 5.5

