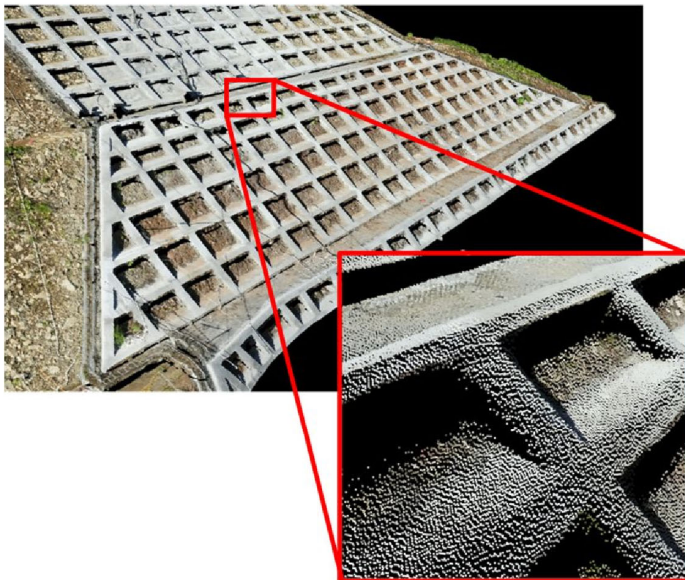


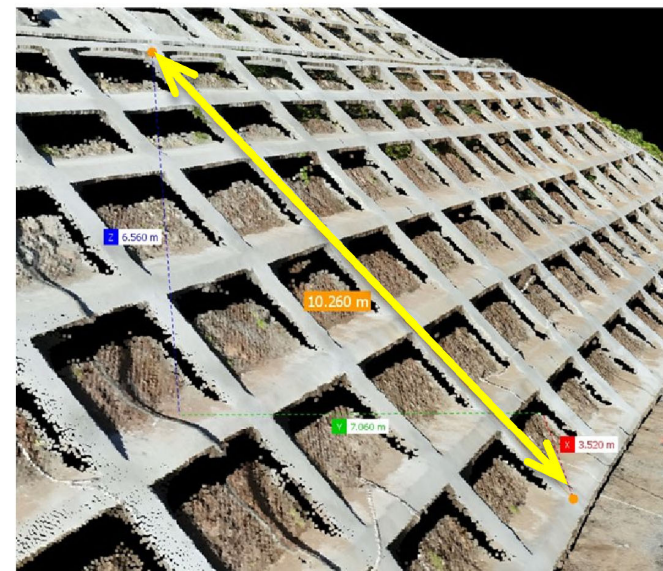
施工におけるBIM/CIM活用(施工管理)

- 活用内容: 3次元測量データやBIM/CIMモデル、通信機器などを活用することで、ICT施工や段階確認、出来形計測、安全管理を行う。
- 活用事例: 立野ダム建設(一期)工事
- 空中写真(UAV)測量を用いて法枠工の出来形管理*を行い、得られた点群データからパソコン画面上での出来形計測、監督検査を実施した。
- 高所での危険作業の低減および監督検査業務における受発注者双方の省力化が図られた。

※3次元計測技術を用いた出来形管理要領(案)による。



点群データモデル



3次元閲覧ソフトにて計測