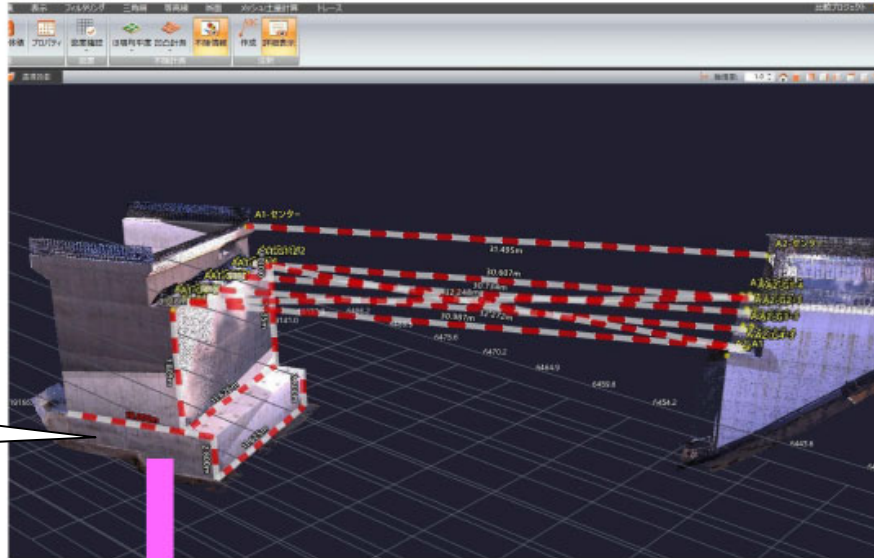


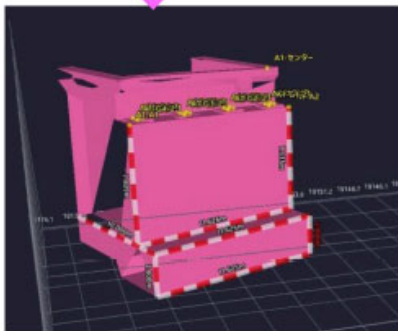
### 実施内容

- 橋台工配置計画について、机上での出来形検査を行うため、完成後の地形と橋台工を統合したBIM/CIMモデルを作成した。
- 橋台工のBIM/CIMモデルの属性情報に品質管理基準を付与した。



不可視部を確認できる

段階確認状況（主任監督員）



机上検査であるため、滞りなく現場作業ができる

地形モデルとBIM/CIMモデルの統合

### 効果

- 臨場することなく不可視部の出来形を確認できるため、現場が滞ることなく埋め戻し作業を行うことができる。

### 課題

- 詳細設計業務の成果品を契約図書として貸与されれば、モデル作成などの労力や時間を縮減することができる。
- BIM/CIMモデルに属性情報として付与した情報は、従来の品質管理項目や出来形管理項目と重複する部分がある。

### 事業情報

事業名	平成31年度中部縦貫稲部谷道路建設工事
発注者	中部地方整備局 高山国道事務所
受注者	株式会社新井組
工種	橋梁
使用ソフトウェア	TREND CORE（構造物モデル、統合モデル）
モデル詳細度	300：構造物モデル